

# **Traumhafte Wohnung in Althietzing - Ihr neues Zuhause in absoluter Bestlage!**



**Objektnummer: 8491/49**

**Eine Immobilie von Asset Up GmbH**

## Zahlen, Daten, Fakten

<b>Art:</b>	Wohnung
<b>Land:</b>	Österreich
<b>PLZ/Ort:</b>	1130 Wien
<b>Baujahr:</b>	1968
<b>Zustand:</b>	Neuwertig
<b>Möbliert:</b>	Teil
<b>Alter:</b>	Neubau
<b>Wohnfläche:</b>	127,00 m <sup>2</sup>
<b>Zimmer:</b>	3
<b>Bäder:</b>	2
<b>WC:</b>	2
<b>Terrassen:</b>	1
<b>Gesamtmiete</b>	2.364,00 €
<b>Kaltmiete (netto)</b>	1.800,00 €
<b>Kaltmiete</b>	2.120,00 €
<b>Betriebskosten:</b>	320,00 €
<b>USt.:</b>	244,00 €
<b>Provisionsangabe:</b>	

Gemäß Erstauftraggeberprinzip bezahlt der Abgeber die Provision.

## Ihr Ansprechpartner

**Dipl. Ing. Michael Toms**

Asset Up GmbH  
Margaretenstraße 93  
1050 Wien

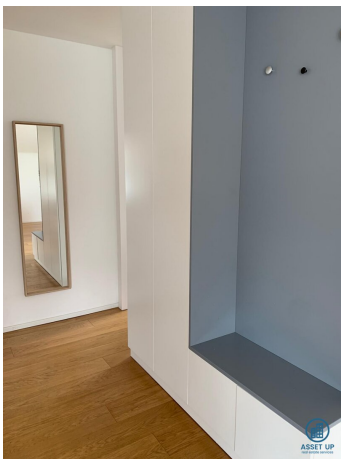
T +43 664 1130907

Gerne stehe ich Ihnen für weitere Informationen oder einen Besichtigungstermin zur Verfügung.

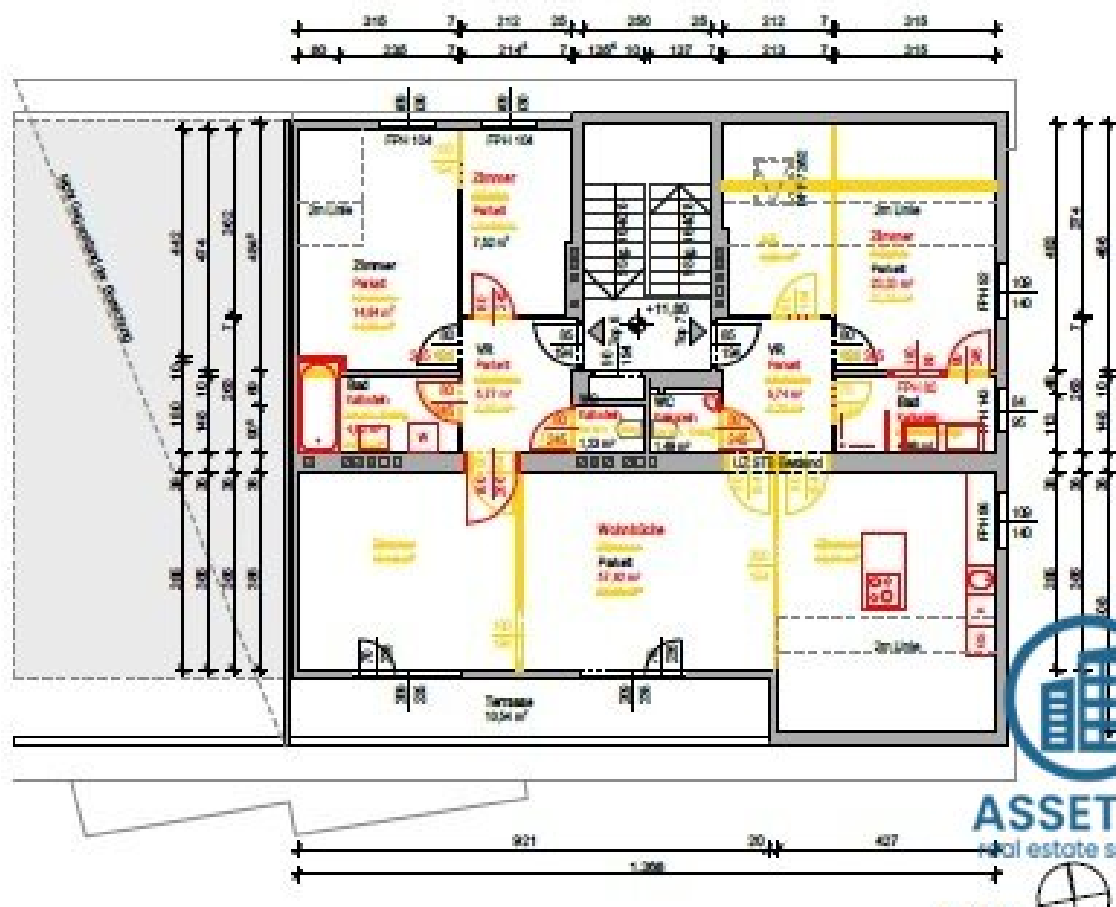












**ASSET UP**  
Real estate services

# Objektbeschreibung

Der Immobilienmakler erklärt, dass er – entgegen dem in der Immobilienwirtschaft üblichen Geschäftsgebrauch des Doppelmaklers – einseitig nur für den Vermieter tätig ist.

## Infrastruktur / Entfernungen

### Gesundheit

Arzt <500m

Apotheke <500m

Klinik <500m

Krankenhaus <1.500m

### Kinder & Schulen

Schule <500m

Kindergarten <1.000m

Universität <1.500m

Höhere Schule <3.000m

### Nahversorgung

Supermarkt <500m

Bäckerei <500m

Einkaufszentrum <2.500m

### Sonstige

Geldautomat <500m

Bank <500m

Post <1.000m

Polizei <1.000m

### Verkehr

Bus <500m

U-Bahn <500m

Straßenbahn <500m

Bahnhof <500m

Autobahnanschluss <4.000m

Angaben Entfernung Luftlinie / Quelle: OpenStreetMap