

**Zentrale, liebe Single-/Pärchenwohnung mit
Panoramafenster ab sofort zu vermieten**



Objektnummer: 7278/671

Eine Immobilie von STIWOG Immobilien GmbH

Zahlen, Daten, Fakten

Adresse	Franz-Josef-Straße 6
Art:	Wohnung
Land:	Österreich
PLZ/Ort:	8700 Leoben
Alter:	Altbau
Wohnfläche:	63,17 m ²
Zimmer:	1,50
Bäder:	1
WC:	1
Heizwärmebedarf:	C 90,10 kWh / m ² * a
Gesamtenergieeffizienzfaktor:	D 1,97
Gesamtmiete	747,49 €
Kaltmiete (netto)	421,05 €
Kaltmiete	541,70 €
Betriebskosten:	120,65 €
Heizkosten:	126,34 €
USt.:	79,45 €
Provisionsangabe:	

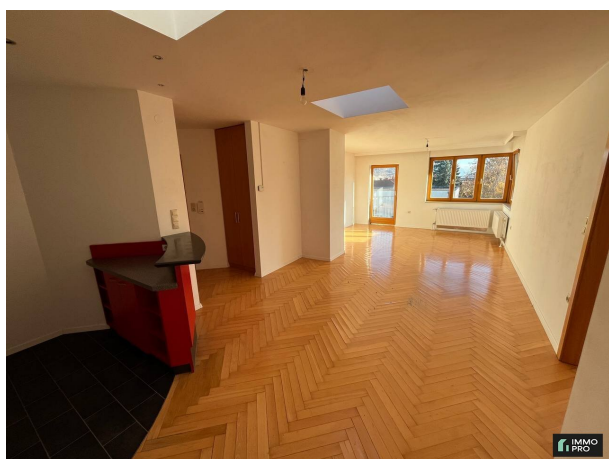
Gemäß Erstauftraggeberprinzip bezahlt der Abgeber die Provision.

Ihr Ansprechpartner

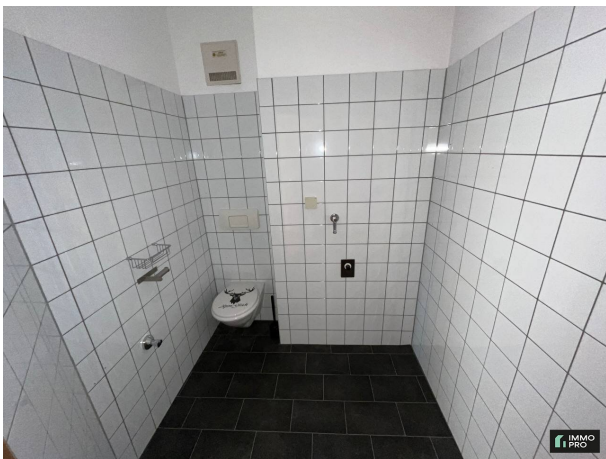


Immobilienervice Leoben

ImmoPro Immobilien GmbH
Hauptplatz 9









Objektbeschreibung

Zur Vermietung gelangt diese Altbau 1,5-Zimmerwohnung bestehend aus:

- Vorraum,
- Wohn-/Essküche
- 2 separate WC's,
- Schlafzimmer mit Ankleidenische
- Badezimmer mit Badewanne,
- separates großes WC
- Beheizung mittels Fernwärmezentralheizung
- eigene Stromanmeldung.

Wir weisen darauf hin, dass zwischen dem Vermittler und dem zu vermittelnden Dritten ein familiäres oder wirtschaftliches Naheverhältnis besteht.

Der Immobilienmakler erklärt, dass er – entgegen dem in der Immobilienwirtschaft üblichen Geschäftsgebrauch des Doppelmaklers – einseitig nur für den Vermieter tätig ist.

Infrastruktur / Entfernungen

Gesundheit

Arzt <25m

Apotheke <50m

Krankenhaus <725m

Kinder & Schulen

Schule <350m
Kindergarten <400m
Universität <175m
Höhere Schule <325m

Nahversorgung

Supermarkt <175m
Bäckerei <150m
Einkaufszentrum <150m

Sonstige

Bank <75m
Geldautomat <75m
Post <75m
Polizei <250m

Verkehr

Bus <50m
Autobahnanschluss <2.350m
Bahnhof <550m
Flughafen <9.800m

Angaben Entfernung Luftlinie / Quelle: OpenStreetMap