

Charmante vollmöblierte Wohnung- mit Lift!



Objektnummer: 2387

Eine Immobilie von Hansy GmbH

Zahlen, Daten, Fakten

Adresse	Gellertgasse
Art:	Wohnung
Land:	Österreich
PLZ/Ort:	1100 Wien
Zustand:	Neuwertig
Möbliert:	Voll
Alter:	Altbau
Wohnfläche:	33,00 m ²
Nutzfläche:	33,00 m ²
Zimmer:	2
Bäder:	1
WC:	1
Gesamtmiete	850,00 €
Kaltmiete (netto)	850,00 €
Kaltmiete	850,00 €
Provisionsangabe:	

Provision bezahlt der Abgeber.

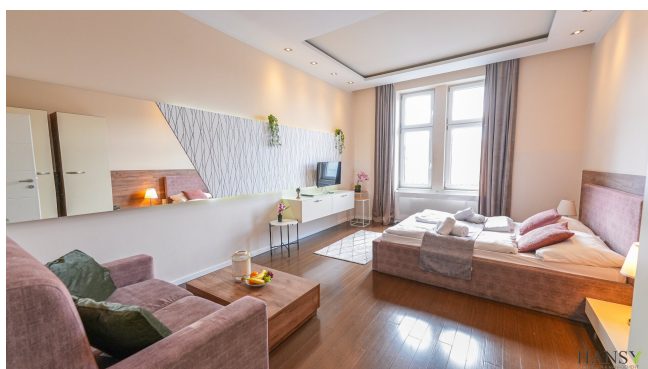
Ihr Ansprechpartner

Alexander Kalinowski

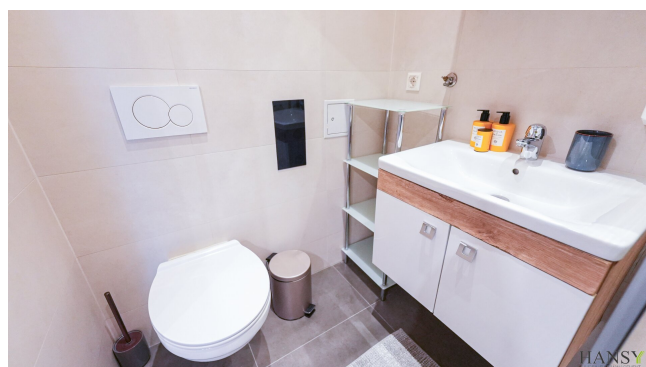
Hansy GmbH
Badener Straße 30
2604 Theresienfeld

T +4367761361090
H +4367761361090

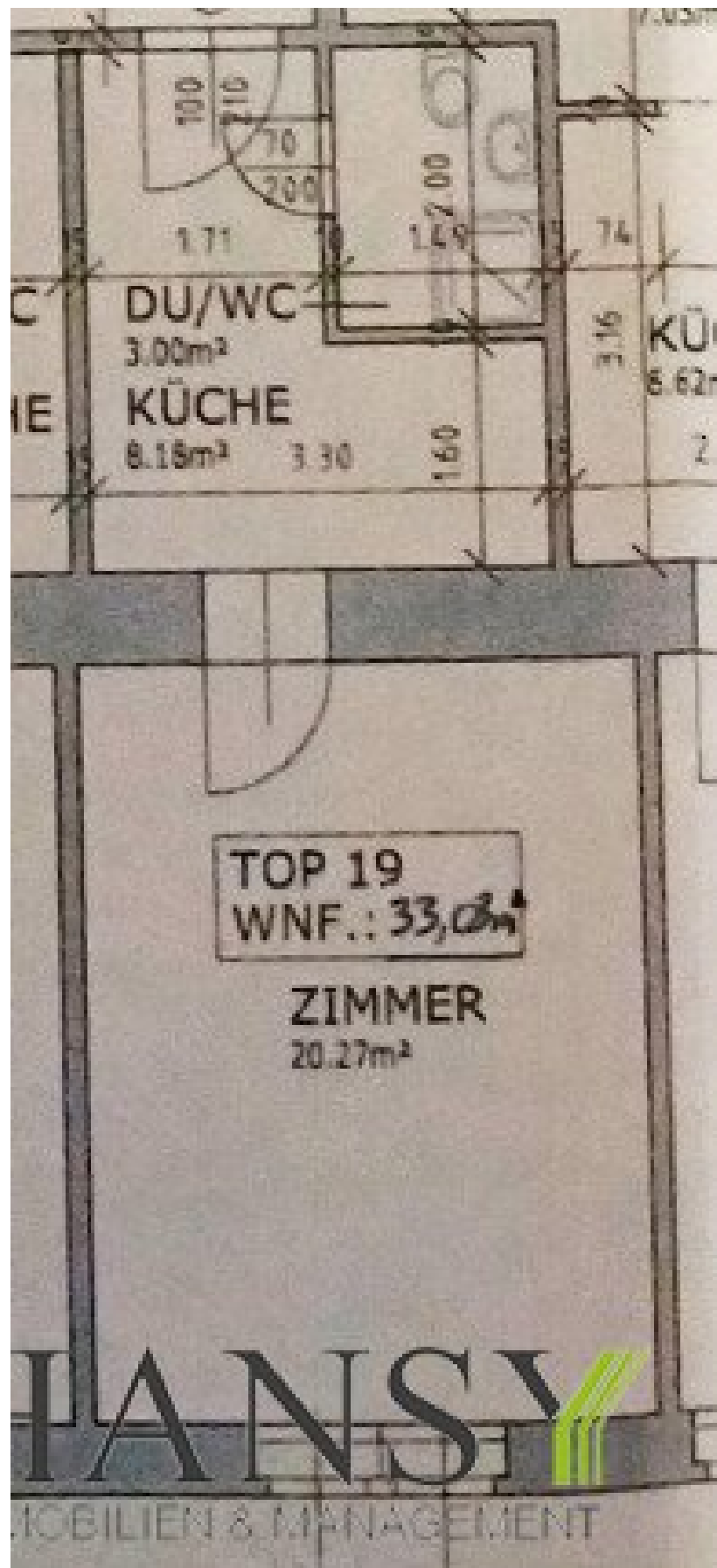
Gerne stehe ich Ihnen für weitere Informationen oder einen Besichtigungstermin zur Verfügung.











Objektbeschreibung

Charmantes vollmöblierte 2-Zimmer Wohnung

Willkommen in Ihrem neuen Zuhause!

Dieses modern möblierte Apartment in ruhiger Lage der Gellertgasse besticht durch seine durchdachte Raumaufteilung und hochwertigen Möbel – ideal für Singles, Paare, Pendler oder als Stadtwohnung.

? **Wohnfläche:** ca. 33 m²

? **2 Zimmer:** 1 großzügiger Wohn- und Schlafraum (20 m²) und eine Küche mit Essbereich

? **Voll möbliert & sofort bezugsbereit**

Highlights der Wohnung

- **Heller Wohn-/Schlafbereich:** Der großzügige Raum bietet viel Platz zum Wohnen, Schlafen und Arbeiten. Große Fenster sorgen für angenehmes Tageslicht.
- **Voll möbliert:** Die Wohnung ist komplett eingerichtet – inkl. Bett, Sofa, Schränken, Esstisch, Küche samt Geräten und weiteren wichtigen Ausstattungen. Einfach einziehen und wohlfühlen.
- **Badezimmer:** Modernes Bad mit Dusche, WC und Waschbecken – kompakt und funktional.

Lage – Gellertgasse, Wien-Favoriten

Die Wohnung befindet sich in ruhiger Innenhoflage und dennoch bestens angebunden:

- Straßenbahn & Bus in wenigen Gehminuten erreichbar
- U1 Reumannplatz/Keplerplatz in der Nähe – direkte Verbindung ins Stadtzentrum
- Einkaufsmöglichkeiten, Restaurants, Apotheke und Supermarkt fußläufig erreichbar
- Naherholung: Der Waldmüllerpark und der Laaer Wald bieten Grünflächen zum Abschalten

Ideal für:

- Berufseinsteiger, Studenten oder Singles
- Pendler, die eine möblierte Stadtwohnung suchen
- Alle, die Wert auf Terrasse, Ruhe und gute Verkehrsanbindung legen

Jetzt besichtigen & verlieben – ich freue mich auf Ihre Anfrage!

Infrastruktur / Entfernungen

Gesundheit

Arzt <250m
Apotheke <500m
Klinik <750m
Krankenhaus <2.250m

Kinder & Schulen

Schule <250m
Kindergarten <250m
Universität <750m
Höhere Schule <2.000m

Nahversorgung

Supermarkt <250m
Bäckerei <250m
Einkaufszentrum <1.000m

Sonstige

Geldautomat <250m
Bank <500m
Post <500m
Polizei <750m

Verkehr

Bus <250m
U-Bahn <500m
Straßenbahn <250m
Bahnhof <500m
Autobahnanschluss <1.250m

Angaben Entfernung Luftlinie / Quelle: OpenStreetMap