

Sehr gepflegte 2 Zimmer-Wohnung in Peggau!



Objektnummer: 5940/2019
Eine Immobilie von PD Immo

Zahlen, Daten, Fakten

Art:	Wohnung
Land:	Österreich
PLZ/Ort:	8120 Peggau
Baujahr:	1966
Zustand:	Gepflegt
Alter:	Neubau
Wohnfläche:	49,17 m ²
Nutzfläche:	52,72 m ²
Zimmer:	2
Bäder:	1
WC:	1
Keller:	10,00 m ²
Heizwärmebedarf:	C 58,50 kWh / m ² * a
Kaufpreis:	119.800,00 €
Provisionsangabe:	

3% des Kaufpreises zzgl. 20% USt.

Ihr Ansprechpartner



Peter Dusleag

PD Immobilien
Neue Bienengasse 5
8020 Graz

T +43 676 421 57 52



*Das Lächeln,
das du aussendest,
kehrt zu dir zurück!*

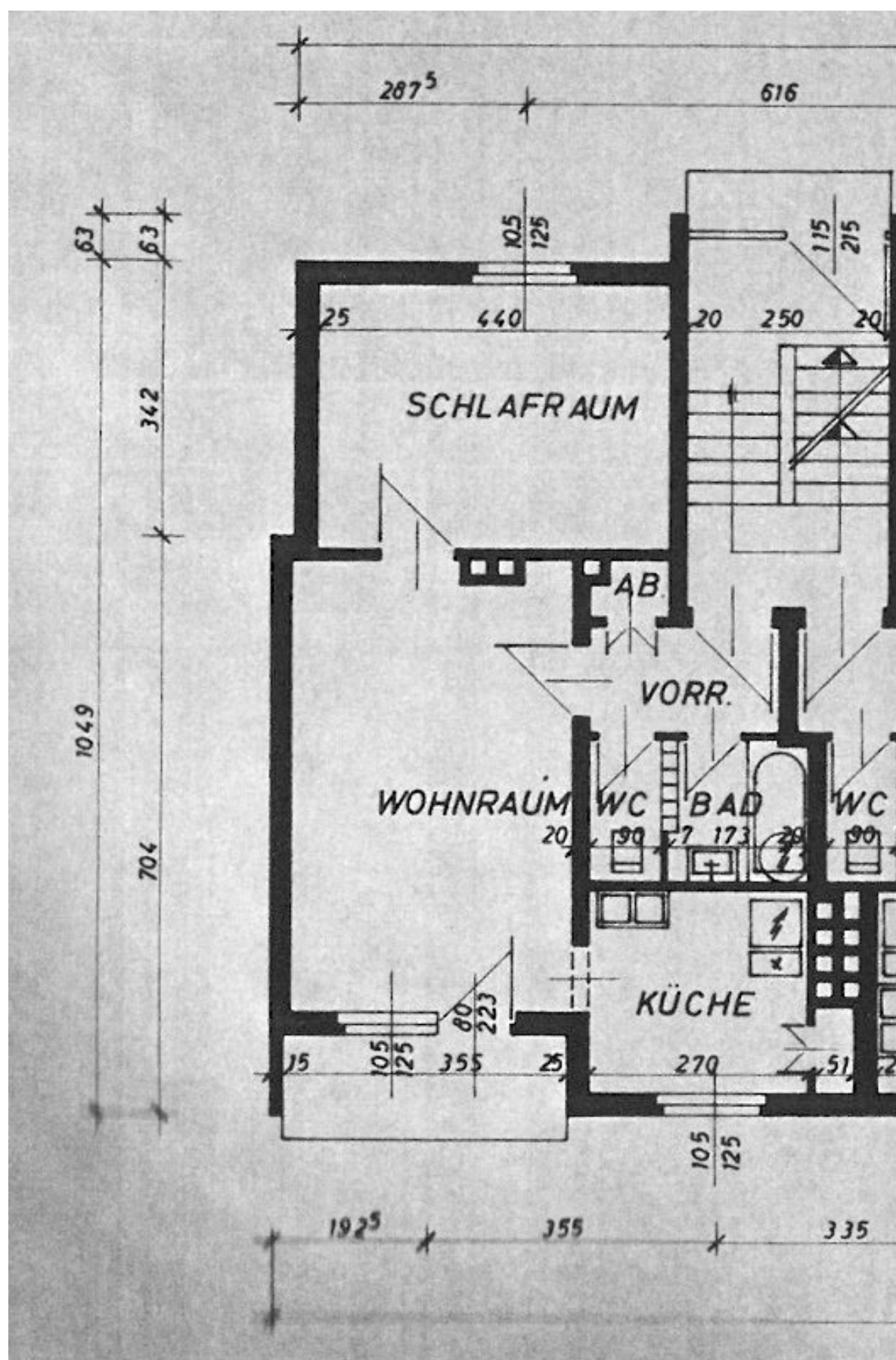














PD IMMOBILIEN

Beraten mieten kaufen wohnen

Peter Dusleag

*allg. beeid. u. gerichtlich
zert. Sachverständiger*

Termin nach 0676 42 15 752
Vereinbarung: office@pd-immo.at

WWW.PD-IMMO.AT

Objektbeschreibung

2 Zimmer-Wohnung mit 52,72 m² Nutzfläche 2.OG ohne Lift

Zubehör: Balkon ca. 4 m², Keller

Heizung: Infrarot

Energieausweis: HWB: 58,5 HWB Energieklasse C

Autoabstellplatz: zugeordneter Autoabstellplatz (Carport)

Gesamtzustand: sehr gut

Besonderes: liebevoll gepflegt, sehr hell und freundlich, Süd-/Westausrichtung, optimale Raumaufteilung, neuwertige 1-A Küche, top Badezimmer mit Dusche, ruhiges und gepflegtes Umfeld, sehr großer Keller

Kaufpreis: € 119.800,00

Betriebskosten: € 159,30 exkl. Heizung

Heizkosten: € ca. 60,00

Honorar: 3 % vom Kaufpreis + gesetzl. MWSt.

Auskünfte: Herr Dusleag Peter, Tel.: 0676/ 421 57 52

Wir freuen uns in Ihrem Interesse tätig zu sein und stehen Ihnen gerne für Detailfragen zur Verfügung!

Wir weisen darauf hin, dass zwischen dem Vermittler und dem zu vermittelnden Dritten ein familiäres oder wirtschaftliches Naheverhältnis besteht.

Der Vermittler ist als Doppelmakler tätig.

Infrastruktur / Entfernungen

Gesundheit

Arzt <500m

Apotheke <1.000m

Krankenhaus <6.500m

Klinik <9.000m

Kinder & Schulen

Schule <1.500m

Kindergarten <1.500m

Nahversorgung

Supermarkt <1.000m

Bäckerei <1.500m

Sonstige

Geldautomat <1.500m

Bank <1.500m

Post <1.500m

Polizei <1.500m

Verkehr

Bus <500m

Autobahnanschluss <2.000m

Bahnhof <1.500m

Angaben Entfernung Luftlinie / Quelle: OpenStreetMap