

**Einmalige Gelegenheit – charmantes Einfamilienhaus mit
Traumblick in Obernberg am Brenner - Freizeitwohnsitz**



Objektnummer: 7044/2153

Eine Immobilie von BMSTR GRITSCH Immobilien

Zahlen, Daten, Fakten

Art:	Haus - Einfamilienhaus
Land:	Österreich
PLZ/Ort:	6143 Matri am Brenner
Baujahr:	1975
Zustand:	Modernisiert
Wohnfläche:	154,00 m ²
Nutzfläche:	210,00 m ²
Zimmer:	8
Garten:	350,00 m ²
Keller:	65,00 m ²

Ihr Ansprechpartner

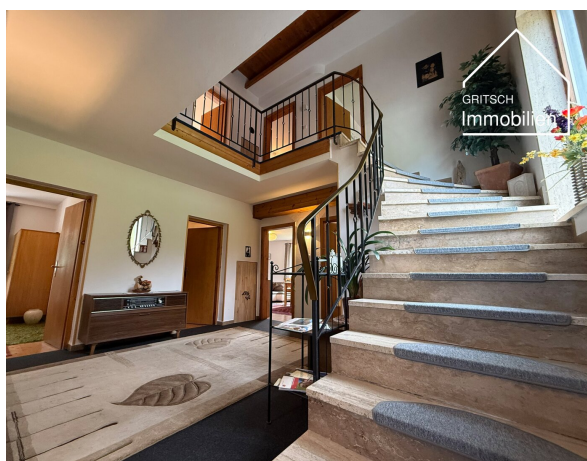
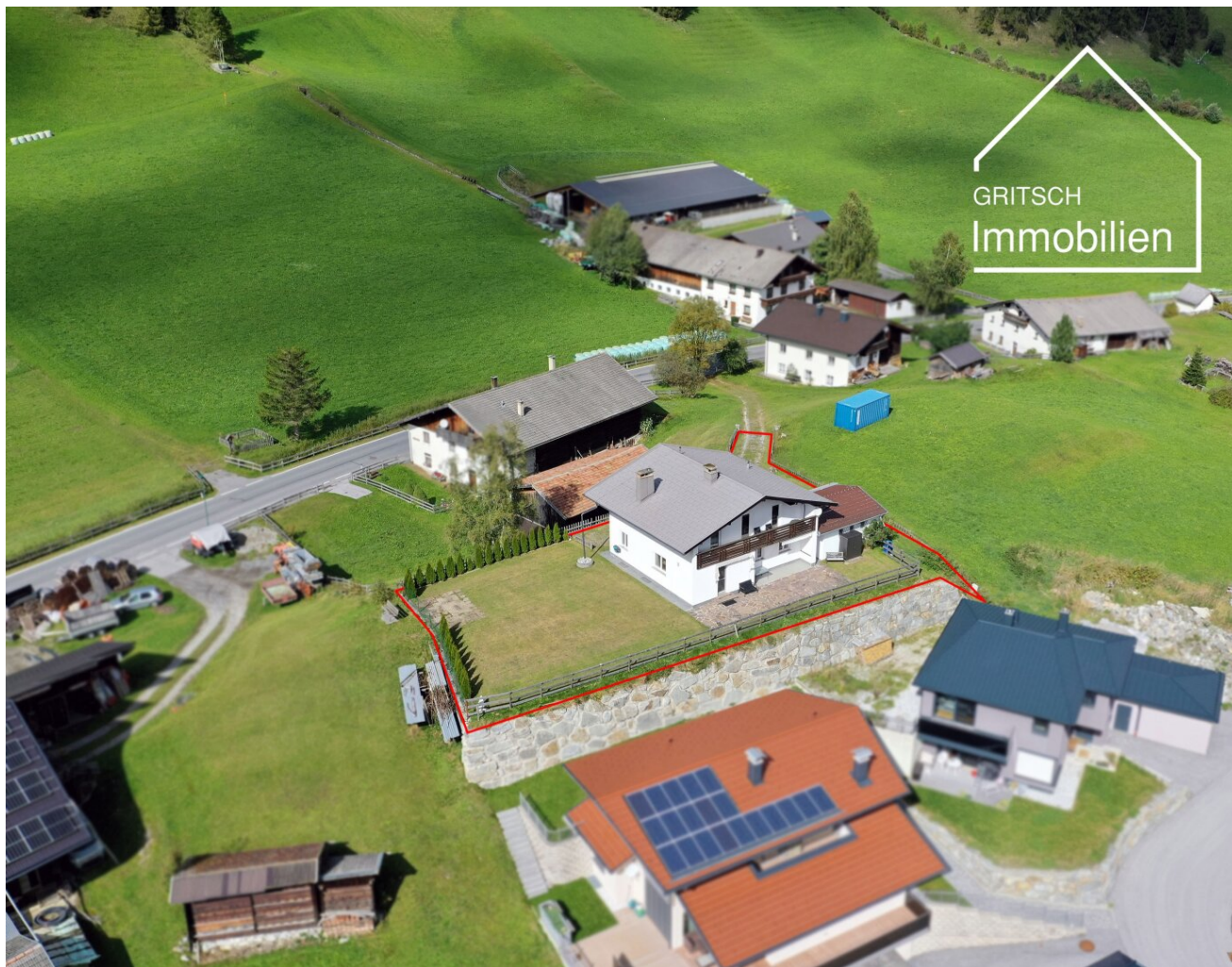


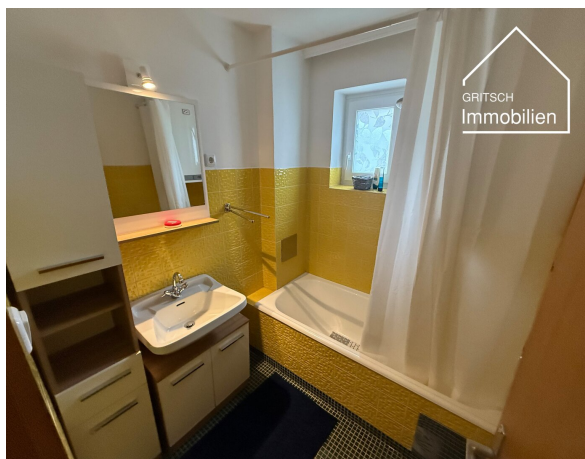
Bmstr. Ing. Matthias Gritsch

GRITSCH Immobilien
Einhornweg 2
6068 Mils

T +43 676 6673674

Gerne stehe ich Ihnen für weitere Informationen oder einen Besichtigungstermin zur Verfügung.











Vielen Dank

für Ihr geschätztes Interesse an meinem Verkaufsobjekt !

Gerne stehe ich Ihnen für Rückfragen oder eine
Besichtigung jederzeit zur Verfügung.

Nicht das Richtige dabei ?

Kein Problem - gerne kann ich Ihnen per Anfrage weitere spannende
Immobilien zukommen lassen oder Sie für Ihre Wunschimmobilie vormerken.

Ich freue mich auf Ihre Kontaktaufnahme.



Bmstr. Ing. Matthias Gritsch BSc. Arch EUR-ING
Gewerbepark Süd 6, 6068 Mils
0043 676 6673674
office@gritsch.immo
www.gritsch.immo

Objektbeschreibung

Sehr geehrte Damen und Herren,

vielen Dank für Ihr Interesse an meinem Verkaufsobjekt in Obernberg am Brenner !

Inmitten der unberührten Bergwelt von Obernberg am Brenner wartet dieses **außergewöhnliche Einfamilienhaus** auf neue Besitzer – eine **Rarität**, wie sie nur selten zum Verkauf steht.

Das liebevoll gepflegte Haus liegt auf rund 1.400 m Seehöhe in sonniger Panoramalage und bietet einen **atemberaubenden Blick über die Tiroler Alpen**. Hier genießen Sie absolute Ruhe, frische Bergluft und das Gefühl, angekommen zu sein.

Auf rund **154 m² Wohnfläche** finden bis zu **10 Personen** bequem Platz. Insgesamt stehen **7 Zimmer**, darunter **4–5 gemütliche Schlafzimmer**, zwei Badezimmer, eine voll ausgestattete Küche und ein großzügiger Wohnbereich zur Verfügung – perfekt für Familie, Freunde oder Gäste.

Ein besonderes Highlight ist der **ca. 300 m² große, ebene Garten** – ideal zum Entspannen, Spielen oder gemütlichen Beisammensein mit Blick auf die umliegenden Gipfel. Außerdem ist das Haus **vollunterkellert** und bietet daher genügend Staufläche sowie eine **Garage mit separatem Abstellraum**.

Ob als **Hauptwohnsitz oder Freizeitdomizil** – dieses Haus vereint alpinen Charme, Wohnkomfort und Naturverbundenheit auf besondere Weise. **Voll möbliert und sofort bezugsfertig** – einfach einziehen, durchatmen und das Leben in den Bergen genießen.

Ein echtes Juwel mit Seltenheitswert – wer das Besondere sucht, wird hier fündig!

Ich freue mich darauf, Sie persönlich zu beraten und gemeinsam mit Ihnen den ersten Schritt in Richtung Ihres Wohntraums zu gehen.

Gerne lasse ich Ihnen per Anfrage die aussagekräftigen Verkaufsunterlagen samt Lage, Ausstattung und den Preis zukommen.

Ich freue mich auf Ihre geschätzte Kontaktaufnahme,

Mit freundlichen Grüßen

Bmstr. Ing. Matthias Gritsch, BSc. Arch. EUR-Ing

Staatl. Gepr. Immobilientreuhänder, Geschäftsführung,

GRITSCH Immobilien | Gewerbepark Süd 6 | 6068 Mils | www.gritsch.immo

Courtagepassus

Ich übernehme keine Gewähr für die Vollständigkeit, Richtigkeit und Aktualität dieser Angaben.

Kaufnebenkosten Lt. Beiblatt und insbesondere:

3,5 % Grunderwerbssteuer, 1,1 % Grundbuchseintragungsgebühr, 3,0 % zzgl. 20 % USt
Erfolgshonorar,

1,5% zzgl. 20 % USt Kosten für die Errichtung des Kaufvertrages und Treuhandschaft lt.
Anwaltstarif zzgl. Barauslagen

Wir weisen darauf hin, dass zwischen dem Vermittler und dem zu vermittelnden Dritten ein
familiäres oder wirtschaftliches Naheverhältnis besteht.

Der Vermittler ist als Doppelmakler tätig.

Infrastruktur / Entfernungen

Gesundheit

Arzt <500m

Apotheke <1.000m

Kinder & Schulen

Schule <1.000m

Kindergarten <1.000m
Universität <9.000m

Nahversorgung

Supermarkt <500m
Bäckerei <500m

Sonstige

Bank <500m
Geldautomat <4.500m
Polizei <5.000m
Post <500m

Verkehr

Bus <500m
Autobahnanschluss <500m
Bahnhof <500m
Straßenbahn <8.500m

Angaben Entfernung Luftlinie / Quelle: OpenStreetMap