

Toplage & Komfort: Ihr Zuhause auf Zeit nahe Schönbrunn



MAHU
180

KI-bearbeitet

- 1 Zimmer
- 1 Badezimmer
- 40 m²
- Loggia
- TOP Lage

+43 676 403 77 67 office@tietze-immobilien.at

Objektnummer: 1741/80

Eine Immobilie von Tietze Immobilien

Zahlen, Daten, Fakten

Adresse	Mariahilfer Straße
Art:	Wohnung
Land:	Österreich
PLZ/Ort:	1150 Wien
Baujahr:	2024
Zustand:	Erstbezug
Wohnfläche:	40,32 m ²
Zimmer:	1
Bäder:	1
WC:	1
Keller:	1,40 m ²
Kaufpreis:	284.394,00 €
Infos zu Preis:	

Die künftigen Betriebskosten werden auf ca. € 2/m² geschätzt.

Provisionsangabe:

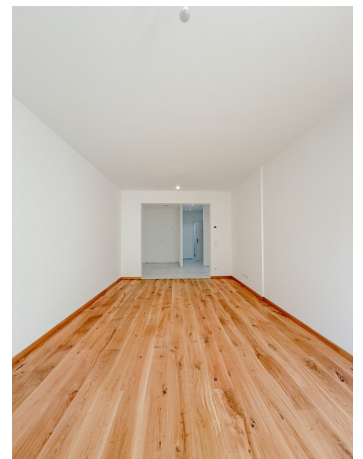
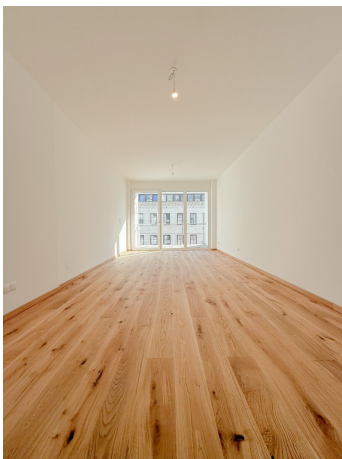
3% des Kaufpreises zzgl. 20% USt.

Ihr Ansprechpartner

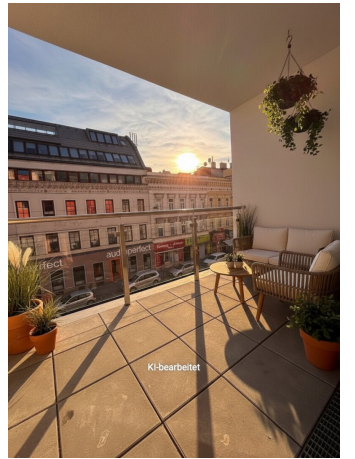
Dario Tunjic

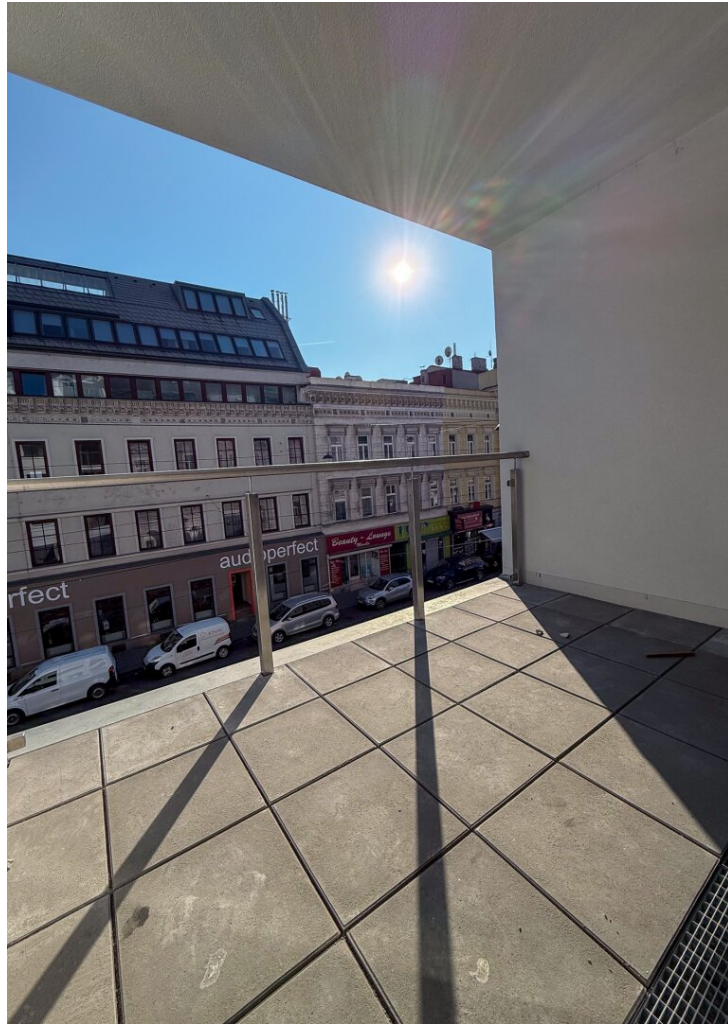
Tietze Immobilien
Stachegasse 18 / 2 / 5
1120 Wien

Gerne stehe ich Ihnen für weitere Informationen oder einen Besichtigungstermin zur Verfügung.









Mariahilfer Strasse 180
1150 Wien, Austria

2.STOCK
TOP:10

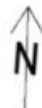
Wohnküche	27.88 m ²
Vorraum	4.20 m ²
AR	2.10 m ²
Bad	6.14 m ²
40.32 m²	
Loggia	5.84 m ²
Nutzfläche	46.16 m²



Top 10
40,32 m²
Loggia 5,84 m²



Planstand 06.11.2025 / Änderung vorbehalten / Sämtliche Maße unterliegen Toleranzen / Möblierung ist symbolhaft/ Für die Anfertigung von Einbaumöbeln sind Naturmaße zu nehmen.



0 1 2 3 4 5 6 7 8 9 10m

GRUNDRISS 2.OG

M 1 : 100

MAHÜ
180

Objektbeschreibung

Willkommen in Ihrer neuen Traumwohnung im Herzen von Wien! Diese exklusive **1-Zimmer-Wohnung** in der begehrten Lage des 15. Bezirks bietet Ihnen nicht nur modernen Wohnkomfort, sondern auch eine hervorragende Anbindung an die Infrastruktur der Stadt.

Mit einer großzügigen Fläche von **40,32 m² inklusive 5,54 m² Loggia** und einem durchdachten Raumkonzept eignet sich diese Wohnung ideal für Singles oder Pärchen, die das urbane Leben in vollen Zügen genießen möchten. Der Erstbezug garantiert Ihnen, dass Sie die Wohnung ganz nach Ihren Vorstellungen gestalten können, während hochwertige Materialien wie Fliesen und Parkett für ein ansprechendes Wohnambiente sorgen.

Die Wohnung befindet sich im 2. Obergeschoss und ist bequem über einen modernen Personenaufzug erreichbar. Die Fußbodenheizung sorgt für wohlige Wärme in den kalten Monaten, während die zentrale Heizungsanlage für zusätzlichen Komfort sorgt.

Das Badezimmer ist mit einer modernen Dusche ausgestattet und bietet Ihnen den perfekten Rückzugsort nach einem langen Tag.

Die Lage könnte nicht besser sein! Direkt vor Ihrer Haustüre finden Sie eine hervorragende Verkehrsanbindung mit Bus, U-Bahn und Straßenbahn, die es Ihnen einfach macht, alle Teile der Stadt zu erreichen. Der Bahnhof in der Nähe sorgt zusätzlich für eine unkomplizierte Anbindung an das Umland und andere Städte.

In unmittelbarer Nähe befinden sich alle wichtigen Einrichtungen des täglichen Bedarfs. Ärzte, Apotheken, Schulen, Kindergärten und Universitäten sind schnell erreichbar. Auch für Ihre Einkäufe ist gesorgt: Supermärkte, Bäckereien und ein großes Einkaufszentrum befinden sich in der Nähe und bieten Ihnen eine breite Auswahl an Produkten und Dienstleistungen.

Hinweis gemäß Energieausweisvorlagegesetz: Ein Energieausweis wurde vom Eigentümer bzw. Verkäufer, nach unserer Aufklärung über die generell geltende Vorlagepflicht, sowie Aufforderung zu seiner Erstellung noch nicht vorgelegt. Daher gilt zumindest eine dem Alter und der Art des Gebäudes entsprechende Gesamtenergieeffizienz als vereinbart. Wir übernehmen keinerlei Gewähr oder Haftung für die tatsächliche Energieeffizienz der angebotenen Immobilie.

Wir weisen darauf hin, dass zwischen dem Vermittler und dem zu vermittelnden Dritten ein familiäres oder wirtschaftliches Naheverhältnis besteht.

Der Vermittler ist als Doppelmakler tätig.

Infrastruktur / Entfernungen

Gesundheit

Arzt <250m

Apotheke <250m

Klinik <250m

Krankenhaus <1.250m

Kinder & Schulen

Schule <250m

Kindergarten <250m

Universität <500m

Höhere Schule <1.000m

Nahversorgung

Supermarkt <250m

Bäckerei <250m

Einkaufszentrum <1.000m

Sonstige

Geldautomat <250m

Bank <250m

Post <250m

Polizei <500m

Verkehr

Bus <250m

U-Bahn <750m

Straßenbahn <250m

Bahnhof <750m

Autobahnanschluss <4.000m

Angaben Entfernung Luftlinie / Quelle: OpenStreetMap