

## Grund für Mehrfamilienhaus



Start sonnig

**Objektnummer: 1609/46508**

**Eine Immobilie von RE/MAX First - REM Immobilienmakler Gmbh  
& Co KG**

## Zahlen, Daten, Fakten

<b>Art:</b>	Grundstück - Baugrund Eigenheim
<b>Land:</b>	Österreich
<b>PLZ/Ort:</b>	1220 Wien
<b>Kaufpreis:</b>	699.000,00 €
<b>Provisionsangabe:</b>	

3% des Kaufpreises zzgl. 20% USt.

## Ihr Ansprechpartner

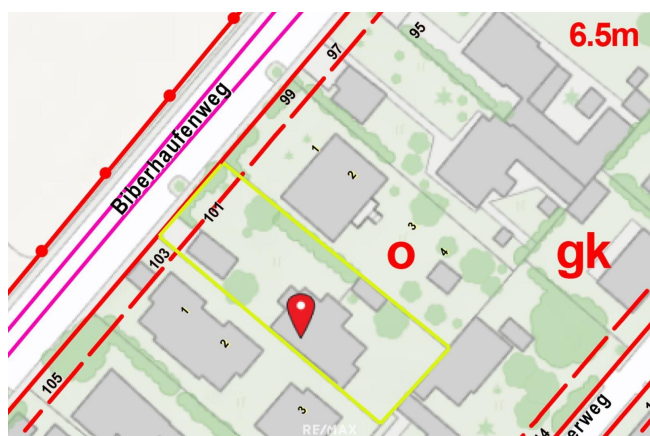
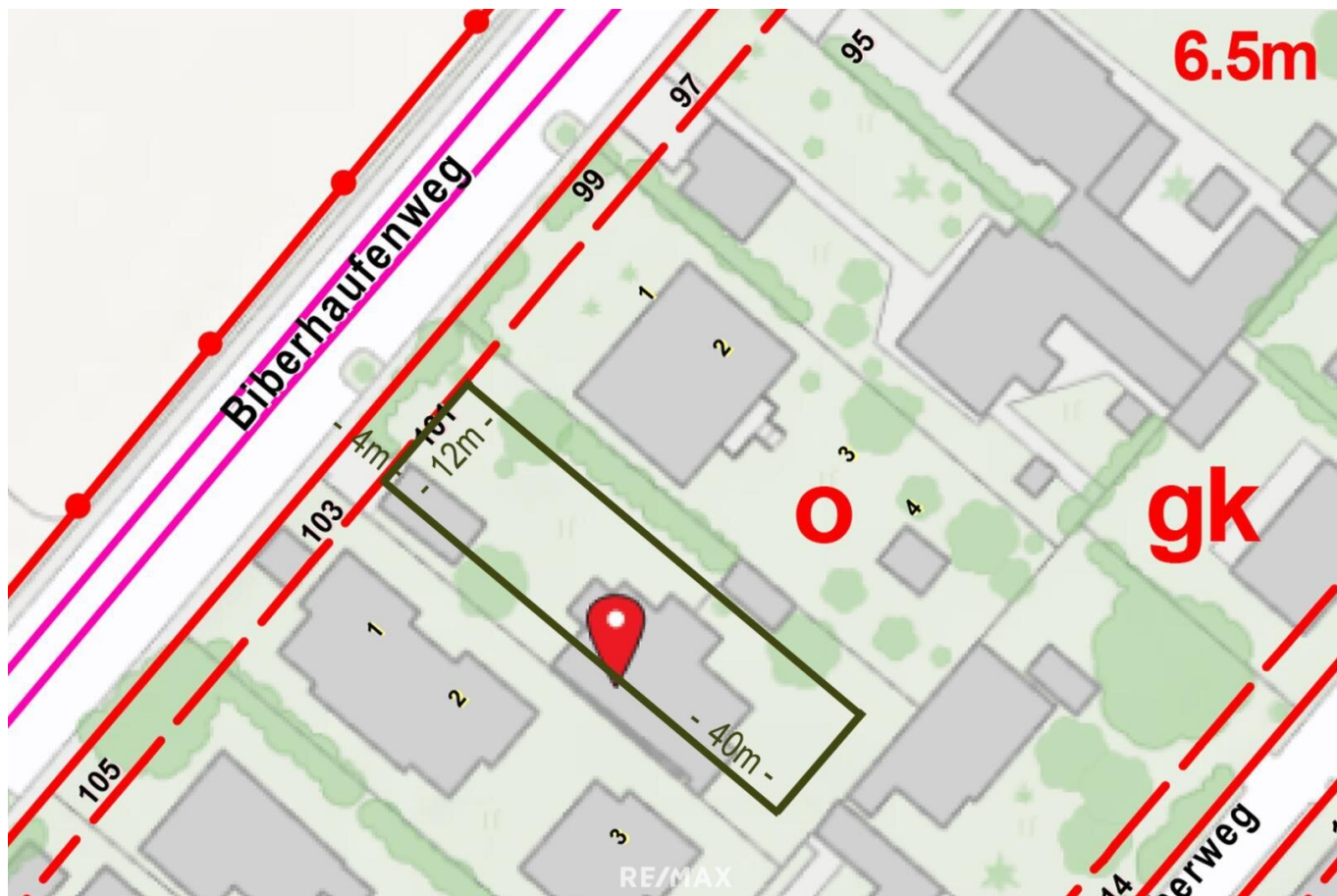


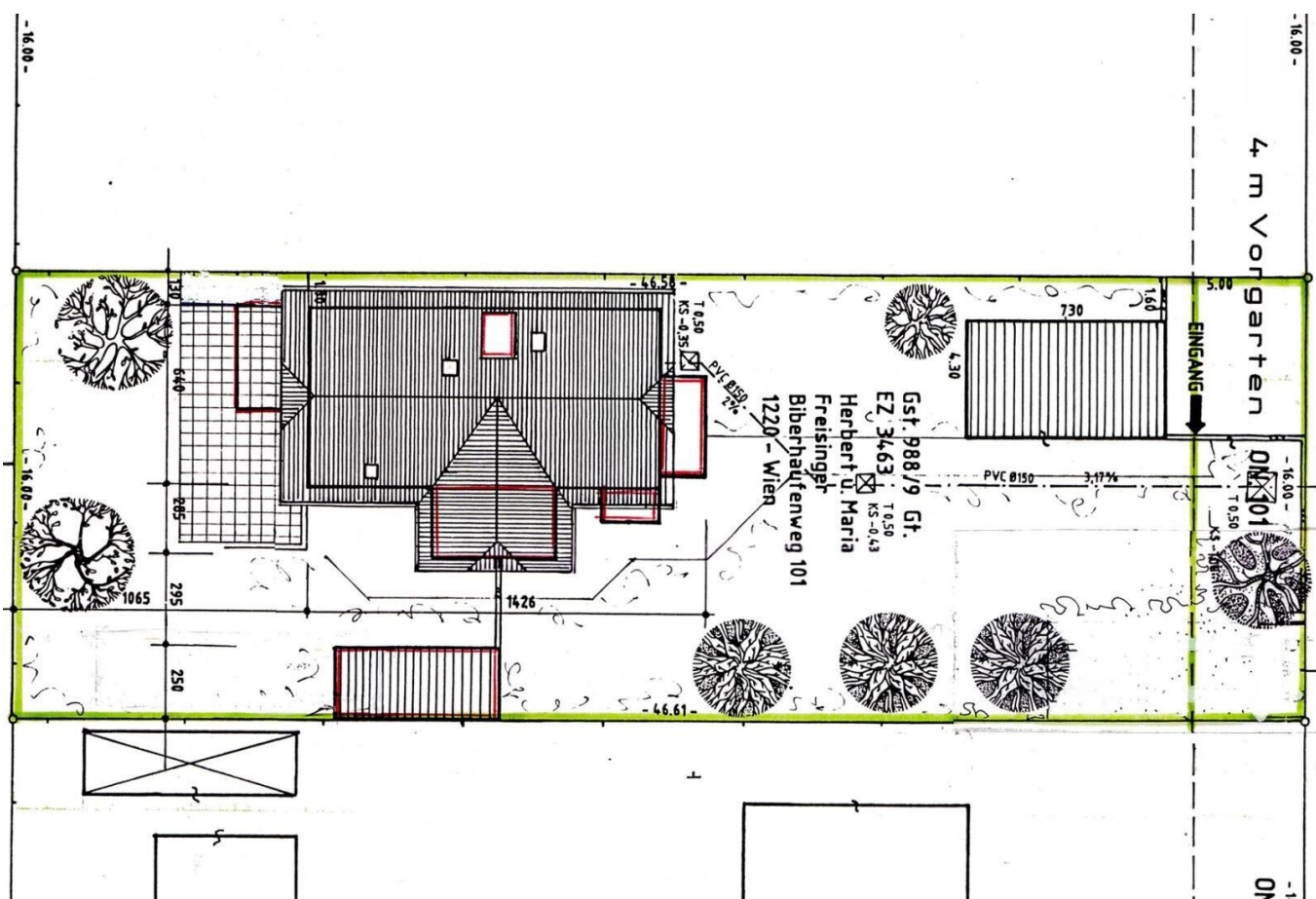
### **Mag. Martin F. Kny**

Firma Mag. Martin F. Kny  
Eduard Süßgasse 8/31  
1150 Wien

H +43 660 2061480

Gerne stehe ich Ihnen für weitere Informationen oder einen Besichtigungstermin zur Verfügung.





# Objektbeschreibung

Grund für Mehrfamilienhaus

Bauträgergrundstück

Das Grundstück befindet sich im Nahbereich des Oberen Mühlwassers und die Gegend ist geprägt von Einfamilienhäusern und den Erholungsflächen in der Lobau. Einkaufsmöglichkeiten und andere Einrichtungen sind im Nahbereich vorhanden. Durch die Busse 93A, 94A und N91 ist das Zentrum von Wien leicht erreichbar. Nach Abbruch des Bestandes könnte ein Mehrfamilienhaus oder attraktive Wohnungen errichtet werden. Das Grundstück ist komplett aufgeschlossen und es fallen keine zusätzlichen Kosten an.

Sind Sie neugierig geworden?

Dann vereinbaren Sie einfach einen Besichtigungstermin unter 0660-2061 480

Eckdaten:

Grundstück: ca.746m<sup>2</sup>

Widmung: W1, o, gk (Wohnen, offen oder gekoppelt)

Gebäudehöhe: 6,5m + Dachaufbau 4,5m

Maklerhonorar 3% plus 20% Ust

Wir bitten um Verständnis, dass auf Grund der Nachweispflicht gegenüber dem Eigentümer nur Anfragen mit vollständigen Kontaktdaten (Name, Adresse, Tel., Email) beantwortet werden können. Es wird darauf hingewiesen, dass die angeführten Daten auf Informationen des Eigentümers oder Dritter (z.B. Behörden) beruhen, sodass für die Richtigkeit keine Gewähr übernommen werden kann.

Der Vermittler ist als Doppelmakler tätig.

## Infrastruktur / Entfernungen

### Gesundheit

Arzt <1.000m

Apotheke <2.000m

Klinik <2.000m

Krankenhaus <2.000m

**Kinder & Schulen**

Schule <1.500m

Kindergarten <1.500m

Universität <3.000m

Höhere Schule <3.500m

**Nahversorgung**

Supermarkt <500m

Bäckerei <2.000m

Einkaufszentrum <4.000m

**Sonstige**

Geldautomat <2.000m

Bank <2.000m

Post <2.000m

Polizei <2.000m

**Verkehr**

Bus <500m

U-Bahn <2.000m

Straßenbahn <2.000m

Bahnhof <2.000m

Autobahnanschluss <2.500m

Angaben Entfernung Luftlinie / Quelle: OpenStreetMap