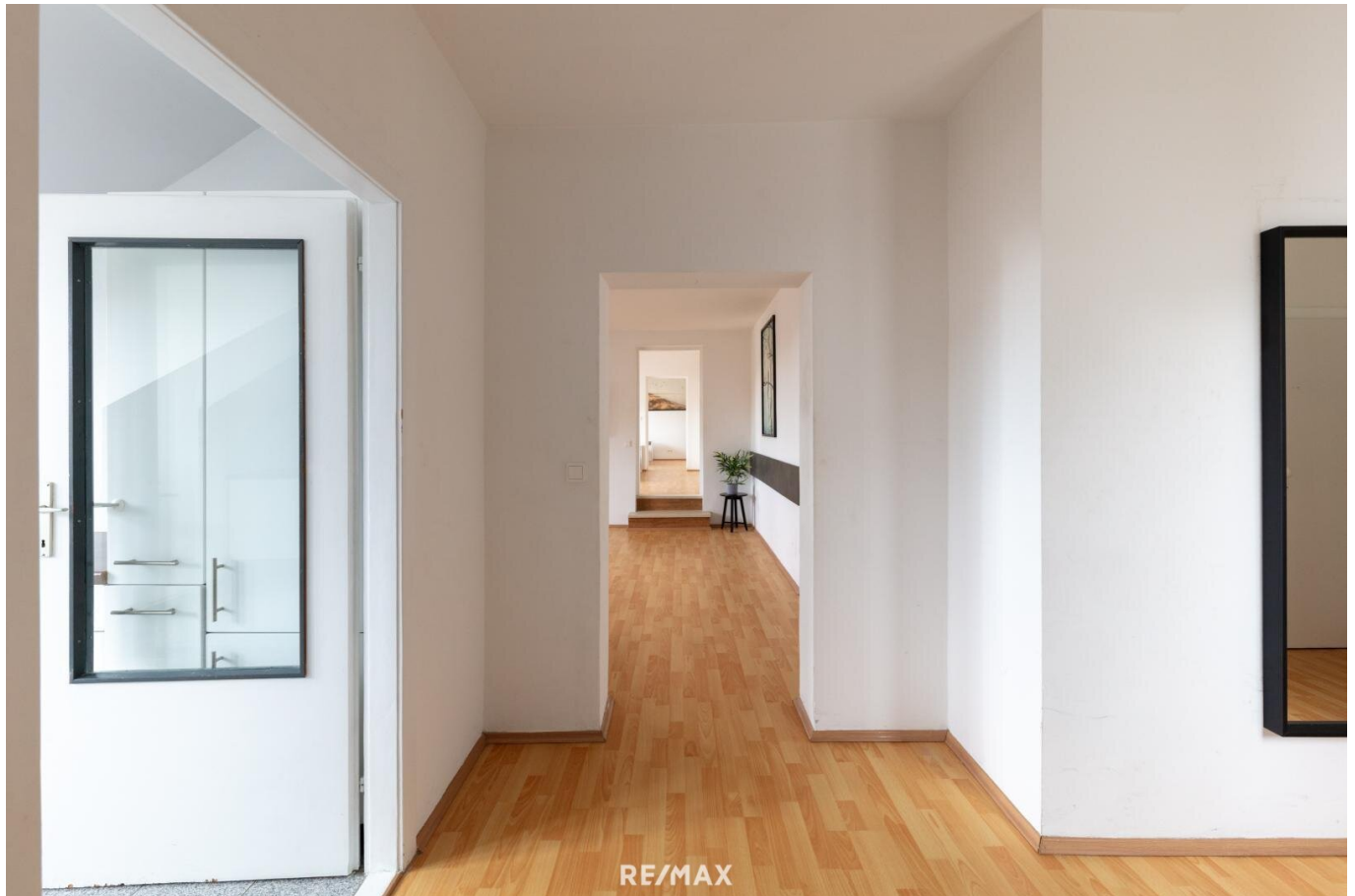


Betongold - sichere Kapitalanlage im Herzen der Stadt mit Zukunftspotenzial



Vorraum

Objektnummer: 1609/46363

**Eine Immobilie von RE/MAX First - REM Immobilienmakler GmbH
& Co KG**

Zahlen, Daten, Fakten

Adresse	Mariahilfer Straße
Art:	Wohnung
Land:	Österreich
PLZ/Ort:	1060 Wien
Baujahr:	1900
Zustand:	Neuwertig
Wohnfläche:	89,78 m²
Zimmer:	3
Bäder:	1
WC:	1
Heizwärmebedarf:	G 269,60 kWh / m² * a
Gesamtenergieeffizienzfaktor:	G 4,20
Kaufpreis:	549.000,00 €
Provisionsangabe:	

3% des Kaufpreises zzgl. 20% USt.

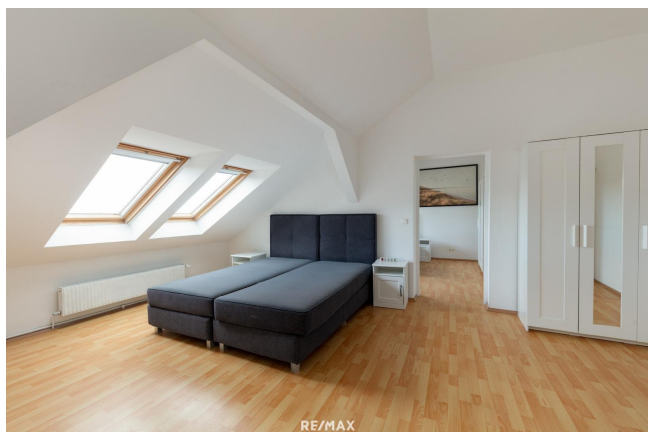
Ihr Ansprechpartner

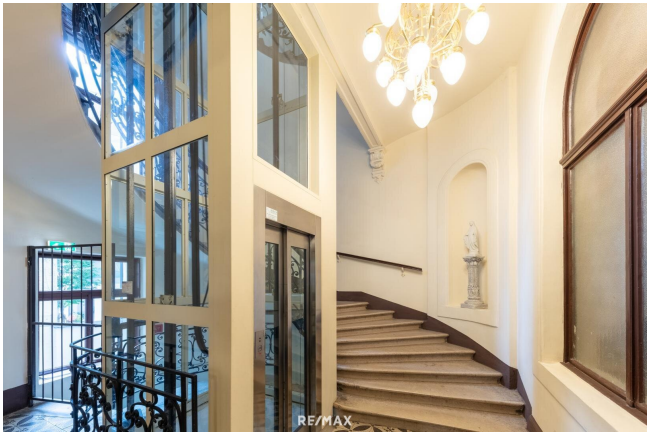


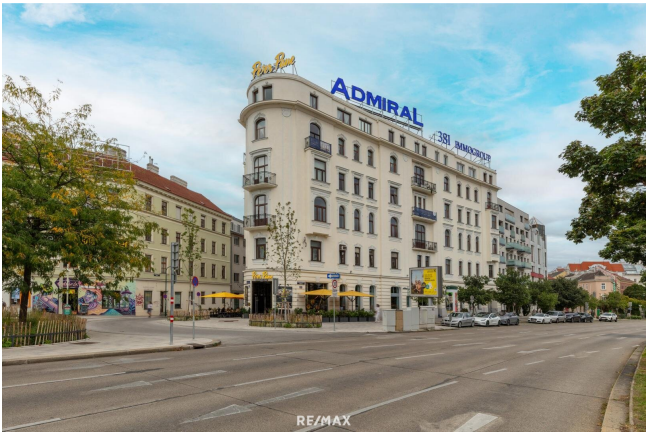
Moritz Zoigner

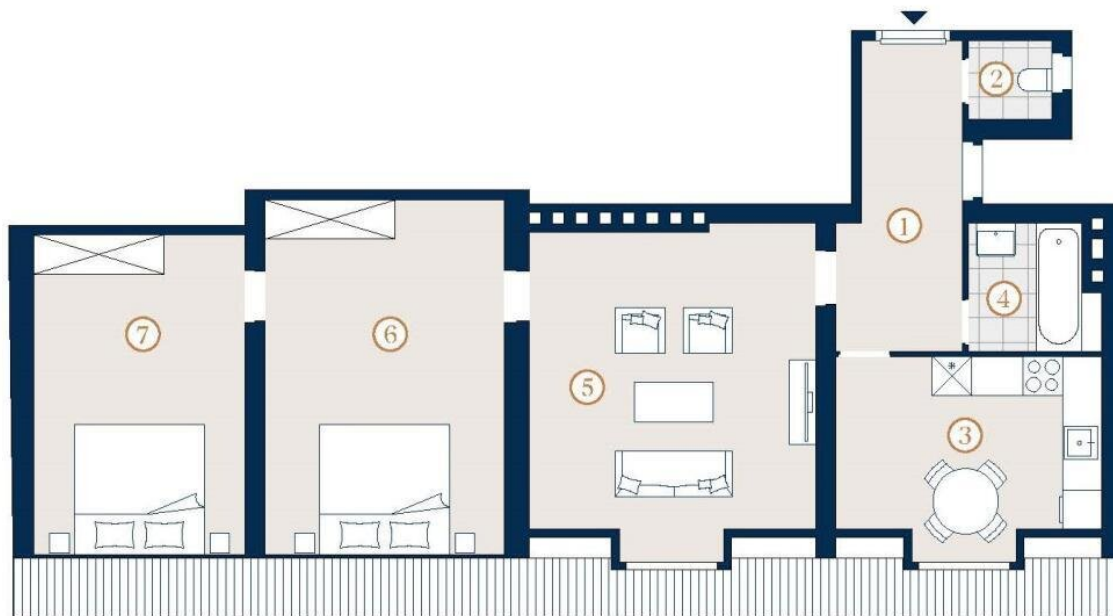
RE/MAX First - REM Immobilienmakler GmbH & Co KG
Hietzinger Hauptstraße 22/D/ 2.Stock/ 9
1130 Wien

H +43 676 37 15 726









A4 | M 1:100 0 5

Die in der Plandarstellung dargestellte Möblierung ist schematisch und dient ausschließlich zur Illustration. Diese Darstellungen sind unverbindliche Plankopien. Der Planung und Ausführung sind Änderungen vorbehalten.
Es gilt die Bau- und Ausstattungsbeschreibung. Sämtliche Maße sind Rohbaumaße.

Objektbeschreibung

Dieses charmante Wohnhaus aus dem Jahr 1900 vereint den klassischen Altbau-Charme mit urbanem Lebensgefühl in einer der begehrtesten Lagen Wiens – nur wenige Schritte von der Mariahilfer Straße entfernt.

Das Gebäude erstreckt sich über vier Regelgeschoße sowie ein ausgebautes Dachgeschoß und bietet eine vielfältige Auswahl an Wohnungen. Einige Einheiten befinden sich in gepflegtem Gebrauchszustand, während andere bereits hochwertig saniert wurden und modernen Wohnkomfort mit dem historischen Flair des Hauses verbinden.

Die charakteristischen Elemente der Jahrhundertwende-Architektur – hohe Räume, Fischgrätparkett, Flügeltüren – sind teilweise erhalten und unterstreichen den einzigartigen Stil des Hauses.

Die Lage überzeugt durch ihre ausgezeichnete Infrastruktur. In direkter Umgebung befinden sich zahlreiche Einkaufsmöglichkeiten, Cafés, Restaurants und kulturelle Einrichtungen – allen voran die Mariahilfer Straße als bedeutendste Einkaufsmeile Wiens. Die öffentliche Verkehrsanbindung ist hervorragend, mit U-Bahn-Stationen der Linie U3 in Gehweite sowie mehreren Straßenbahn- und Buslinien in der Nähe. Auch der Westbahnhof ist schnell erreichbar und sorgt für optimale nationale und internationale Anbindung.

Zudem bietet das Umfeld ein umfassendes Angebot an Nahversorgung, medizinischer Betreuung sowie Bildungs- und Betreuungseinrichtungen für Kinder. Die Nähe zu beliebten Erholungs- und Freizeitangeboten wie dem MuseumsQuartier oder dem Burggarten rundet die hohe Lebensqualität dieser Adresse ab.

Dieses Objekt verbindet historischen Flair mit urbaner Dynamik und stellt eine attraktive Wohn- und Investmentmöglichkeit im Herzen des 6. Bezirks dar.

©Bilder aus AdobeStock

Top 35 im Dachgeschoß:

Diese charmante Dachgeschoßwohnung besticht durch Helligkeit, Großzügigkeit und einen

schönen Blick über die Stadt. Auf ca. 57 m² Wohnfläche erwarten Sie 2 Zimmer mit einem smart durchdachten Grundriss und einem einladenden Wohnbereich, der offen gestaltet ist und ein angenehmes Wohngefühl vermittelt.

Die Wohnung befindet sich in einem gepflegten Zustand.

Highlights im Überblick:

Offener Wohnbereich

separate Küche

helle Räume durch großzügige Fensterflächen

Gepflegter Zustand – sofort bezugsbereit

Badezimmer mit Dusche

separates WC

Ein stilvoller Rückzugsort mit Ausblick und Charakter – vielleicht schon bald Ihr neues Zuhause.

Nebenkosten

Der guten Ordnung halber halten wir fest, dass, sofern im Angebot nicht anders vermerkt, bei erfolgreichem Abschlussfall eine Provision anfällt, die den in der Immobilienmaklerverordnung BGBI. 262 und 297/1996 festgelegten Sätzen entspricht – das sind 3 % des Kaufpreises zzgl. 20 % USt. Diese Provisionspflicht besteht auch dann, wenn Sie die Ihnen überlassenen Informationen an Dritte weitergeben. Letztlich weisen wir darauf hin, dass wir als Doppelmakler tätig sind und ein familiäres/wirtschaftliches Naheverhältnis zwischen der 3SI Makler GmbH und der Verkäuferin besteht.

Die Vertragserrichtung und Treuhandabwicklung ist gebunden an die Kanzlei Mag. Schreiber

A-1010 Wien, Schottenring 16. Die Kosten betragen 1,5 % des Kaufpreises zzgl. 20 % USt. sowie Barauslagen und Beglaubigung. Bei Fremdfinanzierung erhöht sich das Honorar auf 1,8 % vom Kaufpreis zzgl. 20 % USt., Barauslagen und Beglaubigung.

Hinweis gemäß Energieausweisvorlagegesetz: Ein Energieausweis wurde vom Eigentümer bzw. Verkäufer, nach unserer Aufklärung über die generell geltende Vorlagepflicht, sowie Aufforderung zu seiner Erstellung noch nicht vorgelegt. Daher gilt zumindest eine dem Alter und der Art des Gebäudes entsprechende Gesamtenergieeffizienz als vereinbart. Wir übernehmen keinerlei Gewähr oder Haftung für die tatsächliche Energieeffizienz der angebotenen Immobilie.

Wir weisen darauf hin, dass zwischen dem Vermittler und dem zu vermittelnden Dritten ein familiäres oder wirtschaftliches Naheverhältnis besteht.

Der Vermittler ist als Doppelmakler tätig.

Wir weisen darauf hin, dass zwischen dem Vermittler und dem zu vermittelnden Dritten ein familiäres oder wirtschaftliches Naheverhältnis besteht.

Der Vermittler ist als Doppelmakler tätig.

Infrastruktur / Entfernungen

Gesundheit

Arzt <250m

Apotheke <250m

Klinik <500m

Krankenhaus <500m

Kinder & Schulen

Schule <250m

Kindergarten <500m

Universität <750m

Höhere Schule <1.250m

Nahversorgung

Supermarkt <250m

Bäckerei <250m

Einkaufszentrum <1.000m

Sonstige

Geldautomat <250m

Bank <250m

Post <500m

Polizei <250m

Verkehr

Bus <250m

U-Bahn <250m

Straßenbahn <250m

Bahnhof <250m

Autobahnanschluss <4.500m

Angaben Entfernung Luftlinie / Quelle: OpenStreetMap