

**Exklusive Geschäftsfläche in historischem Palais -
Barockcharme nächst Kärntner Strasse**



Objektnummer: 1532/121

Eine Immobilie von Imfora Vertriebsgesellschaft mbH

Zahlen, Daten, Fakten

Art:	Einzelhandel
Land:	Österreich
PLZ/Ort:	1010 Wien
Nutzfläche:	170,00 m²
Zimmer:	2
WC:	2
Kaltmiete (netto)	7.000,00 €
Kaltmiete	7.000,00 €
Provisionsangabe:	

3 Bruttomonatsmieten zzgl. 20% USt.

Ihr Ansprechpartner



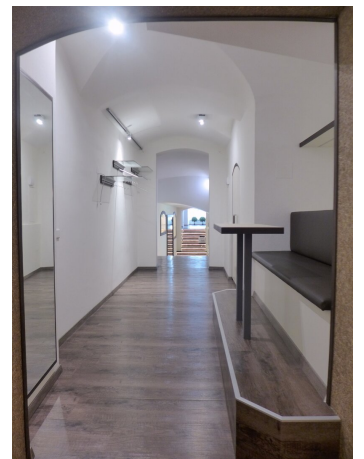
Andreas Ebner

Imfora Vertriebsgesellschaft mbH
Am Modenapark 10 / 19
1030 Wien

T +43 660 92 29 392

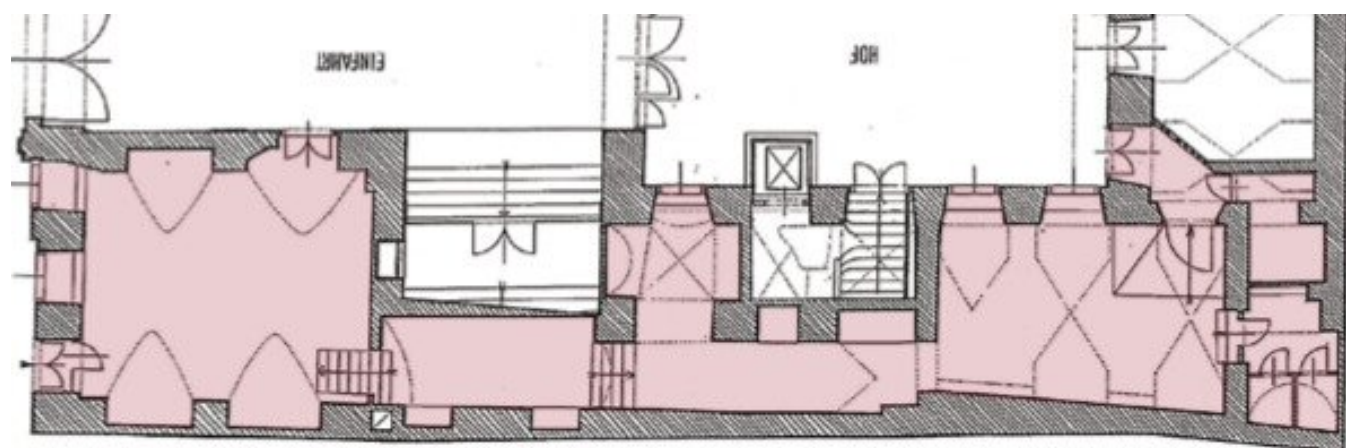
Gerne stehe ich Ihnen für weitere Informationen oder einen Besichtigungstermin zur Verfügung.











Objektbeschreibung

Im Erdgeschoß eines **repräsentativen Palais** nächst **Kärntner Strasse** kommt diese **exklusive Geschäftsfläche** zur Vermietung. **Historische Elemente** der Räumlichkeiten wurden erhalten und in das **moderne Verkaufslokal** integriert. Das Geschäftslokal wurde unter Berücksichtigung der historischen Substanz vor einigen Jahren **hochwertig saniert** und kann praktisch sofort bezogen werden.

Aufgrund der **imposanten Optik** des Gebäudes bietet dieses Objekt eine außergewöhnliche Gelegenheit im Herzen der Wiener Innenstadt. Hochkarätige Mieter im Haus unterstreichen den exklusiven Charakter dieser Immobilie.

Aufteilung:

- 2 große Geschäftsräume
- Teeküche
- Gangbereich mit Stauraum und Präsentationsmöglichkeiten
- separate Toiletten

Ausstattung:

- Klimaanlage
- Teeküche

Die Fläche kann barrierefrei betreten werden, verfügt über **große Schaufensterflächen**, und zwei separate Eingänge.

Preisinfo:

HMZ: 7.000€ (zzgl. BK und 20% USt.)

Kontaktieren Sie uns gerne jederzeit für nähere Informationen oder einen Besichtigungstermin.

Ich freue mich auf Ihre Nachricht!

Sie sind noch nicht fündig geworden? Hinterlegen Sie gerne Ihren Suchwunsch unter

folgendem Link und wir informieren Sie sobald wir etwas passendes anbieten können.

[Suchagent anlegen](https://imfora.service.immo/registrieren/de) - <https://imfora.service.immo/registrieren/de>

Infrastruktur / Entfernungen

Gesundheit

Arzt <500m

Apotheke <500m

Klinik <1.000m

Krankenhaus <1.000m

Kinder & Schulen

Schule <500m

Kindergarten <1.000m

Universität <500m

Höhere Schule <500m

Nahversorgung

Supermarkt <500m

Bäckerei <500m

Einkaufszentrum <500m

Sonstige

Geldautomat <500m

Bank <500m

Post <500m

Polizei <500m

Verkehr

Bus <500m

U-Bahn <500m

Straßenbahn <500m

Bahnhof <500m

Autobahnanschluss <3.500m

Angaben Entfernung Luftlinie / Quelle: OpenStreetMap