

Ein Zuhause zum Wohlfühlen – lichtdurchflutete Dachgeschosswohnung mit Loggia



3SI MAKLER

Objektnummer: 21361
Eine Immobilie von IMMOfair

Zahlen, Daten, Fakten

Adresse	Kettenbrückengasse 1
Art:	Wohnung
Land:	Österreich
PLZ/Ort:	1050 Wien
Baujahr:	2024
Zustand:	Erstbezug
Alter:	Altbau
Wohnfläche:	69,73 m ²
Nutzfläche:	75,15 m ²
Gesamtfläche:	75,15 m ²
Zimmer:	2
Bäder:	1
WC:	1
Balkone:	1
Heizwärmebedarf:	B 39,60 kWh / m ² * a
Gesamtenergieeffizienzfaktor:	A+ 0,68
Kaufpreis:	875.600,00 €
Betriebskosten:	196,62 €
USt.:	19,66 €
Provisionsangabe:	

3% des Kaufpreises zzgl. 20% USt.

Ihr Ansprechpartner

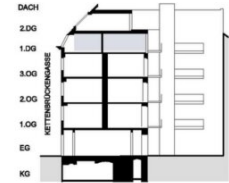
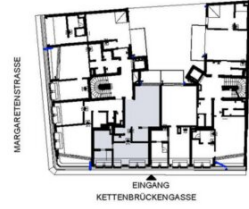
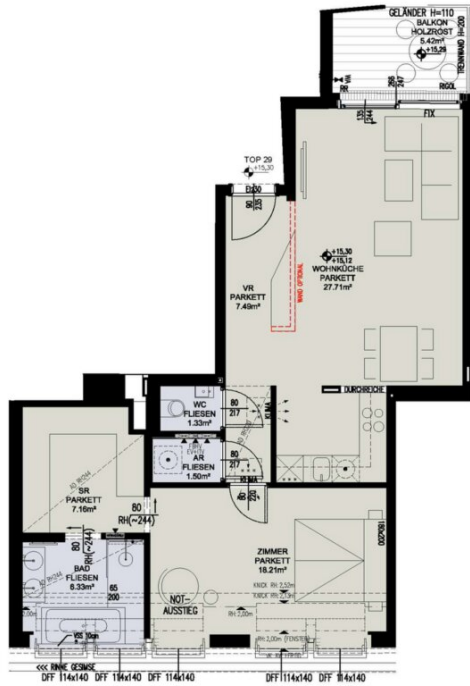


Andrea Djuricin





Wohnungspläne
Kettenbrückengasse 1
04/2024



TOP 29 STIEGE 1

1. DACHGESCHOSS

2 ZIMMER

Wohnung

ca. 69.73m²

Balkon	ca.	5.42m ²
--------	-----	--------------------

Raumhöhe	ca.	2,52m
----------	-----	-------

EM 29 (Einlagerungsmöglichkeit)	ca.	5.06m ²
---------------------------------	-----	--------------------

Einrichtungen sind nicht Gegenstand des Vertrages und dienen nur als Vorschlag. Boden- und Wandbeläge, Elektro-, Sanitär- und sonstige Ausstattung laut gültiger Bau- und Ausstattungsbeschreibung. Die Raum- und Wohnungsgrößen können sich durch die Detaillierung geringfügig ändern. Die in den Plänen vorhandenen Abmessungen sind Rohmaße und nicht für die Bestellung von Einbaumöbeln verwendbar - Naturmaße erforderlich! Zusätzliche abgehängte Decken und Poterien nach Erfordernis (Weitere Abminderung der Raumhöhe möglich). Notwendige bauliche Änderungen haben keinen Einfluss auf den vereinbarten Kaufpreis. Unverbindliche Plankopie, Druckfehler, Irrtum oder Änderungen vorbehalten.

AD	Abgehängte Decke	Hr	Höhe in cm
AR	Abstellraum	IV	I-Verteiler
BA	Bodenplatte	HAR	Hauptwirtschaftsraum
BHK	Baderkammerheizkörper	RH	Raumhöhe
EV	Eldklovertaster	SRVR	Schrankraum/Vorraum
FBNH	Fußbodenheizungverteiler	WA	Wasseranschluss
FPH	Fertigparapetiere	RR	Regenrohr
	(sich) Türschwelle bei FPH 05	LG	Lichtschacht
	Deckentische	[+]	Vorbereitete Pergola
	Vorfahrgänge	[-]	

Hh	Höhe in cm
ITV ▼	IT-Verteiler
HMR	Hauswirtschaftsraum
RH	Raumhöhe
SR/VR	Schrekkraum/Vorraum
WA	Wasseranschluss
RR	Regenrohr
LS	Lichtschacht
[*]	Vorbereitung Pergola



M 1:100 bei Ausdruck auf A4

23.04.2024 | VERKAUFSPLAN



Objektbeschreibung

Das Projekt

Das historische Ensemble in der **Kettenbrückengasse 1** steht für ein neues Verständnis von modernem Wohnen. Hier verschmelzen Architektur, Raum und Individualität zu einem außergewöhnlichen Lebenskonzept.

Offene Grundrisse und großzügige Raumstrukturen schaffen Freiraum für persönliche Entfaltung und kreative Gestaltung. Jeder Wohnraum bietet die ideale Bühne, um dem eigenen Stil Ausdruck zu verleihen und die eigene Wohnvision zu realisieren.

Ausstattung

Ehrliche Materialien, klare Linien und großzügige Flächen prägen das Design. Die Ausstattung vereint **Ästhetik, Funktionalität und Nachhaltigkeit** und schafft ein harmonisches Gesamtbild, das Ruhe und Beständigkeit ausstrahlt.

Natürliche Farben, hochwertige Haptik und durchdachte Details bilden ein zeitloses Interieur – reduziert auf das Wesentliche und perfekt abgestimmt.

Annehmlichkeiten:

- Edler **Echtholzparkettboden** und **Fußbodenheizung**
- **Design-Ausstattung** in den Bädern
- **Elektrisch steuerbarer Sonnenschutz**
- **Moderne technische Features** für höchsten Wohnkomfort

Highlights

- 32 exklusive Eigentumswohnungen

- Wohnflächen von **ca. 35 bis 152 m²**
- **1 bis 4 Zimmer**
- **Eigengärten, Balkone, Loggien, Terrassen und Dachterrassen**
- Hochwertige **Designer-Ausstattung**
- **Zentrale Lage beim Wiener Naschmarkt**
- **Ausgezeichnete Infrastruktur** und urbanes Lebensgefühl

Lage

Dank des vielseitigen Angebots in der unmittelbaren Umgebung bietet diese Lage den wohl größten Luxus des urbanen Lebens: die Freiheit, jeden Tag nach den eigenen Vorstellungen zu gestalten. Der spannende Mix aus modernen Design-Locations und traditionsreichen Häusern schafft eine besondere Atmosphäre und prägt das lebendige Stadtbild.

Zahlreiche Vorteile der Lage:

- Zentrale Position im beliebten 5. Wiener Gemeindebezirk Margareten
- Nur wenige Schritte vom Naschmarkt entfernt
- Hervorragende öffentliche Anbindung
- Lebendiges Viertel mit zahlreichen Lokalen und Cafés
- Vielfältiges Angebot an Kunst, Kultur und Freizeitmöglichkeiten
- Zahlreiche Museen in unmittelbarer Nähe

Öffentliche Verkehrsanbindung:

- **Bus:** 59A, 13A, 12A
- **Straßenbahn:** Linie 1
- **U-Bahn:** U4 – Station *Kettenbrückengasse*

Top 1.29

Die großzügige 2-Zimmer-Wohnung befindet sich im 1. Dachgeschoss und bietet eine Wohnfläche von ca. 70 m² sowie einen Balkon mit ca. 5 m².

Raumaufteilung:

- Vorraum (ca. 7 m²)
- WC (ca. 1 m²)
- Abstellraum mit Waschmaschinenanschluss (ca. 1,5 m²)
- Wohnküche mit direktem Zugang zum Balkon (ca. 28 m²)
- Schlafzimmer (ca. 18 m²)
- Schrankraum mit Zugang zum Badezimmer (ca. 7 m²)
- Badezimmer mit Badewanne, Dusche und zwei Handwaschbecken (ca. 6 m²)
- Balkon (ca. 5 m²)

Nachhaltigkeit

Das Gebäude steht für die gelungene Verbindung von klassischer Architektur und moderner, umweltbewusster Bauweise. Die hohe Qualität der Ausführung und das durchdachte Energiekonzept wurden mit dem DGNB GOLD-Nachhaltigkeits-Vorzertifikat ausgezeichnet – ein Zeichen für verantwortungsvolles Bauen und langfristige Wertbeständigkeit.

Nachhaltigkeit im Detail:

- Photovoltaikanlage und Fernwärmeversorgung
- Innovatives Raumklimakonzept für hohen Wohnkomfort
- Erhöhte Sicherheits- und Qualitätsstandards

Der Verkaufspreis für **Eigennutzer beträgt EUR 929.000,00**

Der Verkaufspreis für **Anleger beträgt EUR 875.600,00. zzgl. 20% USt.**

Nebenkosten

Der guten Ordnung halber halten wir fest, dass, sofern im Angebot nicht anders vermerkt, bei erfolgreichem Abschlussfall eine Provision anfällt, die den in der Immobilienmaklerverordnung BGBl. 262 und 297/1996 festgelegten Sätzen entspricht – das sind 3 % des Kaufpreises zzgl. 20% USt. Diese Provisionspflicht besteht auch dann, wenn Sie die Ihnen überlassenen Informationen an Dritte weitergeben. Letztlich weisen wir darauf hin, dass wir als Doppelmakler tätig sind und ein familiäres/wirtschaftliches Naheverhältnis zwischen der 3SI Makler GmbH und der Verkäuferin besteht.

Die Vertragserrichtung und Treuhandabwicklung ist gebunden an die Schönherr Rechtsanwälte GmbH, Schottenring 19, 1010 Wien. Die Kosten betragen 1,5 % des Kaufpreises zzgl. 20 % USt. sowie Barauslagen und Beglaubigung. Bei Fremdfinanzierung erhöht sich das Honorar auf 1,8 % vom Kaufpreis zzgl. Barauslagen und Beglaubigung.

Wir weisen darauf hin, dass zwischen dem Vermittler und dem zu vermittelnden Dritten ein familiäres oder wirtschaftliches Naheverhältnis besteht.

Der Vermittler ist als Doppelmakler tätig.

Infrastruktur / Entfernungen

Gesundheit

Arzt <100m

Apotheke <225m

Klinik <100m

Krankenhaus <675m

Kinder & Schulen

Schule <250m

Kindergarten <150m

Universität <250m

Höhere Schule <375m

Nahversorgung

Supermarkt <250m

Bäckerei <150m

Einkaufszentrum <575m

Sonstige

Geldautomat <275m

Bank <475m

Post <75m

Polizei <400m

Verkehr

Bus <100m

U-Bahn <350m

Straßenbahn <425m

Bahnhof <375m

Autobahnanschluss <3.400m

Angaben Entfernung Luftlinie / Quelle: OpenStreetMap