

Ihr Wohntraum im Lavanttal - das neue Wohnbauprojekt am Rikliweg: Haus A / TOP 5 Penthouse



Ansicht

Objektnummer: 910/00414

Eine Immobilie von Kostmann Immobilien

Zahlen, Daten, Fakten

Adresse	Rikliweg
Art:	Wohnung
Land:	Österreich
PLZ/Ort:	9400 Wolfsberg
Baujahr:	2026
Alter:	Neubau
Wohnfläche:	153,00 m²
Zimmer:	4
Bäder:	2
WC:	2
Terrassen:	1
Kaufpreis:	871.000,00 €
Provisionsangabe:	

provisionsfrei

Ihr Ansprechpartner

Karl Kostmann

KIB GmbH

T 0664/5423830

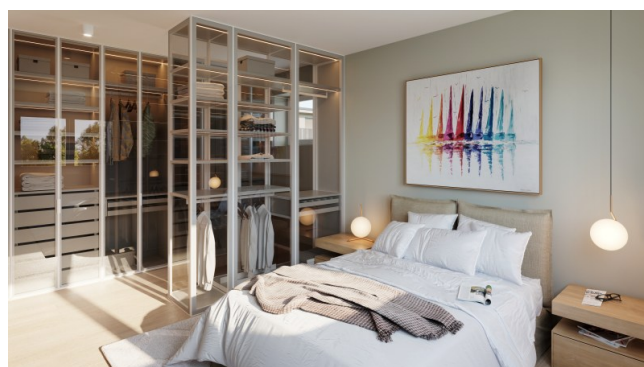
H 0664/5423830

F 04352/37295

Gerne stehe ich Ihnen für weitere Informationen oder einen Besichtigungstermin zur Verfügung.







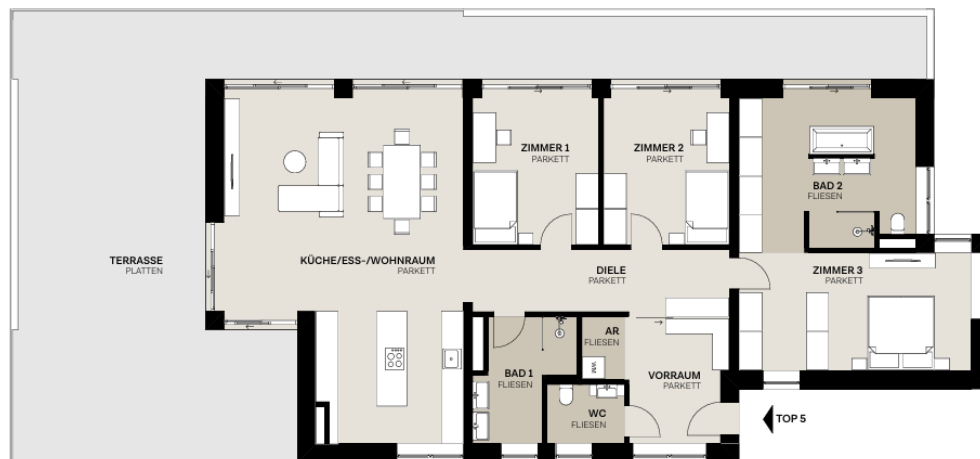




Spörk und Partner
Bauträger GmbH
+43 664 1008048
verkauf@spoerk-partner.at
spoerk-partner.at

RW

Rikliweg
9400 Wolfsberg

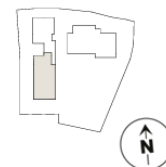


A4 | 1:125
0 1 2 3 4 5

Druck- und Satzfehler sowie Irrtümer und baulich bedingte Änderungen vorbehalten. Die Wohnungsgrößen sind Circa-Angaben und können sich durch die Detailplanung ändern.
Sämtliche Maße sind Rohbaum Maße. Möblierung illustrativ dargestellt und nicht Gegenstand des Angebotes. Maßgeblich sind in jedem Fall der Kaufvertrag und die Bau- und Ausstattungsbeschreibung.
Planstand Februar 2025.

TOP 5, BT 1, 2. OG

Lage im Geschoss



Lage im Schnitt



Nutzfläche ca. 152,75 m²
zzgl. Terrasse ca. 100,28 m²
zzgl. Kellerabteil ca. 6,49 m²

Vorraum	ca. 9,30 m ²
AR	ca. 2,00 m ²
WC	ca. 3,41 m ²
Diele	ca. 12,22 m ²
Küche/Ess-/Wohnraum	ca. 51,58 m ²
Zimmer 1	ca. 13,76 m ²
Zimmer 2	ca. 13,76 m ²
Zimmer 3	ca. 20,16 m ²
Bad 1	ca. 7,38 m ²
Bad 2	ca. 19,18 m ²

spoerk-partner.at
spoerk-partner.at/riklweg



Mitglied des
immobilienring.at

Objektbeschreibung

Jetzt ist es soweit:

Das neue Wohnbauprojekt am Rikliweg in Wolfsberg bietet die einzigartige Gelegenheit, das Leben inmitten der Natur mit urbanen Annehmlichkeiten zu verbinden. Direkt an die malerische Rikli-Villa angrenzend entsteht ein Projekt, das Eleganz und Funktionalität vereint und den Anspruch an hohe Lebensqualität widerspiegelt.

Die raffinierten und modernen Raumlösungen tragen dazu bei, dass jeder Quadratmeter optimal genutzt wird, während die hochwertigen Materialien für ein behagliches Wohnambiente sorgen.

Wenn Sie Wert auf Qualität und innovative Exklusivität legen, dann ist das die Chance ein Teil dieses außergewöhnlichen Projektes zu werden!

Lassen Sie sich von den Möglichkeiten inspirieren und finden Sie Ihren Wohntraum im Lavanttal - dem Paradies Kärntens.

Das Penthouse TOP 5 im Haus A liegt im **2. OG**, verfügt über eine großzügige Diele, ein wunderschönes Kü- Wohn- Esszimmer, ein großes, helles Schlafzimmer, zwei weitere Zimmer, ein Bad mit WC, ein zweites Bad, ein zweites WC und einen Abstellraum + Kellerabteil. Die großzügige Terrasse mit 100 m² und Rundumblick runden dieses Immobilienangebot noch ab.

Die Anlage besteht aus drei Häusern mit insgesamt nur 16 Wohnungen, wovon die Einheiten im Erdgeschoß über großzügige Grünflächen im Eigentum verfügen, alle anderen haben sehr schöne Balkone oder Terrassen. Die Wohnungsgrößen bewegen sich von ca. 66 m² bis ca. 150 m². Lift und eine Tiefgarage sind selbstverständlich vorhanden.

KP pro TG-Stellplatz: € 20.000,--

Kaufnebenkosten:

3,5% Grunderwerbssteuer

1,1% Grundbucheintragungsgebühr (für Betrag über € 500.000,--)

Kaufvertragskosten

Für genauere Informationen stehen wir Ihnen gerne zur Verfügung.

Bitte haben Sie Verständnis, dass wir aufgrund der Nachweispflicht gegenüber dem Eigentümer nur Anfragen mit vollständiger Anschrift und Telefonnummer beantworten können!



Österreichs beste Makler/innen

Qualität – Sicherheit – Kompetenz

Mehr als 60 Immobilienkanzleien an über 80 Standorten und über 400 Mitarbeiter/Innen machen den Immobilienring Österreich zu Österreich größtem, freien Makler-Netzwerk. Die Mitglieder zählen zu den führenden Immobilien-Experten.

- Sicherheit einer seriösen Kanzlei und umfassender Service
- Transparente Geschäftsanbahnung und –abwicklung
- Über 5.000 Liegenschaften in verschiedenen Preisklassen

Immobilienring Österreich Makler sind Spezialisten bei Vermietung und Verkauf von Wohn- und Gewerbeimmobilien, Grundstücken sowie Investmentobjekten. Sie bieten Ihnen höchste Beratungsqualität, profundes Know-How und langjährige Erfahrung.