

**Projekt gestartet! Neue Büro-, Ordinations- und
Gewerbeflächen im Herzen von Korneuburg | Hauptplatz |
Miet- und Kaufoption**



Objektnummer: 4805

Eine Immobilie von Wolke 7 Immobilien

Zahlen, Daten, Fakten

Art:	Büro / Praxis
Land:	Österreich
PLZ/Ort:	2100 Korneuburg
Baujahr:	2027

Ihr Ansprechpartner



Mag. (FH) Simon Schmidt

Wolke 7 Immobilien GmbH & Co KG
Döblinger Hauptstraße 39/5
1190 Wien

T +43 660 1993443
H +43 660 1993443

Gerne stehe ich Ihnen für weitere Informationen oder einen Besichtigungstermin zur Verfügung.



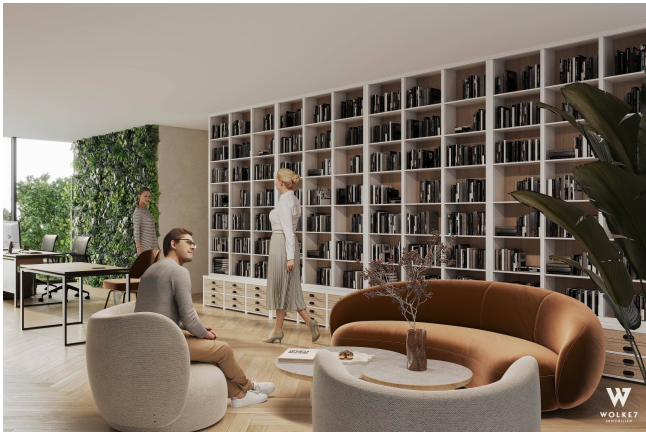
SIE MÖCHTEN AUCH EINE IMMOBILIE VERKAUFEN?

KOSTENLOSE BEWERTUNG IHRER IMMOBILIE!
JETZT ANRUFEN & UNVERBINDLICHEN TERMIN VEREINBAREN!

Mag. (FH) Simon Schmidt
☎ +43 660 199 34 43
✉ s.schmidt@w7.immo

WOLKE 7 IMMOBILIEN







Objektbeschreibung

!!JETZT ANFRAGEN - GASTRO BÜRO ORDINATIONEN MIETE KAUF GEWERBE PRIVATWOHNUNGEN ANLEGERWOHNUNGEN!!

Inmitten der charmanten Kleinstadt Korneuburg entsteht ein einzigartiges Immobilienprojekt: **Exklusive Wohnungen, moderne Büros und stilvolle Gastronomie** – eingebettet in die ehrwürdigen Mauern eines ehemaligen Klosters. Direkt nebenan: eine historische Kirche, die als stiller Zeitzeuge erhalten bleibt und dem Ensemble eine besondere Atmosphäre verleiht.

Wohnen mit Charakter – Leben mit Komfort

Die neu entstehenden **Wohnungen überzeugen mit hochwertiger Ausstattung**, durchdachten Grundrissen und einer architektonischen Balance zwischen Alt und Neu. Ob stilvolle Altbaulemente oder moderne Akzente – hier wird Individualität großgeschrieben.

Arbeiten & Genießen im Herzen der Stadt

Die zentrale Lage mit kurzen Wegen macht das Projekt auch für Gewerbe und Gastronomie attraktiv. Ein Ort, an dem Wohnen, Arbeiten und Erleben harmonisch zusammenspielen.

Es entstehen mehrere Wohnungen, sowie Büro-, Ordinations- und Gewerbeflächen für die es sowohl Kauf- als auch Mietoptionen gibt.

Die ersten Flächen werden voraussichtlich ab 2027 bezugsfertig sein.

Für weitere Information können Sie sich jetzt schon gerne an uns wenden, wir informieren Sie gerne über das Projekt.

? Finanzierungsservice – Ihre Immobilie bestens finanziert

Damit der Kauf Ihrer neuen Immobilie auch finanziell optimal gestaltet wird, bieten wir Ihnen gerne **Unterstützung bei Finanzierungsanfragen** an. Unser Partner-Finanzierungsexperte arbeitet mit zahlreichen Banken zusammen und erhält dabei **Top-Konditionen – ohne zusätzliche Kosten** für Sie! Bei Interesse sprechen Sie einfach den zuständigen Makler an, wir kümmern uns gerne um alles Weitere.

? Top-Angebote erhalten, bevor sie online gehen:

Mit unserem kostenlosen Suchagenten erhalten Sie neue Immobilien **bis zu 48 Stunden früher** als alle anderen – oft noch bevor diese öffentlich inseriert werden.

>[Jetzt Suchprofil anlegen](#)< und keinen Vorteil mehr verpassen.

Provision bei Kauf: 3% des Kaufpreises zzgl. 20% USt. **(fällt nur beim Kauf der Immobilie an)**

Ein Exposé inklusive Grundriss / Pläne sende ich Ihnen gerne per Email zu, einfach hier direkt eine Anfrage mit vollständigen Kontaktdaten stellen.

Ihr Ansprechpartner:

Mag. (FH) Simon Schmidt

? Mobil.: + 43 660 199 34 43

? E-Mail: s.schmidt@w7.immo

Website: www.w7.immo

We would be honored to show you around in order to find your dream apartment!

We are at your disposal around the clock and are looking forward to meeting you. For more details (floor plan etc.) and exposé please request here (while providing your contact data).

Für weitere Unterlagen (Energieausweis, Grundriss, etc.) bitte das Exposé hier direkt mit Ihren Kontaktdaten anfordern. Alle Angaben beruhen auf Aussagen und Unterlagen der Eigentümer und sind unsererseits ohne Gewähr und jedweder Haftung. Einige der dargestellten Fotos können mittels künstlicher Intelligenz virtuell bearbeitet sein und dienen ausschließlich der Illustration möglicher Einrichtungsmöglichkeiten. Die Immobilie wird ohne die abgebildeten Einrichtungsgegenstände veräußert. Sollten auf einzelnen Bildern tatsächliche Möbelstücke oder Einrichtungsgegenstände zu sehen sein, so gilt: Ob diese im Rahmen des Verkaufs mitübernommen werden können, ist rein Vereinbarungssache und wird ausschließlich durch die im Kaufanbot festgehaltenen Regelungen bestimmt.

Noch nichts gefunden? Wir informieren Sie über geeignete Immobilienangebote noch vor allen anderen.

Legen Sie jetzt Ihren individuellen Suchagenten unter folgendem Link an. Wir schicken Ihnen

passende Immobilien exklusiv vorab zu.

[Suchagent anlegen](https://wolke-7-immobilien.service.immo/registrieren/de) - <https://wolke-7-immobilien.service.immo/registrieren/de>

Hinweis gemäß Energieausweisvorlagegesetz: Ein Energieausweis wurde vom Eigentümer bzw. Verkäufer, nach unserer Aufklärung über die generell geltende Vorlagepflicht, sowie Aufforderung zu seiner Erstellung noch nicht vorgelegt. Daher gilt zumindest eine dem Alter und der Art des Gebäudes entsprechende Gesamtenergieeffizienz als vereinbart. Wir übernehmen keinerlei Gewähr oder Haftung für die tatsächliche Energieeffizienz der angebotenen Immobilie.

Der Vermittler ist als Doppelmakler tätig.

Infrastruktur / Entfernungen

Gesundheit

Arzt <3.000m
Apotheke <500m
Krankenhaus <500m
Klinik <5.000m

Kinder & Schulen

Schule <500m
Kindergarten <500m
Universität <7.000m

Nahversorgung

Supermarkt <500m
Bäckerei <500m
Einkaufszentrum <6.500m

Sonstige

Bank <500m
Geldautomat <500m
Post <500m
Polizei <1.000m

Verkehr

Bus <500m
Straßenbahn <7.500m
Autobahnanschluss <1.000m
Bahnhof <500m

Angaben Entfernung Luftlinie / Quelle: OpenStreetMap