

**Mitten in Ottakring! Ruhelage - toller Grundriss -
Gestaltungspotenzial!**



Allgemeinbereich

Objektnummer: 6653/822

Eine Immobilie von Confido Immobilien GmbH

Zahlen, Daten, Fakten

Art:	Wohnung
Land:	Österreich
PLZ/Ort:	1160 Wien
Baujahr:	1953
Zustand:	Sanierungsbeduerftig
Alter:	Neubau
Wohnfläche:	55,90 m ²
Zimmer:	2
Bäder:	1
WC:	1
Heizwärmebedarf:	D 100,87 kWh / m ² * a
Gesamtenergieeffizienzfaktor:	D 1,98
Kaufpreis:	162.000,00 €
Betriebskosten:	142,54 €
USt.:	14,25 €
Provisionsangabe:	

5.832,00 € inkl. 20% USt.

Ihr Ansprechpartner

Laurenz Schnitzer

CONFIDO Immobilien GmbH
Rotenturmstraße 27/5
1010 Wien

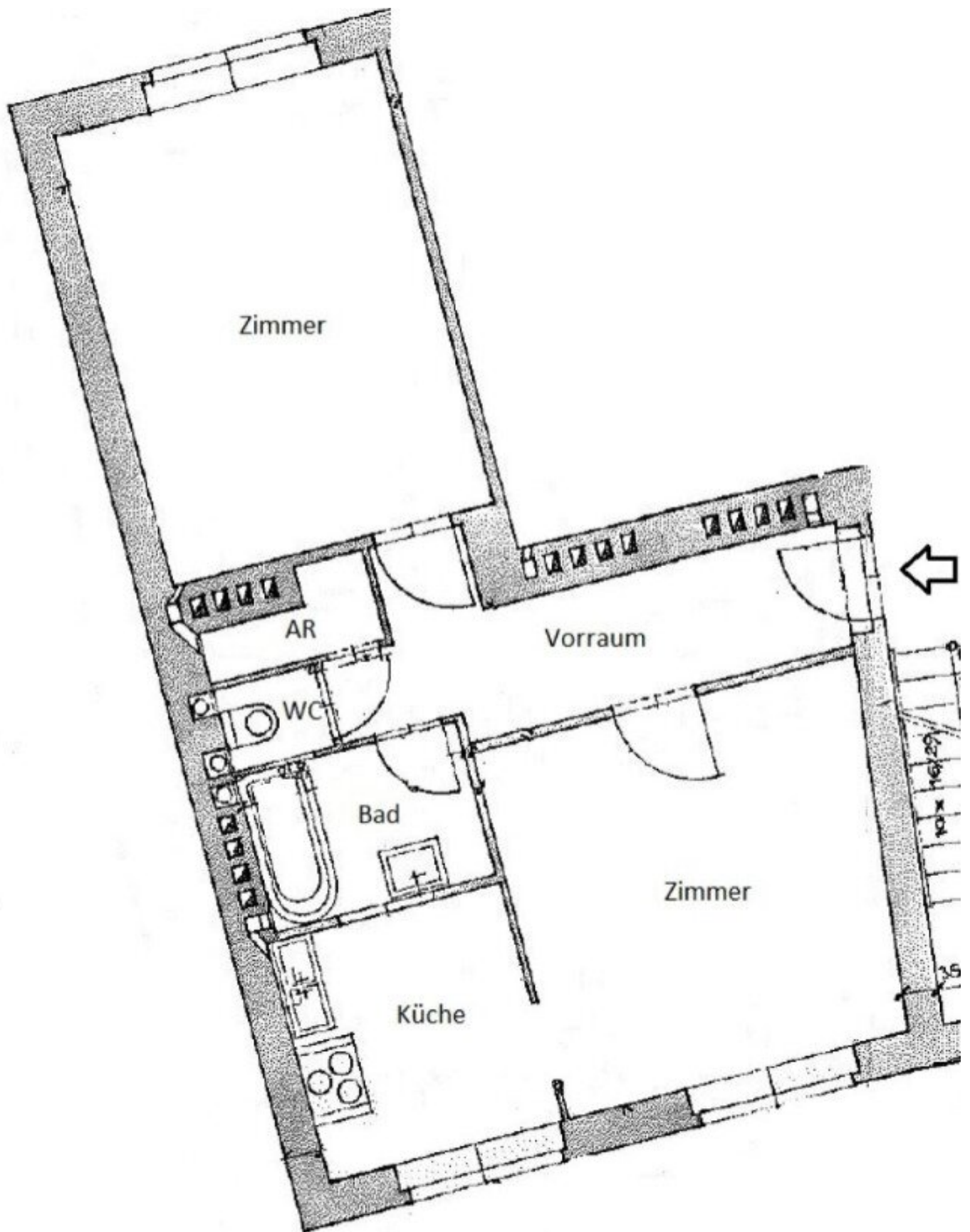
T +43 664 518 45 11
H +43 664 518 45 11

Gerne stehe ich Ihnen für weitere Informationen oder einen Besichtigungstermin zur Verfügung.









Objektbeschreibung

In einer ruhigen Seitengasse liegend, gelangt diese **sanierungsbedürftige, rund 56m² große 2 Zimmerwohnung** zum Verkauf. Sie liegt im **4.Stock (ohne Lift)** eines **im Jahre 1953 erbauten Hauses** und bietet tolles Gestaltungspotenzial! **Alle Räumlichkeiten** sind idealer Weise **separat über den Vorraum zu betreten**. Das Herzstück der Wohnung ist das **Wohnzimmer**, wo sich auch der Zugang zu der **Küche mit Fenster** befindet. **Das Schlafzimmer** hat eine gute Größe und bietet genügend Platz für ein Bett und Stauraum. **Das Badezimmer mit Oberlichte** ist mit einer **Badewanne und einem Handwaschbecken** versehen worden. Die **separate Toilette, der praktische Abstellraum sowie der Vorraum** komplettieren das Immobilienangebot.

Wir weisen darauf hin, dass bei einem Erwerb zu Vermietungszwecken die erzielbare Miete dem WGG (Wohnungsgemeinnützigkeitsgesetz) unterliegt.

Aufteilung:

- Vorzimmer
- Wohnzimmer
- Zimmer
- Badezimmer mit Badewanne
- Abstellraum
- Küchenraum
- separate Toilette

Wir weisen darauf hin, dass zwischen dem Vermittler und dem zu vermittelnden Dritten ein familiäres oder wirtschaftliches Naheverhältnis besteht.

Der Vermittler ist als Doppelmakler tätig.

Infrastruktur / Entfernungen

Gesundheit

Arzt <500m
Apotheke <500m
Klinik <1.000m
Krankenhaus <1.000m

Kinder & Schulen

Schule <500m
Kindergarten <500m
Universität <2.000m
Höhere Schule <1.500m

Nahversorgung

Supermarkt <500m
Bäckerei <500m
Einkaufszentrum <1.000m

Sonstige

Geldautomat <500m
Bank <500m
Post <500m
Polizei <1.000m

Verkehr

Bus <500m
U-Bahn <500m
Straßenbahn <500m
Bahnhof <500m
Autobahnanschluss <4.500m

Angaben Entfernung Luftlinie / Quelle: OpenStreetMap