

Charmante 2-Zimmer-Wohnung in Waidhofen an der Ybbs



Objektnummer: 5889/153500060

Eine Immobilie von BWS Gemeinnützige allgemeine Bau-, Wohn- und Siedlungsgenossenschaft registrierte Genossenschaft mit beschränkter Haftung

Zahlen, Daten, Fakten

Adresse	Wienerstraße 8
Art:	Wohnung
Land:	Österreich
PLZ/Ort:	3340 Waidhofen an der Ybbs
Baujahr:	1979
Wohnfläche:	64,44 m ²
Gesamtfläche:	64,44 m ²
Zimmer:	2,50
Heizwärmebedarf:	G 57,90 kWh / m ² * a
Gesamtmiete	471,21 €
Kaltmiete (netto)	290,71 €
Kaltmiete	428,37 €
Betriebskosten:	137,66 €
USt.:	42,84 €
Infos zu Preis:	

Die Miete ist gültig bis 30.6.2026. Mitgliedsbeitrag: € 51 pro Mieter.

Provisionsangabe:

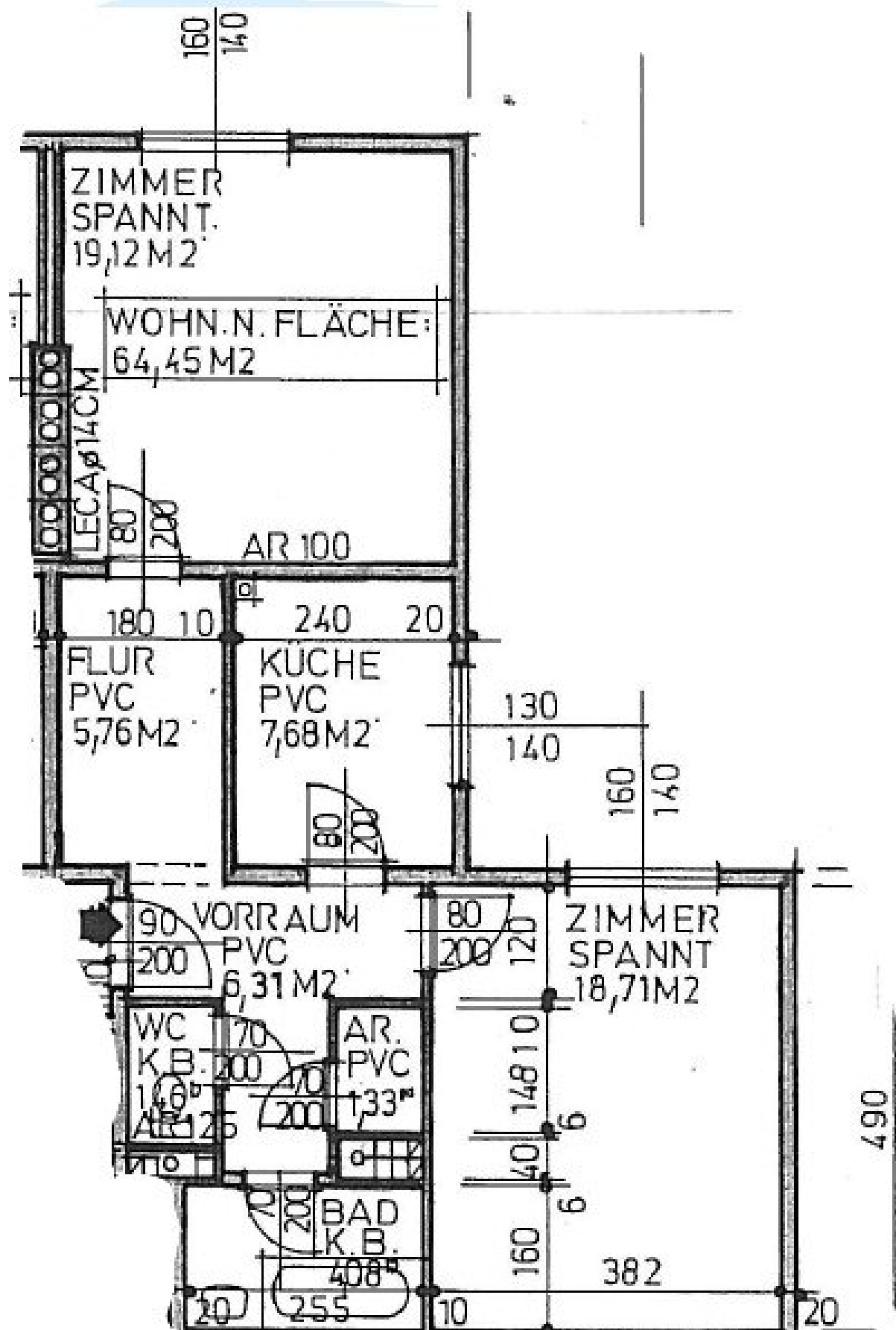
Provision bezahlt der Abgeber.

Ihr Ansprechpartner

BWSG Wohnungsvergabe Bundesländer

BWS Gemeinnützige allgemeine Bau-, Wohn- und Siedlungsgenossenschaft registrierte
Genossenschaft mit beschränkter Haftung
Triester Straße 40 / 3 / 1
1100 Wien

Gerne stehe ich Ihnen für weitere Informationen oder einen Besichtigungstermin zur Verfügung.



Objektbeschreibung

Stellplätze nach Verfügbarkeit am Grundstück gegenüber dieser Liegenschaft vorhanden

Eckdaten zur Wohnung

- Wienerstraße 8/06, 3340 Waidhofen an der Ybbs
- unbefristetes Mietverhältnis
- geförderte Wohnung
- Kategorie A
- Vermietung ohne Kücheneinrichtung
- Sollte es sich wider Erwarten um einen [Bastlerhit](#) handeln, können Ihnen für Selbstsanierungsmaßnahmen mietfreie Monate gewährt werden. Die Anzahl der mietfreien Monate ist abhängig vom Zustand und den notwendigen Arbeiten.

Sie haben Interesse an dieser Wohnung?

Schritt 1 | unverbindliche Anfrage

- Bei Interesse an dieser Wohnung verwenden Sie das **Anfrageformular** auf dieser Seite (**Anfrage/E-Mail senden**).
- *Anderweitige Anfragen (telefonisch, persönlich oder via E-Mail) sind nicht möglich und werden bei der Vergabe auch nicht berücksichtigt.*

Schritt 2 | Besichtigung

- Die Vergabe von **Besichtigungsmöglichkeiten** erfolgt ausschließlich in **chronologischer Reihenfolge** der schriftlichen Anfragen über das **Anfrageformular** auf dieser Seite.

- Sobald Sie an der Reihe sind, erhalten Sie **alle notwendigen Informationen via E-Mail**.
- *Wir bitten um Verständnis, dass eine Besichtigung bei hohen Anfragezahlen nicht garantiert werden kann.*

Infrastruktur / Entfernungen

Gesundheit

Arzt <250m

Apotheke <1.025m

Krankenhaus <2.275m

Kinder & Schulen

Schule <1.150m

Kindergarten <800m

Nahversorgung

Supermarkt <475m

Bäckerei <950m

Sonstige

Bank <825m

Geldautomat <825m

Post <1.200m

Polizei <1.150m

Verkehr

Bus <125m

Bahnhof <150m

Angaben Entfernung Luftlinie / Quelle: OpenStreetMap