

Charmante 3-Zimmer-Wohnung mit Balkon in Graz



Objektnummer: 5889/161000490

Eine Immobilie von BWS Gemeinnützige allgemeine Bau-, Wohn- und Siedlungsgenossenschaft registrierte Genossenschaft mit beschränkter Haftung

Zahlen, Daten, Fakten

Adresse	Steinfeldgasse 23
Art:	Wohnung
Land:	Österreich
PLZ/Ort:	8020 Graz
Baujahr:	1922
Wohnfläche:	88,10 m ²
Gesamtfläche:	88,10 m ²
Zimmer:	3,50
Balkone:	1
Heizwärmebedarf:	35,20 kWh / m ² * a
Gesamtmiete	862,40 €
Kaltmiete (netto)	473,26 €
Kaltmiete	784,00 €
Betriebskosten:	310,74 €
USt.:	78,40 €
Infos zu Preis:	

Die Miete ist gültig bis 30.6.2026. Mitgliedsbeitrag: € 51 pro Mieter.

Provisionsangabe:

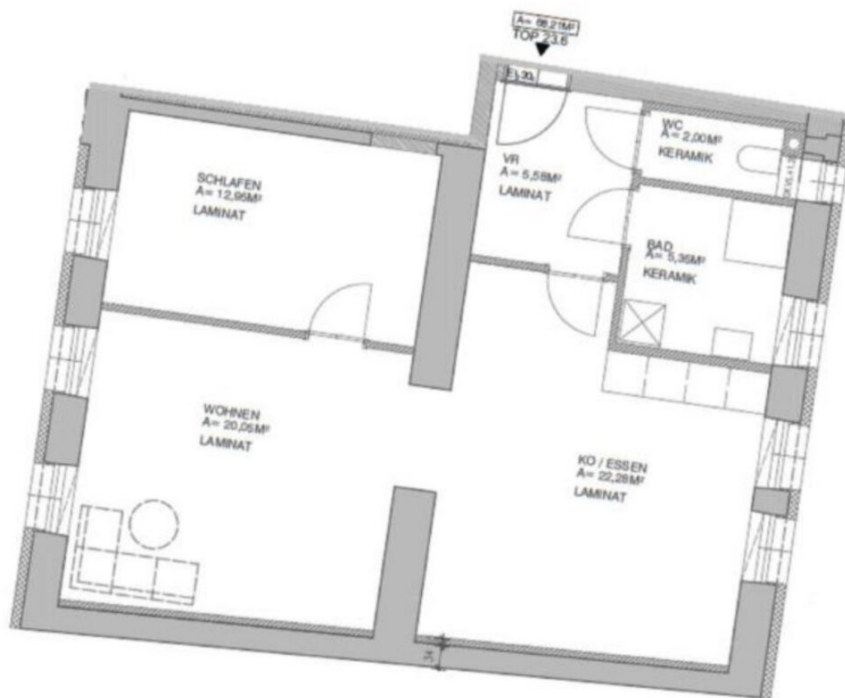
Provision bezahlt der Abgeber.

Ihr Ansprechpartner

BWSG Wohnungsvergabe Bundesländer

BWS Gemeinnützige allgemeine Bau-, Wohn- und Siedlungsgenossenschaft registrierte
Genossenschaft mit beschränkter Haftung
Triester Straße 40 / 3 / 1
1100 Wien

Gerne stehe ich Ihnen für weitere Informationen oder einen Besichtigungstermin zur



Objektbeschreibung

Eckdaten zur Wohnung

- Kategorie A
- Mietreduktion bis 31.12.2029
- Kücheneinrichtung:
 - Vermietung ohne Kücheneinrichtung

Sie haben Interesse an dieser Wohnung?

Schritt 1 | unverbindliche Anfrage

- Bei Interesse an dieser Wohnung verwenden Sie das **Anfrageformular** auf dieser Seite (**Anfrage/E-Mail senden**).
- *Anderweitige Anfragen (telefonisch, persönlich oder via E-Mail) sind nicht möglich und werden bei der Vergabe auch nicht berücksichtigt.*

Schritt 2 | Besichtigung

- Die Vergabe von **Besichtigungsmöglichkeiten** erfolgt ausschließlich in **chronologischer Reihenfolge** der schriftlichen Anfragen über das **Anfrageformular** auf dieser Seite.
- Sobald Sie an der Reihe sind, erhalten Sie **alle notwendigen Informationen via E-Mail**.
- *Wir bitten um Verständnis, dass eine Besichtigung bei hohen Anfragezahlen nicht garantiert werden kann.*

Infrastruktur / Entfernungen

Gesundheit

Arzt <150m
 Apotheke <450m
 Klinik <650m
 Krankenhaus <475m

Kinder & Schulen

Schule <550m
 Kindergarten <100m
 Universität <925m
 Höhere Schule <1.075m

Nahversorgung

Supermarkt <225m
 Bäckerei <200m
 Einkaufszentrum <600m

Sonstige

Geldautomat <525m
 Bank <525m
 Post <725m
 Polizei <650m

Verkehr

Bus <150m
 Straßenbahn <525m
 Autobahnanschluss <3.975m
 Bahnhof <475m

Flughafen <8.925m

Angaben Entfernung Luftlinie / Quelle: OpenStreetMap