

Waldgrundstück in attraktiver Lage am Siedlungsrand



Objektnummer: 5510/316

Eine Immobilie von IMMO-EXPERT IMMOBILIEN GmbH & Co KG

Zahlen, Daten, Fakten

Art:	Grundstück
Land:	Österreich
PLZ/Ort:	6020 Hötting
Provisionsangabe:	

3% des Kaufpreises zzgl. 20% USt.

Ihr Ansprechpartner

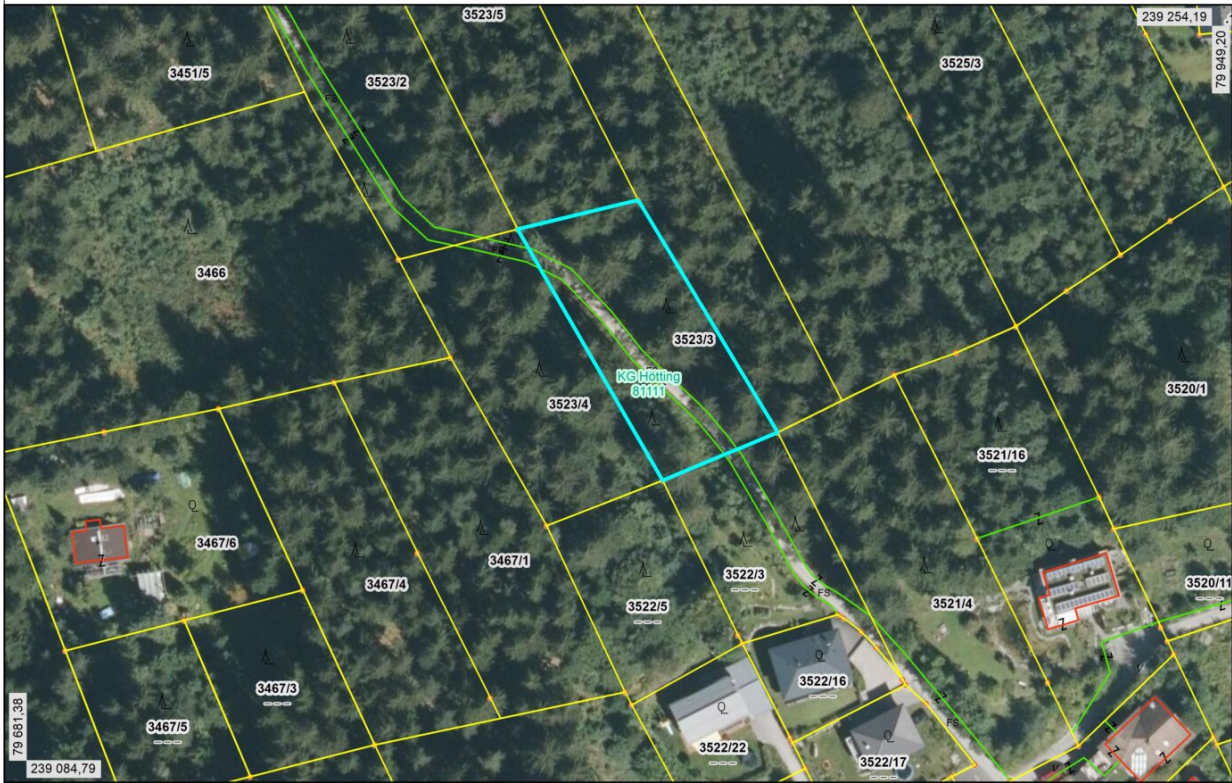


Philipp Gritsch

IMMO-EXPERT IMMOBILIEN GmbH & Co KG
Kaiserjägerstraße 1
6020 Innsbruck

T +43 676 9725659
H (+43 676 9725659)

Gerne stehe ich Ihnen für weitere Informationen oder einen Besichtigungstermin zur Verfügung.



Amt der Tiroler Landesregierung



Quelle: Land Tirol, BEV
Erstellungsdatum: 10.10.2025
Keine Rechtsauskunft, keine Gewähr für Aktualität und Vollständigkeit.

Maßeinheit m

Objektbeschreibung

Waldgrundstück in attraktiver Lage am Siedlungsrand

Objektbeschreibung:

Zum Verkauf gelangt ein ca. **1.611 m² großes Waldgrundstück** in begehrter Lage am Siedlungsrand von **Hötting**, einem der beliebtesten Stadtteile Innsbrucks.

Das Grundstück liegt **ruhig und dennoch stadtnah**, mit direktem Zugang zu Wanderwegen und Naherholungsgebieten. Die Randlage zur Siedlung sorgt für eine gute Erreichbarkeit, während die naturnahe Umgebung Erholung und Ruhe bietet.

Besonderheiten:

- Grundstücksfläche: **1.611 m²**
- Aktuelle Widmung: **Wald**
- Gute Erschließung durch Forst- und Wanderwege
- Angrenzend an Siedlungsgebiet
- Ideal als Kapitalanlage, zur Nutzung im privaten oder ökologischen Bereich

Hinweis:

Es besteht derzeit **keine Baulandwidmung**. Das Grundstück eignet sich daher nicht für eine kurzfristige Bebauung.

Kaufpreis: Auf Anfrage

Für nähere Informationen oder zur Vereinbarung eines Besichtigungstermins stehen wir Ihnen gerne zur Verfügung.

Infrastruktur / Entfernungen

Gesundheit

Arzt <500m

Apotheke <1.000m

Klinik <1.500m

Krankenhaus <1.000m

Kinder & Schulen

Schule <500m

Kindergarten <500m

Universität <1.500m

Höhere Schule <1.000m

Nahversorgung

Supermarkt <1.500m

Bäckerei <1.500m

Einkaufszentrum <2.000m

Sonstige

Bank <1.500m

Geldautomat <1.500m

Post <2.000m

Polizei <2.000m

Verkehr

Bus <500m

Straßenbahn <1.000m

Autobahnanschluss <4.000m

Bahnhof <500m

Flughafen <5.000m

Angaben Entfernung Luftlinie / Quelle: OpenStreetMap