

Wohnen mit Blick aufs Wasser! Bezugsfertiges 4-Zimmer-Reihenhaus!



Objektnummer: 5387/7780

Eine Immobilie von MA.ST Immobilien & Design e.U.

Zahlen, Daten, Fakten

Art:	Haus - Doppelhaushälfte
Land:	Österreich
PLZ/Ort:	3250 Wieselburg
Baujahr:	2024
Zustand:	Erstbezug
Alter:	Neubau
Wohnfläche:	113,76 m²
Zimmer:	4
Bäder:	2
Garten:	354,00 m²
Heizwärmebedarf:	B 35,50 kWh / m² * a
Gesamtenergieeffizienzfaktor:	A+ 0,54
Gesamtmiete	1.496,00 €
Kaltmiete (netto)	1.280,00 €
Kaltmiete	1.360,00 €
Betriebskosten:	80,00 €
USt.:	136,00 €
Provisionsangabe:	

Gemäß Erstauftraggeberprinzip bezahlt der Abgeber die Provision.

Ihr Ansprechpartner



Stefanie Vidovic

MAST Immo GmbH
Rotenturmstraße 12/2/18



MAST IMMOBILIEN



MAST IMMOBILIEN



MAST IMMOBILIEN



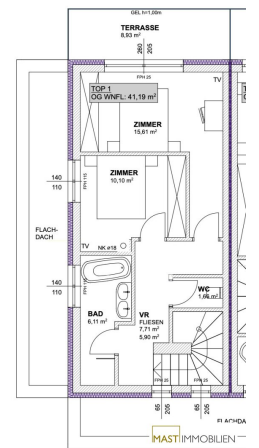
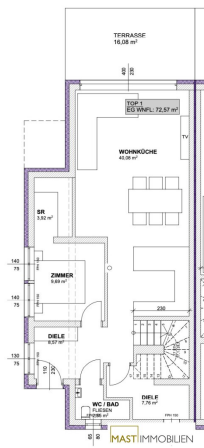
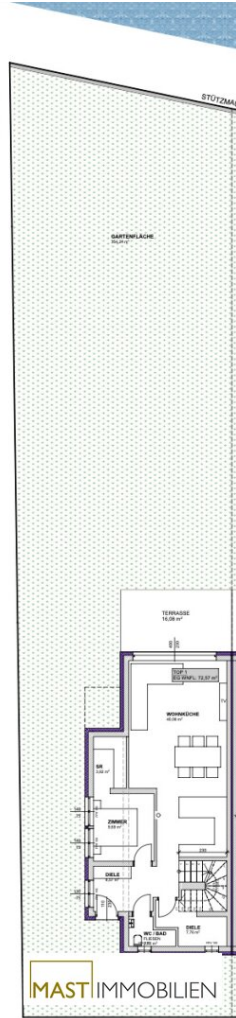












Objektbeschreibung

Wohnen mit Urlaubsfeeling und Blick auf das Wasser? Hier ist das möglich!

Weinzierl-Uferpromenade 14b, 3250 Wieselburg-Land

Vermietet wird eine sofort **bezugsfertige, exklusiv ausgestattete 4-Zimmer-Doppelhaushälfte** in freundlicher Umgebung in Wieselburg-Land.

Die Doppelhaushälfte verfügt über eine **Wohnfläche (EG+OG) von ca. 114 m²**. Weiters stehen Ihnen eine **16 m² große Terrasse** sowie eine **355 m² Gartenfläche** zur Verfügung.

Auf dem Grundstück gibt es ausreichend **Platz für 2 Fahrzeuge**.

Absolute Besonderheit ist neben der großzügigen Wohnfläche mit **3 geräumigen Schlafzimmern** auch die hochwertige Ausstattung und der einzigartige Ausblick.

Die hohen Qualitätsansprüche spiegeln sich auch in der **Bauweise und Ausstattung** des Hauses wider:

- **Ziegelmassivbauweise** - auch Innenwände
- **Vollwärmeschutzfassade** - hält die Heizkosten gering!
- **Alu-Kunststofffenster** bzw. **Alu-Hebeschiebetüren** mit 3-fach-Isolierverglasung
- **elektrische Außenrollläden** sowie **integrierte Insektenschutzgitter**
- **Luftwärmepumpe** von Vaillant
- **Fußbodenheizung** im gesamten Haus

- moderne, **großformatige Fliesen** in den Sanitärräumen
- hochwertiger **Parkettboden**
- **Walk-in Dusche**
- und Vieles mehr ...

Die Doppelhaushälfte wird nicht möbliert, d.h. auch **ohne Küche** vermietet.

Lage:

Innerhalb von Wieselburg-Land genießt dieses Haus eine besonders angenehme, ruhige Lage. Die Umgebung ist sehr familienfreundlich und grün und überzeugt vor allem durch die exklusive Lage direkt am Aigner Teich.

Nahversorger:

Die optimale Lage macht es möglich, sämtliche Einrichtungen des täglichen Gebrauch binnen weniger Minuten zu erreichen, sei es ein Supermarkt, Apotheke, Arzt, Schulen, die Post, der Bäcker, etc.

Öffentliche Verkehrsanbindung:

Der Bahnhof Wieselburg ist nur 2,9 km entfernt. Diesen kann man auch bequem mit dem nur 350 Meter entfernten Bus erreichen.

Schulbildung:

- drei Kindergärten
- Volksschule Wieselburg (Karl-Hager-Platz 1 - <http://www.vswieselburg.ac.at>)
- Musikschule Wieselburg (Weinzierlweg 22 - <https://musikschule.wieselburg.at/home>)
- HBLFA Francisco Josephinum (Weinzierl 1 - <https://www.josephinum.at>)

- Bundesgymnasium/Bundesrealgymnasium Wieselburg (Erlaufpromenade 1
- <http://www.bgwieselburg.ac.at>)
- Computermittelschule Wieselburg (Karl-Hager-Platz 2 - <https://cmswieselburg.at/>)
- Fachhochschule Wiener Neustadt Campus Wieselburg (Zeiselgraben 4
- <https://wieselburg.fhwn.ac.at/>)
- Volkshochschule Wieselburg (Hauptplatz 26)

Überzeugen Sie sich selbst und vereinbaren Sie jetzt einen Besichtigungstermin!

Wir weisen darauf hin, dass zwischen dem Vermittler und dem zu vermittelnden Dritten ein familiäres oder wirtschaftliches Naheverhältnis besteht.

Der Immobilienmakler erklärt, dass er – entgegen dem in der Immobilienwirtschaft üblichen Geschäftsgebrauch des Doppelmaklers – einseitig nur für den Vermieter tätig ist.

Infrastruktur / Entfernungen

Gesundheit

Arzt <2.000m
Apotheke <2.000m
Klinik <7.000m

Kinder & Schulen

Schule <1.000m
Kindergarten <1.000m
Universität <3.000m

Nahversorgung

Supermarkt <1.500m
Bäckerei <2.000m
Einkaufszentrum <2.000m

Sonstige

Bank <2.000m
Geldautomat <2.000m
Post <2.000m
Polizei <2.000m

Verkehr

Bus <500m

Bahnhof <1.500m

Autobahnanschluss <3.000m

Angaben Entfernung Luftlinie / Quelle: OpenStreetMap