

**1230; Büro zu vermieten + Konferenzraum nach
Absprache extra nutzbar**



Objektnummer: 16777

Eine Immobilie von Valorous Immobilien

Zahlen, Daten, Fakten

Adresse	Akaziengasse
Art:	Büro / Praxis
Land:	Österreich
PLZ/Ort:	1230 Wien
Nutzfläche:	43,85 m ²
Bürofläche:	43,85 m ²
Heizwärmebedarf:	E 139,00 kWh / m ² * a
Kaltmiete (netto)	548,13 €
Kaltmiete	608,13 €
Betriebskosten:	60,00 €
Heizkosten:	65,00 €
USt.:	134,63 €
Provisionsangabe:	

2.423,27 € inkl. 20% USt.

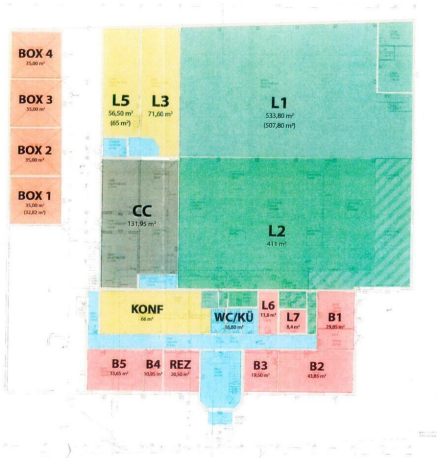
Ihr Ansprechpartner

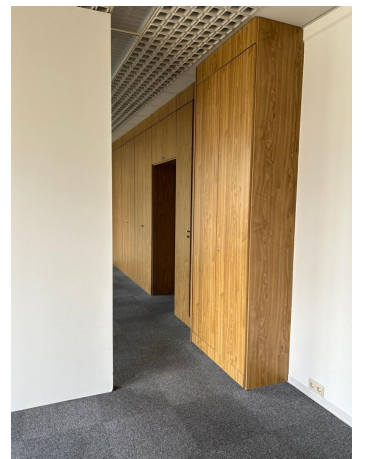


Dipl. Ing. Birgit Hofbauer Domin

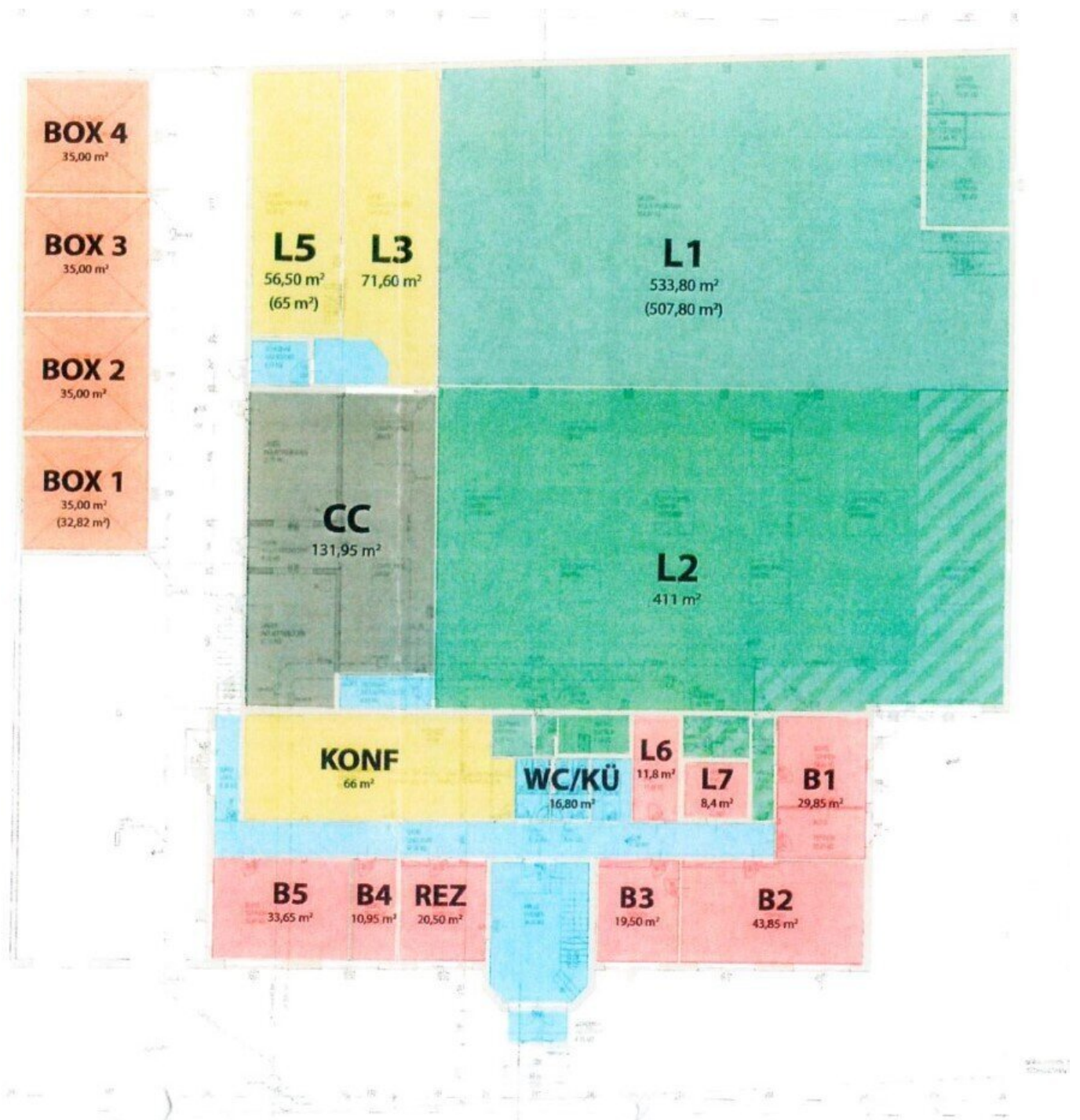
Valorous GmbH - Valorous Immobilien
Schulhof 4/5c
1010 Wien

T +4315321256
H +4369916168552









Objektbeschreibung

Bürofläche

Zur Vermietung kommt eine EG Fläche als Büro wenige Gehminuten von der U6 Station Perfektastraße entfernt.

Zusätzlich zur Bürofläche B2 stehen eine Teeküche und WC Anlagen für alle Büromieter zur Verfügung, diese werden regelmäßig gereinigt. Ein Besprechungsraum mit ca. 66 qm kann nach Abstimmung genutzt werden.

Der guten Ordnung halber halten wir fest, dass bei erfolgreichem Abschlussfall eine Provision anfällt, die den in der aktuell gültigen Immobilienmaklerverordnung (IMV 1996) festgelegten Sätzen entspricht - das sind 3% des Kaufpreises zzgl. 20% USt. bzw. 3 Bruttomonatsmieten zzgl. 20% USt.

Bitte beachten Sie, dass wir aufgrund der Nachweispflicht gegenüber dem Eigentümer nur Anfragen mit Angabe Ihrer Kontaktdaten mit Name, Telefonnummer und Anschrift bearbeiten.

Für Fragen und Besichtigungstermine stehe ich gerne zur Verfügung:

Birgit Hofbauer - Domin 0699/1616 8552

Infrastruktur / Entfernungen

Gesundheit

Arzt <500m

Apotheke <1.000m

Klinik <2.000m

Krankenhaus <2.250m

Kinder & Schulen

Schule <750m

Kindergarten <750m

Universität <5.500m

Höhere Schule <5.000m

Nahversorgung

Supermarkt <250m

Bäckerei <750m

Einkaufszentrum <750m

Sonstige

Geldautomat <500m

Bank <1.000m

Post <1.500m

Polizei <1.500m

Verkehr

Bus <250m

U-Bahn <500m

Straßenbahn <3.500m

Bahnhof <500m

Autobahnanschluss <1.250m

Angaben Entfernung Luftlinie / Quelle: OpenStreetMap