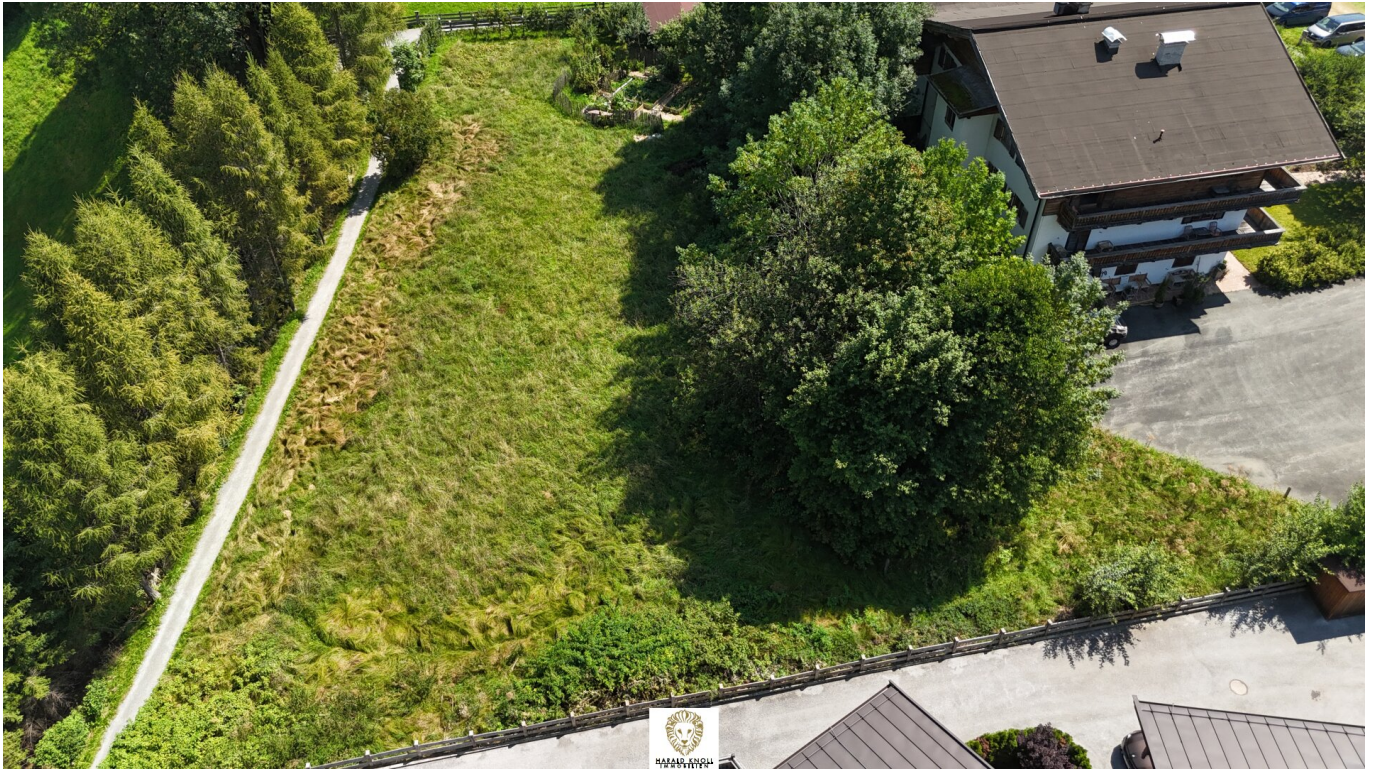


Traumhaftes Baugrundstück mit unverbaubarem Ausblick



Objektnummer: 2778

Eine Immobilie von Harald Knoll Immobilien

Zahlen, Daten, Fakten

| | |
|----------|-------------------------|
| Art: | Grundstück |
| Land: | Österreich |
| PLZ/Ort: | 6365 Kirchberg in Tirol |

Ihr Ansprechpartner

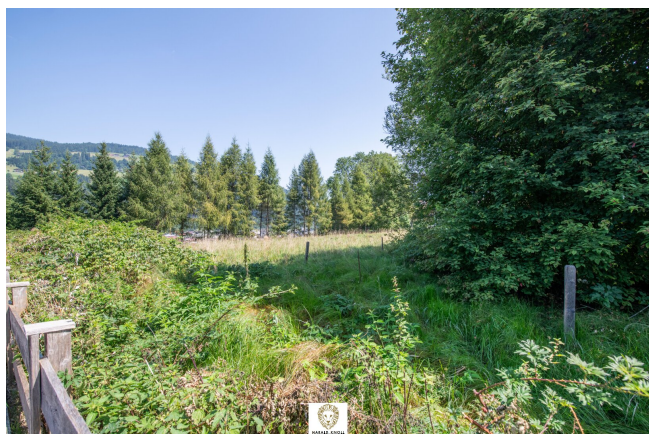


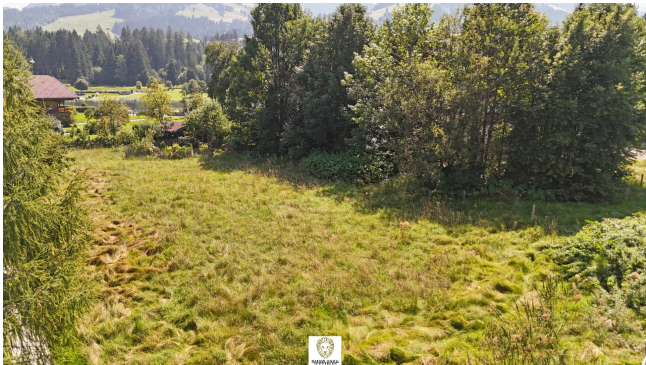
Mag. Maximilian Unterrainer

Harald Knoll Immobilien
Sillgasse 15
6020 Innsbruck

H +436648181218

Gerne stehe ich Ihnen für weitere Informationen oder einen Besichtigungstermin zur Verfügung.









Objektbeschreibung

Vorgaben zur Bebauung

Generell kann das Grundstück nach den Vorgaben der Tiroler Bauordnung (TBO) bebaut werden.

Das Grundstück ist als [Tourismusgebiet gemäß § 40 \(4\) Tiroler Raumordnungsgesetz](#) gewidmet. Danach dürfen auf diesem Grundstück die im gemischten Wohngebiet zulässigen Gebäude, namentlich Wohngebäude, öffentliche Gebäude, Geschäfts- und Verwaltungsgebäude, ebenso wie Gebäude für dem Tourismus dienende Betriebe und Einrichtungen errichtet werden. Diese Widmung ermöglicht daher eine äußerst vielfältige Bebauung.

Für das Grundstück existiert noch kein Bebauungsplan. Laut Auskunft der Gemeinde Kirchberg wird dieser auf Antrag auf Basis eines Entwurfes oder im Rahmen der Einreichung eines konkreten Bauvorhabens erstellt. Als Anhaltspunkt kann aber die Bebauung des umliegenden Gebietes herangezogen werden. Eine Garantie, dass eine Bebauung aber im selben Ausmaß möglich ist, kann seitens der Gemeinde und des Verkäufers nicht abgegeben werden.

Die Gemeinde Kirchberg in Tirol

Die Gemeinde Kirchberg in Tirol zählt 5.320 Einwohner und liegt im Brixental inmitten der Kitzbüheler Alpen bzw. dem Schigebiet „Kitzbühel-Kirchberg“ mit über 170 Pistenkilometern. Der Ort liegt auf 837 m ü.A. Zum Süden hin erstreckt sich das Spertental bis zum idyllischen Örtchen Aschau mit seinem wunderschönen Naturschutzgebiet.

Eingebettet in sanfte Grasberge mit weitläufigen Almgebieten befindet sich der Ferienort Kirchberg in Tirol mitten im Brixental, nur 6 Kilometer von der weltberühmten Stadt Kitzbühel entfernt. Da Kirchberg Teil des Skigebietes KitzSki ist, finden Skifahrer hier im Winter grenzenloses Pistenvergnügen und einige der modernsten Lifte überhaupt. Im Sommer ist der Ort ein beliebter Ausgangspunkt für Wanderungen und Radtouren. Auch für Familien wartet eine Vielzahl an Möglichkeiten.

Die Fakten

Verfügbarkeit: sofort

Lagebewertung: sehr gut

Widmung: Bauland; Tourismusgebiet gemäß § 40 (4) Tiroler Raumordnungsgesetz

Infrastruktur / Entfernungen

Gesundheit

Arzt <500m

Apotheke <1.000m

Klinik <5.500m

Kinder & Schulen

Schule <500m

Kindergarten <500m

Nahversorgung

Supermarkt <500m

Bäckerei <500m

Einkaufszentrum <6.500m

Sonstige

Bank <500m

Geldautomat <500m

Post <500m

Polizei <500m

Verkehr

Bus <500m

Bahnhof <1.000m

Angaben Entfernung Luftlinie / Quelle: OpenStreetMap