

Sehr gepflegtes Wohnhaus mit Pool im Bezirk St. Veit



Objektnummer: 495

Eine Immobilie von Dorfer Immobilienservice e.U.

Zahlen, Daten, Fakten

Art:	Haus
Land:	Österreich
PLZ/Ort:	9371 Brückl
Baujahr:	1992
Zustand:	Gepflegt
Wohnfläche:	188,00 m²
Zimmer:	6
Bäder:	2
WC:	2
Balkone:	1
Terrassen:	1
Stellplätze:	2
Keller:	99,00 m²
Kaufpreis:	580.000,00 €
Betriebskosten:	100,00 €
Heizkosten:	240,00 €
Infos zu Preis:	

Heizkosten inkl. Warmwasser unter der Annahme von 2.500 l/Jahr um € 1,15/l

Provisionsangabe:

3% des Kaufpreises zzgl. 20% USt.

Ihr Ansprechpartner



Gernot Dorfer







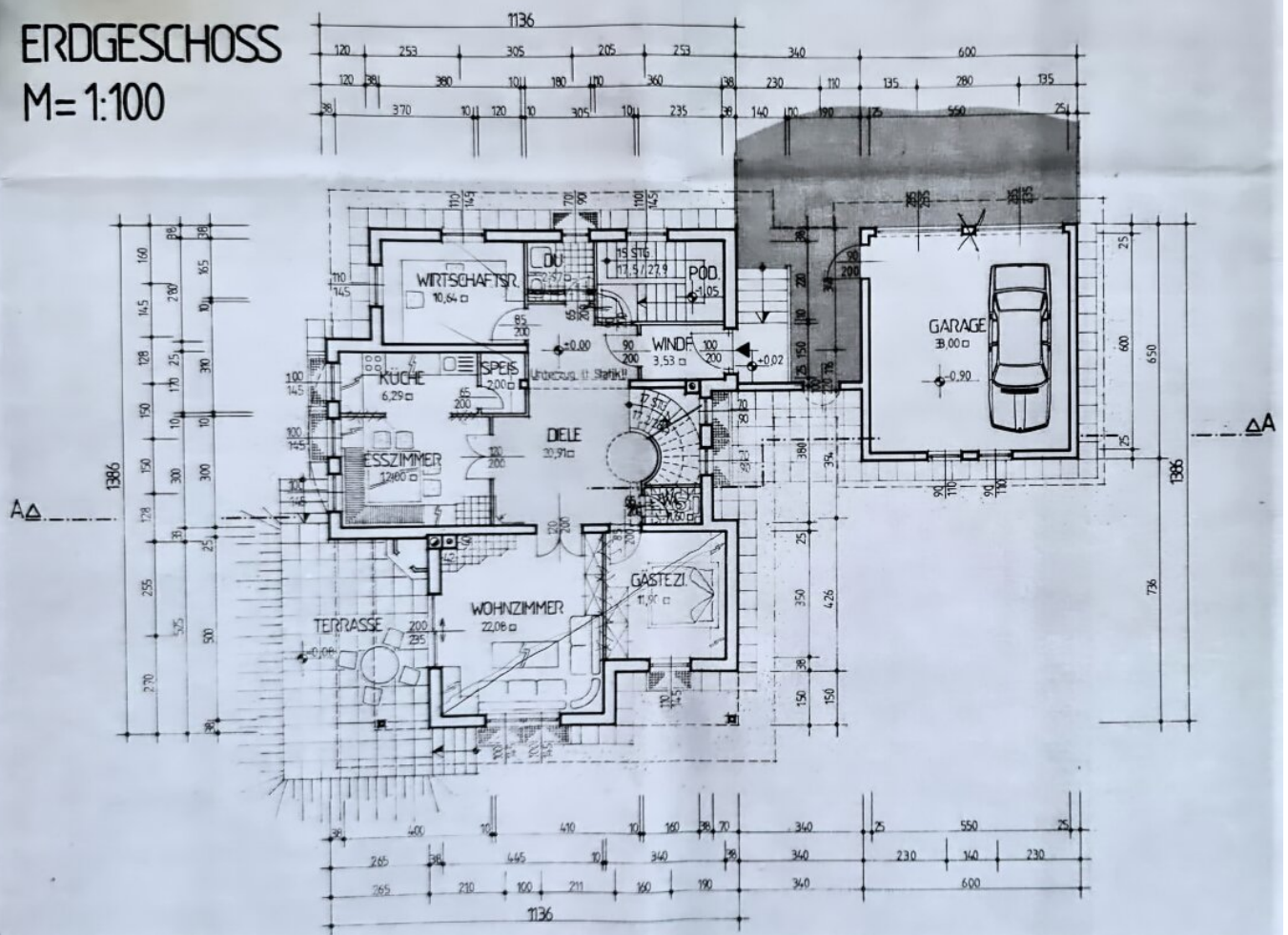


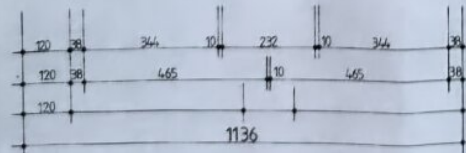


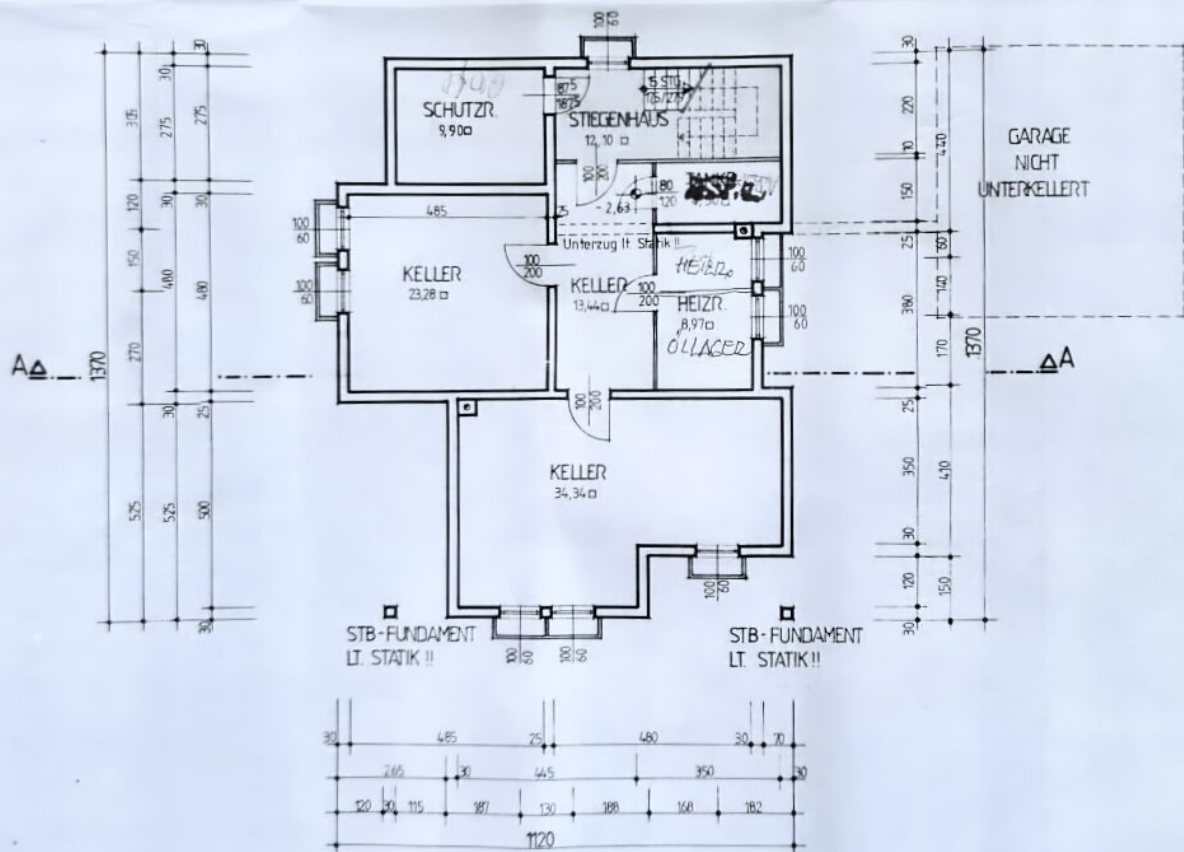
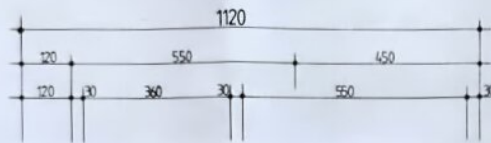


ERDGESCHOSS

M=1:100

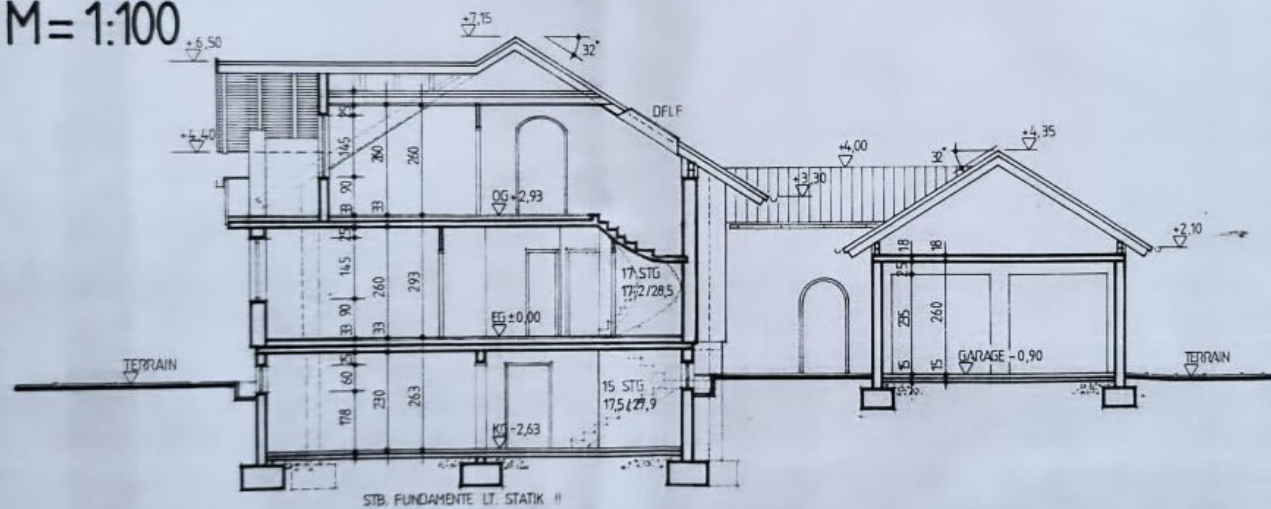


$$M = 1:100$$


$M = 1:100$ 

SCHNITT A-A

M= 1:100



Objektbeschreibung

****Exposé: Traumhaus in Brückl zu kaufen****

Herzlich willkommen zu Ihrem neuen Zuhause! Auf einem großzügigen, ebenen Grundstück in Brückl, das nach Süden, Westen und Osten hin unverbaut ist, erwartet Sie ein äußerst geräumiges Wohnhaus, das keine Wünsche offenlässt. Das Objekt präsentiert sich in ausgezeichnetem Zustand und kann sofort bezogen werden – ohne weitere Investitionen Ihrerseits.

Das charmante Anwesen besticht durch einen offenen Stiegenaufgang, der die verschiedenen Räume elegant miteinander verbindet. Das gesamte Gebäude ist voll unterkellert, wobei ein Teil des Kellers als Wellnessbereich mit Sauna und Dusche ausgebaut wurde. Hier können Sie entspannen und nach einem langen Tag zur Ruhe kommen. Heuer wurde das Untergeschoß neu ausgemalen und neue Türen eingebaut.

Der Wohnbereich ist das Herzstück des Hauses. Von hier gelangen Sie direkt auf die großzügige Gartenterrasse, die mit einem hochwertigen Kamingriller ausgestattet ist – ideal für gesellige Abende mit Freunden und Familie. Darüber hinaus erwartet Sie ein einladender Swimmingpool (3,60 x 7,80 m, 1,40 m tief), der Ihnen an heißen Sommertagen eine erfrischende Abkühlung bietet.

Die im Objekt enthaltene Einbauküche und die stilvolle Badeinrichtung machen das Wohnen in diesem Haus besonders komfortabel. Grundsätzlich könnte das gesamte Mobiliar übernommen werden. Für Ihre Fahrzeuge stehen Ihnen neben mehreren Abstellplätzen auch eine praktische Doppelgarage zur Verfügung.

Zusammenfassend ist dieses Angebot eine Liegenschaft, die kaum Wünsche offenlässt. Nutzen Sie die Gelegenheit, sich ein Stück Lebensqualität in einer ruhigen, naturnahen Umgebung zu sichern. Zögern Sie nicht und vereinbaren Sie noch heute einen Besichtigungstermin. Ihr neues Traumhaus zwischen Klagenfurt und St. Veit wartet auf Sie!

Infrastruktur / Entfernungen

Gesundheit

Arzt <3.000m

Apotheke <3.500m

Kinder & Schulen

Schule <3.000m

Kindergarten <3.000m

Nahversorgung

Supermarkt <3.000m

Bäckerei <10.000m

Sonstige

Bank <3.000m

Post <3.000m

Geldautomat <7.500m

Polizei <3.500m

Verkehr

Bus <500m

Autobahnanschluss <7.500m

Bahnhof <7.500m

Flughafen <9.000m

Angaben Entfernung Luftlinie / Quelle: OpenStreetMap