

**Mietwohnung in zentraler Lage in KNITTELFELD ++ Küche  
möbliert ++**



**Objektnummer: 6349/741**

**Eine Immobilie von Böchzelt Immobilien GmbH**

## Zahlen, Daten, Fakten

<b>Art:</b>	Wohnung - Etage
<b>Land:</b>	Österreich
<b>PLZ/Ort:</b>	8720 Knittelfeld
<b>Wohnfläche:</b>	51,57 m <sup>2</sup>
<b>Gesamtfläche:</b>	51,57 m <sup>2</sup>
<b>Zimmer:</b>	2
<b>Bäder:</b>	1
<b>WC:</b>	1
<b>Heizwärmebedarf:</b>	D 103,70 kWh / m <sup>2</sup> * a
<b>Gesamtenergieeffizienzfaktor:</b>	D 1,57
<b>Gesamtmiete</b>	486,86 €
<b>Kaltmiete (netto)</b>	333,63 €
<b>Kaltmiete</b>	442,60 €
<b>Betriebskosten:</b>	108,97 €
<b>USt.:</b>	44,26 €

## Ihr Ansprechpartner

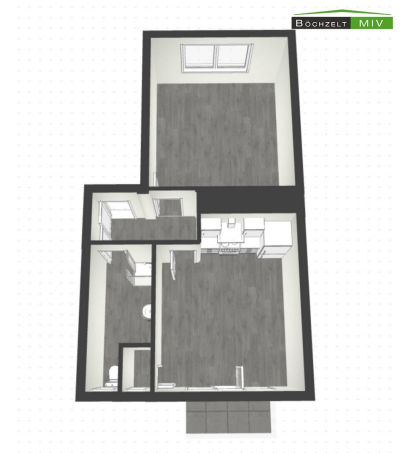
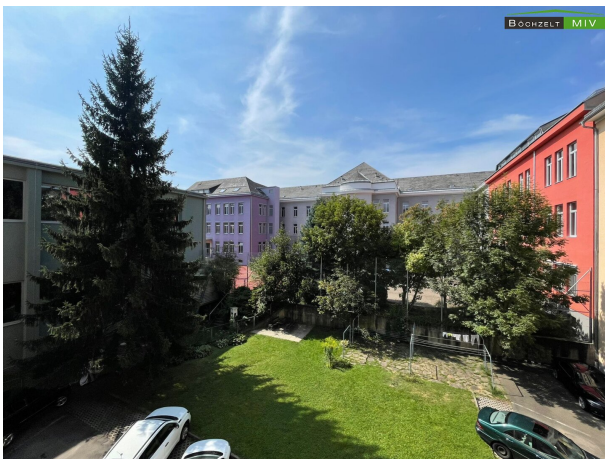


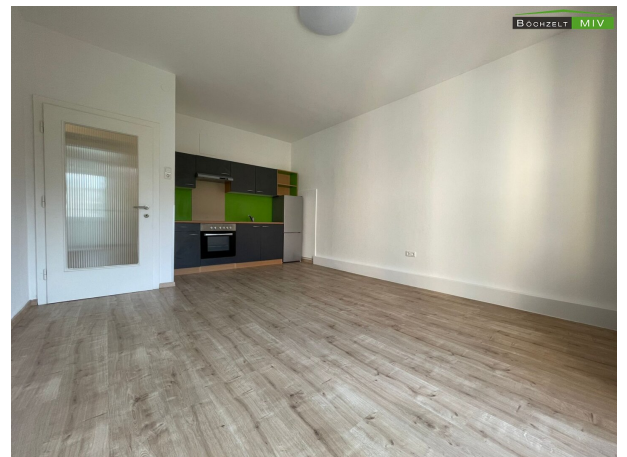
### **Böchzelt Immobilien GmbH**

Böchzelt Immobilien GmbH  
Kapuzinerplatz 5  
8720 Knittelfeld

T +43(0)3512/ 82237

Gerne stehe ich Ihnen für weitere Informationen oder einen Besichtigungstermin zur Verfügung.

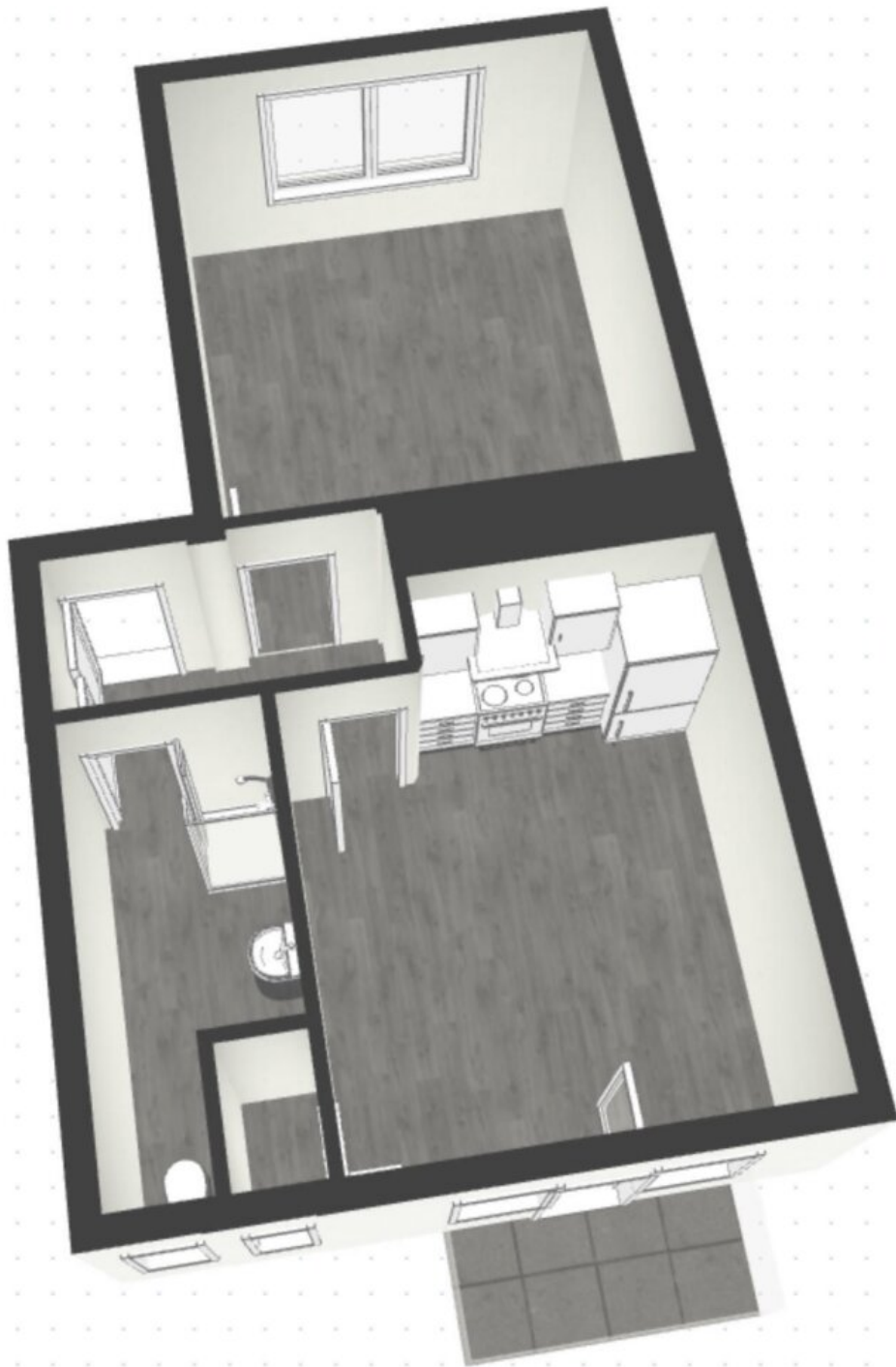












## Objektbeschreibung

Zur Vermietung gelangt ab Februar 2026 eine Mietwohnung in unmittelbarer Nähe des Stadtzentrums von Knittelfeld und hat eine Größe von 51,57 m². Die Wohnung hat eine möblierte Küche und auch einen Balkon mit Ausblick in den Innenhof.

Die Geschäfte des alltäglichen Bedarfs erreichen Sie in wenigen Gehminuten sowie auch Ärzte, Banken, Schulen und vieles mehr.

*Wir haben Ihr Interesse geweckt? Dann überzeugen Sie sich selbst und vereinbaren Sie einen unverbindlichen Besichtigungstermin unter 03512/822 37!*

Energiedaten:

Energieausweis: liegt vor

HWB: 103,70

HWB Klasse: D

### Infrastruktur / Entfernungen

#### Gesundheit

Arzt <500m

Apotheke <500m

Krankenhaus <1.000m

#### Kinder & Schulen

Schule <500m

Kindergarten <500m

#### Nahversorgung

Supermarkt <500m

Bäckerei <500m

Einkaufszentrum <6.500m

#### Sonstige



Bank <500m  
Geldautomat <500m  
Post <500m  
Polizei <1.000m

**Verkehr**

Bus <500m  
Autobahnanschluss <2.000m  
Bahnhof <1.000m  
Flughafen <6.500m

Angaben Entfernung Luftlinie / Quelle: OpenStreetMap