

AKTION 2025 EFH BELAGSFERTIG zum FIXPREIS! ohne GRUNDSTÜCK !!



Objektnummer: 5576/3479

Eine Immobilie von Wohntraumreal GmbH

Zahlen, Daten, Fakten

Art:	Haus - Einfamilienhaus
Land:	Österreich
PLZ/Ort:	3300 Amstetten
Wohnfläche:	122,00 m ²
Kaufpreis:	320.444,00 €
Provisionsangabe:	

3% des Kaufpreises zzgl. 20% USt.

Ihr Ansprechpartner

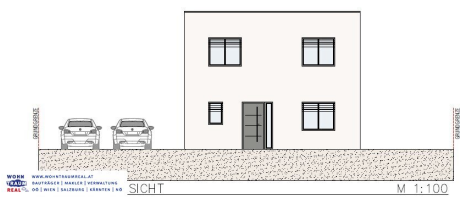
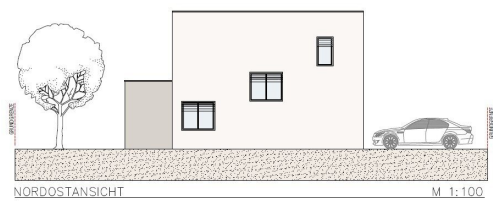


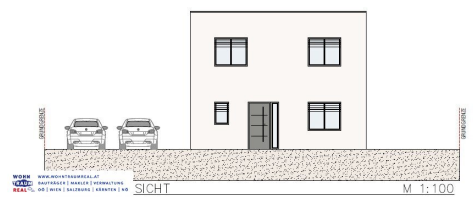
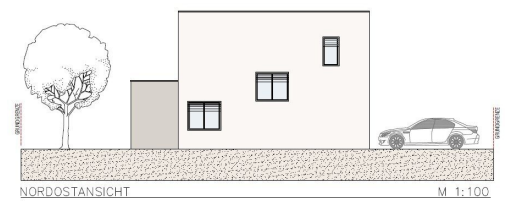
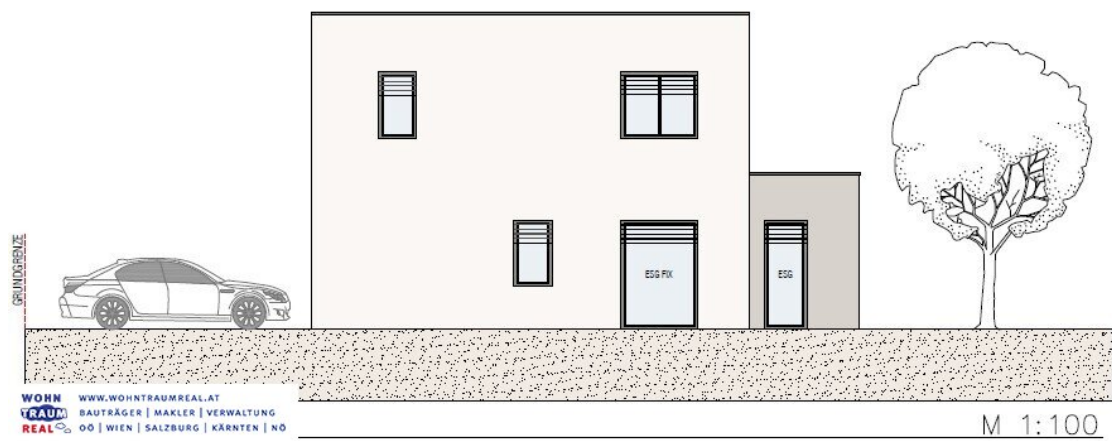
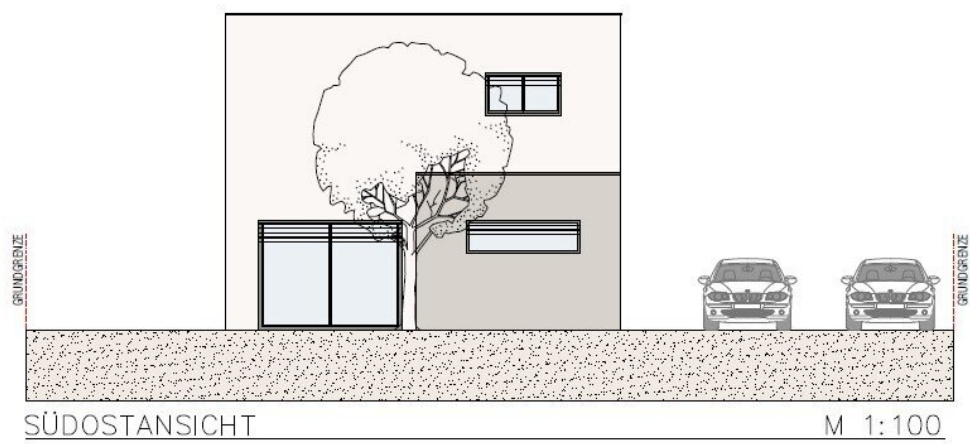
Jakob Hammer

Wohntraumreal GmbH
Rosenauerstraße 4
4040 Linz

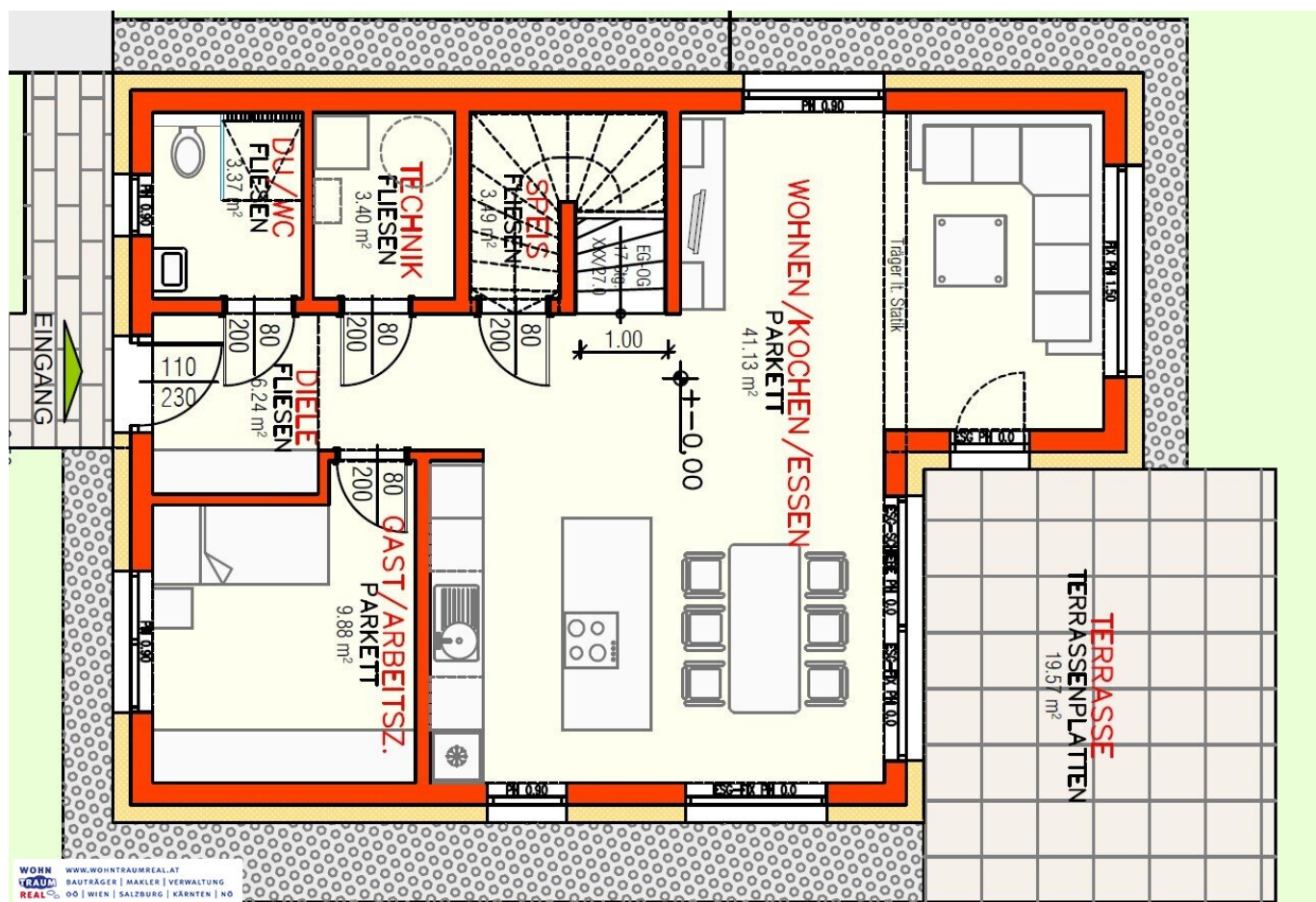
T +43 660 444 7272

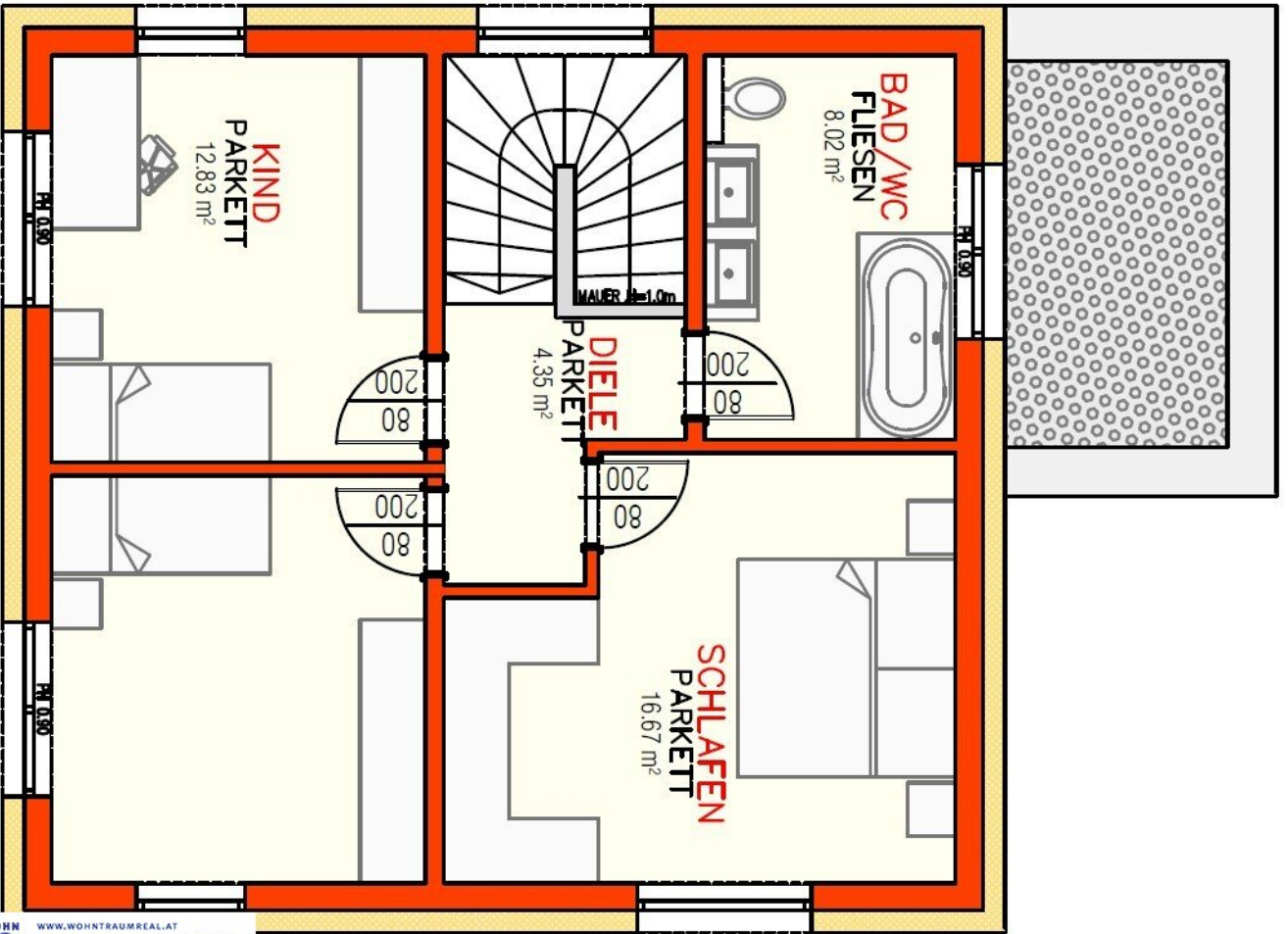
Gerne stehe ich Ihnen für weitere Informationen oder einen Besichtigungstermin zur Verfügung.











Objektbeschreibung

AKTION 2025 – einfamilienhaus belagsfertig zum FIXPREIS sichern!

sie fragen sich, ob warten noch sinn macht?

die kurze antwort: nein.

die wahrheit ist, in den letzten 10 jahren ist beim bauen nichts billiger geworden – und das wird auch 2026 nicht anders.

darum startet ab november unsere aktion 2025:

wer bis 31. dezember 2025 ein kaufanbot unterzeichnet,

bekommt den fixpreis garantiert – auch wenn die marktpreise wieder anziehen.

der baubeginn erfolgt individuell nach vereinbarung.

was umfasst dieses angebot?

? ziegelmassives baumeister-haus

? luftwärmepumpe & fußbodenheizung

? belagsfertige ausführung – fixpreis ab [PREIS_BASIS]

? spiegelbar / anpassbar an grundstück und lage

der preis gilt pro haushälfte (musterhaus-basis) – exkl. grundstück.

keine leeren versprechen: wir bauen das, was sie wirklich brauchen.

andere vergleichen preise – sie sichern sich schon den fixpreis.

unsere spezialaktion für das auslaufende jahr 2025 – sichern sie sich JETZT Ihr belagsfertiges einfamilienhaus ZUM FIXPREIS!

unsere häuser sind für all jene gemacht, die mehr erreichen wollen – platzsparend, energieeffizient und wirtschaftlich.

das sind keine

unsere fundierte kenntnis der bauwirtschaftlichen lage und kollaboration mit mehreren renommierten baumeisterfirmen erlauben uns dieses realistische FIXPREIS-angebot zu machen

Infrastruktur / Entfernungen

Gesundheit

Arzt <500m

Apotheke <500m

Klinik <1.500m

Krankenhaus <1.500m

Kinder & Schulen

Schule <500m

Kindergarten <500m

Nahversorgung

Supermarkt <500m

Bäckerei <500m

Einkaufszentrum <500m

Sonstige

Bank <500m

Geldautomat <500m

Post <500m

Polizei <500m

Verkehr

Bus <500m

Autobahnanschluss <2.500m

Bahnhof <1.000m

Flughafen <6.500m

Angaben Entfernung Luftlinie / Quelle: OpenStreetMap