

**AKTION 2025 ein BAUMEISTER AUSBAUHAUS mit
FIXPREISGARANTIE !**



Objektnummer: 5576/3481

Eine Immobilie von Wohntraumreal GmbH

Zahlen, Daten, Fakten

Art:	Haus - Einfamilienhaus
Land:	Österreich
PLZ/Ort:	4300 St. Valentin
Wohnfläche:	122,00 m²
Kaufpreis:	139.444,00 €
Provisionsangabe:	

3% des Kaufpreises zzgl. 20% USt.

Ihr Ansprechpartner

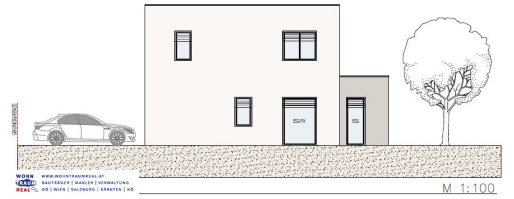
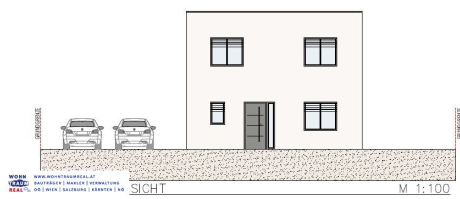
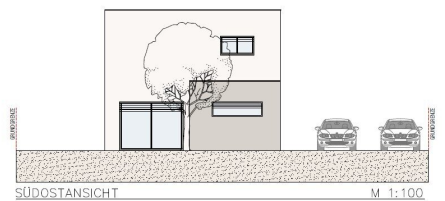
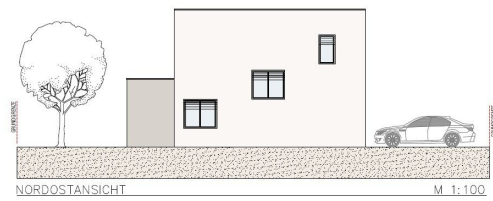


Jakob Hammer

Wohntraumreal GmbH
Rosenauerstraße 4
4040 Linz

T +43 660 444 7272

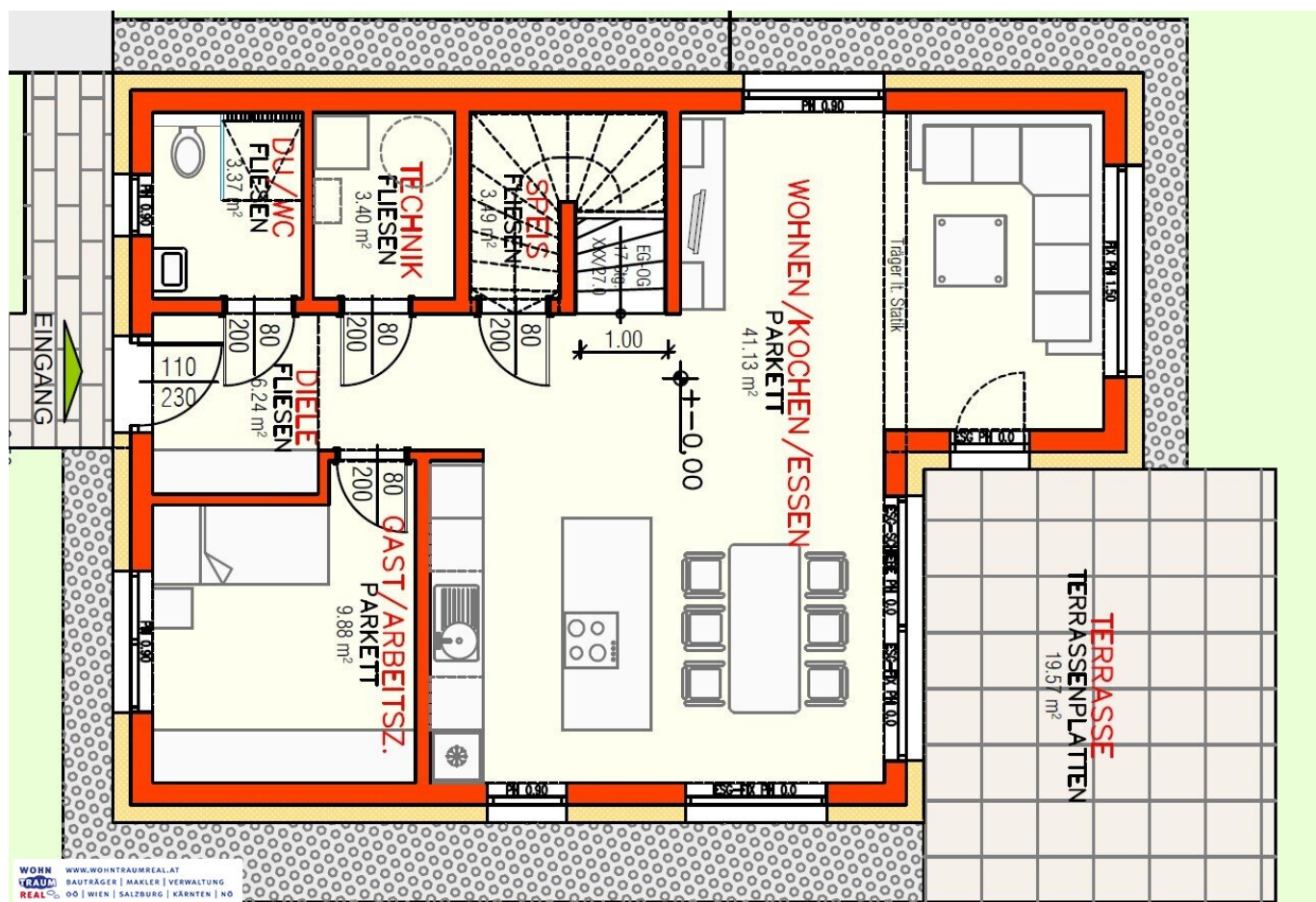
Gerne stehe ich Ihnen für weitere Informationen oder einen Besichtigungstermin zur Verfügung.













Objektbeschreibung

FIXPREISAKTION 2025

unsere spezialaktion für das auslaufende jahr 2025 – sichern sie sich jetzt ihr ausbauhaus mit fixpreisgarantie!

?? Pack's an. Dein Haus. Dein Projekt.

Ausbauhaus EFH – rohbau um € 139.444,00

1?? nur gebäude – kein grundstück enthalten

unser angebot betrifft **ausschließlich das gebäude** – das grundstück ist **separat zu erwerben**.

2?? selber machen, selbst entscheiden

du willst selbst mit anpacken – oder einfach stufenweise ausbauen?

wir bieten unser einfamilienhaus in **modularen ausbaustufen** an:

?? rohbau

?? mit fenstern & türen

?? mit dach

?? mit vorbereiteter technik

?? bis hin zur belagsfertigen übergabe

alles mit **fixpreisen**, ehrlicher transparenz & **bauzeitplanung** nach deinem rhythmus.

3?? ein grundriss, viele möglichkeiten

die pläne dienen als **preisgrundlage** – du kannst innen alles verändern oder sogar mit eigenem plan starten.

du brauchst hilfe bei der planung?

? im rohbaupreis ist ein **einreichplan** inkludiert

? unser planungsteam unterstützt dich – **ohne architektenpflicht**

4?? bauen mit verstand – ganz nach deinem stil

? ziegelmassiv

? 122 m² wohnfläche

? flexible ausführung

? technik & gewerke nach wunsch

?? pv-vorbereitung möglich

? carport & pool optional

5?? exposé anfordern = klarheit gewinnen

Wenn du selbst anpacken willst, aber nicht bei null anfangen möchtest –

dann ist dieses Ausbauhaus vielleicht genau das Richtige.

Du bekommst ein sicheres Fundament und volle Gestaltungsfreiheit –

mit oder ohne Plan – mit oder ohne Muskelkater.

? Alle Detailunterlagen bekommst du im persönlichen Exposé – einfach anfragen.

das sind keine leeren floskeln – unsere fundierte kenntnis der bauwirtschaftlichen lage und kollaboration mit mehreren renommierten baumeisterfirmen erlauben uns dieses realistische fixpreis-angebot zu machen.

Infrastruktur / Entfernungen

Gesundheit

Arzt <2.500m
Apotheke <2.500m
Klinik <3.500m

Kinder & Schulen

Schule <2.000m
Kindergarten <2.000m

Nahversorgung

Supermarkt <3.500m
Bäckerei <2.000m
Einkaufszentrum <3.500m

Sonstige

Bank <2.000m
Geldautomat <2.000m
Post <3.000m
Polizei <2.000m

Verkehr

Bus <2.000m
Autobahnanschluss <500m
Bahnhof <3.000m

Angaben Entfernung Luftlinie / Quelle: OpenStreetMap