

**AKTION 2025 EFH BELAGSFERTIG zum FIXPREIS! ohne  
GRUNDSTÜCK !!**



**Objektnummer: 5576/3484**

**Eine Immobilie von Wohntraumreal GmbH**

## Zahlen, Daten, Fakten

<b>Art:</b>	Haus - Einfamilienhaus
<b>Land:</b>	Österreich
<b>PLZ/Ort:</b>	4400 Steyr
<b>Wohnfläche:</b>	122,00 m <sup>2</sup>
<b>Kaufpreis:</b>	320.444,00 €
<b>Provisionsangabe:</b>	

3% des Kaufpreises zzgl. 20% USt.

## Ihr Ansprechpartner



**Jakob Hammer**

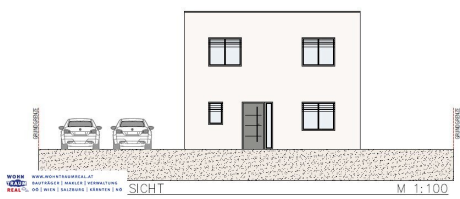
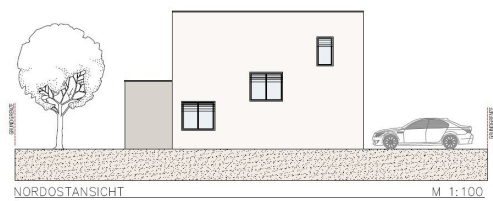
Wohntraumreal GmbH  
Rosenauerstraße 4  
4040 Linz

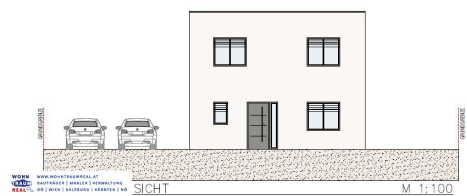
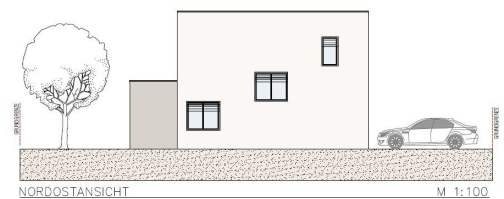
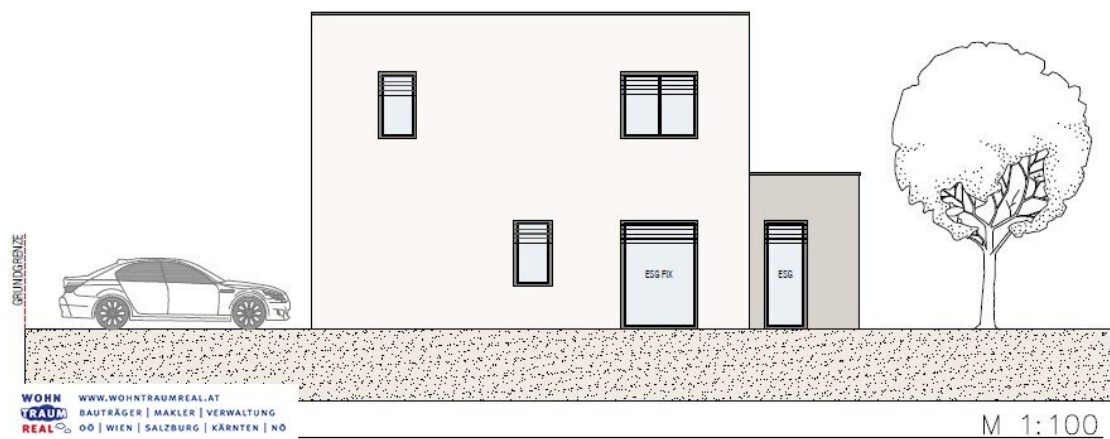
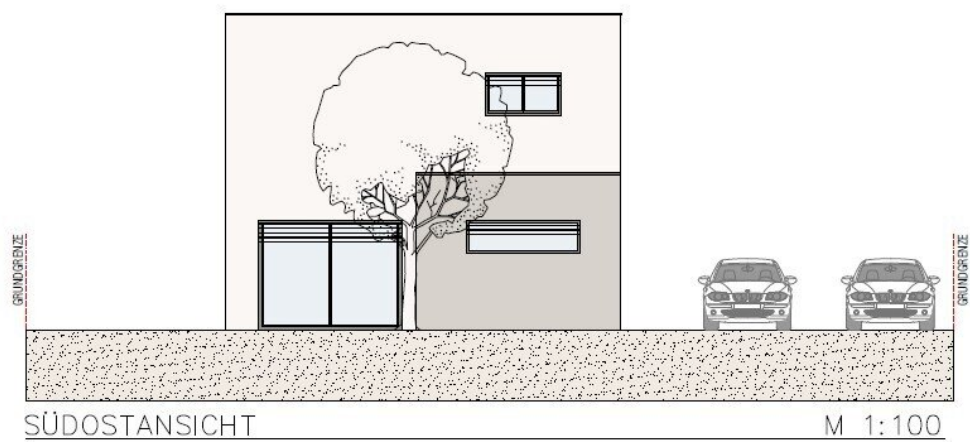
T +43 660 444 7272

Gerne stehe ich Ihnen für weitere Informationen oder einen Besichtigungstermin zur Verfügung.



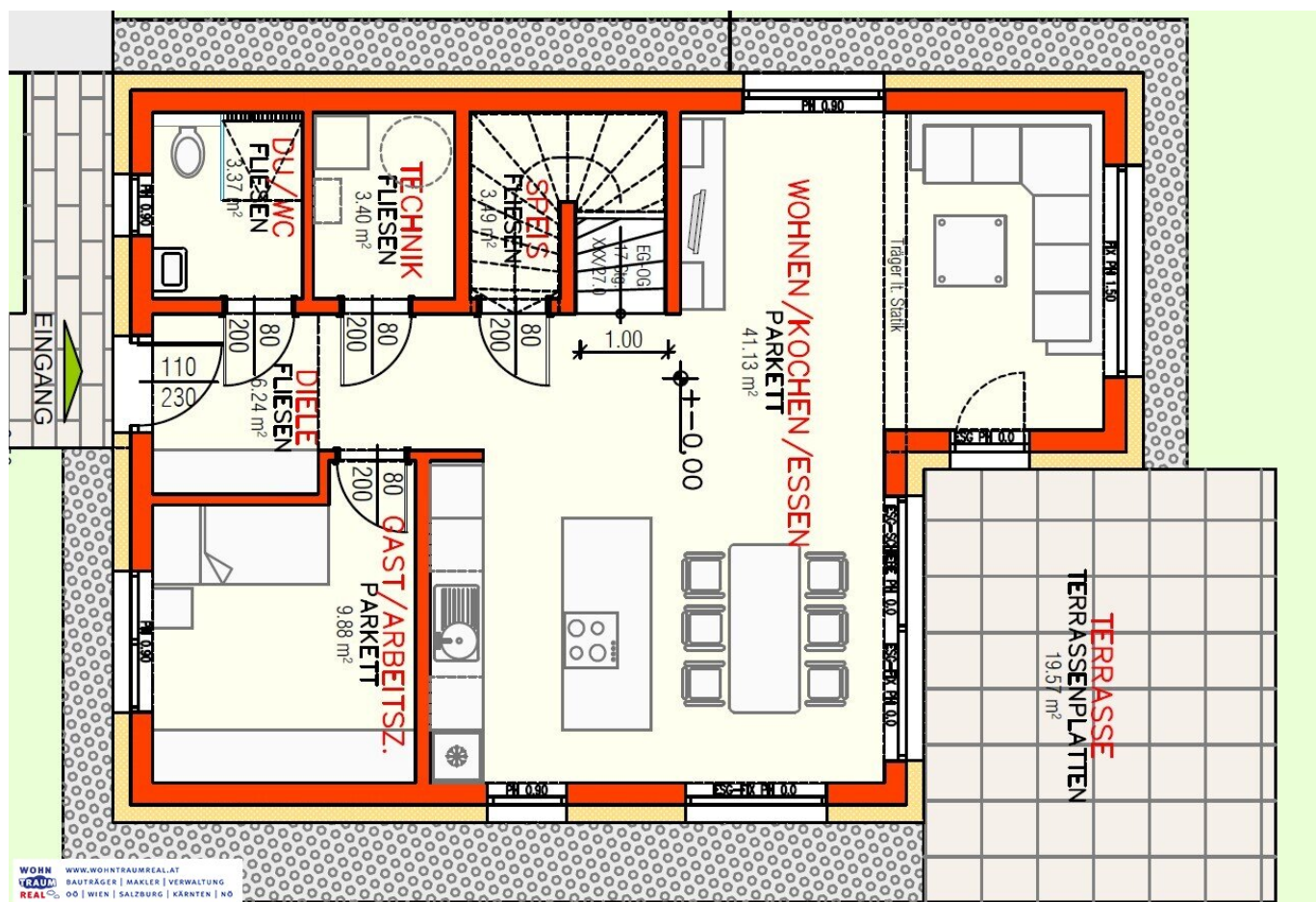


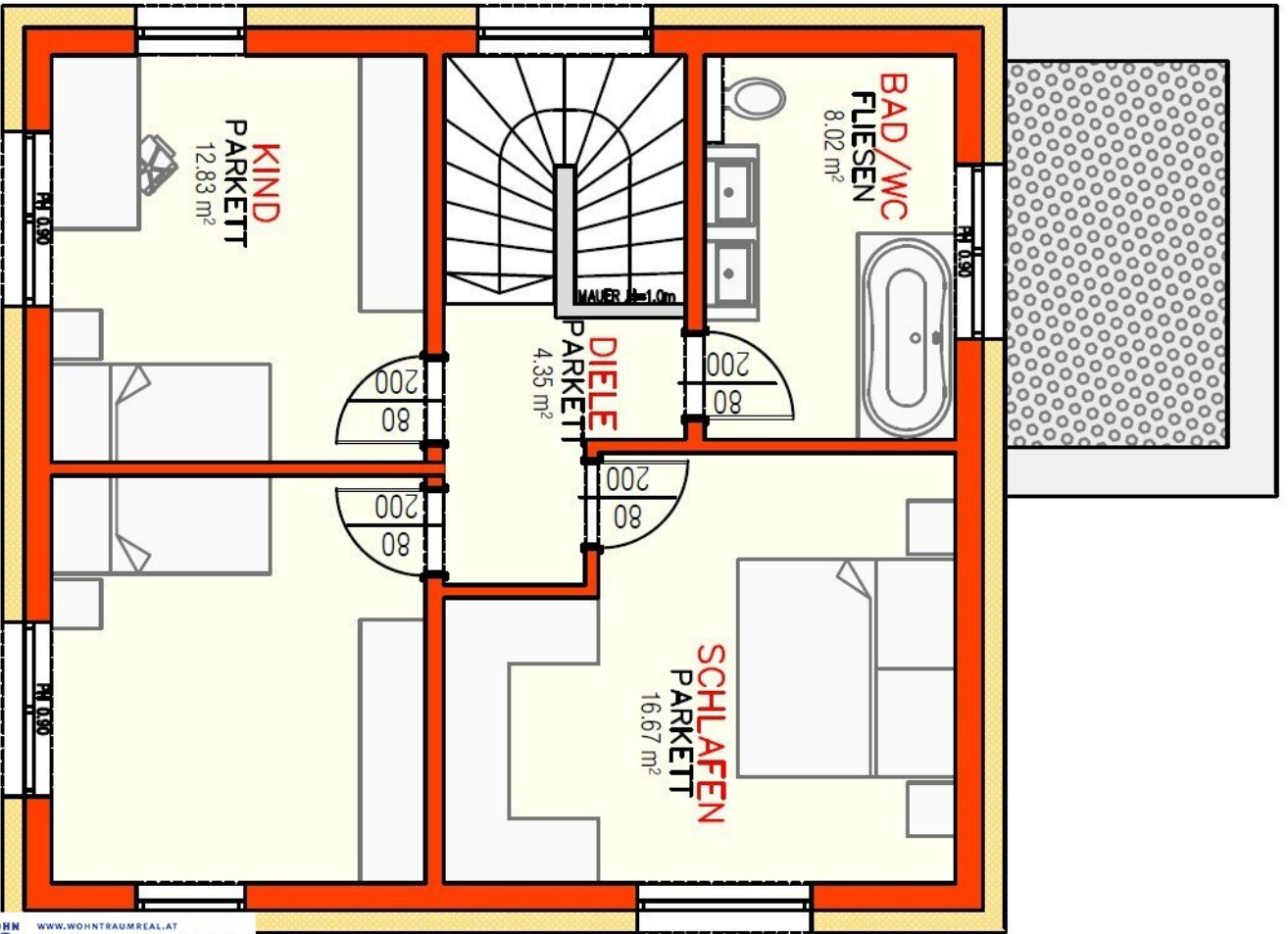














## **Objektbeschreibung**

### **AKTION 2025 – einfamilienhaus belagsfertig zum FIXPREIS sichern!**

sie fragen sich, ob warten noch sinn macht?

die kurze antwort: nein.

die wahrheit ist, in den letzten 10 jahren ist beim bauen nichts billiger geworden – und das wird auch 2026 nicht anders.

darum startet ab november unsere aktion 2025:

wer bis 31. dezember 2025 ein kaufanbot unterzeichnet,

bekommt den fixpreis garantiert – auch wenn die marktpreise wieder anziehen.

der baubeginn erfolgt individuell nach vereinbarung.

was umfasst dieses angebot?

? ziegelmassives baumeister-haus

? luftwärmepumpe & fußbodenheizung

? belagsfertige ausführung – fixpreis ab [PREIS\_BASIS]

? spiegelbar / anpassbar an grundstück und lage

**der preis gilt pro haushälfte (musterhaus-basis) – exkl. grundstück.**

**keine leeren versprechen: wir bauen das, was sie wirklich brauchen.**

**andere vergleichen preise – sie sichern sich schon den fixpreis.**

**unsere spezialaktion für das auslaufende jahr 2025 – sichern sie sich JETZT Ihr belagsfertiges einfamilienhaus ZUM FIXPREIS!**

**unsere häuser sind für all jene gemacht, die mehr erreichen wollen – platzsparend, energieeffizient und wirtschaftlich.**

**das sind keine**

**unsere fundierte kenntnis der bauwirtschaftlichen lage und kollaboration mit mehreren renommierten baumeisterfirmen erlauben uns dieses realistische FIXPREIS-angebot zu machen**

#### **Infrastruktur / Entfernungen**

##### **Gesundheit**

Arzt <500m

Apotheke <500m

Klinik <500m

Krankenhaus <2.500m

##### **Kinder & Schulen**

Schule <500m

Kindergarten <500m

Universität <1.000m

Höhere Schule <1.500m

##### **Nahversorgung**

Supermarkt <500m  
Bäckerei <500m  
Einkaufszentrum <500m

### **Sonstige**

Bank <500m  
Geldautomat <500m  
Post <1.000m  
Polizei <500m

### **Verkehr**

Bus <500m  
Bahnhof <1.500m

Angaben Entfernung Luftlinie / Quelle: OpenStreetMap