

Atemberaubendes Penthouse Loft in der Brotfabrik Wien!



Objektnummer: 3955

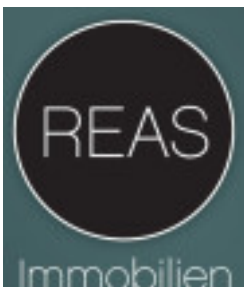
Eine Immobilie von REAS Realitäten Asmus GmbH

Zahlen, Daten, Fakten

Art:	Büro / Praxis
Land:	Österreich
PLZ/Ort:	1100 Wien
Baujahr:	2018
Alter:	Neubau
Nutzfläche:	176,15 m ²
Bürofläche:	176,15 m ²
Zimmer:	4
Bäder:	2
WC:	3
Terrassen:	3
Stellplätze:	1
Heizwärmebedarf:	B 31,00 kWh / m ² * a
Gesamtenergieeffizienzfaktor:	B 0,89
Kaufpreis:	1.349.000,00 €
Betriebskosten:	349,94 €
Heizkosten:	86,79 €
USt.:	100,26 €
Provisionsangabe:	

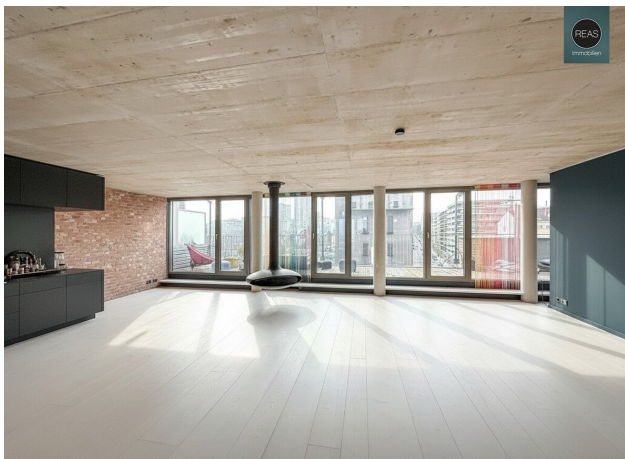
3% des Kaufpreises zzgl. 20% USt.

Ihr Ansprechpartner

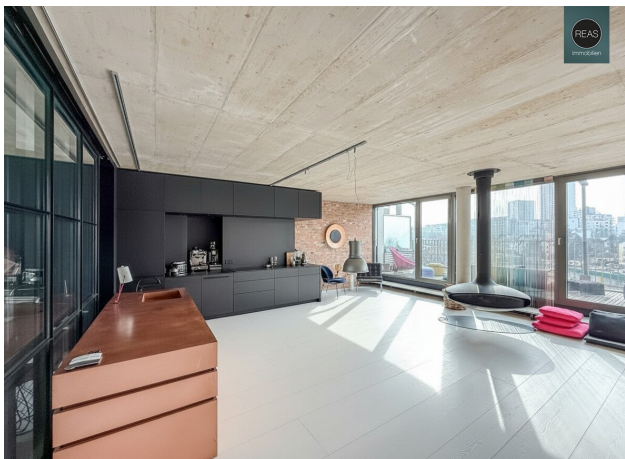


REAS Immobilien

REAS Realitäten Asmus GmbH



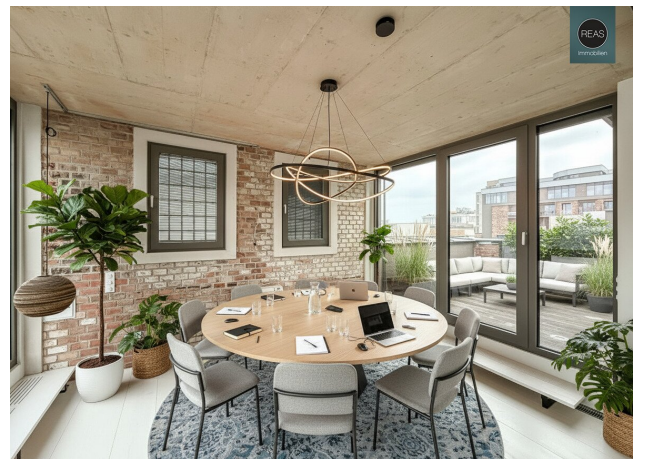


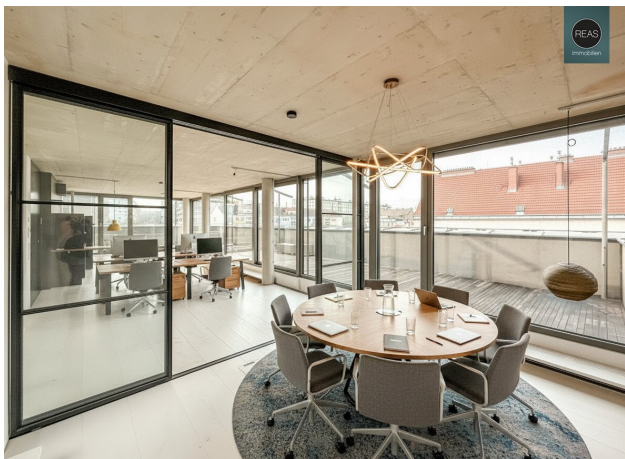


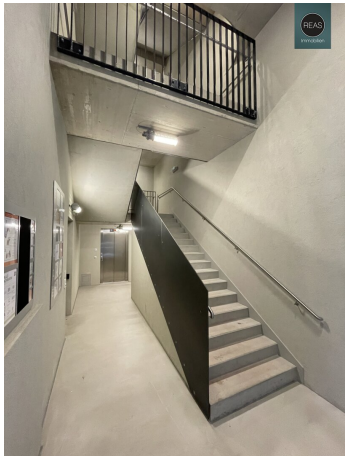


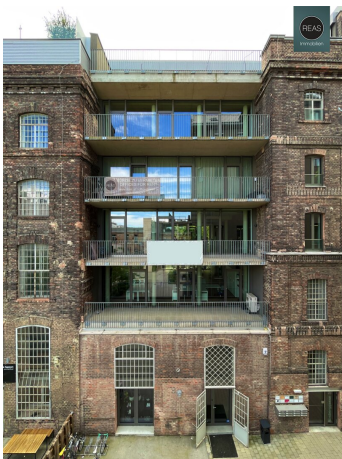






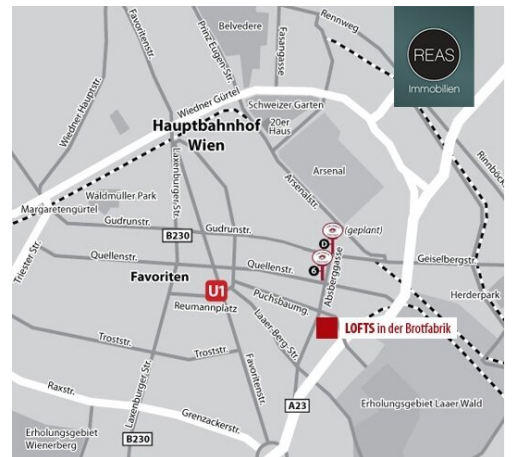


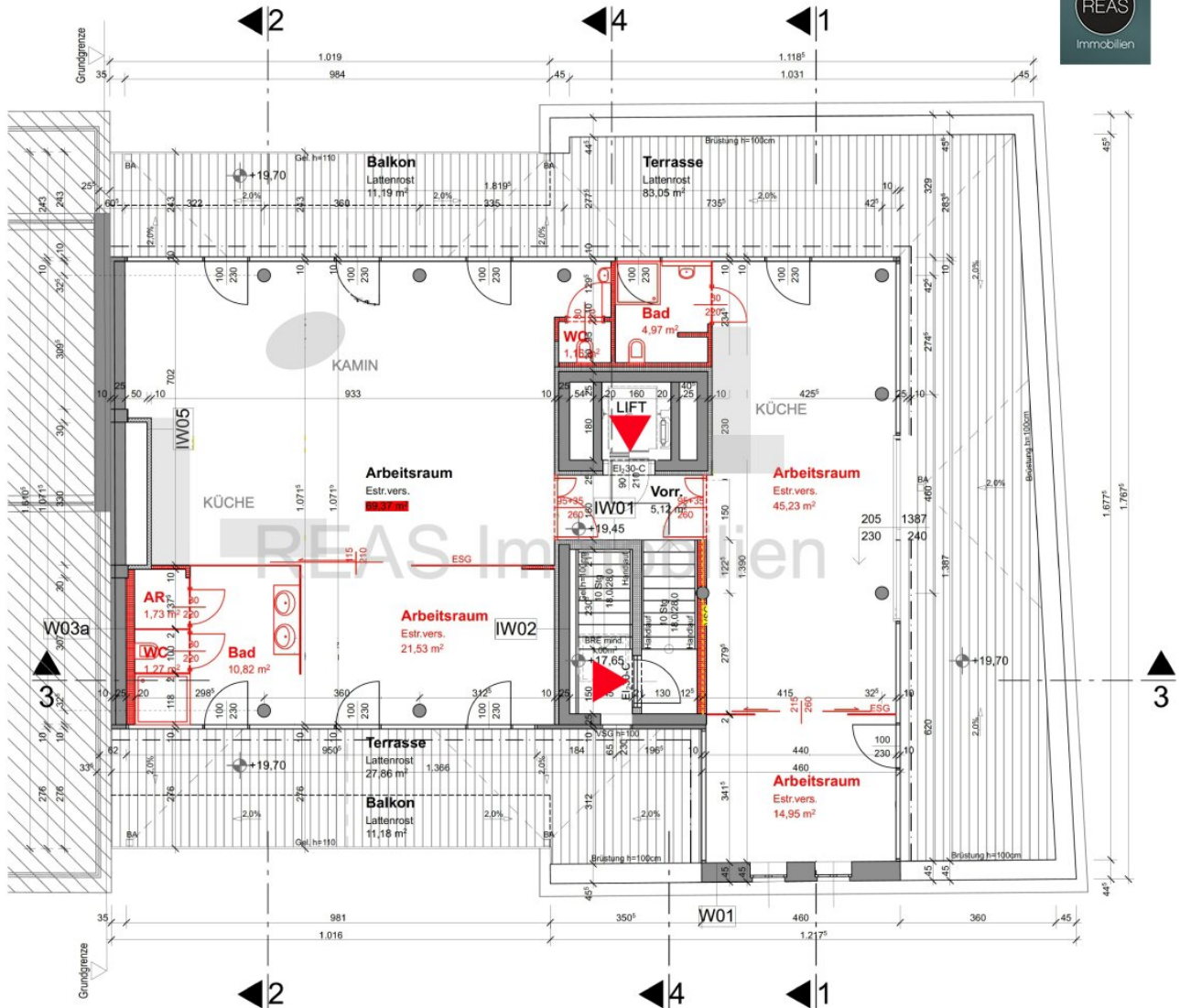












DACHGESCHOSS

Planskizze
Dieser Plan dient lediglich der Orientierung und ist nicht verbindlich!

Objektbeschreibung

In einem hochwertig und komplett sanierten Haus in der Brotfabrik Wien gelangt ein atemberaubendes Penthouse Loft im Dachgeschoss (mit Lift) zum Verkauf.

Das einzigartige Loft befindet sich auf einem Neubau sowie einem ehemaligen Kornspeicher mit historischer Backsteinfassade. Alt und neu verschmelzen hier zu einer einzigartigen Mischung!

In der Brotfabrik Wien wurde den sogenannten „creative industries“ ein ganzer Loft-Stadtteil zur Verfügung gestellt. Es gibt Ateliers, Galerien, Büros, Gastronomie und Veranstaltungsräume. Zu den Eigentümern und Mietern zählen zahlreiche namhafte Agenturen, Künstler, Galerien, Privatschulen und Büros im Kreativbereich.

Das Loft ist in 2 Teile aufgeteilt, ideal um diese getrennt oder gemeinsam zu nutzen. Je nach Bedarf. Erreichbar durch einen zentralen Vorraum mit direkter Liftfahrt sowie reichlich Stauraum in Form einer elektrisch versenkbaren Garderobe. Auch im Ganzen wäre das Loft gut nutzbar bzw. können laut Verkäuferseite die Türen (Trennung) einfach entfernt werden um eine offenere Gestaltung zu erhalten.

Raumaufteilung östlicher Teil:

- 1 Großraum inkl. Premium Einbauküche (teilweise Gaggenau Geräte, Kücheninsel mit Kupfer-Oberfläche nach individueller Anfertigung, uvm.) sowie Kamin (von Decke hängend)
- 1 Raum mit Glasschiebewand
- 1 Badezimmer mit Doppelwaschbecken, Handtuchheizkörper, Dusche, WC, Abstellraum mit Waschmaschinenanschluss
- 1 Vorraum mit Waschbecken sowie 1 WC
- 2 Terrassen mit Aussenbeschattungen (elektrisch) sowie automatischen Bewässerungen

Raumaufteilung westlicher Teil:

- 1 Großraum inkl. hochwertiger Einbaukühe (inkl. aller Geräte)
- 1 Raum mit Glasschiebewand
- 1 Badezimmer mit Waschbecken, Handtuchheizkörper, Dusche, WC, Abstellraum mit Waschmaschinenanschluss
- 2 Terrassen mit Aussenbeschattungen (elektrisch) sowie automatischen Bewässerungen
- PKW Stellplätze nach Verfügbarkeit. Die Konditionen hierfür sind noch zu besprechen.

Das Loft verfügt über einen gehobenen Standard inkl. hochwertigen Parkettböden, Fussbodenheizung (Fernwärme), Klimatisierung, großzügige Terrassen mit elektrischen Außenbeschattungen, große 3-Fach verglaste Panorama-Aluminium-Fenster inkl. elektrischer Außenjalousien, hochwertige Glastrennwände mit Schiebetüren, Bewässerungssystem auf den Terrassen, BUS (KNX) System, uvm.

Kaufpreis: zzgl. 20% Ust. (Netto € 1.349.000,- zzgl. 20% Ust € 269.800,- = Brutto € 1.618.800,-

exkl. etwaige Möblierungen und Stellplätzen.

Nahversorgung

Sämtliche Geschäfte des täglichen Bedarfs in der näheren Umgebung. Diverse Gastronomien direkt in der Brotfabrik Wien.

Öffentliche Verkehrsmittel in unmittelbarer Umgebung

Straßenbahn: 6 & D, ca. 5 Min. zu Fuss

U-Bahn: U1 Reumannplatz - ca. 10 Min. zu Fuss oder 2 Stationen mit der Straßenbahn 6, U3 Enkplatz - 3 Stationen mit der Straßenbahn 6

Hauptbahnhof Wien: 3 Stationen mit der Straßenbahn D

Für Fragen und Besichtigungen stehen wir jederzeit gerne zur Verfügung!

Wir ersuchen Sie, bereits in Ihrer Anfrage Ihre vollständigen Kontaktdaten (Adresse, Mail, Telefon) anzugeben, damit wir Ihre Anfrage rascher bearbeiten können. Aufgrund der Nachweispflicht gegenüber dem Abgeber sind wir verpflichtet, vor Bekanntgabe der Adresse diese Daten aufzunehmen und ersuchen um Ihr Verständnis.

Der guten Ordnung halber halten wir fest, dass, sofern im Angebot nicht anders vermerkt, bei erfolgreichem Vertragsabschluss eine Provision anfällt, die den in der Immobilienmaklerverordnung BGBI. 262 und 297/1996 festgelegten Provisionsätzen entspricht. Diese Provisionspflicht besteht auch dann, wenn Sie die Ihnen überlassenen Informationen an Dritte weitergeben.

Sämtliche Ihnen hiermit übermittelte Angaben wurden uns, seitens des Abgebers bekannt gegeben. Eine Garantie auf Richtigkeit und Vollständigkeit können wir nicht übernehmen.

Noch nichts gefunden? Wir informieren Sie über geeignete Immobilienangebote noch vor allen anderen.

Legen Sie jetzt Ihren individuellen Suchagenten unter folgendem Link an. Wir schicken Ihnen passende Immobilien exklusiv vorab zu.

[Suchagent anlegen](https://reas-realitaeten-asmus.service.immo/registrieren/de) - <https://reas-realitaeten-asmus.service.immo/registrieren/de>

Wir weisen darauf hin, dass zwischen dem Vermittler und dem zu vermittelnden Dritten ein familiäres oder wirtschaftliches Naheverhältnis besteht.

Der Vermittler ist als Doppelmakler tätig.

Hinweis: Einzelne Bilder oder Visualisierungen in den Vermarktungsunterlagen, Exposés oder Inseraten wurden unter Umständen mithilfe von künstlicher Intelligenz (KI) digital bearbeitet und dienen ausschließlich der Veranschaulichung. Sie können vom tatsächlichen Zustand, der Ausstattung oder Ausführung der Immobilien abweichen. Verbindlich sind ausschließlich die Angaben im Kauf-/Mietangebot sowie bei Besichtigung vor Ort.

Infrastruktur / Entfernungen

Gesundheit

Arzt <1.000m

Apotheke <500m

Klinik <1.000m

Krankenhaus <3.000m

Kinder & Schulen

Schule <500m
Kindergarten <500m
Universität <500m
Höhere Schule <2.500m

Nahversorgung

Supermarkt <500m
Bäckerei <500m
Einkaufszentrum <2.000m

Sonstige

Geldautomat <500m
Bank <500m
Post <500m
Polizei <1.500m

Verkehr

Bus <500m
U-Bahn <1.000m
Straßenbahn <500m
Bahnhof <1.000m
Autobahnanschluss <500m

Angaben Entfernung Luftlinie / Quelle: OpenStreetMap