

**Erstbezug in U-Bahn-Nähe! Liebevoll generalsanierte
3-Zimmer-Wohnung mit Eigengarten und Terrasse in
Gründerzeithaus**



Objektnummer: 3844

Eine Immobilie von Gottlieb Properties Immobilienreuhand GmbH

Zahlen, Daten, Fakten

Art:	Wohnung
Land:	Österreich
PLZ/Ort:	1160 Wien
Baujahr:	1900
Zustand:	Erstbezug
Alter:	Altbau
Wohnfläche:	57,50 m ²
Nutzfläche:	62,36 m ²
Zimmer:	3
Bäder:	1
WC:	1
Terrassen:	1
Garten:	6,69 m ²
Heizwärmebedarf:	C 59,80 kWh / m ² * a
Gesamtenergieeffizienzfaktor:	C 1,09
Kaufpreis:	399.000,00 €
Provisionsangabe:	

3% des Kaufpreises zzgl. 20% USt.

Ihr Ansprechpartner

Desirée Gottlieb

Gottlieb Properties Immobilientreuhand GmbH
Gluckgasse 1 / 8 & 9
1010 Wien

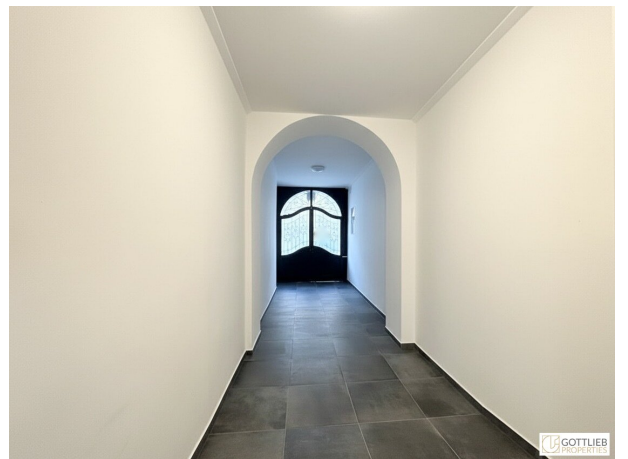
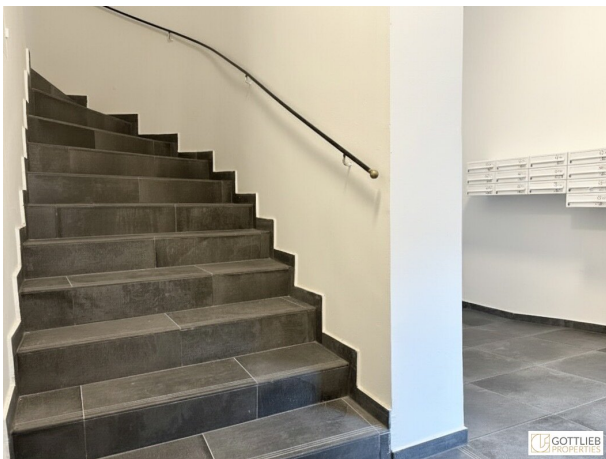
H + 43 699 14702557

Gerne stehe ich Ihnen für weitere Informationen oder einen Besichtigungstermin zur Verfügung.

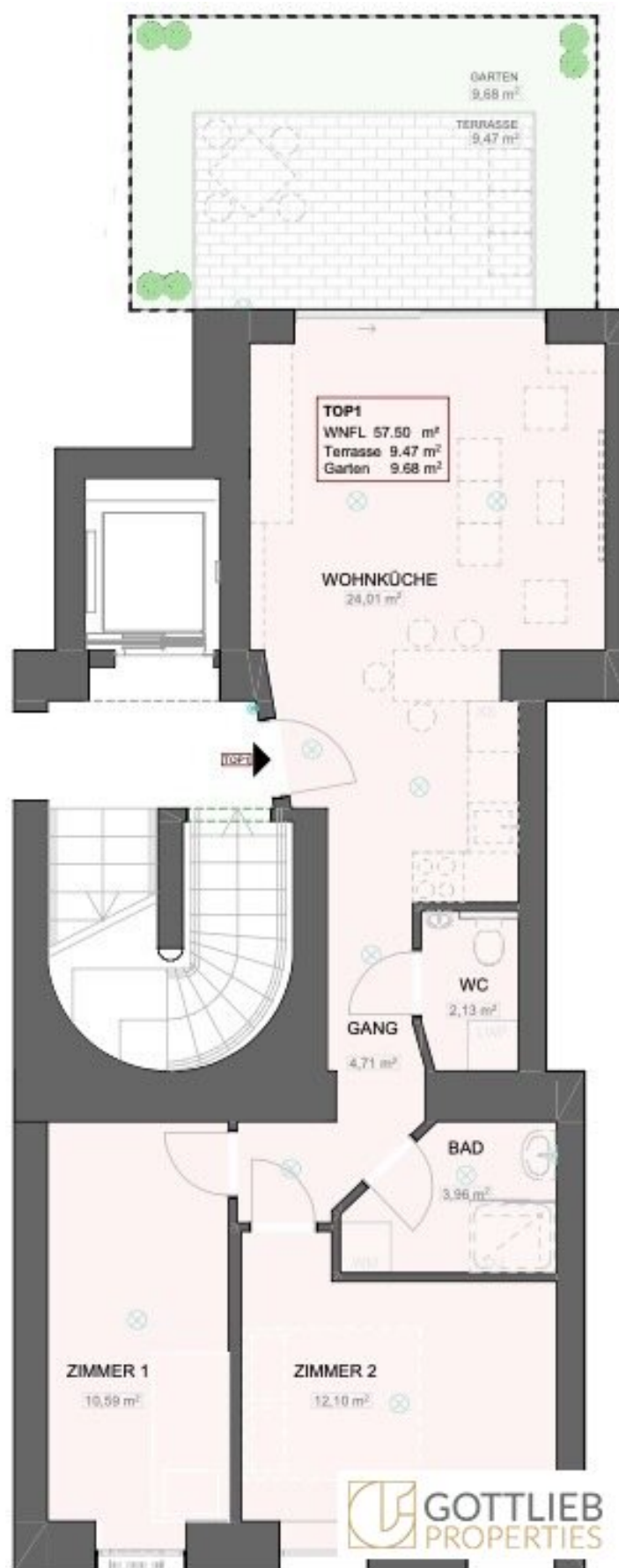












Objektbeschreibung

In einem liebevoll generalsanierten Haus der Gründerzeit mit einem hofseitigen Gebäude kommen **sechs hochwertig ausgestattete Liegenschaften** - darunter Büros, Wohnungen sowie ein Penthouse mit sonnigen Freiflächen - zur Vermarktung. Die Liegenschaft befindet sich in einer ruhigen Seitengasse unweit der Thaliastraße.

Der Ausbau der beiden Dachgeschosse erfolgte zeitgleich mit der Generalsanierung des Gebäudes und wird der Innenausbau in Kürze fertiggestellt. Die Wohnungen werden schlüsselfertig übergeben.

Zum sofortigen Verkauf gelangt diese barrierefreie Gartenwohnung mit ca. 57,50 m² Wohnnutzfläche mit Blick auf die Terrasse und den Eigengarten im Innenhof.

Man betritt die Wohnung und gelangt unmittelbar in die gemütliche ca. 24,01 m² große Wohnküche mit Ausgang auf die ca. 9,56 m² große Terrasse in den Garten. Über den Flur erreicht man die separate Toilette sowie zwei Zimmer mit ca. 12,10 m² und 10,59 m² Größe.

Diese Räumlichkeiten haben einen barrierefreien Zugang und bieten sich auch hervorragend als Büro oder Ordination an.

Der Wohnung ist ein Kellerabteil zugeordnet.

+ ca. 57,50 m² Wohnnutzfläche

+ ca. 9,56 m² Terrasse

+ ca. 6,69 m² Eigengarten

+ ca. 24,01 m² Wohn-Ess-Bereich

+ ca. 12,10 m² Schlafzimmer

+ ca. 10,59 m² weiteres Schlafzimmer

+ ca. 3,96 m² Duschbad

+ ca. 2,13 m² Toilette

+ ca. 4,71 m² Flur

Ausstattung

- + Holzparkett Klasse II, Eiche rustikal
- + Boden-Fliesen in den Nassräumen
- + Waschtisch mit Unterbauschrank
- + Armaturen der Marke GROHE
- + Walk-In Dusche mit Hartglastüre
- + Villeroy & Boch Wand-Tiefspüler-WC
- + Handtuchwärmer
- + Innentüren der Firma DANA, glatt, sperrbar
- + Kunststoff-Fenster mit 3-fach Isolierverglasung
- + Balkontüren mit elektrischen Rollläden
- + witterungsbeständige WPC-Dielen auf der Terrasse
- + Luftwärmepumpe der Firma DAIKIN für Fußbodenheizung und Warmwasseraufbereitung
- + Kabel-TV/Internet
- + Gegensprechanlage
- + Sicherheitstüren
- + Fahrrad-Abstellplatz im Innenhof

Infrastruktur

- + U-Bahn-Linien U3 und U6
- + Straßenbahn-Linien 2, 9, 10, 44 und 46

+ Schnellbahn S45

+ Wien Westbahnhof

Lage

Der 16. Wiener Gemeindebezirk Ottakring liegt westlich der Wiener Innenstadt und erstreckt sich von den Ausläufern des Wienerwaldes bis hin zum Lerchenfelder Gürtel. Seit einigen Jahren floriert dieser Bezirk und entwickelt sich immer mehr zu einer äußerst beliebten und attraktiven Wohngegend.

Gründerzeithäuser neben Gemeindebauanlagen und Villenvierteln oder alteingesessenen Industriebetrieben, wie z.B. der Delikatessenhandel der Firma Staud, die Kaffeerösterei Julius Meinl, die Firma Manner sowie die Ottakringer Brauerei - um nur einige zu nennen - ebenso wie die Multikulturalität dieses Bezirks machen den unvergleichlichen Charme von Ottakring aus.

Sämtliche Schulen und Kindergärten, Restaurants, Cafés, Bars, sowie Geschäfte und Einrichtungen des täglichen Bedarfs befinden sich in Geknäh. Die Thaliastraße sowie Ottakringer Straße, der nahegelegene Brunnen- und Yppenmarkt - mit dem vor einiger Zeit neu gestaltetem Yppenplatz - laden zum Verweilen und Einkaufen ein.

Erholung und Freizeitgestaltung findet man in den kleinen Parkanlagen ebenso wie im Wienerwald mit der Jubiläumswarte, dem nahe gelegenen Wilhelminenberg mit seinem Schloss Wilhelminenberg, welches inmitten von Weingärten liegt und von dem aus man einen wunderbaren Blick über Wien genießt. Das beinahe einhundertjährige Kongressbad mit seiner unverkennbaren Architektur, die Tschauner-Bühne oder kleine, alteingesessene Heurigen bieten weitere Entspannungs- und Freizeitmöglichkeiten.

Sonstiges

Die Wohnung wird schlüsselfertig übergeben.

Wir weisen im Sinne der Offenlegungspflichten darauf hin, dass die Fotos teilweise mit Hilfe von KI generiert wurden.

Wir ersuchen um Verständnis, dass wir aufgrund unserer Nachweispflicht gegenüber dem Eigentümer nur Anfragen mit vollständigen Kontaktdaten (Name, Adresse, Mobilnummer, Email) bearbeiten können.

Wir weisen darauf hin, dass zwischen dem Vermittler und dem zu vermittelnden Dritten ein familiäres oder wirtschaftliches Naheverhältnis besteht.

Der Vermittler ist als Doppelmakler tätig.

Infrastruktur / Entfernungen

Gesundheit

Arzt <500m

Apotheke <500m

Klinik <1.000m

Krankenhaus <1.500m

Kinder & Schulen

Schule <500m

Kindergarten <500m

Universität <1.000m

Höhere Schule <1.000m

Nahversorgung

Supermarkt <500m

Bäckerei <500m

Einkaufszentrum <1.000m

Sonstige

Geldautomat <500m

Bank <500m

Post <500m

Polizei <500m

Verkehr

Bus <500m

U-Bahn <1.000m

Straßenbahn <500m

Bahnhof <1.000m

Autobahnanschluss <4.500m

Angaben Entfernung Luftlinie / Quelle: OpenStreetMap