

**TOP Kleinwohnung mit Loggia in 1040 Wien - Neuer Preis!
Neubau + Erstbezug + Super Lage + Beste Infrastruktur +
Hochwertige Materialien! Jetzt zugreifen!**



Objektnummer: 289588

Eine Immobilie von Schantl ITH Immobilien treuhand GmbH

Zahlen, Daten, Fakten

Adresse	Wiedner Hauptstraße
Art:	Wohnung - Dachgeschoß
Land:	Österreich
PLZ/Ort:	1040 Wien,Wieden
Baujahr:	2024
Zustand:	Erstbezug
Alter:	Neubau
Wohnfläche:	47,56 m²
Nutzfläche:	49,50 m²
Zimmer:	2
Bäder:	1
WC:	1
Keller:	1,50 m²
Heizwärmebedarf:	B 32,60 kWh / m² * a
Gesamtenergieeffizienzfaktor:	A 0,82
Kaufpreis:	529.000,00 €
Kaufpreis / m²:	10.686,87 €
Provisionsangabe:	

3% des Kaufpreises zzgl. 20% USt.

Ihr Ansprechpartner



Samir Agha-Schantl

Schantl ITH Immobilien treuhand GmbH
Passauer Platz 6





Sie wollen
Ihre Immobilie
VERKAUFEN?
Wir machen das für Sie!

Unser Leistungen
im Überblick:

OFFICE WIEN

Schantl ITH
Immobilientreuhand GmbH
Passauer Platz 6, 1010 Wien
T +43 664 307 00 09
M office@schantl-ith.at

OFFICE GRAZ

Schantl ITH
Immobilientreuhand GmbH
Messendorferstraße 71a, 8041 Graz
T +43 664 541 10 47
M office@schantl-ith.at



SCHANTL
IMMOBILIENTREUHAND

ITH SCHANTL
IMMOBILIENTREUHAND



Qualitätssiegel



Top Fotos



Infrastrukturbericht



Wohnungsvideos



Home Staging



Social Media



35 Plattformen



3D Grundriss

FOLGEN SIE UNS AUF



WWW.SCHANTL-ITH.AT

1040 Wien
Wiedner Hauptstraße 70

TOP 20

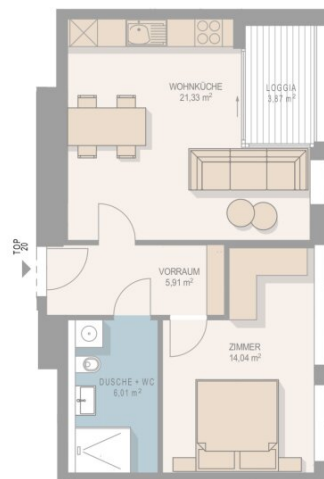
4. OBERGESCHOSS

VORRAUM	5,91 m ²
WOHNKÜCHE	21,33 m ²
ZIMMER	14,04 m ²
DUSCHE + WC	6,01 m ²
LOGGIA	3,87 m ²

WOHNFLÄCHE 47,29 m²



Etagengrundriss



0 m 1 m 2 m 3 m 4 m 5 m 6 m 7 m 8 m 9 m 10 m

Sie wollen
Ihre Immobilie
VERKAUFEN?
Wir machen das für Sie!

Unser Leistungen
im Überblick:

OFFICE WIEN

Schantl ITH
Immobilientreuhand GmbH
Passauer Platz 6, 1010 Wien
T +43 664 307 00 09
M office@schantl-ith.at

OFFICE GRAZ

Schantl ITH
Immobilientreuhand GmbH
Messendorferstraße 71a, 8041 Graz
T +43 664 541 10 47
M office@schantl-ith.at



SCHANTL
IMMOBILIENTREUHAND

ITH SCHANTL
IMMOBILIENTREUHAND



Qualitätssiegel



Top Fotos



Infrastrukturbericht



Wohnungsvideos



Home Staging



Social Media



35 Plattformen



3D Grundriss

FOLGEN SIE UNS AUF



WWW.SCHANTL-ITH.AT

Objektbeschreibung

TOP Kleinwohnung mit Loggia in 1040 Wien - Neuer Preis! Neubau + Erstbezug + Super Lage + Beste Infrastruktur + Hochwertige Materialien! Jetzt zugreifen!

Hier haben wir ein TOP-Projekt für Sie! Verwirklichen Sie Ihren Traum nach der eigenen Wohnung in Wiener Bestlage oder investieren Sie werthaltig und mit ausgezeichneter Zukunftsperspektive!

Ihre Wohnungssuche hat ein Ende!

Hier entstehen 10 attraktive Wohnräume - alle mit Balkon/Terrasse/Loggia und perfekter Raumaufteilung!

TOP 20 (1.Dachgeschoss):

Ihre neue Wohnung wird Sie restlos begeistern, bietet viel Platz auf wenigen Quadratmetern und teilt sich in einen geräumigen Vorraum, ein stylisches Badezimmer mit großer Walk-In Dusche, WC und Waschmaschinenanschluss, ein Schlafzimmer, sowie ein großes Wohn-Esszimmer mit Zugang zur Loggia.

Highlights: Klimageräte, Sicherheitstüren WK3, Hochwertiger Parkettboden, Fußbodenheizung mit Einzelraumregelung, Luftwärmepumpen uvm.

Wohnfläche: ca. 47,56m² + Loggia: ca. 3,87m² + Kellerabteil

Kaufpreis: € 529.000.-

Geplante Fertigstellung: Sommer 2026 laut Auskunft des Bauträgers

Betriebskosten: Diese werden erst von der Hausverwaltung festgesetzt und nachgereicht. Die Schätzung liegt bei ca. 2.-/m².

Der Verkauf der Wohnungen erfolgt nach dem Bauträgerevertragsgesetz (BTVG).

www.schantl-ith.at

Bei konkretem Interesse senden wir Ihnen sehr gerne weiterführende Dokumente zu, wie:

- o Grundbuchauszug
- o Wohnungseigentumsvertrag
- o Nutzwertgutachten
- o Eigentümerversammlungsprotokoll (Falls vorhanden) etc...

Unser Service für Sie: Wenn Sie sich für diese Immobilie entschieden haben, begleiten wir Sie gerne vom Kaufanbot weg inkl. Klärung von Sonderwünschen und der Vertragsunterzeichnung über die Wohnungsübergabe bis hin zu diversen Ummeldungen wie Strom und Gas. Entsprechende Formulare oder auch Meldezettel stellen wir Ihnen sehr gerne zur Verfügung.

Gerne unterstützen wir Sie auch bei der Finanzierung Ihres Traumobjekts und finden mit unseren langjährigen Partnern die besten Konditionen für Sie.

Wir weisen darauf hin, dass zwischen dem Vermittler und dem zu vermittelnden Dritten ein familiäres oder wirtschaftliches Naheverhältnis besteht.

Der Vermittler ist als Doppelmakler tätig.

Infrastruktur / Entfernungen

Gesundheit

Arzt <250m
Apotheke <250m
Klinik <750m
Krankenhaus <500m

Kinder & Schulen

Schule <250m
Kindergarten <250m
Universität <500m
Höhere Schule <750m

Nahversorgung

Supermarkt <250m
Bäckerei <250m
Einkaufszentrum <250m

Sonstige

Geldautomat <250m

Bank <250m

Post <250m

Polizei <750m

Verkehr

Bus <250m

U-Bahn <750m

Straßenbahn <250m

Bahnhof <500m

Autobahnanschluss <3.000m

Angaben Entfernung Luftlinie / Quelle: OpenStreetMap