

**Provisionsfreie Tiefgaragenplätze in 1210 Wien
Jedlersdorfer Straße 314 - schnell zugreifen**



Objektnummer: 4982

**Eine Immobilie von Heimat Österreich gemeinnützige Wohnungs-
und Siedlungsgesellschaft m.b.H.**

Zahlen, Daten, Fakten

Adresse	Jedlersdorfer Straße
Land:	Österreich
PLZ/Ort:	1210 Wien
Nutzfläche:	11,20 m ²
Gesamtmiete	93,66 €
Kaltemiete (netto)	93,66 €
Kaltemiete	93,66 €
Provisionsangabe:	

Provisionsfrei

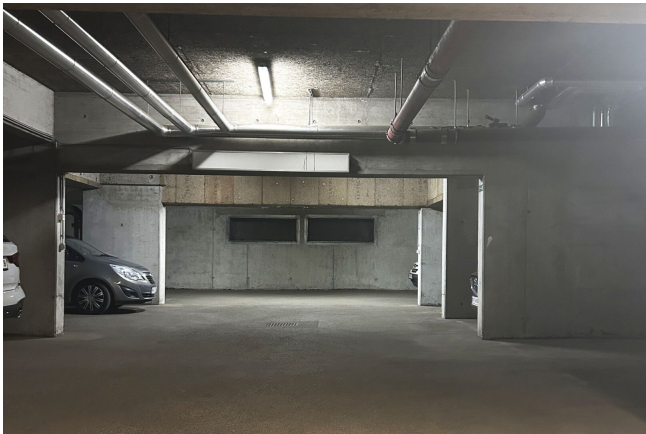
Ihr Ansprechpartner

Theresa Günzl

Heimat Österreich gemeinnützige Wohnungs- und Siedlungsgesellschaft m.b.H.
Davidgasse 48
1100 Wien

T +431 9823601 645
H 0676 3717805

Gerne stehe ich Ihnen für weitere Informationen oder einen Besichtigungstermin zur Verfügung.





Objektbeschreibung

Freie Tiefgarage Wien!

1210 Wien, Jedlersdorfer Straße 314 - Sie suchen einen Stellplatz in einer sicheren Tiefgarage in der Nähe Ihrer Wohnung oder Ihres Arbeitsplatzes? Dann haben wir hier die perfekte Lösung für Sie!

Auch eine gute öffentliche Anbindung ist hier gewährleistet. Die Buslinie 30A befindet sich quasi direkt vor der Tiefgarage.

Der Stellplatz bietet eine hohe Flexibilität. Sie können Tag und Nacht in die Tiefgarage hinein und sind nicht auf feste Öffnungszeiten angewiesen.

Tiefgaragenplätze ab € 93,66 monatlich verfügbar!

Noch nichts gefunden? Wir informieren Sie über geeignete Immobilienangebote noch vor allen anderen.

Legen Sie jetzt Ihren individuellen Suchagenten unter folgendem Link an. Wir schicken Ihnen passende Immobilien exklusiv vorab zu.

[Suchagent anlegen](https://heimat-oesterreich.service.immo/registrieren/de) - <https://heimat-oesterreich.service.immo/registrieren/de>

Infrastruktur / Entfernungen

Gesundheit

Arzt <750m

Apotheke <500m

Klinik <3.250m

Krankenhaus <500m

Kinder & Schulen

Schule <500m

Kindergarten <250m

Universität <1.500m

Höhere Schule <4.500m

Nahversorgung

Supermarkt <500m

Bäckerei <500m

Einkaufszentrum <2.750m

Sonstige

Geldautomat <750m

Bank <750m

Post <2.250m

Polizei <500m

Verkehr

Bus <250m

U-Bahn <3.500m

Straßenbahn <500m

Bahnhof <2.750m

Autobahnanschluss <3.250m

Angaben Entfernung Luftlinie / Quelle: OpenStreetMap