

**ERSTBEZUG „ein viertel grün“ in Wiener Neustadt -
traumhafte 3 Zimmerwohnung im obersten Geschoss**



Objektnummer: 4962

**Eine Immobilie von Heimat Österreich gemeinnützige Wohnungs-
und Siedlungsgesellschaft m.b.H.**

Zahlen, Daten, Fakten

Adresse	Stadionstraße
Art:	Wohnung
Land:	Österreich
PLZ/Ort:	2700 Wiener Neustadt
Baujahr:	2025
Zustand:	Erstbezug
Alter:	Neubau
Wohnfläche:	75,71 m ²
Zimmer:	3
Bäder:	1
WC:	1
Balkone:	1
Stellplätze:	1
Keller:	3,00 m ²
Heizwärmebedarf:	A 23,66 kWh / m ² * a
Gesamtenergieeffizienzfaktor:	A+ 0,63
Gesamtmiete	968,63 €
Kaltmiete (netto)	968,63 €
Kaltmiete	968,63 €

Ihr Ansprechpartner

Theresa Günzl

Heimat Österreich gemeinnützige Wohnungs- und Siedlungsgesellschaft m.b.H.
Davidgasse 48
1100 Wien

T +43 1 9823601 645
H +43 676 371 78 05

Gerne stehe ich Ihnen für weitere Informationen oder einen Besichtigungstermin zur Verfügung.







EIN VIERTEL GRÜN

Wiener Neustadt Stadionstraße 1B

HEIMAT
ÖSTERREICH

OG5 TOP 37

Stand 03/04/2025



Heimat Österreich gemeinnützige Wohnbau Gesellschaft mbH
 pA 1100 Wien, Davidgasse 48 | Tel. 01 982 3601 645 | theresa.guenzl@hoe.at

heimat-oesterreich.at





ALLGEMEINE BEREICHE

Stand 03/04/2025



Kinderwägen, EG



Fahrräder, Waschraum EG

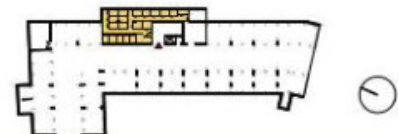


ABTEILE & NEBENRÄUME

Stand 03/04/2025



Abteile KG

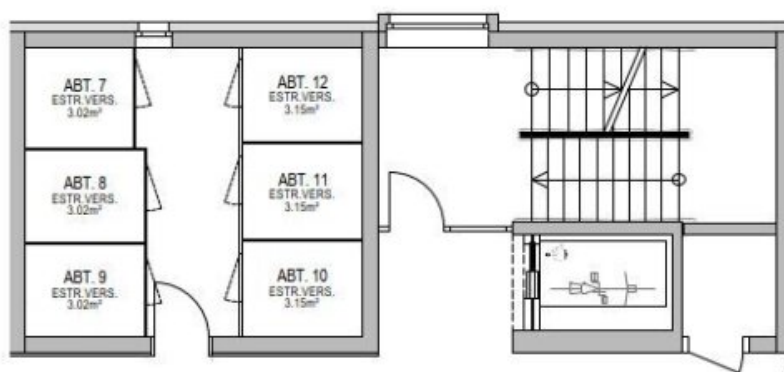


Müllraum, Abteile EG

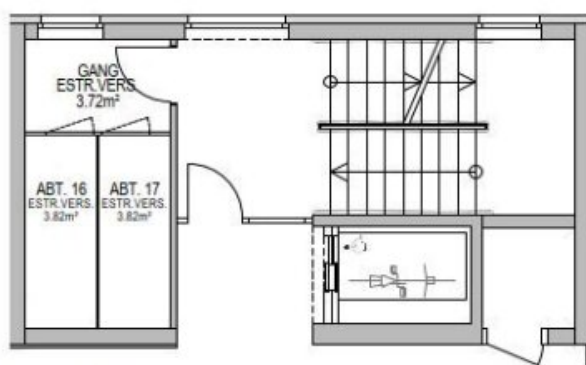
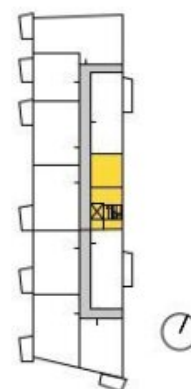


ABTEILE & NEBENRÄUME

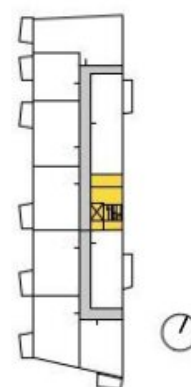
Stand 03/04/2025



Abteile, OG1



Abteile, OG2



Abteile, OG3



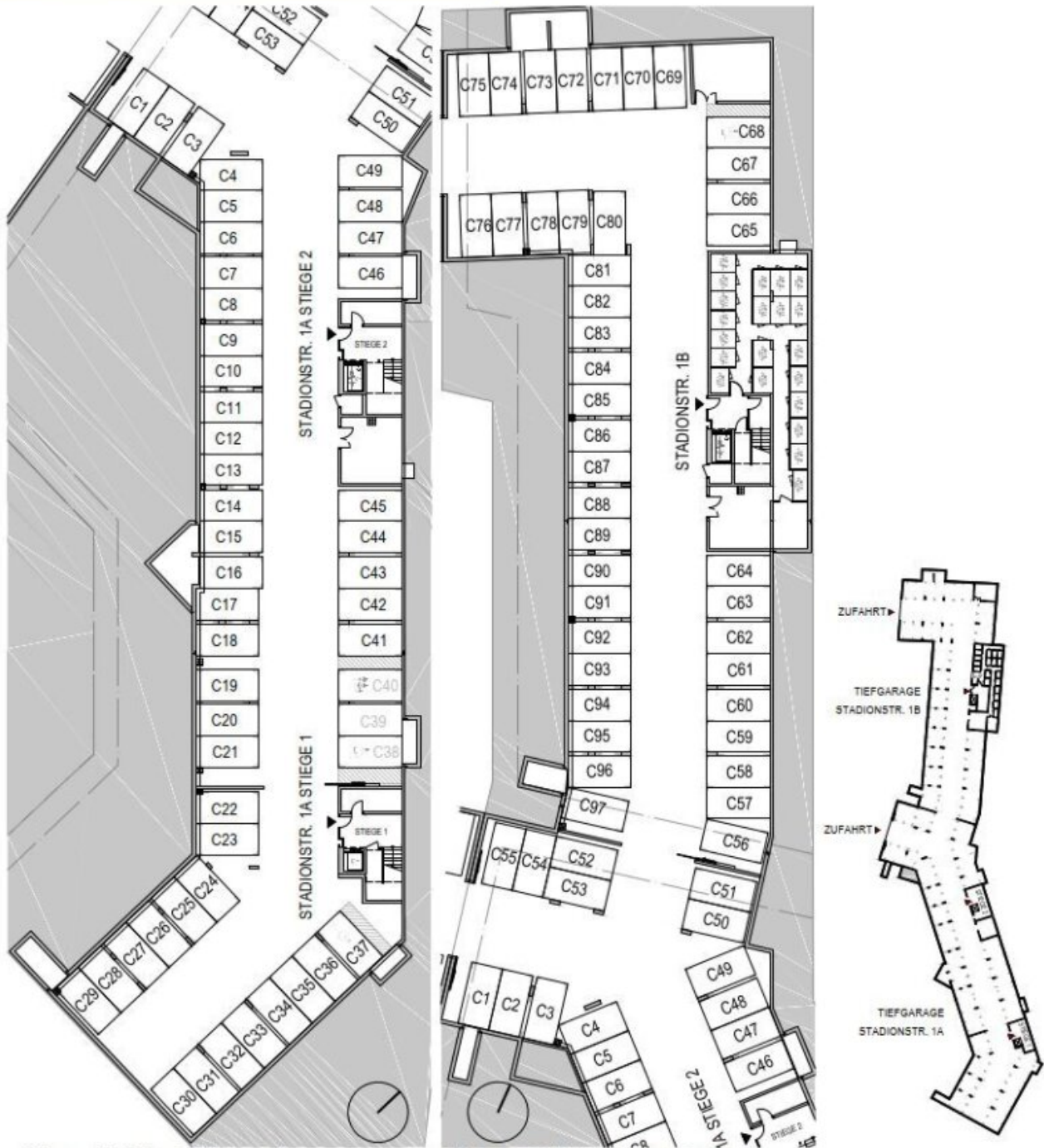
EIN VIERTEL GRÜN

Wiener Neustadt Stadionstraße 1B

HEIMAT
ÖSTERREICH

TIEFGARAGE

Stand 03/04/2025



Tiefgarage / Stellplätze Stadionstraße 1A

Tiefgarage / Stellplätze Stadionstraße 1A + 1B

Heimat Österreich gemeinnützige Wohnbau Gesellschaft mbH
pA 1100 Wien, Davidgasse 48 | Tel. 01 982 3601 645 | theresa.guenzl@hoe.at

heimat-oesterreich.at

Objektbeschreibung

Willkommen in Ihrem neuen Zuhause in Wiener Neustadt!

In unserem erstklassigen Wohnquartier bleiben keine Wünsche offen! Hier trifft modernes und zentrumnahes Wohnen auf naturnahe Umgebung - ideal für junge Familien, Paare sowie Einzelpersonen die Wert auf Lebensqualität, Gemeinschaft und Nachhaltigkeit legen.

Familien sind hier bestens versorgt. Direkt im Quartier befindet sich ein moderner Kindergarten. Hier werden Ihre Kleinen optimal betreut - und das ganz in Ihrer Nähe. Nach dem Kindergarten können sich die Kinder noch auf den diversen Spielgeräten austoben. Für die Eltern ist mit Sitzgelegenheiten gesorgt.

Ein eigener Quartierstreff auf dem Areal sorgt für regen Austausch unter Nachbarn und lässt garantiert neue Freundschaften bei Groß und Klein entstehen.

Das gesamte Areal ist verkehrsberuhigt und umgeben von Grünflächen. Sie müssen jedoch aufgrund der hervorragenden Lage nicht auf die Annehmlichkeiten der Stadt verzichten.

Sie genießen all die Vorzüge eines urbanen Lebensstil mitten im Grünen!

Hier die Details zu unserem Projekt im Überblick:

- 39 geförderte Mietwohnungen
- 2 - 4 Zimmer, ca. 51 m² - 89 m²
- alle Wohnungen mit Eigengarten und Terrasse bzw. Balkon oder Dachterrasse
- hochwertige Laminatböden
- gut durchdachte Grundrisse
- Tiefgaragenstellplatz, bereits in der Miete inkludiert
- Fahrrad- und Kinderwageneinstellräume

- Einlagerungsräume
- Personenaufzug
- Müllraum
- effiziente Photovoltaikanlage am Dach
- kontrollierte Wohnraumlüftung mit Wärmerückgewinnung und zentraler Lüftungsanlage
- HWB Wert ca. 23,66 kWh/m²a, fGEE ca. 0,63
- sofort beziehbar

Hier geht es zu weiteren Mietwohnungen:

[Geförderte Mietwohnungen - ein viertel grün](#)

Willkommen in Ihrem neuen Zuhause!

Ihre Traumwohnung wartet schon auf Sie! Diese wunderschöne und moderne Wohnung bietet Ihnen alles, was Sie für ein komfortables und stilvolles Leben benötigen.

Mit einer großzügigen Fläche von ca. 76 m² und drei hellen und freundlichen Zimmern, ist diese Wohnung ideal für Paare, kleine Familien oder alle, die einfach gerne Platz um sich haben. Sie werden den Erstbezug genießen, bei dem alles neu und frisch ist - ein perfekter Start in Ihr neues Leben!

Ein besonderes Highlight dieser Wohnung ist der einladende Balkon, der Ihnen die Möglichkeit bietet, die frische Luft zu genießen und den Tag entspannt ausklingen zu lassen. Die durchdachte Raumaufteilung sorgt dafür, dass Sie sowohl Rückzugsorte als auch gesellige Bereiche finden werden.

Das Wohnzimmer ist äußerst großzügig angelegt. Die Kochnische fügt sich harmonisch in den Wohnbereich ein.

Ein Schlafzimmer ist vom Vorraum aus, über einen praktischen Schrankraum, erreichbar. Dieser Schrankraum führt Sie dann weiter in das zweite Schlaf- bzw. Kinderzimmer.

Der Abstellraum sorgt für extra Stauraum.

Das Badezimmer ist modern verflieset und mit einer Badewanne ausgestattet. Des Weiteren befinden sich ein Handwaschbecken und ein Waschmaschinenanschluss im Badezimmer. Das WC ist ebenfalls modern verflieset.

Mit einem **Tiefgaragenabstellplatz** ist bestens für Ihren PKW gesorgt. Dieser ist bereits in der **Miete inkludiert!**

Befristung: unbefristet, 1 Jahr Kündigungsverzicht 3 Monate Kündigungsfrist

Bezug: sofort beziehbar

Energiekennzahlen: Der Heizwärmebedarf beträgt ca. 23,66 kWh/m²a Klasse B und der Gesamtenergieeffizienz-Faktor ca. 0,63 Klasse A+.

Die monatliche Miete beläuft sich auf € 968,63 inkl. BK und Ust. und der einmalige Finanzierungsbeitrag beträgt € 26.498,50.

Lassen Sie sich diese Gelegenheit nicht entgehen – Ihr neues Zuhause in Wiener Neustadt wartet auf Sie!

Hier geht es zu weiteren Mietwohnungen:

[Geförderte Mietwohnungen - ein viertel grün](#)

Noch nichts gefunden? Wir informieren Sie über geeignete Immobilienangebote noch vor allen anderen.

Legen Sie jetzt Ihren individuellen Suchagenten unter folgendem Link an. Wir schicken Ihnen passende Immobilien exklusiv vorab zu.

[Suchagent anlegen](https://heimat-oesterreich.service.immo/registrieren/de) - <https://heimat-oesterreich.service.immo/registrieren/de>

Infrastruktur / Entfernungen

Gesundheit

Arzt <750m

Apotheke <250m
Klinik <2.500m
Krankenhaus <1.000m

Kinder & Schulen

Schule <250m
Kindergarten <500m
Höhere Schule <1.750m
Universität <2.000m

Nahversorgung

Supermarkt <250m
Bäckerei <750m
Einkaufszentrum <250m

Sonstige

Bank <750m
Geldautomat <750m
Post <750m
Polizei <750m

Verkehr

Bus <250m
Autobahnanschluss <3.250m
Bahnhof <1.250m
Flughafen <2.250m

Angaben Entfernung Luftlinie / Quelle: OpenStreetMap