

ANLAGEOBJEKT - Vermieten und/oder selber wohnen



Objektnummer: 1425

Eine Immobilie von KMW Immobilien GmbH

Zahlen, Daten, Fakten

Art:	Zinshaus Renditeobjekt
Land:	Österreich
PLZ/Ort:	3721 Limberg
Nutzfläche:	500,00 m²
Zimmer:	9
Bäder:	3
WC:	5
Balkone:	1
Heizwärmebedarf:	E 181,50 kWh / m² * a
Gesamtenergieeffizienzfaktor:	D 2,19
Kaufpreis:	267.000,00 €
Provisionsangabe:	

3% des Kaufpreises zzgl. 20% USt.

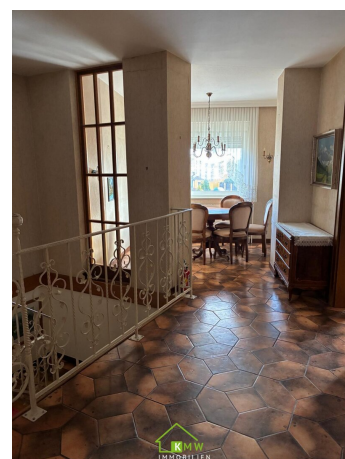
Ihr Ansprechpartner



Akad. Immobilienmanager Jürgen Heinzl

KMW Immobilien GmbH
Schwedengasse 1a
3500 Krems

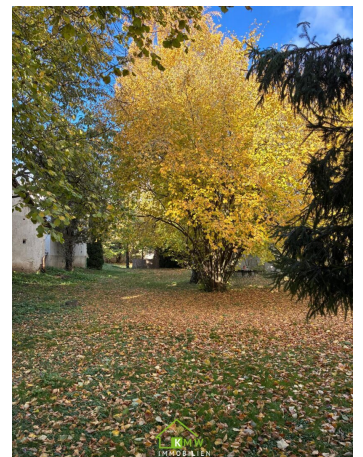
T +43273272120
H +43 676 55 400 88
F 02732 72120

















Objektbeschreibung

Auf der Liegenschaft befinden sich zwei getrennte Gebäude.

Das ehemalige Gasthaus mit einer Nutzfläche von rund 340m² verteilt sich auf zwei Ebenen. Das Erdgeschoß kann zu einer oder zwei Wohnungen umgebaut werden. Im Obergeschoß befindet sich eine großzügige, bewohnbare Wohneinheit. Das gesamte Gebäude wird mittels einer Pelletheizung beheizt. Das Objekt ist teilunterkellert.

Weiters wurde 1980 ein Einfamilienhaus errichtet. Im Obergeschoß befindet sich die Wohnebene mit knapp 95m² Wohnfläche. Im Erdgeschoß ist außerdem eine Schwimmhalle mit WC-Anlage und Sauna vorhanden.

Weiters: großzügiger Garten, Garage, Fußbodenheizung im Wohnhaus, usw.

Ich freue mich auf Ihre Anfrage!

Infrastruktur / Entfernungen

Gesundheit

Arzt <5.500m
Apotheke <5.500m
Klinik <6.500m

Kinder & Schulen

Schule <4.000m
Kindergarten <2.500m

Nahversorgung

Supermarkt <4.000m
Bäckerei <3.500m

Sonstige

Bank <2.500m
Geldautomat <3.500m
Polizei <5.000m
Post <5.500m

Verkehr

Bus <500m
Bahnhof <500m

Angaben Entfernung Luftlinie / Quelle: OpenStreetMap