

**Haus zu mieten - 196 m² Wohnraum zum Gestalten und
Entfalten inkl. Gartennutzung**



Objektnummer: 1129

Eine Immobilie von HIM GmbH

Zahlen, Daten, Fakten

Art:	Haus
Land:	Österreich
PLZ/Ort:	4291 Lasberg
Alter:	Altbau
Wohnfläche:	196,00 m²
Zimmer:	7
Bäder:	2
WC:	3
Balkone:	1
Stellplätze:	2
Keller:	9,00 m²
Gesamtmiete	1.250,00 €
Kaltmiete (netto)	900,00 €
Kaltmiete	1.000,00 €
Betriebskosten:	100,00 €
Heizkosten:	250,00 €
Provisionsangabe:	

Gemäß Erstauftraggeberprinzip bezahlt der Abgeber die Provision.

Ihr Ansprechpartner



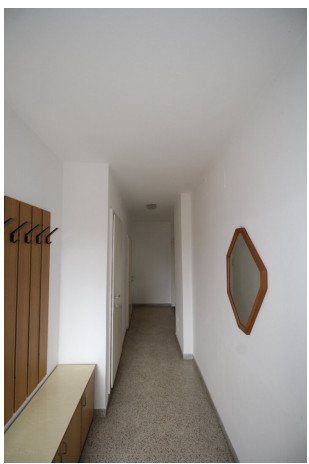
DI(FH) Ronald Himmelbauer

HIM GmbH
Stadtplatz 9
4230 Pregarten









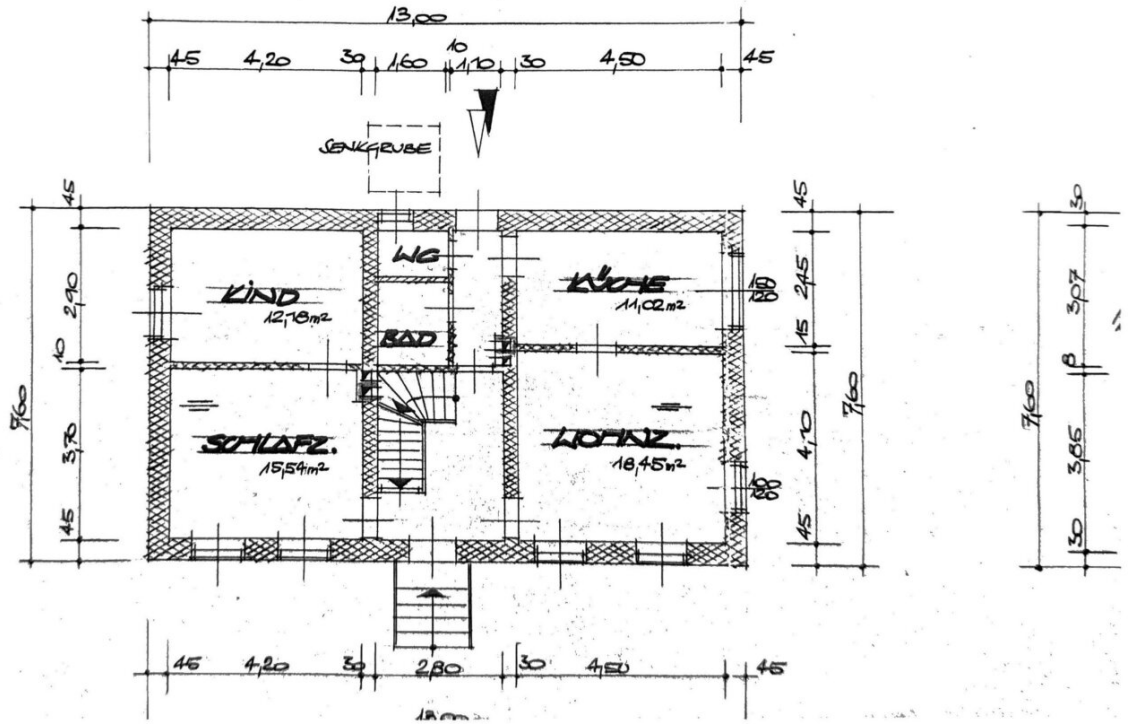


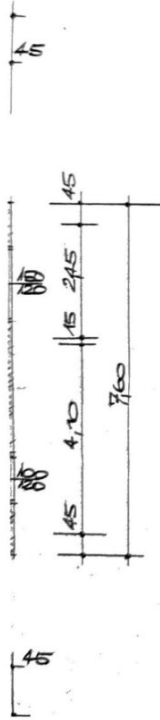


33

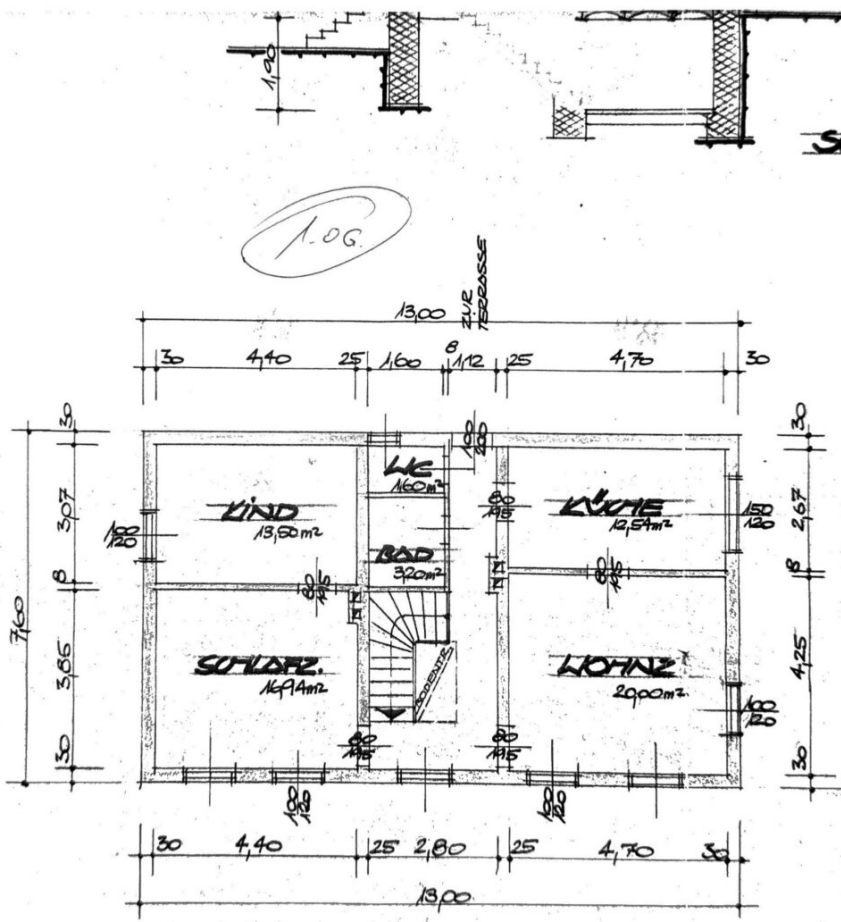
EG

WEST





1.06.



Objektbeschreibung

Diese Immobilie bietet Ihnen nicht nur eine großzügige Wohnfläche von 196 m², sondern auch ein harmonisches Lebensumfeld, das keine Wünsche offen lässt.

Für eine monatliche Miete von nur 900,00 € zzgl. Betriebs- und Energiekosten haben Sie die Möglichkeit, in dieses Haus mit insgesamt 7 Zimmern einzuziehen. Hier finden Sie ausreichend Platz für Ihre Familie, Ihr Home-Office oder für kreative Hobbys.

Der liebevoll angelegte und gepflegte Garten lädt zum Verweilen und Entspannen ein und bietet die besten Voraussetzungen, laue Sommerabende im Freien zu genießen.

Der neu installierte Anschluss an die Nahwärme sorgt für unkompliziertes Heizen und wohlige Wärme in den Wintermonaten. Zwei Bäder und insgesamt drei WCs ermöglichen auch komfortables Wohnen für größere Familien.

Nutzen Sie die Gelegenheit, ein Zuhause zu finden, das Platz für Ihre Träume und Ideen bietet. Lassen Sie sich von der charmanten Atmosphäre Lasbergs verzaubern und genießen Sie die Vorzüge einer idealen Wohnlage mit bester Anbindung.

Ein späterer Kauf der Immobilie wird nicht ausgeschlossen und darf gerne besprochen und verhandelt werden.

Vereinbaren Sie gerne einen Besichtigungstermin. Ihr neues Zuhause in Lasberg wartet auf Sie!

Besichtigungen werden ab 20. November 2025 angeboten.

Bitte beachten Sie, dass wir aufgrund der Nachweispflicht gegenüber dem Eigentümer nur Anfragen mit vollständiger Angabe der Anschrift und Telefonnummer bearbeiten können. Explizit weisen wir darauf hin, dass alle Angaben nach bestem Wissen erstellt wurden. Irrtümer, Druckfehler und Änderungen vorbehalten. Für Auskünfte und Angaben, die uns von Seiten der Eigentümer und Dritten zur Verfügung gestellt wurden, können wir keine Haftung übernehmen. Besichtigungen und Beratungen erfolgen kostenlos, lediglich im Falle einer erfolgreichen Vermittlung ist eine gesetzliche Provision zur Zahlung fällig.

Der Immobilienmakler erklärt, dass er – entgegen dem in der Immobilienwirtschaft üblichen Geschäftsgebrauch des Doppelmaklers – einseitig nur für den Vermieter tätig ist.

Infrastruktur / Entfernungen

Gesundheit

Arzt <3.500m

Apotheke <3.500m
Klinik <4.000m
Krankenhaus <4.000m

Kinder & Schulen

Schule <3.500m
Kindergarten <500m

Nahversorgung

Supermarkt <500m
Bäckerei <500m
Einkaufszentrum <3.500m

Sonstige

Geldautomat <500m
Bank <500m
Post <3.500m
Polizei <3.500m

Verkehr

Bus <500m
Autobahnanschluss <3.000m
Bahnhof <2.000m

Angaben Entfernung Luftlinie / Quelle: OpenStreetMap