

CHRISTOPH CHROMECEK IMMOBILIEN - MÖDLING - Großzügige Einraumwohnung in Zentrumsnähe!



Objektnummer: 581

Eine Immobilie von CCI Immobilienentwicklung GmbH

Zahlen, Daten, Fakten

Art:	Wohnung
Land:	Österreich
PLZ/Ort:	2340 Mödling
Baujahr:	1976
Alter:	Neubau
Wohnfläche:	48,49 m ²
Zimmer:	1
Bäder:	1
WC:	1
Keller:	3,80 m ²
Heizwärmebedarf:	D 148,30 kWh / m ² * a
Gesamtenergieeffizienzfaktor:	D 1,86
Gesamtmiete	732,34 €
Kaltmiete (netto)	450,00 €
Kaltmiete	557,87 €
Betriebskosten:	107,87 €
Heizkosten:	98,90 €
USt.:	75,57 €
Provisionsangabe:	

Gemäß Erstauftraggeberprinzip bezahlt der Abgeber die Provision.

Ihr Ansprechpartner



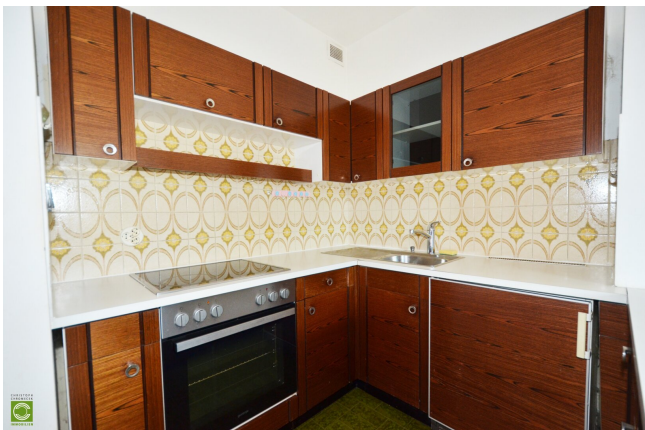
Christoph CHROMECEK

CCI Immobilienentwicklung GmbH

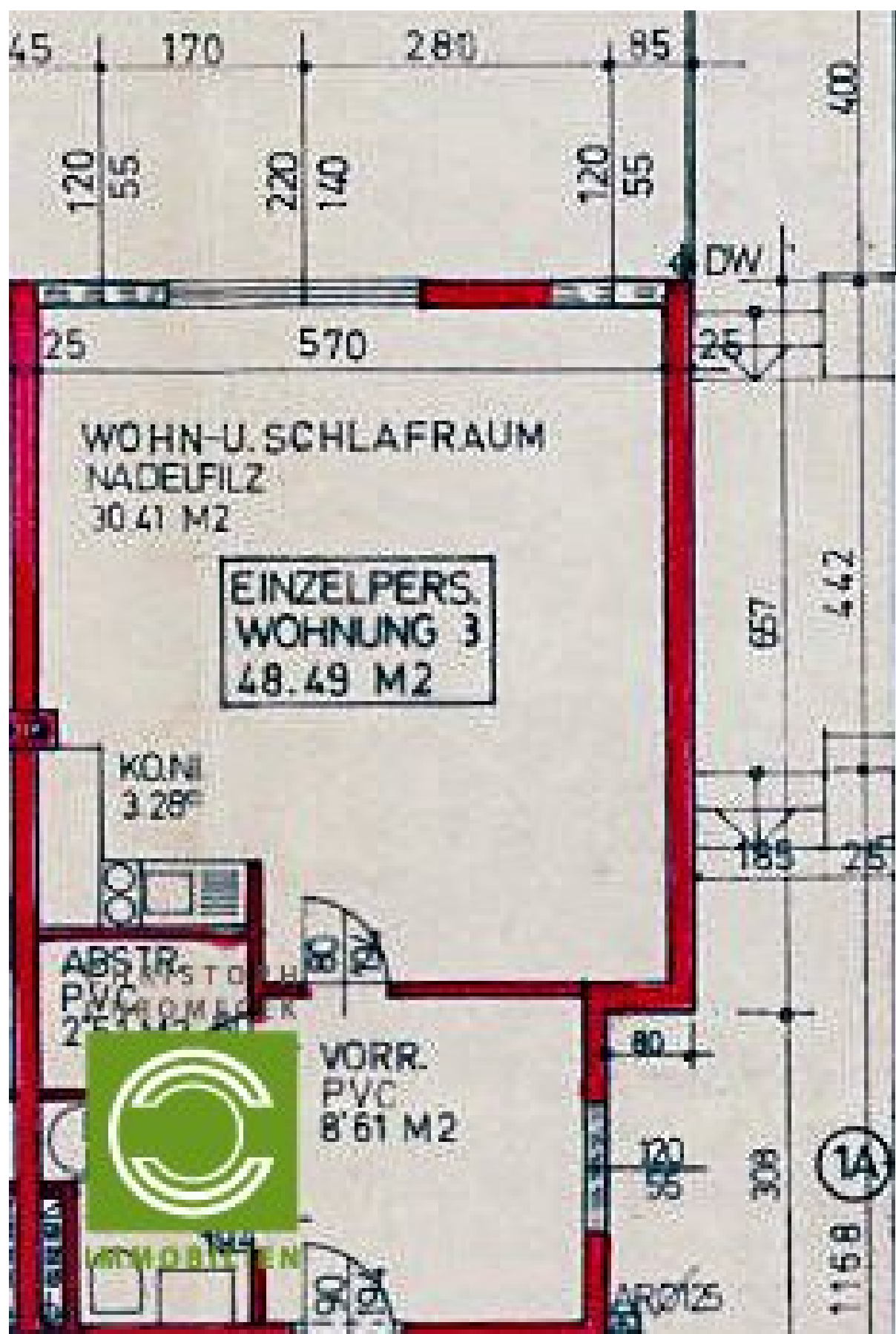












Objektbeschreibung

MÖDLING - Großzügige Einraumwohnung in Zentrumsnähe!

Zur Vermietung auf zunächst 5 Jahre (Verlängerung möglich) steht ab sofort eine zentrumsnah gelegene Einraumwohnung in einer gepflegten kleinen Wohnhausanlage. Die Wohnung liegt im 1. Stock (kein Aufzug) und besteht aus einem zentralen Vorraum mit einem großen Schrank und einer Garderobenwand, einem Badezimmer mit Toilette und kleiner Wanne / Dusche, einem geräumigen Anstellraum mit Stellagen sowie einem großen Wohn-Schlafrum mit integrierter Küchenecke. Beheizt wird mit einer Hauszentralheizung. Die Fenster sind aus Kunststoff und doppelt verglast. Zum weitem Umfang dieser Wohnung gehört ein helles und trockenes Kellerabteil mit ca. 4 m². Zur allgemeinen Nutzung steht auch noch ein Fahrrad- und Kinderwagenabstellraum zur Verfügung.

Die Maximalbelegung für diese Wohnung beträgt 2 Personen.

Herzlichst Ihr

C. CHROMECEK ... forliving.at

Der Immobilienmakler erklärt, dass er – entgegen dem in der Immobilienwirtschaft üblichen Geschäftsgebrauch des Doppelmaklers – einseitig nur für den Vermieter tätig ist.

Infrastruktur / Entfernungen

Gesundheit

Arzt <500m

Apotheke <500m

Klinik <1.000m

Krankenhaus <1.000m

Kinder & Schulen

Schule <500m

Kindergarten <500m

Höhere Schule <2.000m

Nahversorgung

Supermarkt <500m

Bäckerei <500m

Einkaufszentrum <1.000m

Sonstige

Bank <500m

Geldautomat <500m

Post <1.000m

Polizei <500m

Verkehr

Bus <500m

U-Bahn <5.000m

Straßenbahn <5.000m

Bahnhof <1.000m

Autobahnanschluss <3.000m

Angaben Entfernung Luftlinie / Quelle: OpenStreetMap