

**Modernisierte 3-Zimmer-Wohnung, WG-tauglich, in
Mödling: Gemütlich, mit Parkplatz und Fußbodenheizung!**



Objektnummer: 1967/60

Eine Immobilie von Die Immobilien Meisterei GmbH

Zahlen, Daten, Fakten

Art:	Wohnung
Land:	Österreich
PLZ/Ort:	2340 Mödling
Zustand:	Modernisiert
Wohnfläche:	62,00 m ²
Zimmer:	3
Bäder:	1
WC:	1
Stellplätze:	1
Heizwärmebedarf:	B 49,00 kWh / m ² * a
Gesamtenergieeffizienzfaktor:	B 0,85
Gesamtmiete	990,00 €
Kaltmiete (netto)	920,00 €
Kaltmiete	920,00 €
Heizkosten:	70,00 €

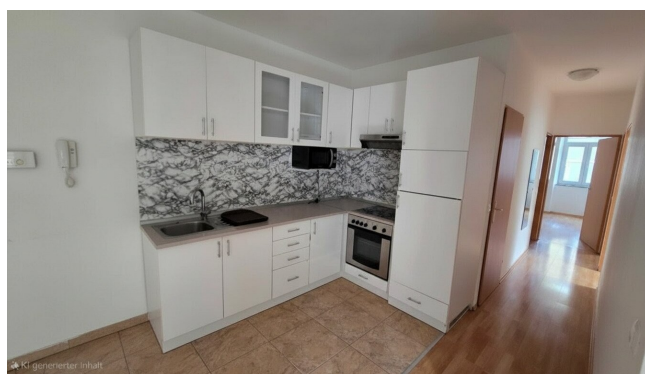
Ihr Ansprechpartner

Emanuel Vasile Szkopecz

Die Immobilien Meisterei
Brühler Straße 98
2340 Mödling

T +43 676 6344164
H +43 676 6344164

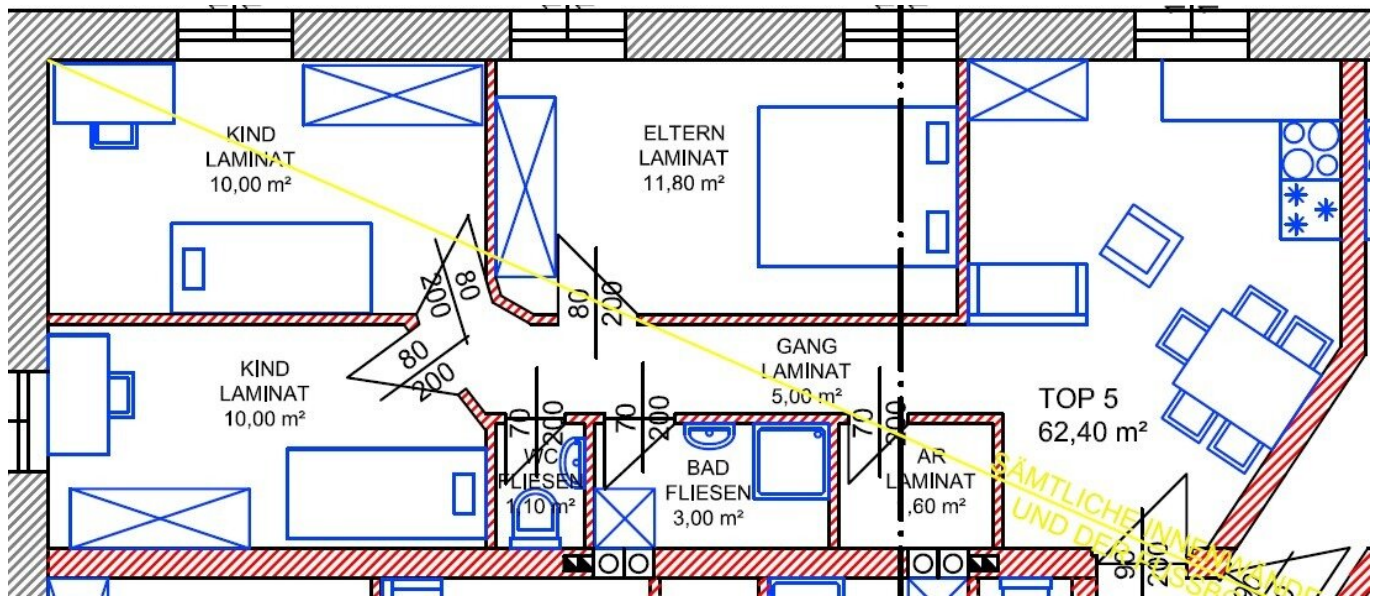
Gerne stehe ich Ihnen für weitere Informationen oder einen Besichtigungstermin zur Verfügung.











Objektbeschreibung

Willkommen in Ihrem neuen Zuhause in Mödling, einer der charmantesten Städte Niederösterreichs! Diese attraktive Etagenwohnung mit einer Fläche von 62 m² bietet Ihnen nicht nur ein modernes Wohnambiente, sondern auch eine hervorragende Lebensqualität.

Für eine monatliche Miete von nur 943,00 € genießen Sie den Luxus, in einer hellen und freundlichen Wohnung zu leben, die sowohl Komfort als auch Stil vereint. Die Wohnung ist mit hochwertigen Fliesen und einer Fußbodenheizung ausgestattet, die für wohlige Wärme und Gemütlichkeit sorgt. Die elegante Einbauküche lädt zum Kochen und Verweilen ein und wird schnell zum Herzstück Ihrer neuen Wohnung.

Ein besonderes Highlight dieser Immobilie ist der wunderschöne Ausblick ins Grüne. Genießen Sie entspannende Stunden auf Ihrem Balkon oder Terrasse, während Sie den Blick über die malerische Umgebung schweifen lassen. Die ruhige Lage und das satteldachgekrönte Gebäude verleihen der Wohnung zudem einen charmanten Charakter.

Zusätzlich steht Ihnen ein Stellplatz zur Verfügung, was Ihnen die lästige Parkplatzsuche erspart und den Alltag erleichtert. Die Massivbauweise und die Doppel- bzw. Mehrfachverglasung sorgen nicht nur für eine hohe Energieeffizienz, sondern auch für eine angenehme Wohnatmosphäre, in der Sie sich rundum wohlfühlen können.

Die Verkehrsanbindung ist ideal – mit einer nahegelegenen Bushaltestelle sind Sie schnell und unkompliziert in der Innenstadt oder erreichen andere Stadtteile. Auch die Infrastruktur lässt keine Wünsche offen: In unmittelbarer Nähe finden Sie Ärzte, Apotheken, Kindergärten und Supermärkte. So sind Sie bestens versorgt und genießen gleichzeitig die Vorzüge des urbanen Lebens.

Lassen Sie sich diese einzigartige Gelegenheit nicht entgehen! Vereinbaren Sie noch heute einen Besichtigungstermin und erleben Sie selbst, wie diese Wohnung Ihr neues Zuhause werden kann. Willkommen in Mödling – Ihr neues Leben wartet auf Sie!

Wir weisen darauf hin, dass zwischen dem Vermittler und dem zu vermittelnden Dritten ein familiäres oder wirtschaftliches Naheverhältnis besteht.

Der Vermittler ist als Doppelmakler tätig.

Infrastruktur / Entfernungen

Gesundheit

Arzt <1.000m

Apotheke <1.000m

Klinik <1.500m

Krankenhaus <1.500m

Kinder & Schulen

Schule <1.500m

Kindergarten <500m

Höhere Schule <2.000m

Nahversorgung

Supermarkt <1.000m

Bäckerei <1.500m

Einkaufszentrum <2.000m

Sonstige

Bank <1.500m

Geldautomat <1.500m

Post <1.500m

Polizei <1.500m

Verkehr

Bus <500m

U-Bahn <6.500m

Bahnhof <2.000m

Straßenbahn <5.000m

Autobahnanschluss <3.000m

Angaben Entfernung Luftlinie / Quelle: OpenStreetMap