

18 Hektar Wald mit guter Erschließung und vielseitigen Nutzungsmöglichkeiten



Objektnummer: 4753

Eine Immobilie von Wolke 7 Immobilien

Zahlen, Daten, Fakten

| | |
|--------------------------|--|
| Art: | Grundstück - Land- und Forstwirtschaft |
| Land: | Österreich |
| PLZ/Ort: | 9702 Gschriet |
| Kaufpreis: | 259.000,00 € |
| Provisionsangabe: | |

9.324,00 € inkl. 20% USt.

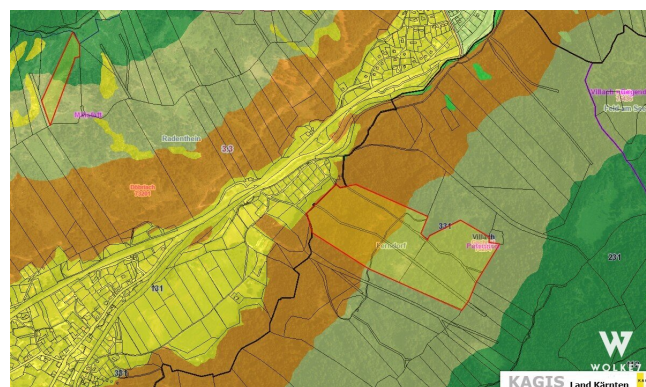
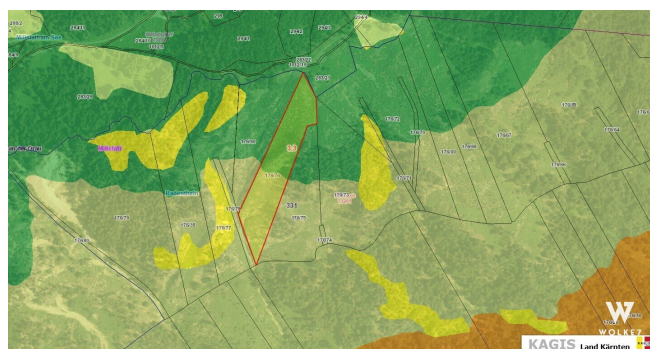
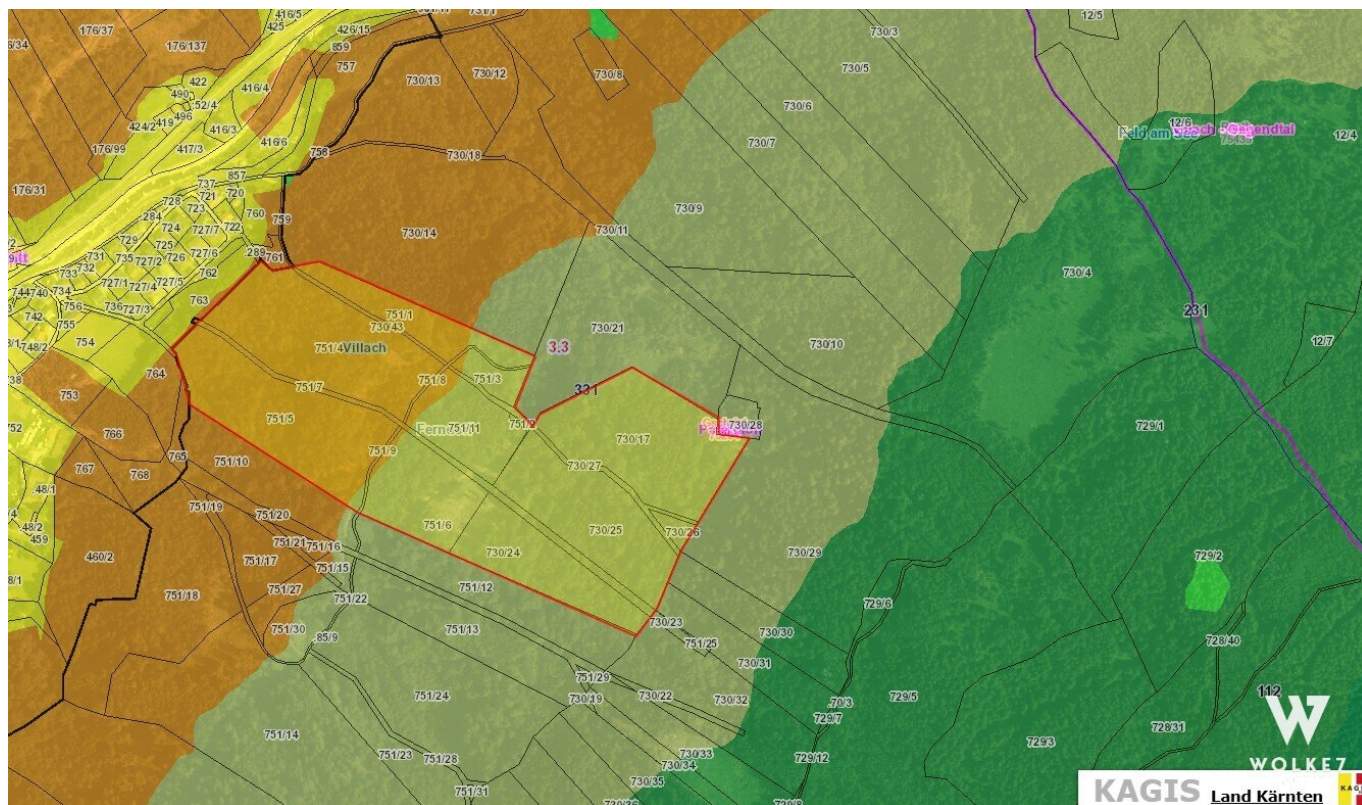
Ihr Ansprechpartner

Mag. Johannes Neuwirth

Wolke 7 Immobilien | C&J Immobilientreuhand GmbH
Bahnhofstraße 1
9710 Feistritz an der Drau

T +436704074360
H +436704074360

Gerne stehe ich Ihnen für weitere Informationen oder einen Besichtigungstermin zur Verfügung.









Objektbeschreibung

Zum Verkauf gelangt eine großflächige Waldliegenschaft mit über 180.000 m² Gesamtfläche.

Ein Großteil der Fläche ist bestockt, wobei Fichte häufig vorkommt, ergänzt durch verschiedene Laubholzarten, die für eine solide Durchmischung sorgen.

Die Erschließung erfolgt über einen bestehenden Forstweg des Verkäufers.

Bis auf eine kleinere Parzelle bilden sämtliche Grundstücke einen zusammenhängenden Waldbestand, was eine einfache Organisation und langfristige forstliche Planung ermöglicht.

Die Fläche stellt eine solide Grundlage für eine langfristige Nutzung oder Weiterentwicklung dar.

Bei Rückfragen oder mehr Details stehe ich Ihnen gerne zu Ihrer Verfügung!

Noch nichts gefunden? Wir informieren Sie über geeignete Immobilienangebote noch vor allen anderen.

Legen Sie jetzt Ihren individuellen Suchagenten unter folgendem Link an. Wir schicken Ihnen passende Immobilien exklusiv vorab zu.

[Suchagent anlegen](https://wolke-7-immobilien.service.immo/registrieren/de) - <https://wolke-7-immobilien.service.immo/registrieren/de>

Der Vermittler ist als Doppelmakler tätig.

Infrastruktur / Entfernungen

Gesundheit

Arzt <3.500m

Apotheke <3.000m

Kinder & Schulen

Schule <5.000m

Kindergarten <6.000m

Nahversorgung

Supermarkt <2.000m

Bäckerei <2.000m

Sonstige

Bank <3.000m

Geldautomat <3.000m

Post <3.500m

Polizei <5.500m

Verkehr

Bus <1.000m

Autobahnanschluss <5.500m

Bahnhof <4.000m

Angaben Entfernung Luftlinie / Quelle: OpenStreetMap