

Provisionsfrei! 131m2 // 5 Zimmer // 2 Eingänge //
Wohnung in 1110 Wien!



Objektnummer: 6457/270

Eine Immobilie von Vizuite Immobilien GmbH

Zahlen, Daten, Fakten

Art:	Wohnung
Land:	Österreich
PLZ/Ort:	1110 Wien
Gesamtfläche:	131,00 m²
Zimmer:	5
Bäder:	1
WC:	1
Heizwärmebedarf:	E 159,60 kWh / m² * a
Gesamtenergieeffizienzfaktor:	E 2,76
Kaufpreis:	449.000,00 €
Betriebskosten:	358,04 €
USt.:	71,61 €

Ihr Ansprechpartner

Diego Vizuite

VIZUETE Immobilien GmbH
Hauptstraße 3
2371 Hinterbrühl

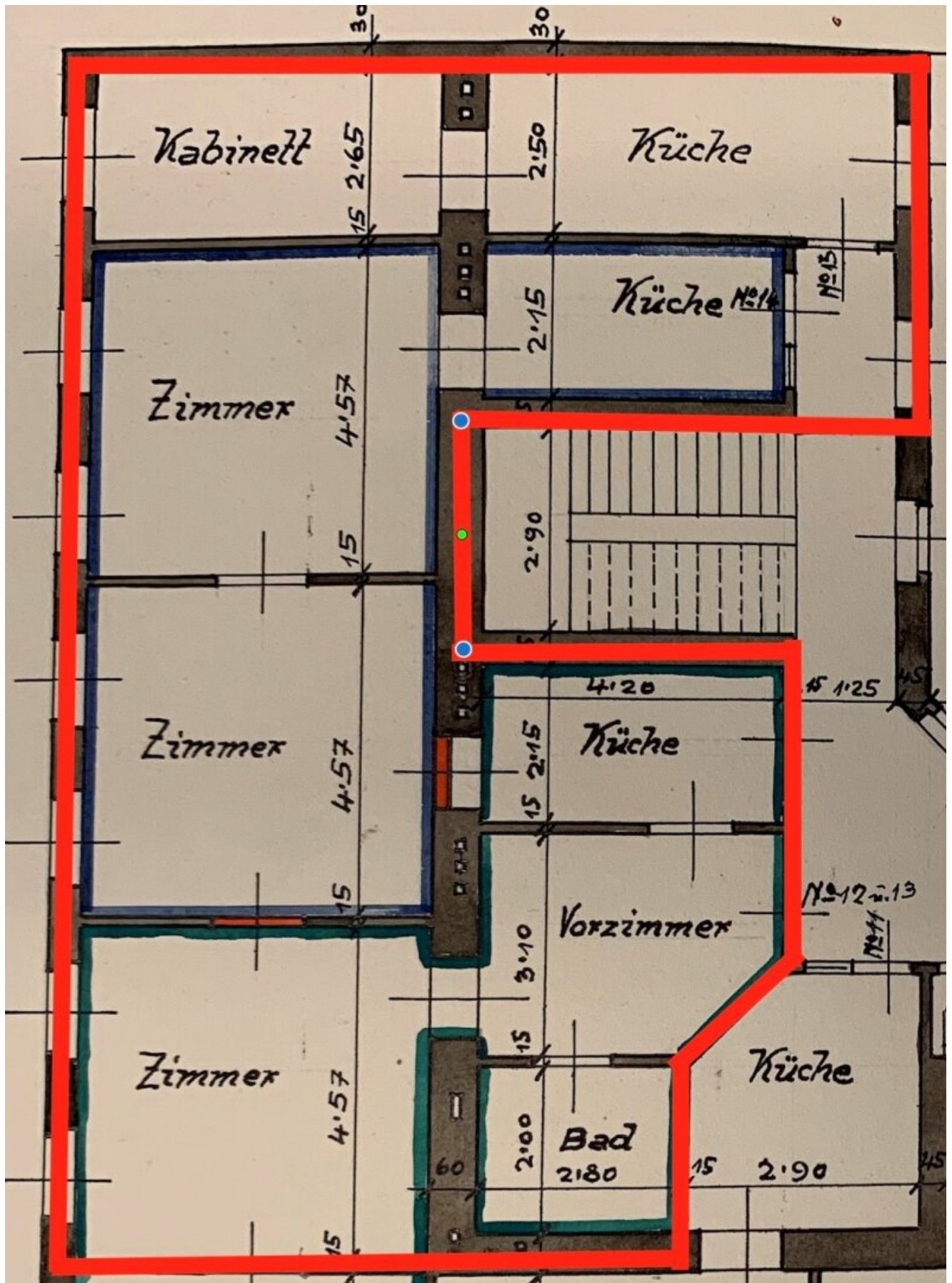
T 0660/7773377
H +43 664 470 99 61

Gerne stehe ich Ihnen für weitere Informationen oder einen Besichtigungstermin zur Verfügung.









Objektbeschreibung

Diese beeindruckende Wohnung in der 1. Etage bietet Ihnen nicht nur großzügige 131 m² Wohnfläche, sondern auch einen perfekten Rückzugsort für die ganze Familie oder eine harmonische WG.

Mit fünf lichtdurchfluteten Zimmern eröffnet sich Ihnen eine Vielzahl von Gestaltungsmöglichkeiten. Ob als gemütliche Familienwohnung, modernes Home Office oder kreative Rückzugsoase – hier können Sie Ihre Wohnträume verwirklichen. Die durchdachte Raumaufteilung schafft ein angenehmes Wohnklima, das sowohl Gemütlichkeit als auch Funktionalität vereint.

Der Kaufpreis von 459.000,00 € macht diese Immobilie zu einer attraktiven Investition in eine der lebenswertesten Städte Europas. Nutzen Sie die Gelegenheit, Teil dieser dynamischen Nachbarschaft zu werden und genießen Sie das urbane Leben in vollen Zügen.

Zögern Sie nicht – vereinbaren Sie noch heute einen Besichtigungstermin und lassen Sie sich von diesem außergewöhnlichen Angebot begeistern! Ihr neues Zuhause in Wien wartet auf Sie.

Wir bitten um Verständnis, dass aufgrund der Nachweispflicht gegenüber dem Eigentümer nur Anfragen mit vollständigen Kontaktdaten (Name, Adresse, Tel., Email) beantwortet werden können.

Infrastruktur / Entfernungen

Gesundheit

Arzt <500m
Apotheke <500m
Klinik <1.000m
Krankenhaus <3.000m

Kinder & Schulen

Schule <500m
Kindergarten <500m
Universität <2.000m
Höhere Schule <2.000m

Nahversorgung

Supermarkt <500m
Bäckerei <500m
Einkaufszentrum <500m

Sonstige

Geldautomat <500m

Bank <500m

Post <500m

Polizei <500m

Verkehr

Bus <500m

U-Bahn <500m

Straßenbahn <500m

Bahnhof <500m

Autobahnanschluss <1.500m

Angaben Entfernung Luftlinie / Quelle: OpenStreetMap