

**++ schöne Mietwohnung mit einer ca. 25 m<sup>2</sup> großen  
Terrasse ++ helle Räume, tolle Lage ++ KNITTELFELD ++**



**Objektnummer: 6349/1301**

**Eine Immobilie von Böchzelt Immobilien GmbH**

## Zahlen, Daten, Fakten

<b>Art:</b>	Wohnung - Etage
<b>Land:</b>	Österreich
<b>PLZ/Ort:</b>	8720 Knittelfeld
<b>Zustand:</b>	Neuwertig
<b>Wohnfläche:</b>	44,70 m <sup>2</sup>
<b>Gesamtfläche:</b>	44,70 m <sup>2</sup>
<b>Bäder:</b>	1
<b>WC:</b>	1
<b>Terrassen:</b>	1
<b>Heizwärmebedarf:</b>	<b>F</b> 180,70 kWh / m <sup>2</sup> * a
<b>Gesamtenergieeffizienzfaktor:</b>	<b>E</b> 2,76
<b>Gesamtmiete</b>	491,86 €
<b>Kaltmiete (netto)</b>	363,10 €
<b>Kaltmiete</b>	443,96 €
<b>Betriebskosten:</b>	80,86 €
<b>USt.:</b>	47,90 €
<b>Provisionsangabe:</b>	

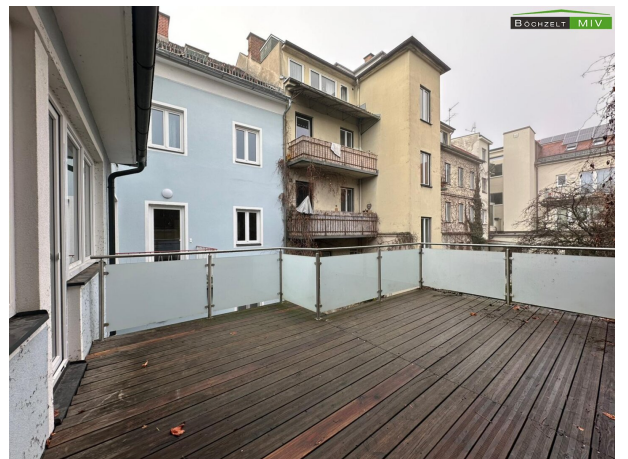
Gemäß Erstauftraggeberprinzip bezahlt der Abgeber die Provision.

## Ihr Ansprechpartner



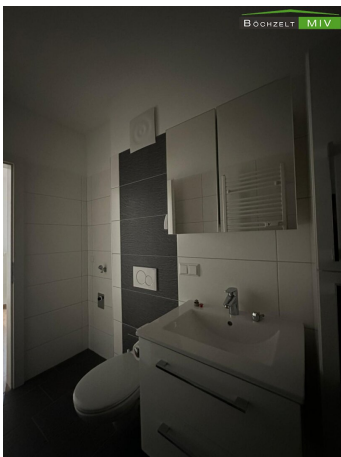
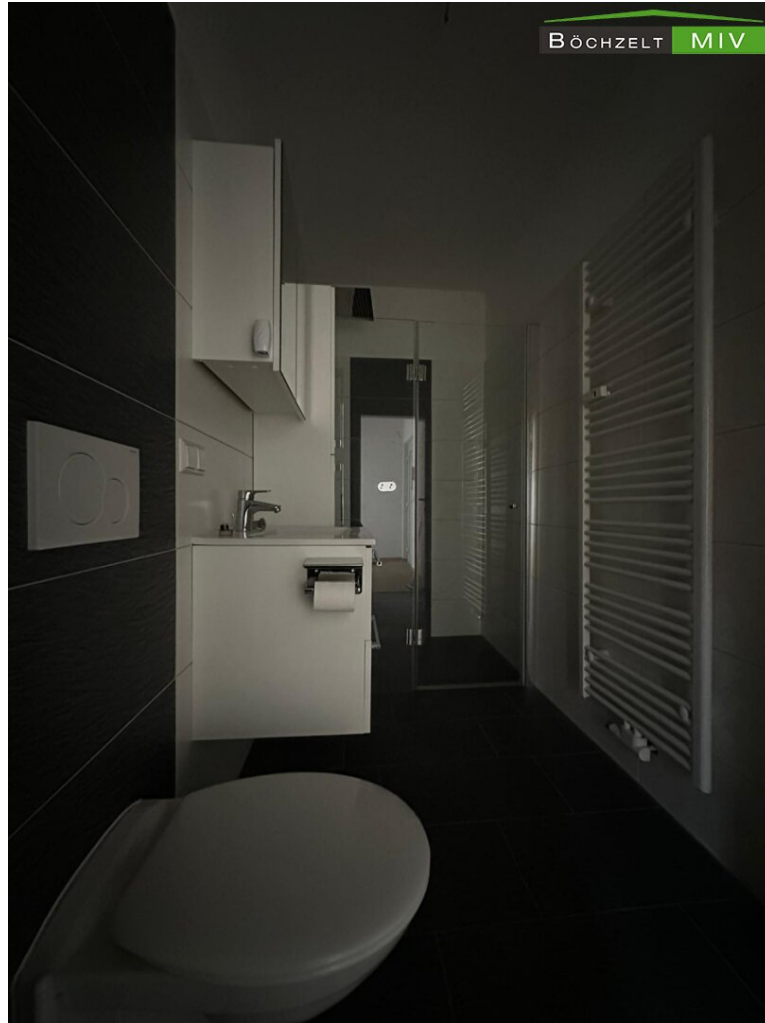
### **Böchzelt Immobilien GmbH**

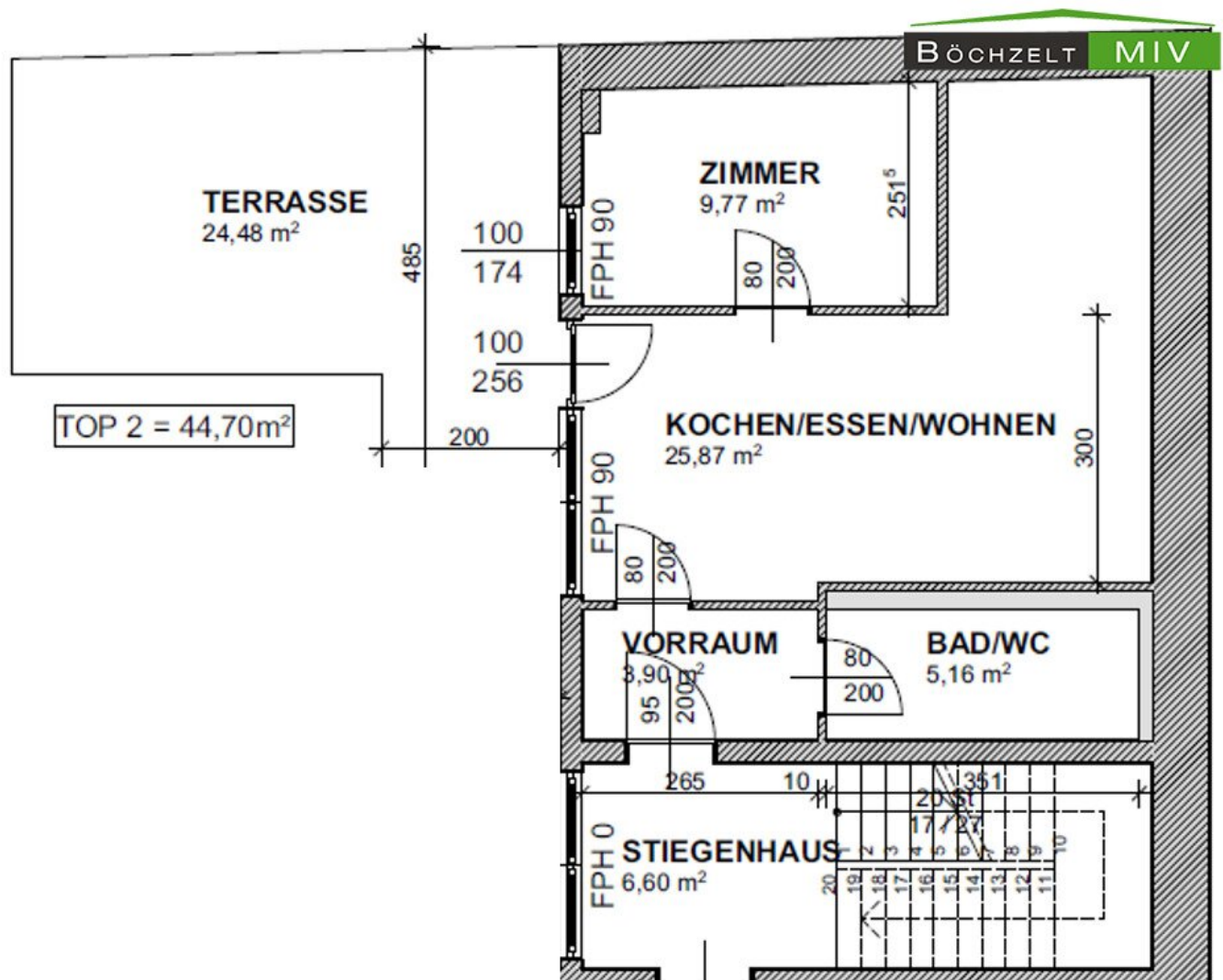
Böchzelt Immobilien GmbH  
Kapuzinerplatz 5  
8720 Knittelfeld











## Objektbeschreibung

Diese tolle Mietwohnung wurde im Jahr 2020 neu renoviert und hat eine Größe von ca. 44,70 m². Die Wohnung ist ideal für Single oder Paare.

Die Aufteilung ist wie folgt: Vorraum, möblierte Küche mit Wohn-/Essbereich, Schlafzimmer und Badezimmer/WC.

In der direkten Umgebung befinden sich Geschäfte des täglichen Bedarfs, Supermärkte, Ärzte, Banken, Restaurants sowie mehrere Lokale. Darüber hinaus sind der Busbahnhof und Bahnhof in wenigen Gehminuten erreichbar.

*Gerne können Sie einen unverbindlichen Besichtigungstermin vereinbaren. Kontaktieren Sie uns unter 03512/82237.*

Energiedaten:

Energieausweis: liegt vor

HWB: 180,70

HWB Klasse: F

Der Immobilienmakler erklärt, dass er – entgegen dem in der Immobilienwirtschaft üblichen Geschäftsgebrauch des Doppelmaklers – einseitig nur für den Vermieter tätig ist.

### Infrastruktur / Entfernungen

#### **Gesundheit**

Arzt <500m

Apotheke <500m

Krankenhaus <1.000m

#### **Kinder & Schulen**

Schule <500m

Kindergarten <500m

**Nahversorgung**

Supermarkt <500m

Bäckerei <500m

Einkaufszentrum <6.500m

**Sonstige**

Bank <500m

Geldautomat <500m

Post <500m

Polizei <1.000m

**Verkehr**

Bus <500m

Autobahnanschluss <2.000m

Bahnhof <1.000m

Flughafen <7.000m

Angaben Entfernung Luftlinie / Quelle: OpenStreetMap