

**Naturblick Residenzen: "Stilvolles zweitwohnsitzfähiges  
Wohnen zwischen Bergen und See" in ruhiger Lage!**



**Objektnummer: 11005**

**Eine Immobilie von wohn4you Immobilien Bacher & Steininger  
Immobilienmakler KG**

## Zahlen, Daten, Fakten

<b>Art:</b>	Wohnung - Erdgeschoß
<b>Land:</b>	Österreich
<b>PLZ/Ort:</b>	8943 Aigen im Ennstal
<b>Zustand:</b>	Erstbezug
<b>Alter:</b>	Neubau
<b>Wohnfläche:</b>	35,99 m²
<b>Zimmer:</b>	1
<b>Bäder:</b>	1
<b>WC:</b>	1
<b>Terrassen:</b>	1
<b>Heizwärmebedarf:</b>	B 45,00 kWh / m² * a
<b>Gesamtenergieeffizienzfaktor:</b>	A 0,72
<b>Provisionsangabe:</b>	

3% des Kaufpreises zzgl. 20% USt.

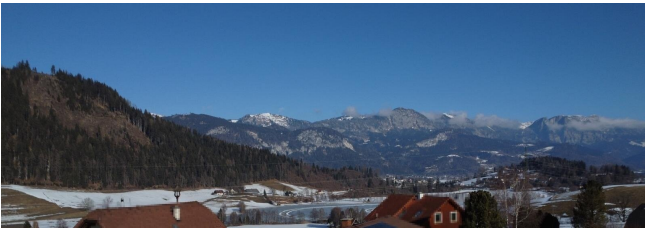
## Ihr Ansprechpartner



**Hans Jürgen Bacher**

wohn4you Immobilien Bacher & Steininger Immobilienmakler KG  
Hauptstraße 3  
8940 Liezen

T +43 3612 25080  
H +43 676 49 756 73  
F +43 3612 25081























Haus 1 **Gartenwohnung** TOP1 und TOP2



Haus 1 Gartenwohnungen **Wohnbereich** TOP1, TOP2



Haus 1 Gartenwohnung **Schlafzimmer** TOP1 und TOP2





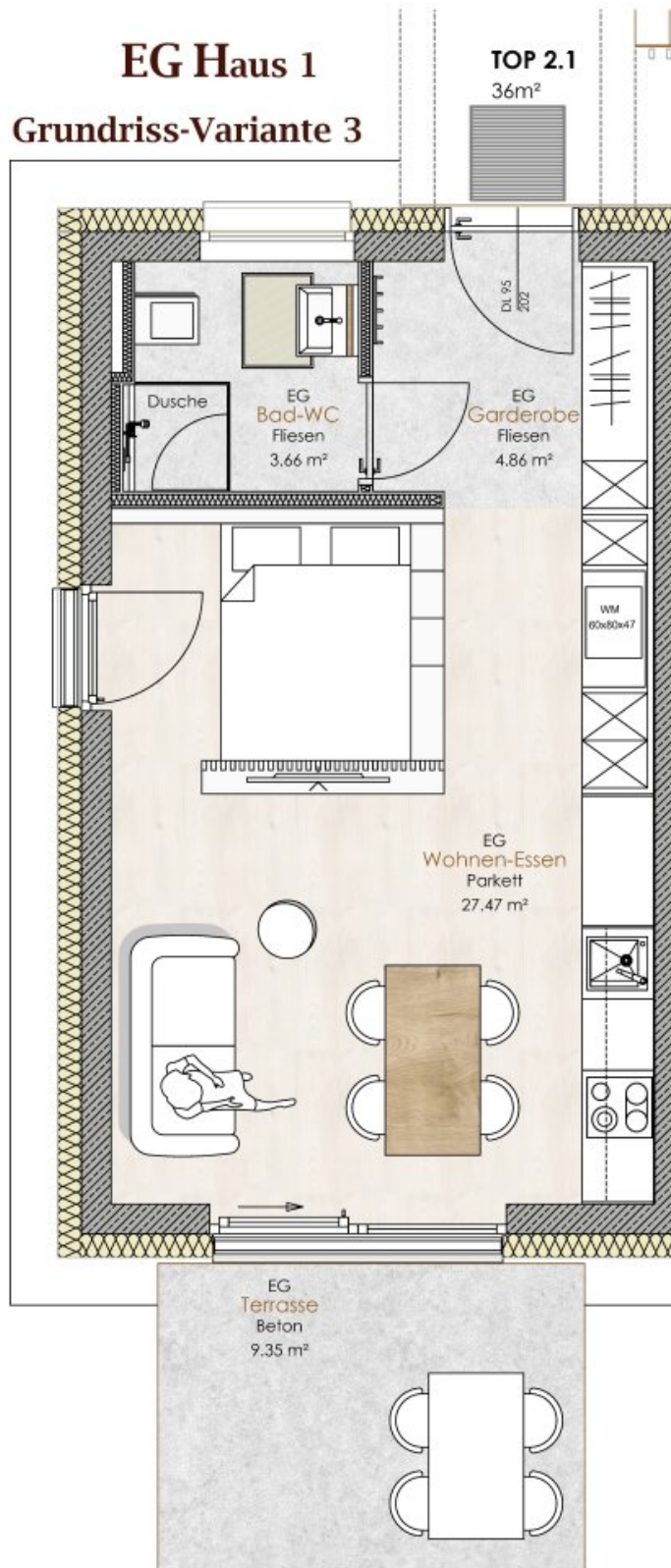
Visualisierung Norwest





# EG Haus 1

## Grundriss-Variante 3





## Objektbeschreibung

### **Ansprechendes Wohnen in moderner Wohnkultur:**

### **Ihr Rückzugsort umgeben von Natur!**

In der malerischen Region [Aigen im Ennstal](#) / Irdning entsteht ein hochwertiges **Neubauprojekt**, das aus zwei modernen Mehrfamilienhäusern besteht. Mit insgesamt **6 Eigentumswohnungen** und **2 luxuriösen Maisonette-Penthäusern** bietet dieses Projekt erstklassigen Wohnkomfort in einer **ruhigen** und **sonnigen Lage**. **Diese Immobilien sind zweitwohnsitzfähig!**

### **Lage und Umgebung**

- **Idyllische Natur:** Eingebettet in eine atemberaubende Landschaft genießen die Erdgeschosswohnungen den Blick in die umliegende Natur, während die Obergeschosswohnungen mit einem herrlichen Ausblick bestechen. Die Maisonette-Penthäuser bieten einen zusätzlichen, atemberaubenden Rundum-Blick in die Natur, auf den Grimming und den Putterersee, was sie zu einem idealen Rückzugsort macht.
- **Freizeitmöglichkeiten:** Ideal für Naturliebhaber – zahlreiche Wander- und Radwege, Wassersportmöglichkeiten sowie **renomierte Skigebiete** und **Golfplätze** in der Nähe bieten vielfältige Freizeitaktivitäten für jedes Alter und Interesse.

## **Wohnungsangebot**

### **Vielfältige Wohnungsgrößen**

Die Wohnungen variieren zwischen **36 m<sup>2</sup>** und **132 m<sup>2</sup>** und bieten verschiedene Grundriss-Varianten:

- **Erdgeschosswohnungen:**



- Mit großzügigen Terrassen und Grünflächen, die einen ruhigen Blick in die Natur ermöglichen.

- **Obergeschosswohnungen:**

- Große, südseitige Balkone und beeindruckende Ausblicke in die Natur.

- **Maisonette-Penthouse:**

- Exklusive Ausstattung und atemberaubende Rundum-Ausblicke.

## **Hochwertige Ausstattung**

### **Heizung und Energieeffizienz**

- **Pelletszentralheizung:** Umweltfreundlich und kosteneffizient.
- **Fußbodenheizung:** Angenehme Wärmeverteilung in allen Wohnräumen.
- **Einzelraumregelung:** Individuelle Temperatureinstellungen für Wohn-/Koch-Essbereich, Zimmer und Bad.

## Fenster und Sonnenschutz

- **Holz-Glas-Fenster:** 3-Scheibenwärmeschutzverglasung für optimale Dämmung.
- **Raffstoreelemente:** An allen Ost-Süd-West-Fassaden positioniert sorgen sie für effektive Lichtregulierung, Sichtschutz und zusätzliche Wärmedämmung, um eine angenehme Raumatmosphäre zu schaffen.

## Innenausstattung

- **Hochwertige Bodenbeläge:**
  - Fertigparkett in Eiche im Wohnbereich.
  - Feinsteinzeug in Garderobe, Bad und WC.
- **Hochwertige Sanitärausstattung:** Modern und funktional.
- **Türen:** Weiße Türen mit Drückern in natur eloxiertem Aluminium.

## Besondere Merkmale

- **Kellerabteile:** Jede Wohnung verfügt über ein eigenes Abteil.
- **Fahrradabstellplätze:** Vorhanden in den Allgemeinflächen.



- **Carport-Abstellplatz:** Optional erhältlich.
- **Zweitwohnsitzfähigkeit:** Das Neubauprojekt ist ideal als Zweitwohnsitz geeignet, was es zu einer hervorragenden Option für Käufer macht, die einen Rückzugsort in der Natur suchen. Ob für entspannte Wochenendaufenthalte oder als Ferienwohnung – die hochwertige Ausstattung und die traumhafte Umgebung bieten den perfekten Rahmen für unvergessliche Erlebnisse in den Bergen.

## Ausblick und Fazit

Das Neubauprojekt in [Aigen im Ennstal](#) / Irdning bietet eine perfekte Kombination aus **modernem Wohnkomfort, erstklassiger Ausstattung** und einer **traumhaften Lage**. Ob als neues Zuhause oder als Rückzugsort in der Natur – hier finden Sie den idealen Ort zum Entspannen und Wohlfühlen.

**Verpassen Sie nicht die Gelegenheit, Teil dieses exklusiven Wohnprojekts zu werden!**

## Objektbeschreibung

Willkommen in Ihrer neuen, charmanten Eigentumswohnung im Erdgeschoss (TOP 2.1) im malerischen [Ennstal](#)! Diese ca. **36 m² große Neubauwohnung** ist ideal für Singles oder Paare und besticht durch ihre durchdachte Raumaufteilung sowie moderne Ausstattung. Mit einer ca. **9 m² großen, südseitigen Terrasse** und einer **süd-west-nordseitigen Ausrichtung** genießen Sie eine angenehme Lichtatmosphäre und die Möglichkeit, die Sonne in vollen Zügen zu genießen.

## Raumaufteilung

- **Garderobe:** Ein praktischer Eingangsbereich bietet ausreichend Stauraum für Ihre Garderobe und persönliche Gegenstände.
- **Badezimmer:** Das moderne Bad ist mit einer Dusche, WC und einem Fenster ausgestattet, was für eine helle und freundliche Atmosphäre sorgt.
- **Großer Wohn-Ess-Schlaf-Küchenbereich:** Ein offener und großzügiger Raum, der sich ideal für das tägliche Leben eignet. Hier können Sie kochen, essen und

entspannen, während Sie direkten Zugang zur ca. 9 m<sup>2</sup> großen, südseitigen Terrasse haben – perfekt für gemütliche Stunden im Freien.

## Ausstattung

Die hochwertig ausgestattete Wohnung besticht durch Fertigparkett in Eiche im Wohnbereich, das Wärme und Eleganz ausstrahlt. In der Garderobe, im Bad und im WC sorgt edles Feinsteinzeug für eine moderne und pflegeleichte Oberfläche. Jedes Detail wurde sorgfältig ausgewählt, um Ihnen ein modernes und komfortables Wohnerlebnis zu bieten.

## Weitere Merkmale

- **Kellerabteil:** Praktischer Stauraum für Fahrräder, Sportgeräte oder saisonale Artikel.
- **Carportstellplatz:** Optional verfügbar, um Ihr Fahrzeug bequem und sicher unterzubringen.

## Fazit

Diese **Neubau-Eigentumswohnung** im Erdgeschoss (TOP 2.1) vereint modernes Wohnen mit einem hohen Maß an Komfort in einer attraktiven Lage im **Ennstal**. **Als zweitwohnsitzfähige Immobilie ist sie besonders geeignet für Käufer, die einen stilvollen Rückzugsort in der Natur suchen.** Ob für Singles oder Paare – hier finden Sie den idealen Ort zum Entspannen und Genießen. Lassen Sie sich von dieser einzigartigen Immobilie begeistern und vereinbaren Sie noch heute einen Beratungstermin!

Der Vermittler ist als Doppelmakler tätig.

## Infrastruktur / Entfernungen

### Gesundheit

Arzt <1.000m

Apotheke <3.000m

### Kinder & Schulen

Schule <1.500m

Kindergarten <3.000m

## Nahversorgung



Supermarkt <2.000m  
Bäckerei <1.500m  
Einkaufszentrum <10.000m

### **Sonstige**

Bank <1.500m  
Geldautomat <1.500m  
Post <1.500m  
Polizei <2.000m

### **Verkehr**

Bus <500m  
Bahnhof <3.000m  
Flughafen <3.000m

Angaben Entfernung Luftlinie / Quelle: OpenStreetMap