

**Alt aber saniertes Stadt Familienhaus – Ihr neues Zuhause
für 349000 € mit Keller & Carport / Nähe
medQuartier-Ärztehaus BH & HAK Feldkirchen**



Objektnummer: 2238

Eine Immobilie von VB Realitäten Gesellschaft m.b.H.

Zahlen, Daten, Fakten

Art:	Haus - Einfamilienhaus
Land:	Österreich
PLZ/Ort:	9560 Feldkirchen in Kärnten
Baujahr:	1935
Alter:	Altbau
Wohnfläche:	135,00 m²
Kaufpreis:	349.000,00 €
Provisionsangabe:	

3% des Kaufpreises zzgl. 20% USt.

Ihr Ansprechpartner



Georg Fischer

VB Realitäten Gesellschaft m.b.H.
Pernhartgasse 7
9020 Klagenfurt

T 05 09 09 8011
H 0043 650 77 41 5 41

Gerne stehe ich Ihnen für weitere Informationen oder einen Besichtigungstermin zur Verfügung.





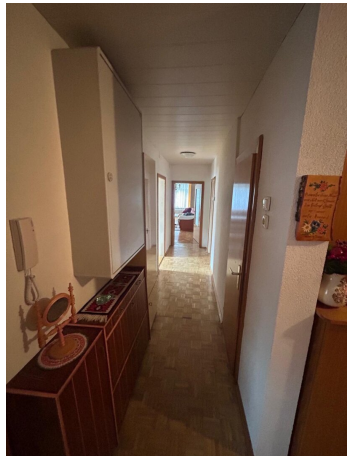
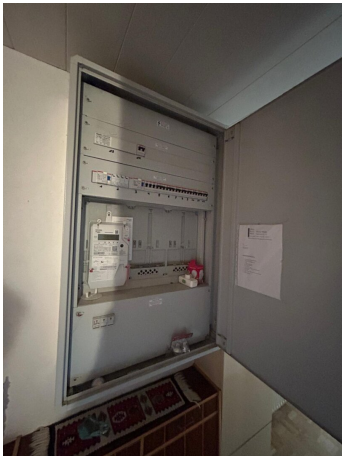


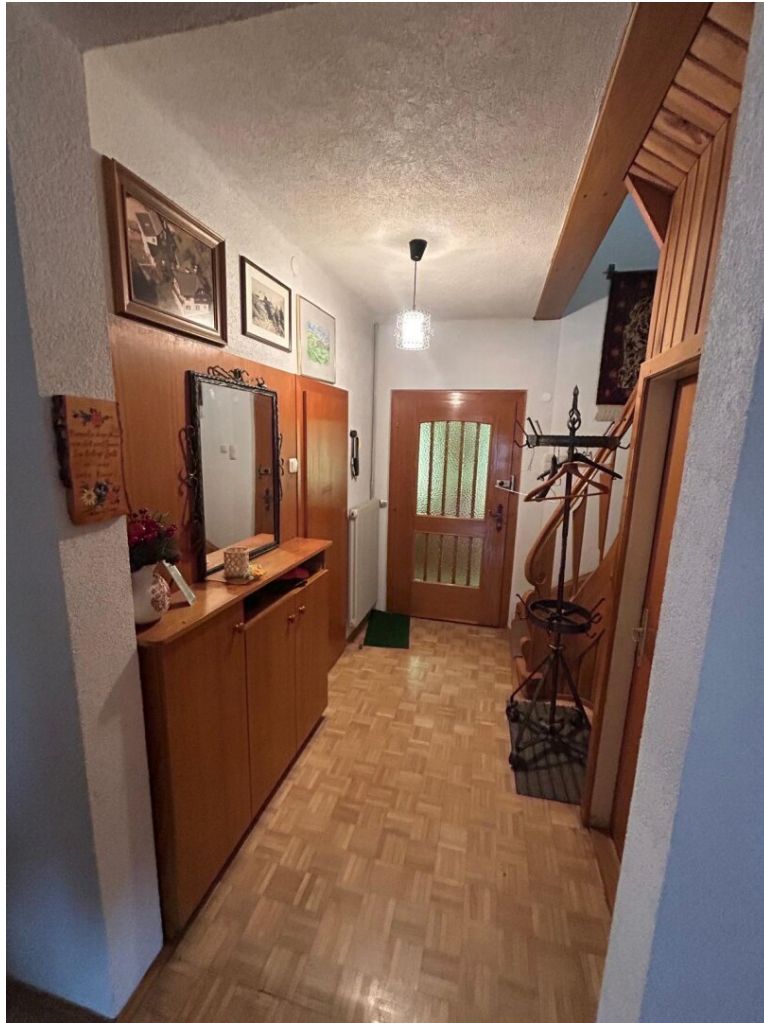






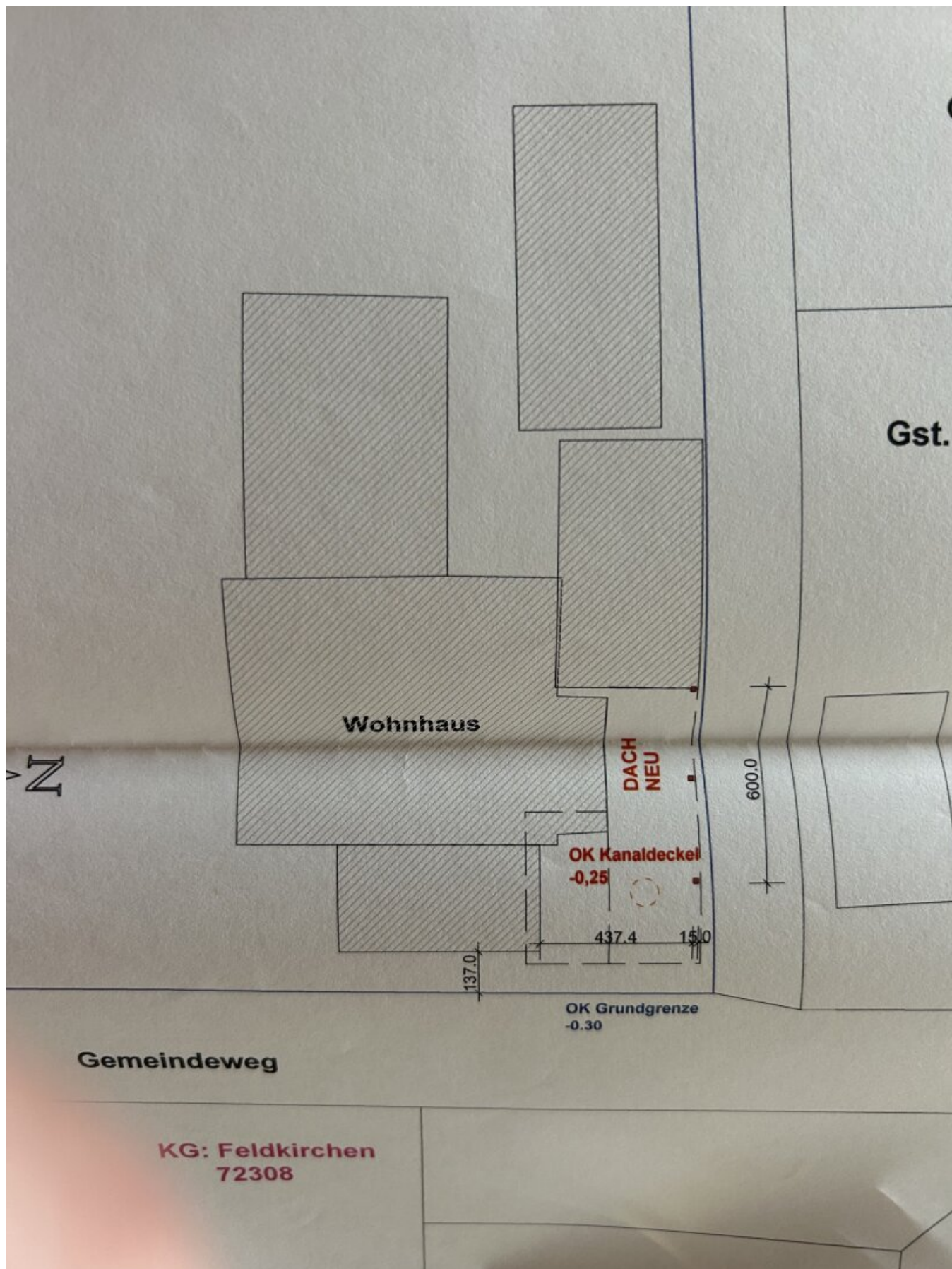


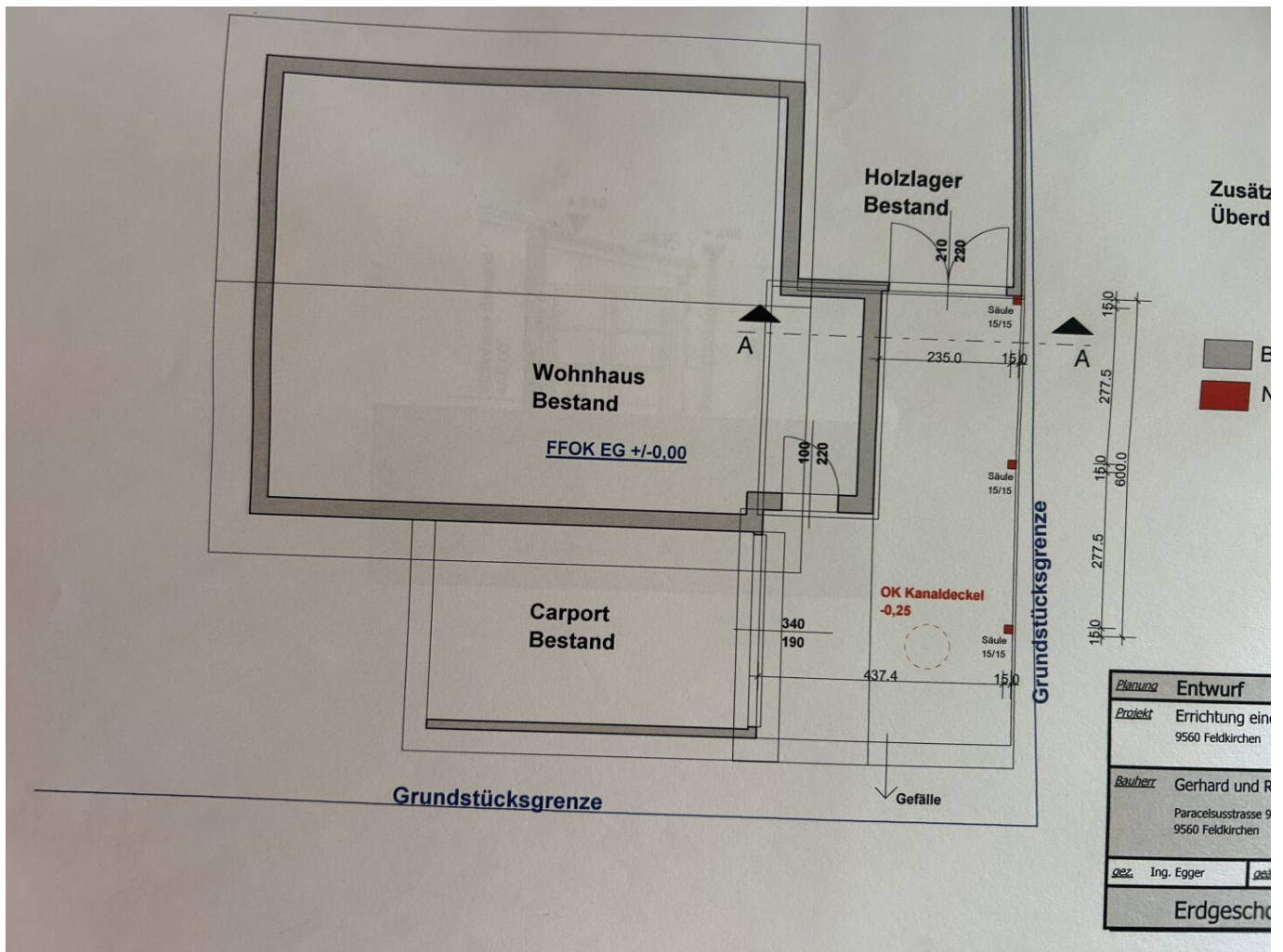






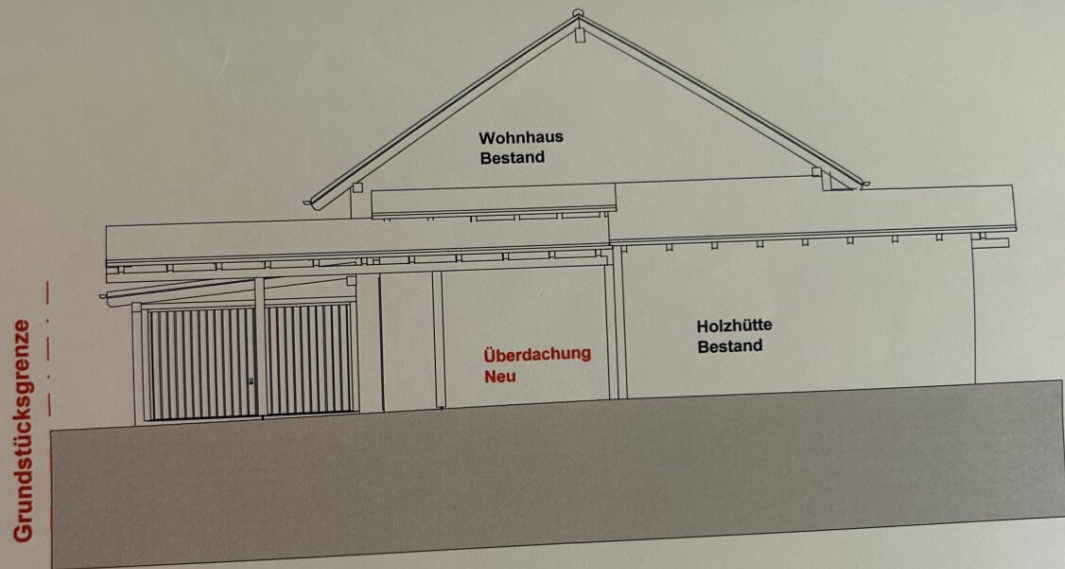






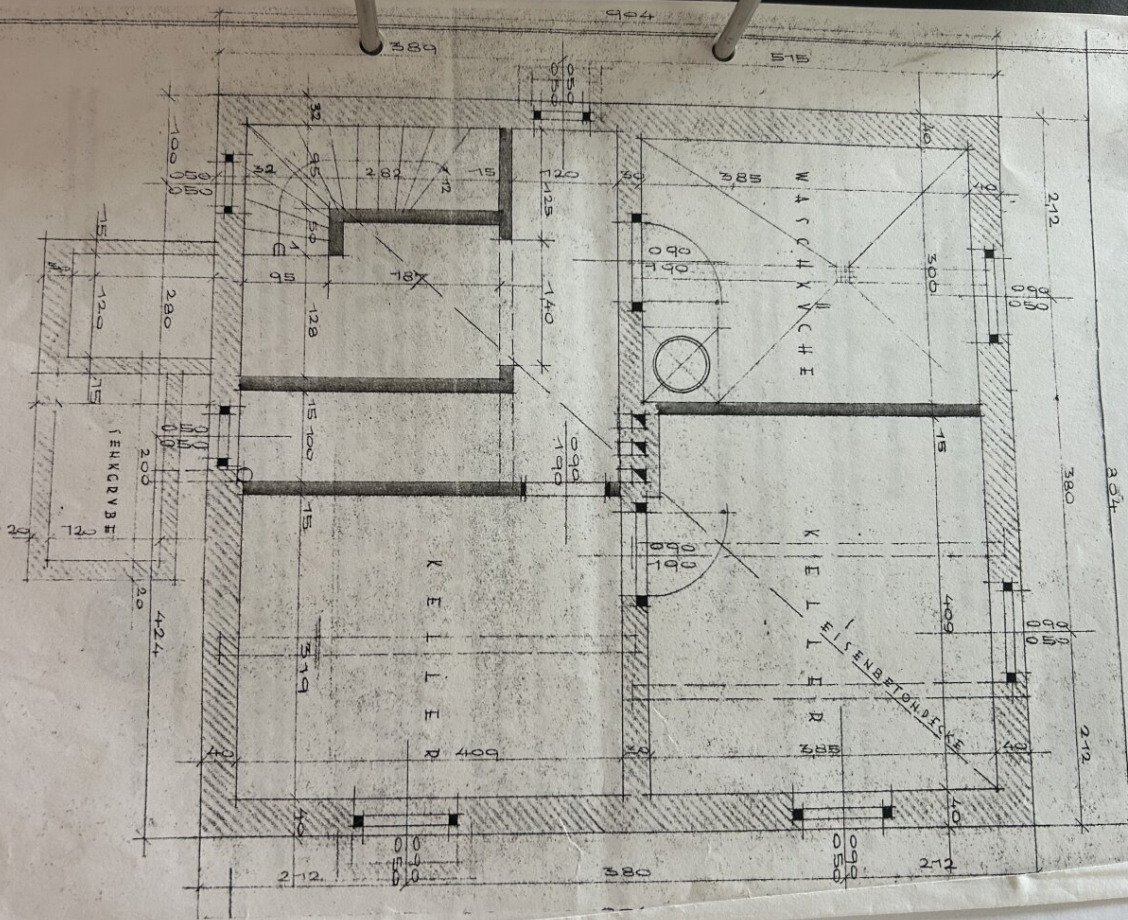
Planung	Entwurf
Projekt	Errichtung einer 9560 Feldkirchen
Bauherr	Gerhard und R Paracelsusstrasse 9 9560 Feldkirchen
gezeichnet	Ing. Egger
geprüft	
Erdgeschoss	

Ansicht 2



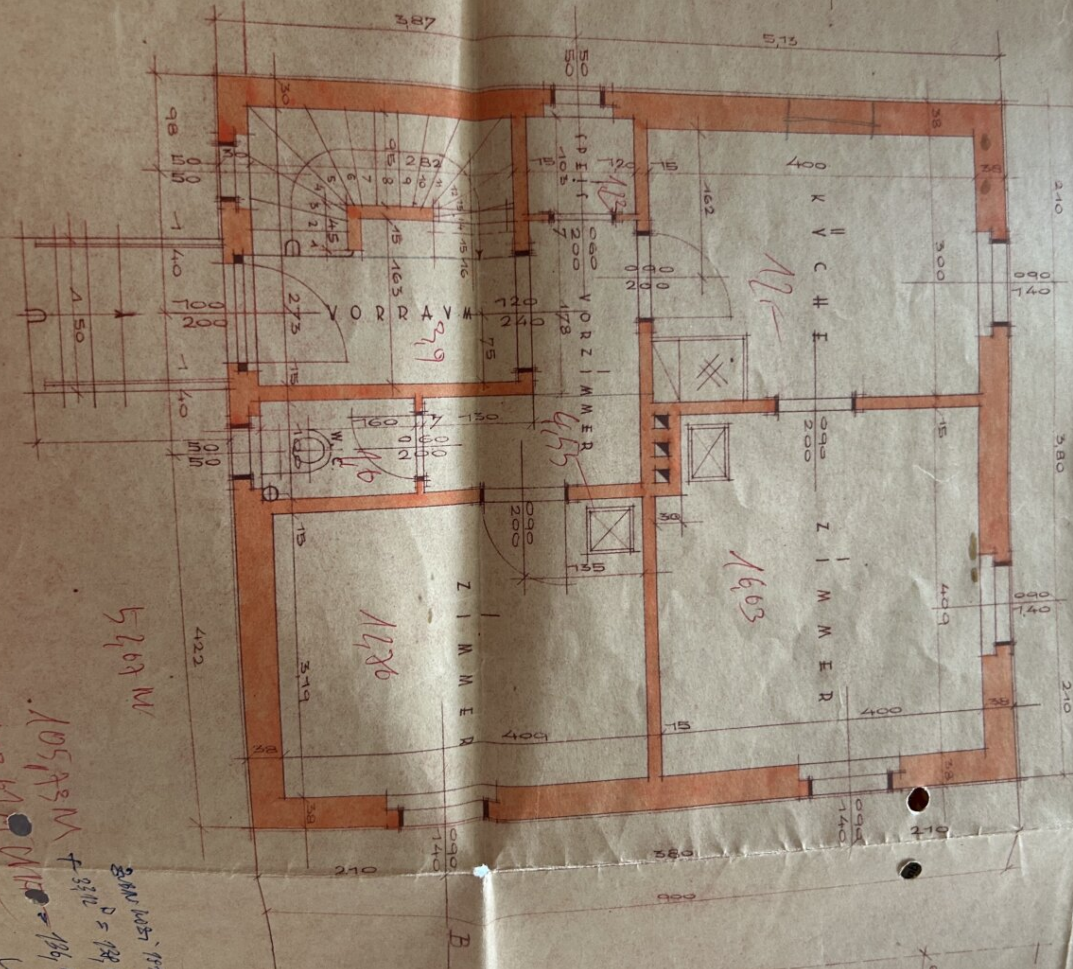
Planung	Entwurf
Projekt	Errichtung einer Eingangsüberdachung 9560 Feldkirchen
Bauherr	Gerhard und Regina GASSER

FELD KIRCHEN A.V.S.V.T. 1932



1150

800



Objektbeschreibung

Grundstück 1041 m² wird Parifiziert (geteilt) auf 460 m² in Vorbereitung bei Notar und Vermessungsbüro.

Sollten Sie eine Finanzierung benötigen, vereinbaren wir gerne einen unverbindlichen Beratungstermin bei unseren Spezialisten der Volksbank Kärnten eG für Sie.

Wir bitten Sie aus rechtlichen Gründen, Anfragen zur Liegenschaft ausschließlich per E-Mail an **georg.fischer@vbktn.at** zu stellen.

Info unter:

VB Realitäten, Georg Fischer,

Handy: [0650 77 41 541](tel:06507741541)

T: [+43 \(0\)5 09 09-8011](tel:+430509098011)

F: [+43 \(0\)5 09 09-9011](tel:+430509099011)

M: georg.fischer@vbktn.at

Besuchen Sie uns auf unserer Homepage unter www.volksbank-kaernten.at/immobilien

Noch nichts gefunden? Wir informieren Sie über geeignete Immobilienangebote noch vor allen anderen.

Legen Sie jetzt Ihren individuellen Suchagenten unter folgendem Link an. Wir schicken Ihnen passende Immobilien exklusiv zu.

[Suchagent anlegen](#)

Der Vermittler ist als Doppelmakler tätig.

Infrastruktur / Entfernungen

Gesundheit

Arzt <500m

Apotheke <500m

Krankenhaus <1.000m

Kinder & Schulen

Schule <500m

Kindergarten <1.000m

Höhere Schule <500m

Nahversorgung

Supermarkt <500m

Bäckerei <500m

Einkaufszentrum <500m

Sonstige

Bank <500m

Geldautomat <500m

Post <500m

Polizei <1.000m

Verkehr

Bus <500m

Bahnhof <1.500m

Flughafen <2.500m

Angaben Entfernung Luftlinie / Quelle: OpenStreetMap