

Teilmöbliertes Traumhaus in einer Kleingartensiedlung mit Pool, Garten und einem Wohnkeller



Objektnummer: 4356/337

Eine Immobilie von RealGoodLiving Real Estate Services GmbH

Zahlen, Daten, Fakten

Art:	Haus
Land:	Österreich
PLZ/Ort:	1210 Wien
Möbliert:	Voll
Wohnfläche:	130,00 m²
Bäder:	2
WC:	3
Kaufpreis:	650.000,00 €

Ihr Ansprechpartner

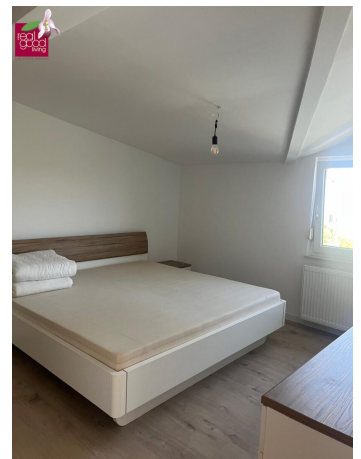


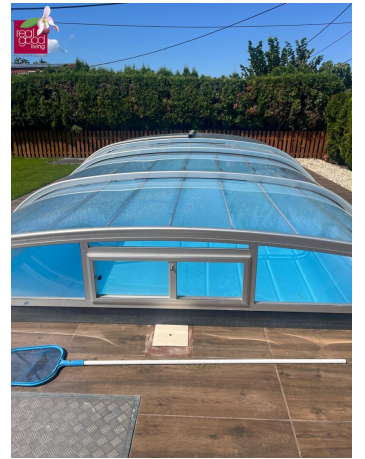
Amadea Fritsch

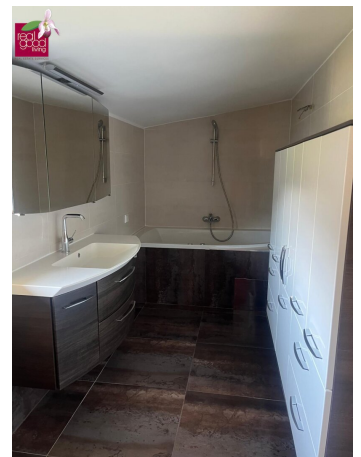
RealGoodLiving Real Estate Services GmbH
Eßlinggasse 7/5
1010 Wien

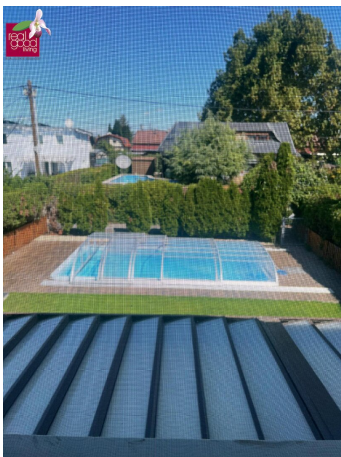
T +43 1 890 01 52
H +43 699 100 27 767

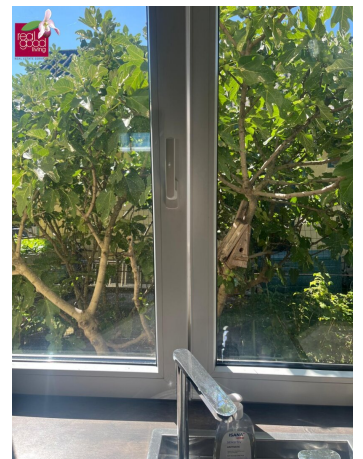
Gerne stehe ich Ihnen für weitere Informationen oder einen Besichtigungstermin zur Verfügung.

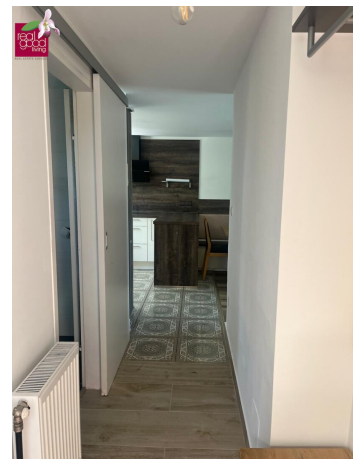


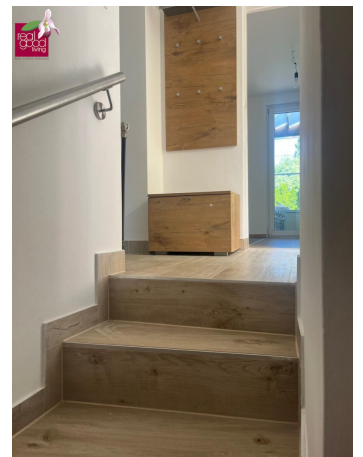
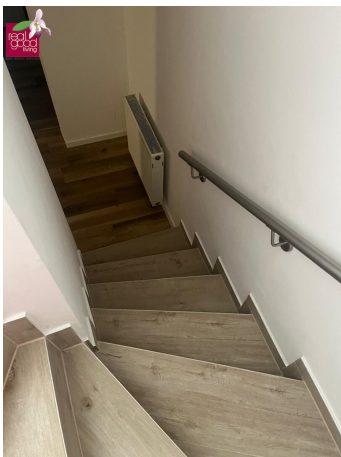


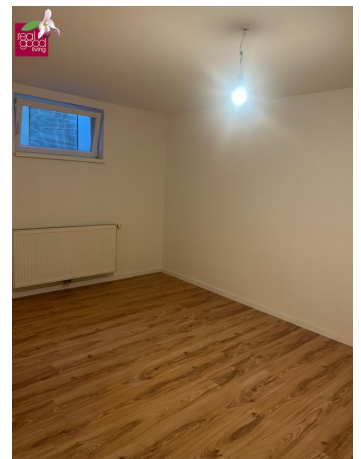














Objektbeschreibung

Dieses wunderschöne Einfamilienhaus befindet sich auf einem Eigengrund und hat folgende (T)Raumaufteilung:

Über das Eingangstor gelangt man in den Garten, in dem der überdachte Pool, die Terrasse und der Hauseingang zu finden sind.

Dieses wunderschöne Haus auf 3 Ebenen befindet sich in sehr guter Lage des 21. Bezirks, in einer Kleingartenvereinssiedlung und hat folgende (T)Raumaufteilung:

Großer Garten mit überdachtem Pool

Abgang in den Wohnkeller mit 2 Zimmern und einer Toilette, Aufgang in das Erdgeschoss

Eingangsbereich, Toilette, halboffene Küche und das schöne Wohnzimmer

Aufgang in das Obergeschoss

2 Zimmer, Badezimmer

Hinweis gemäß Energieausweisvorlagegesetz: Ein Energieausweis wurde vom Eigentümer bzw. Verkäufer, nach unserer Aufklärung über die generell geltende Vorlagepflicht, sowie Aufforderung zu seiner Erstellung noch nicht vorgelegt. Daher gilt zumindest eine dem Alter und der Art des Gebäudes entsprechende Gesamtenergieeffizienz als vereinbart. Wir übernehmen keinerlei Gewähr oder Haftung für die tatsächliche Energieeffizienz der angebotenen Immobilie.

Wir weisen darauf hin, dass zwischen dem Vermittler und dem zu vermittelnden Dritten ein familiäres oder wirtschaftliches Naheverhältnis besteht.

Der Vermittler ist als Doppelmakler tätig.

Infrastruktur / Entfernungen

Gesundheit

Arzt <1.000m
Apotheke <1.000m
Klinik <3.000m
Krankenhaus <2.500m

Kinder & Schulen

Schule <1.000m

Kindergarten <500m
Universität <2.000m
Höhere Schule <3.500m

Nahversorgung

Supermarkt <1.000m
Bäckerei <1.000m
Einkaufszentrum <1.000m

Sonstige

Bank <1.000m
Geldautomat <1.000m
Post <1.000m
Polizei <1.000m

Verkehr

Bus <500m
U-Bahn <1.000m
Straßenbahn <2.500m
Bahnhof <500m
Autobahnanschluss <3.000m

Angaben Entfernung Luftlinie / Quelle: OpenStreetMap