

Großzügiges Wohnhaus in Zentrumsnähe !!



Objektnummer: 1286937

Eine Immobilie von Power Immobilien Gypser e.U.

Zahlen, Daten, Fakten

Art:	Haus
Land:	Österreich
PLZ/Ort:	5230 Mattighofen
Baujahr:	1958
Alter:	Altbau
Wohnfläche:	180,00 m ²
Zimmer:	7
Keller:	20,00 m ²
Heizwärmebedarf:	179,00 kWh / m ² * a
Gesamtenergieeffizienzfaktor:	A+ 2,19
Kaufpreis:	465.000,00 €

Ihr Ansprechpartner



Sylvia Gypser

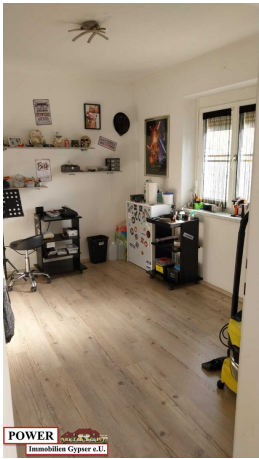
Power Immobilien Gypser e.U.
Höllersberg 29
5222 Munderfing

T +43 7742 61155
H +43 664 31 31 066

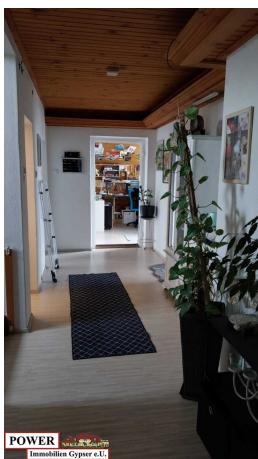
Gerne stehe ich Ihnen für weitere Informationen oder einen Besichtigungstermin zur Verfügung.











Objektbeschreibung

Sie suchen Platz für Ihre Familie !!

Dieses großzügige Wohnhaus bietet viele Möglichkeiten.

Das Objekt besticht nicht nur durch seine großzügige Fläche, sondern auch durch seine hellen und geräumigen Zimmer.

Hier können Sie Ihrer Kreativität freien Lauf lassen und die Räume ganz nach Ihren Wünschen gestalten.

Ob als Schlafzimmer, Arbeitszimmer oder Spielzimmer für die Kinder - hier ist für jeden Bedarf und jeden Geschmack etwas dabei.

Ein weiterer Pluspunkt dieses Hauses ist sein gepflegter Zustand.

Die Immobilie wurde **stets liebevoll und sorgfältig instand gehalten und renoviert (Fenster 2007 / Dach / Heizung 2006 usw.),**

sodass Sie sich **nach dem Einzug wie zu Hause** fühlen werden.

Ein weiteres Highlight ist der wunderschöne großzügige Garten, der zum Entspannen und Verweilen einlädt.

Er besticht auch durch ein schönes Gartenhaus aus Holz.

Genießen Sie die sonnigen Tage auf der Terrasse und lassen Sie die Seele baumeln. Auch für Kinder bietet der Garten viel Platz zum Spielen und Toben.

Es gibt genügend Platz für Sie und Ihre Familie, um sich in Ihrem neuen Zuhause wohlfühlen.

Für Autos gibt es eine sehr großzügige Doppelgarage und Parkplätze. Nebenräume wie z.B. eine Werkstatt mit Unterkellerung oder Abstellräume sind vorhanden.

Die **Verkehrsanbindung ist optimal**. Mit einer **Bushaltestelle** und dem **nahegelegenen Bahnhof** sind Sie bestens angebunden und können

bequem und schnell in die umliegenden Städte und Gemeinden gelangen.

Sie möchten Ihren Alltag bequem und stressfrei gestalten? Kein Problem, denn in unmittelbarer Nähe befinden sich alle wichtigen

Einrichtungen und Geschäfte des täglichen Bedarfs.

Hier werden Sie sich rundum wohlfühlen und nichts vermissen.

Zögern Sie nicht länger und sichern Sie sich noch heute Ihr neues Haus in Mattighofen.

Kommen Sie vorbei und überzeugen Sie sich selbst von diesem einzigartigen Angebot.

Wir freuen uns auf Ihren Besuch!

Noch nichts gefunden? Wir informieren Sie über geeignete Immobilienangebote noch vor allen anderen.

Legen Sie jetzt Ihren individuellen Suchagenten unter folgendem Link an. Wir schicken Ihnen passende Immobilien exklusiv vorab zu.

[Suchagent anlegen](https://power-immobilien-gypser.service.immo/registrieren/de) - <https://power-immobilien-gypser.service.immo/registrieren/de>

Der Vermittler ist als Doppelmakler tätig.

Infrastruktur / Entfernungen

Gesundheit

Arzt <500m

Apotheke <500m

Kinder & Schulen

Schule <1.000m

Kindergarten <500m

Nahversorgung

Supermarkt <500m

Bäckerei <500m

Einkaufszentrum <500m

Sonstige

Bank <500m

Geldautomat <500m

Post <1.000m

Polizei <500m

Verkehr

Bus <500m

Bahnhof <500m

Angaben Entfernung Luftlinie / Quelle: OpenStreetMap