

## Stilvolle Altbau-Eleganz trifft modernen Wohnkomfort



**Objektnummer: 11069**

**Eine Immobilie von Accenta Immobilien e.U.**

## Zahlen, Daten, Fakten

Adresse	Paulusgasse 5
Art:	Wohnung
Land:	Österreich
PLZ/Ort:	1030 Wien
Baujahr:	2025
Zustand:	Erstbezug
Alter:	Altbau
Wohnfläche:	30,55 m <sup>2</sup>
Nutzfläche:	30,55 m <sup>2</sup>
Gesamtfläche:	30,55 m <sup>2</sup>
Zimmer:	1
Bäder:	1
WC:	1
Heizwärmebedarf:	C 56,69 kWh / m <sup>2</sup> * a
Gesamtenergieeffizienzfaktor:	C 1,25
Kaufpreis:	241.067,00 €
Provisionsangabe:	

3% des Kaufpreises zzgl. 20% USt.

## Ihr Ansprechpartner



**Michael Riedler**

Accenta Immobilien e.U.  
Georg-Sigl-Gasse 1/3  
1090 Wien





**Martina Schütz**

Vorname/Name

**Accenta Immobilien e.U.**

Name des Unternehmens/Immobilientreuhänder

**Eigentümerin**

Stellung im Unternehmen

**Wien**

Standort

**AT01011043**

Treuhänder-Nummer

**379995t**

Firmenbuchnummer

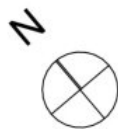
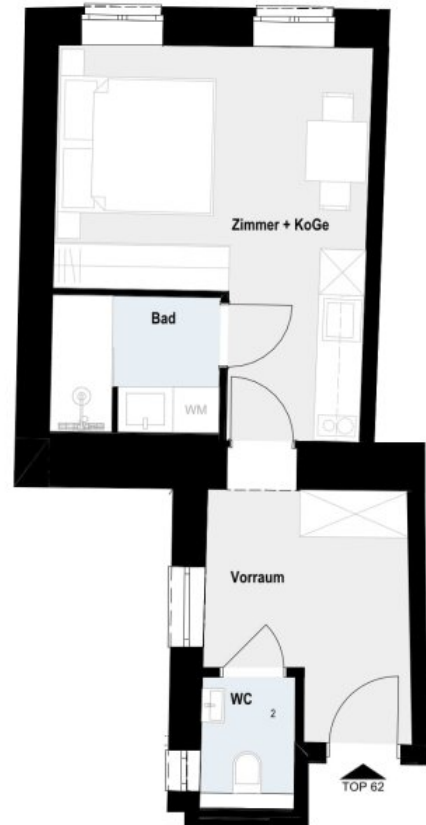
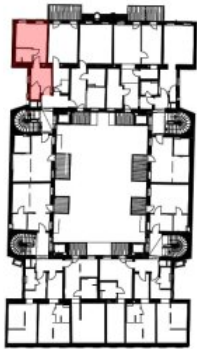
gültig bis

**12/2027**

# TOP 62

3. OBERGESCHOSS STIEGE 4

ÜBERSICHT LAGE DER WOHNUNG  
IM HAUS



# Objektbeschreibung

Alle Details zum Projekt finden Sie auch unter: [www.paulus5.at](http://www.paulus5.at)

## **Stilvolle Altbau-Eleganz trifft modernen Wohnkomfort**

Diese charmante 1-Zimmer-Wohnung vereint den eleganten Charakter eines Altbaus mit zeitgemäßem Wohnkomfort zu einem einzigartigen Wohnerlebnis. Dank eines durchdachten Raumkonzepts wird der verfügbare Platz optimal genutzt – ideal für stilbewusstes Wohnen auf kompakter Fläche.

Ruhig zum Innenhof gelegen, ist diese Wohnung eine kleine Oase mitten in der Stadt.

## **Cleveres Wohnkonzept mit durchdachter Raumaufteilung**

Über den geräumigen Vorraum gelangt man in den ca. 16,8 m<sup>2</sup> großen Wohn- u. Schlafbereich.

Das moderne Badezimmer überzeugt mit hochwertiger Ausstattung, einer bodentiefen Dusche sowie stilvollem Design. Das WC ist separat.

## **Hochwertig & klimaeffizient**

Das Gebäude befindet sich derzeit in der Sanierungsphase und wird hochwertig modernisiert sowie schlüsselfertig übergeben. Neben einer neuen, effizienten Heiztechnik erhält das Haus eine Photovoltaikanlage auf dem Dach.

Die umweltfreundliche **Luftwärmepumpe** sorgt für eine nachhaltige und kosteneffiziente Energieversorgung, indem sie die in der Umgebungsluft gespeicherte Wärme nutzt. Dies reduziert sowohl den Energieverbrauch als auch die Betriebskosten – ein echter Vorteil für Umwelt und Geldbörse.

## **Lage & Umgebung – Perfekte Balance aus Ruhe und urbanem Leben**

Das Projekt befindet sich in einer attraktiven Lage im 3. Bezirk, mit guter Anbindung an den öffentlichen Verkehr. Durch die beiden nahegelegenen U-Bahnstationen U3 Schlachthausgasse und U3 Kardinal-Nagl-Platz, ist die Innenstadt in knapp 10 Minuten erreichbar.

In unmittelbarer Nähe finden sich charmante Cafés, erstklassige Restaurants sowie alle Geschäfte des täglichen Bedarfs. Renommierte Schulen und Kindergärten sind ebenfalls schnell erreichbar.

Zudem bietet die Umgebung zahlreiche Naherholungsgebiete, wie Prater oder Donaukanal. Auch Wiens kulturelles Angebot, wie das Kunsthaus Wien und die Wiener Staatsoper sind in kurzer Zeit erreichbar.

**Noch nichts gefunden? Wir informieren Sie über geeignete Immobilienangebote noch vor allen anderen.**

Legen Sie jetzt Ihren individuellen Suchagenten unter folgendem Link an. Wir schicken Ihnen passende Immobilien exklusiv vorab zu.

[Suchagent anlegen](https://accenta-immobilien.service.immo/registrieren/de) - <https://accenta-immobilien.service.immo/registrieren/de>

Wir weisen darauf hin, dass zwischen dem Vermittler und dem zu vermittelnden Dritten ein familiäres oder wirtschaftliches Naheverhältnis besteht.

Der Vermittler ist als Doppelmakler tätig.

**Sie möchten Ihre Immobilie verkaufen oder vermieten?**

Vertrauen Sie auf unsere Erfahrung – mit geprüfter Qualität und transparenter Abwicklung.

Die Immobilien Card garantiert Ihnen, dass Sie mit einem geprüften Profi für Verkauf und Vermietung sprechen.

## **Infrastruktur / Entfernungen**

### **Gesundheit**

Arzt <175m

Apotheke <350m

Klinik <250m

Krankenhaus <300m

### **Kinder & Schulen**

Schule <125m

Kindergarten <150m

Universität <625m

Höhere Schule <600m

**Nahversorgung**

Supermarkt <125m

Bäckerei <225m

Einkaufszentrum <600m

**Sonstige**

Geldautomat <250m

Bank <375m

Post <375m

Polizei <375m

**Verkehr**

Bus <200m

U-Bahn <300m

Straßenbahn <275m

Bahnhof <375m

Autobahnanschluss <900m

Angaben Entfernung Luftlinie / Quelle: OpenStreetMap