

**Rendite-Hit: Anlegerwohnung mit
Sorglos-Vermietungs-Konzept | paulus5.at**



Objektnummer: 11016

Eine Immobilie von Accenta Immobilien e.U.

Zahlen, Daten, Fakten

Adresse	Paulusgasse 5
Art:	Wohnung
Land:	Österreich
PLZ/Ort:	1030 Wien
Zustand:	Erstbezug
Wohnfläche:	30,30 m ²
Gesamtfläche:	30,30 m ²
Zimmer:	1
Bäder:	1
WC:	1
Heizwärmebedarf:	C 56,69 kWh / m ² * a
Gesamtenergieeffizienzfaktor:	C 1,25
Kaufpreis:	213.349,00 €
Infos zu Preis:	

Preis Möbel- und Einrichtungspaket: € 23.310,00 zzgl. 20% USt.

Provisionsangabe:

3% des Kaufpreises zzgl. 20% USt.

Ihr Ansprechpartner



Michael Riedler

Accenta Immobilien e.U.
Georg-Sigl-Gasse 1/3











Martina Schütz

Vorname/Name

Accenta Immobilien e.U.

Name des Unternehmens/Immobilienreuhänder

Eigentümerin

Stellung im Unternehmen

Wien

Standort

AT01011043

Treuhänder-Nummer

379995t

Firmenbuchnummer

gültig bis

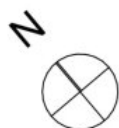
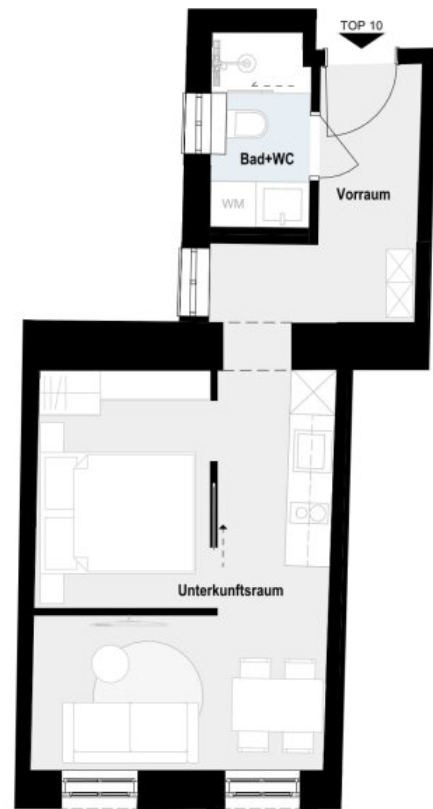
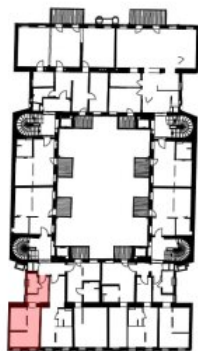
12/2027



TOP 10

2. OBERGESCHOSS STIEGE 1

ÜBERSICHT LAGE DER WOHNUNG
IM HAUS



Objektbeschreibung

Alle Details zum Projekt finden Sie auch unter: www.paulus5.at

Das Projekt

Die Paulusgasse 5 befindet sich in exzellenter Stadtlage mit optimaler Verkehrsanbindung und perfekter Infrastruktur. Es entstehen 57 neue, moderne und energieeffiziente Eigentumswohnungen mit knapp 2.900 m² Wohnfläche und ca. 500m² Freifläche. 65% der Eigentumswohnungen sind für Eigennutzer und 35% für Anleger mit einem innovativen Vorsorge-Wohnungs-Modell mit Sorglos-Vermietungs-Konzept und überdurchschnittlichen Renditen geplant. Das Projekt besteht aus insgesamt vier Gebäudeteilen (4. Stiegen) mit großem Innenhof, einem neu aufgestockten Dachgeschoß, sowie die zwei Townhouses in Innenlage. Die Bestandswohnungen in den Hauptgebäuden werden vollständig und hochwertig saniert, viele davon mit einem neuen Balkon ausgestattet, das Heiz-Kühlsystem wird durch eine nachhaltige zentrale Luftwärmepumpe ersetzt, bei jeder Stiege wird ein Aufzug installiert, der große Innenhof wird begrünt. Das Gebäude wird aufgestockt und in den zwei 2 Dachgeschoßen entstehen 7 neue Wohnungen mit Außenflächen. Im hinteren Teil des Gebäudes entstehen zwei Townhouses mit Grünflächen.

Anlegerwohnungen auf Stiege 1 & 2

Vorsorge-Wohnungs-Modell mit Sorglos-Vermietungs-Konzept:

- professionelles, zentrales Management übernimmt die Verwaltung und Verrechnung
- 28 Apartments für Kurzzeitvermietung mit gewerblichem Betreiber
- 2 Wohnungen mit **langfristigen Mietverträgen (Top 4-5 | Top 30)**
- Mieteinnahmen (Kurz- und Langzeitvermietung) in gemeinsamen Mietenpool
- Kalkulierte Mietrendite über 4% pro Jahr

Zentrales Management

Ein professionelles, zentrales Management übernimmt sämtliche Verwaltungsaufgaben:

- Vermietung (Kurz- und Langzeit)
- Mietvertragsabwicklung und Mieterbetreuung
- Wartung und Instandhaltung
- Abwicklung aller Betriebs- und Nebenkosten
- Rechtliche Betreuung und Einhaltung gesetzlicher Vorgaben

Dieses Rundum-sorglos-Paket ermöglicht Eigentümern eine passive, risikoreduzierte Kapitalanlage, da der gesamte organisatorische Aufwand ausgelagert wird.

Mietenpool - Einheitliche Rendite für alle Eigentümer

Alle Mieteinnahmen fließen in einen gemeinsamen „Mientopf“, wodurch Anleger stabile Erträge erzielen. Dieses Modell minimiert das Risiko von Leerstand, da die Einnahmen anteilmäßig auf alle Eigentümer verteilt werden.

Professionelles Management für eine sorgenfreie Kapitalanlage

Ein professionelles Management übernimmt sämtliche Aufgaben rund um die Kurzzeitvermietung, von der Buchung über die Wartung bis hin zu den rechtlichen Aspekten. Für Investoren bedeutet dies eine mühelose Kapitalanlage ohne administrativen Aufwand.

Lage und Umgebung der Paulusgasse 5, 1030 Wien

Das Projekt befindet sich in einer attraktiven Lage im 3. Bezirk, mit guter Anbindung an den öffentlichen Verkehr. Durch die beiden nahegelegenen U-Bahnstationen U3 Schlachthausgasse und U3 Kardinal-Nagl-Platz, ist die Innenstadt in knapp 10 Minuten erreichbar. Auch die Nähe zu beliebten Sehenswürdigkeiten, wie dem Stephansplatz, macht die besonders für Kurzzeitmieter attraktiv. Zudem bietet die Umgebung zahlreiche Naherholungsgebiete, wie Prater oder Donaukanal. Auch Wiens kulturelles Angebot, wie das Kunsthaus Wien und die Wiener Staatsoper sind in kurzer Zeit erreichbar.

Ausstattung

Die gut durchdachten und kompakt geplanten Apartments mit einer Größe von ca. 29 - 44 m²

werden komplett möbliert verkauft. Die moderne und hochwertige Ausstattung entspricht Hotelstandards – von voll ausgestatteten Küchen inklusive Kochutensilien über hochwertige Betten bis hin zu modernen Fernsehern. Jedes Detail wurde sorgfältig auf die Bedürfnisse der Mieter abgestimmt, um eine komfortable und praktische Nutzung zu gewährleisten.

Kaufpreise

Netto-Kaufpreise* liegen zwischen € 158.000,- und € 402.000,- (zzgl. 20% USt) - *Möbel- und Einrichtungspaket ist NICHT im Kaufpreis enthalten. Die Preise sind beim jeweiligen Objekt angeführt.

Hinweis

Sämtliche Bilder, Visualisierungen und Pläne, die in den Inseraten verwendet werden, dienen als Referenz. Die gezeigte Einrichtung und Fotos sind beispielhaft und können von der tatsächlichen Einrichtung oder Layout abweichen. Die Angaben beruhen auf Informationen des Verkäufers.

Noch nichts gefunden? Wir informieren Sie über geeignete Immobilienangebote noch vor allen anderen.

Legen Sie jetzt Ihren individuellen Suchagenten unter folgendem Link an. Wir schicken Ihnen passende Immobilien exklusiv vorab zu.

[Suchagent anlegen](https://accenta-immobilien.service.immo/registrieren/de) - <https://accenta-immobilien.service.immo/registrieren/de>

Wir weisen darauf hin, dass zwischen dem Vermittler und dem zu vermittelnden Dritten ein familiäres oder wirtschaftliches Naheverhältnis besteht.

Der Vermittler ist als Doppelmakler tätig.

Sie möchten Ihre Immobilie verkaufen oder vermieten?

Vertrauen Sie auf unsere Erfahrung – mit geprüfter Qualität und transparenter Abwicklung.

Die Immobilien Card garantiert Ihnen, dass Sie mit einem geprüften Profi für Verkauf und Vermietung sprechen.

Infrastruktur / Entfernungen

Gesundheit

Arzt <175m

Apotheke <350m
Klinik <250m
Krankenhaus <300m

Kinder & Schulen

Schule <125m
Kindergarten <150m
Universität <625m
Höhere Schule <600m

Nahversorgung

Supermarkt <125m
Bäckerei <225m
Einkaufszentrum <575m

Sonstige

Geldautomat <250m
Bank <375m
Post <375m
Polizei <375m

Verkehr

Bus <200m
U-Bahn <300m
Straßenbahn <275m
Bahnhof <375m
Autobahnanschluss <900m

Angaben Entfernung Luftlinie / Quelle: OpenStreetMap