

*****ERSTBEZUG-2-Zimmer-Neubauwohnung mit Loggia in
ruhiger Innenhoflage*****



Objektnummer: 1994/95

Eine Immobilie von SMI Immobilien

Zahlen, Daten, Fakten

Art:	Wohnung
Land:	Österreich
PLZ/Ort:	1200 Wien
Baujahr:	1970
Alter:	Neubau
Wohnfläche:	57,00 m ²
Nutzfläche:	65,00 m ²
Gesamtfläche:	65,00 m ²
Zimmer:	2
Bäder:	1
WC:	1
Keller:	2,00 m ²
Heizwärmebedarf:	B 49,90 kWh / m ² * a
Gesamtenergieeffizienzfaktor:	C 1,57
Kaufpreis:	289.000,00 €
Betriebskosten:	156,11 €
USt.:	16,23 €
Provisionsangabe:	

3% des Kaufpreises zzgl. 20% USt.

Ihr Ansprechpartner

Sven Mayer

SMI Immobilien
Sagedergasse 21A/1/12
1120 Wien

H +43 67764221188

Gerne stehe ich Ihnen für weitere Informationen oder einen Besichtigungstermin zur Verfügung.

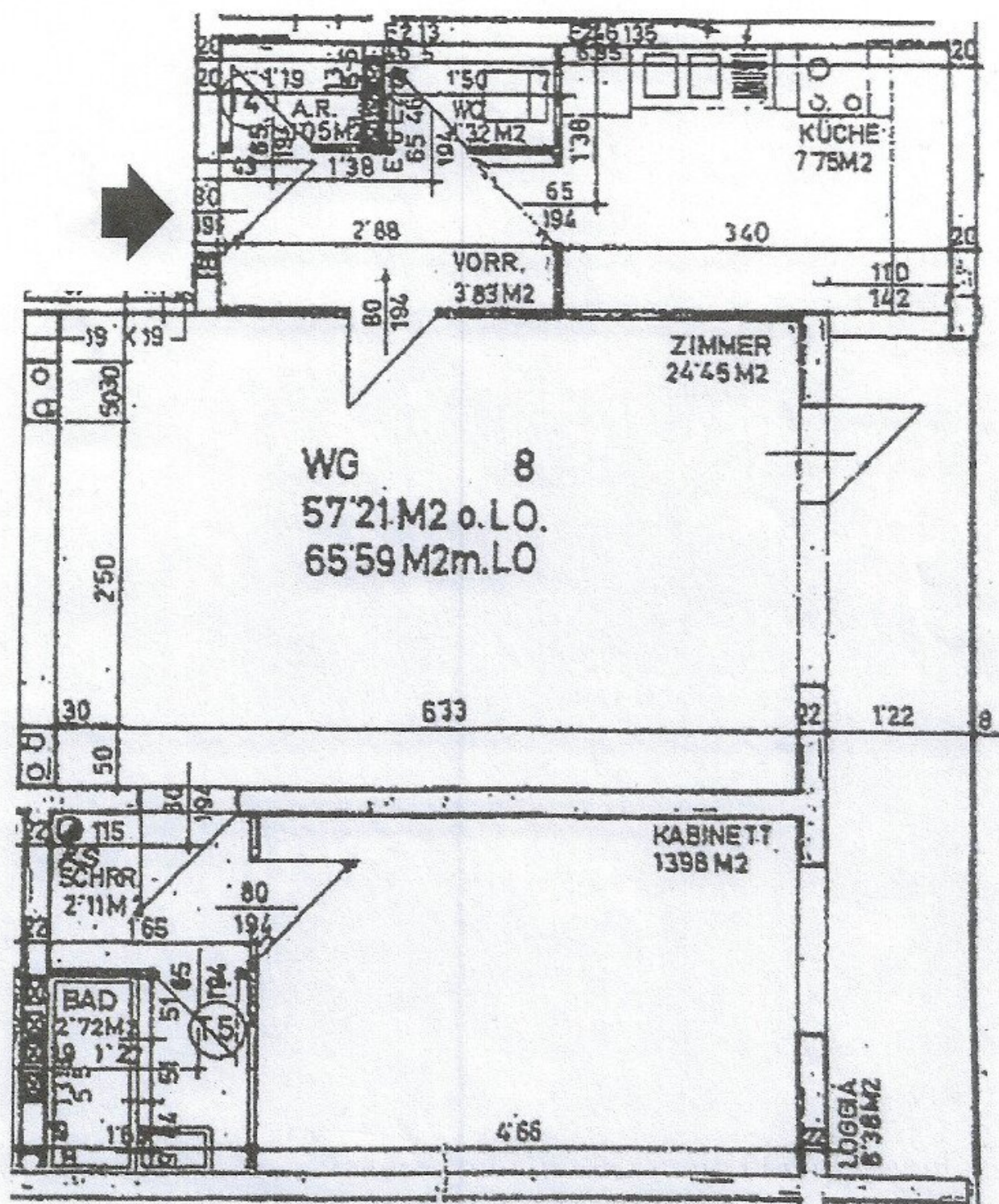












Objektbeschreibung

Zum Verkauf gelangt diese hochwertig sanierte 2-Zimmer-Neubauwohnung mit Loggia in Donaunähe

Raumaufteilung

- Vorraum
- Wohnküche
- Badezimmer mit Dusche
- Separates WC
- Abstellraum
- Schlafzimmer
- Loggia

Ausstattung

- Eichenparkettboden
- Klimaanlage
- WM-Anschluss

- Mehrfach verglaste Fenster
- Modernes Bad im Designflair
- Hochwertige Markenküche
- Kellerabteil zugehörig
- Uvm.

Wir weisen darauf hin, dass zwischen dem Vermittler und dem zu vermittelnden Dritten ein familiäres oder wirtschaftliches Naheverhältnis besteht.

Der Vermittler ist als Doppelmakler tätig.

Infrastruktur / Entfernungen

Gesundheit

Arzt <500m
 Apotheke <500m
 Klinik <500m
 Krankenhaus <500m

Kinder & Schulen

Schule <500m
 Kindergarten <500m
 Universität <500m
 Höhere Schule <1.000m

Nahversorgung

Supermarkt <500m
 Bäckerei <500m
 Einkaufszentrum <500m

Sonstige

Geldautomat <500m
 Bank <500m

Post <500m
Polizei <500m

Verkehr

Bus <500m
U-Bahn <500m
Straßenbahn <500m
Bahnhof <500m
Autobahnanschluss <1.500m

Angaben Entfernung Luftlinie / Quelle: OpenStreetMap