

SINGLEWOHNUNG - Heizkosten inklusive!



Objektnummer: 7882/12484

Eine Immobilie von BIT Immobilien Handelsg.m.b.H.

Zahlen, Daten, Fakten

Art:	Wohnung
Land:	Österreich
PLZ/Ort:	7100 Neusiedl am See
Wohnfläche:	25,00 m ²
Zimmer:	1
Bäder:	1
WC:	1
Heizwärmebedarf:	E 186,00 kWh / m ² * a
Gesamtenergieeffizienzfaktor:	2,33
Gesamtmiete	447,34 €
Kaltmiete (netto)	320,00 €
Kaltmiete	409,16 €
Betriebskosten:	85,66 €
Heizkosten:	38,18 €
Sonstige Kosten:	3,50 €
Provisionsangabe:	

Gemäß Erstauftraggeberprinzip bezahlt der Abgeber die Provision.

Ihr Ansprechpartner

Brigitte KIRCHMAYER

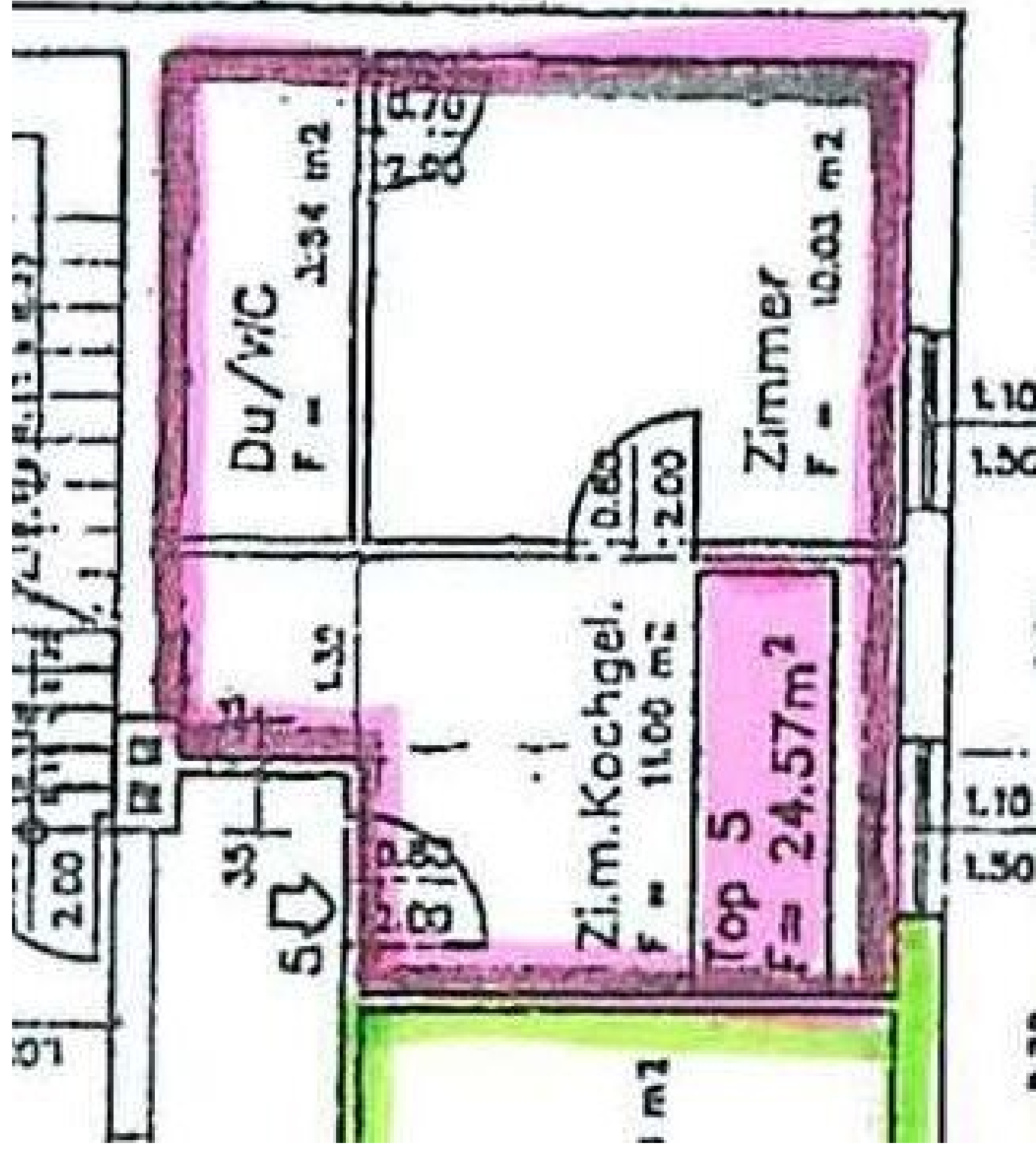
BIT Immobilien Handelsg.m.b.H.
Hauptplatz 10-11
2460 Bruck/Leitha

T +43 2162 64764
H + 43 676 435 45 97

Gerne stehe ich Ihnen für weitere Informationen oder einen Besichtigungstermin zur Verfügung.







Objektbeschreibung

KLEIN - FEIN - MEIN - Supermärkte und Busstation in der Nähe!

Die Singlewohnung befindet sich in einer kleinen, privaten Mietwohnungsanlage mit nur 9 Wohnungen.

Die Wohnung wird auf 5 Jahre vermietet und ist wie folgt aufgeteilt:

- Wohn-Küche mit neuer Küche**
- Schlafzimmer**
- Duschbad mit WC**
- Kellerabteil**

Beheizt wird die Wohnung mit einer neuen Gaszentralheizung, die erst vor wenigen Monaten neu installiert wurde. Die Heiz- und Warmwasserkosten sind in der monatlichen Gesamtmiete bereits enthalten!

Hundehaltung nicht erlaubt!

Der kleine Innenhofgarten kann von allen Mietern gemeinsam genutzt werden.

Wir weisen darauf hin, dass zwischen dem Vermittler und dem zu vermittelnden Dritten ein familiäres oder wirtschaftliches Naheverhältnis besteht.

Der Immobilienmakler erklärt, dass er – entgegen dem in der Immobilienwirtschaft üblichen Geschäftsgebrauch des Doppelmaklers – einseitig nur für den Vermieter tätig ist.

Infrastruktur / Entfernungen

Gesundheit

Arzt <500m

Apotheke <1.000m

Klinik <9.000m

Kinder & Schulen

Schule <2.000m

Kindergarten <1.000m

Nahversorgung

Supermarkt <500m

Bäckerei <500m

Einkaufszentrum <2.000m

Sonstige

Bank <1.000m

Geldautomat <1.000m

Post <1.500m

Polizei <3.000m

Verkehr

Bus <500m

Autobahnanschluss <2.500m

Bahnhof <1.000m

Angaben Entfernung Luftlinie / Quelle: OpenStreetMap