

Kleines, modernes Bauträgerprojekt in 8570 Voitsberg



Objektnummer: 983

Eine Immobilie von TERRA MISSION REAL ESTATE Ges.m.b.H

Zahlen, Daten, Fakten

Art:	Wohnung
Land:	Österreich
PLZ/Ort:	8570 Voitsberg
Baujahr:	2027
Alter:	Neubau
Wohnfläche:	62,49 m ²
Nutzfläche:	100,56 m ²
Zimmer:	2
Bäder:	1
WC:	1
Terrassen:	1
Garten:	125,00 m ²
Keller:	13,04 m ²
Heizwärmebedarf:	C 63,00 kWh / m ² * a
Gesamtenergieeffizienzfaktor:	A 0,81
Kaufpreis:	234.000,00 €
Provisionsangabe:	

8.424,00 € inkl. 20% USt.

Ihr Ansprechpartner



Friedrich Kutschi

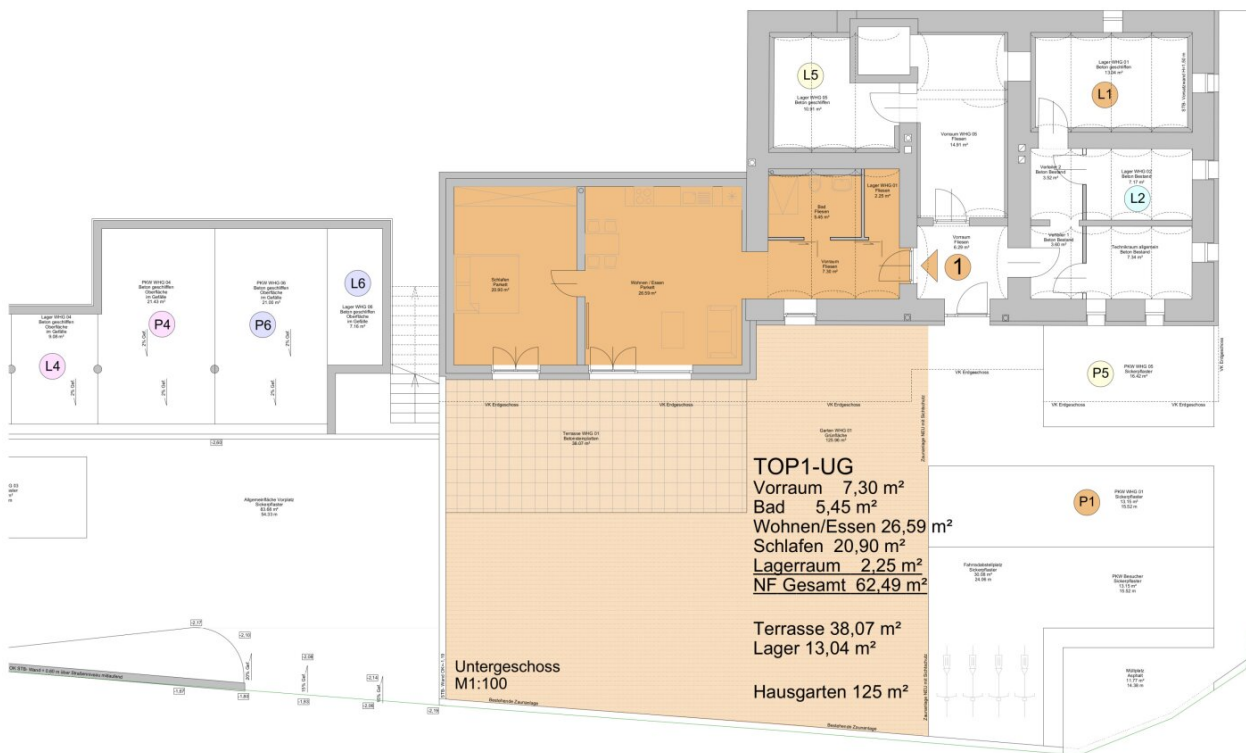
TERRA MISSION REAL ESTATE Ges.m.b.H
Tuchlauben 7A
1010 Wien









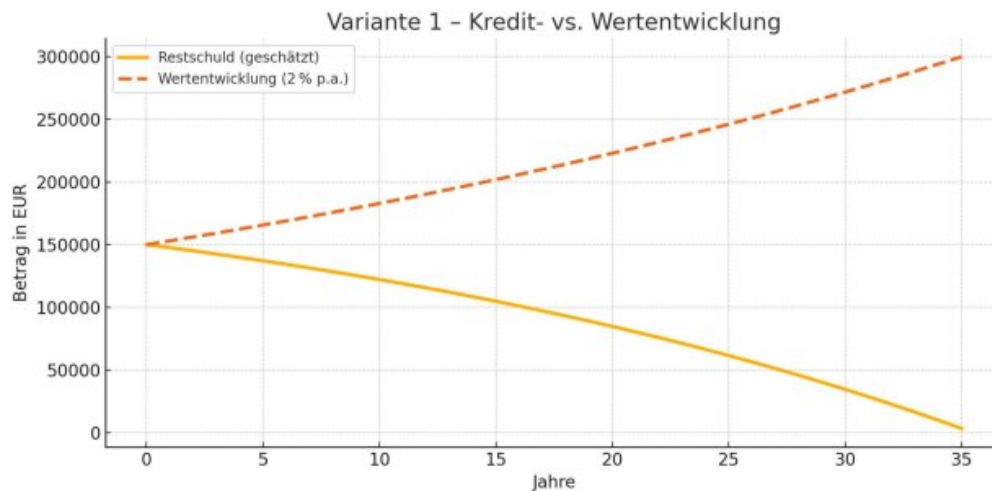


Finanzierungsbeispiele

Nachstehend finden Sie drei beispielhafte Finanzierungsvarianten für Wohnbaukredite mit einem Fixzinssatz von 2,99 % p.a. und einer Laufzeit von 35 Jahren. Diese Modelle sind zur Veranschaulichung gedacht und können je nach individueller Bonität und Situation variieren.

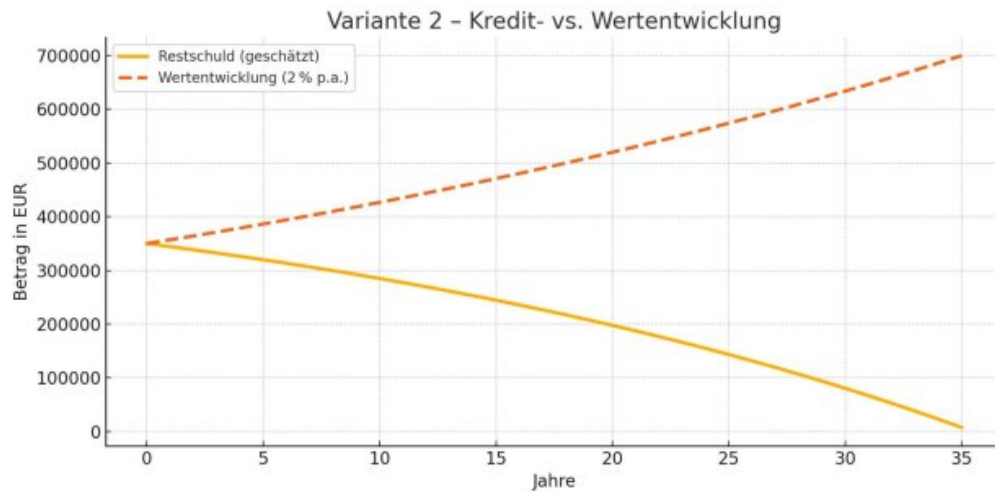
Variante 1:

- Kreditbetrag: EUR 150.000,00
- Laufzeit: 35 Jahre
- Fixzinssatz: 2,99% p.a.
- Monatliche Pauschalrate: EUR 576,44



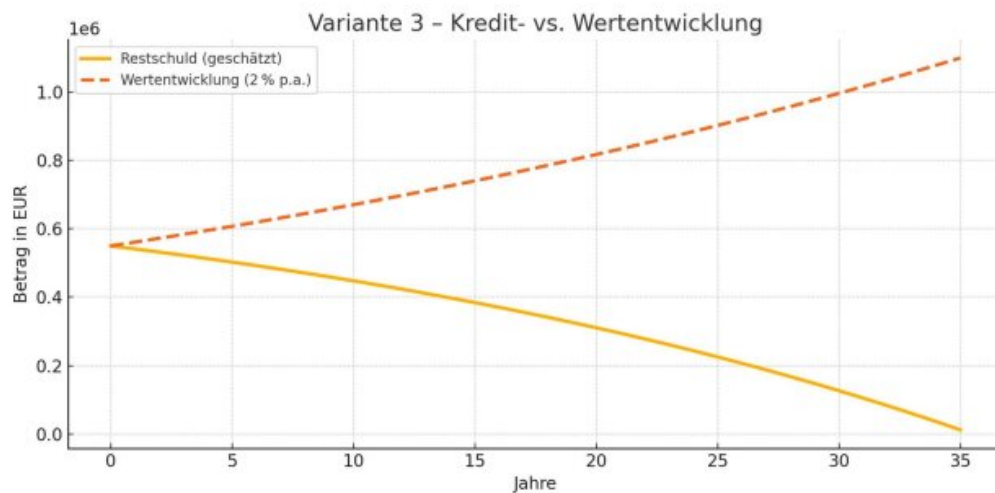
Variante 2:

- Kreditbetrag: EUR 350.000,00
- Laufzeit: 35 Jahre
- Fixzinssatz: 2,99% p.a.
- Monatliche Pauschalrate: EUR 1.345,02



Variante 3:

- Kreditbetrag: EUR 550.000,00
- Laufzeit: 35 Jahre
- Fixzinssatz: 2,99% p.a.
- Monatliche Pauschalrate: EUR 2.113,61



Hinweis: Diese Berechnungen sind unverbindliche Beispiele. Die endgültigen Konditionen richten sich nach den jeweiligen Bonitätskriterien und individuellen Rahmenbedingungen.

Objektbeschreibung

Das moderne Bauträgerprojekt in der Franz-Schöpfer-Gasse in 8570 Voitsberg zeichnet sich durch seine durchdachten Grundrisse, dem modernen Design und die perfekte Infrastruktur aus.

Für all jene Menschen, die KLASSE, statt MASSE bevorzugen ist dieses Projekt genau das Richtige !!!

Nur 5 Wohneinheiten in Objekt I und eine Wohneinheit im Baukörper II (Bestandsumbau Top 6, freistehendes Haus).

Außergewöhnlich und kompromisslos ist auch das Penthouse mit eigenem Lift direkt in den Vorraum.

Informieren Sie sich bei einem persönlichem Gespräch !

Aufpreis Stellplatz P1: € 12.500,--

Finanzierung: 10% Anzahlung - Restzahlung nach Fertigstellung bei Übergabe !

Der Vermittler ist als Doppelmakler tätig.

Infrastruktur / Entfernungen

Gesundheit

Arzt <500m

Apotheke <1.000m

Klinik <2.500m

Krankenhaus <1.000m

Kinder & Schulen

Schule <500m

Kindergarten <500m

Nahversorgung

Supermarkt <1.000m

Bäckerei <1.000m

Einkaufszentrum <1.500m

Sonstige

Geldautomat <1.000m

Bank <1.000m

Post <1.000m
Polizei <1.000m

Verkehr

Bus <500m
Bahnhof <1.500m

Angaben Entfernung Luftlinie / Quelle: OpenStreetMap