

Neuwertiges Zinshaus in Helpfau-Uttendorf



Objektnummer: 2087

Eine Immobilie von MK Immobilien treuhänder Mustafa Korkmaz

Zahlen, Daten, Fakten

Art:	Haus - Mehrfamilienhaus
Land:	Österreich
PLZ/Ort:	5261 Helpfau-Uttendorf
Baujahr:	2017
Zustand:	Neuwertig
Alter:	Neubau
Wohnfläche:	296,41 m²
Nutzfläche:	339,36 m²
Heizwärmebedarf:	B 42,30 kWh / m² * a
Gesamtenergieeffizienzfaktor:	A 0,79

Ihr Ansprechpartner

Mustafa Korkmaz

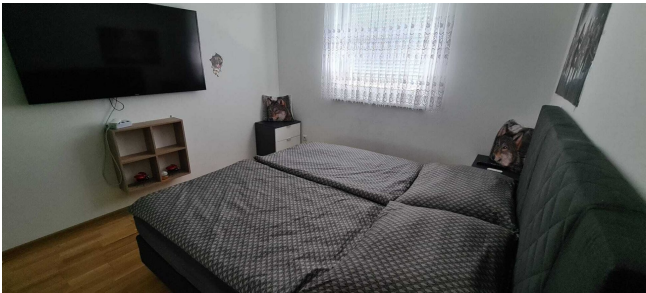
MK Immobilientreuhänder Mustafa Korkmaz
Alpenstraße 18
5020 Salzburg

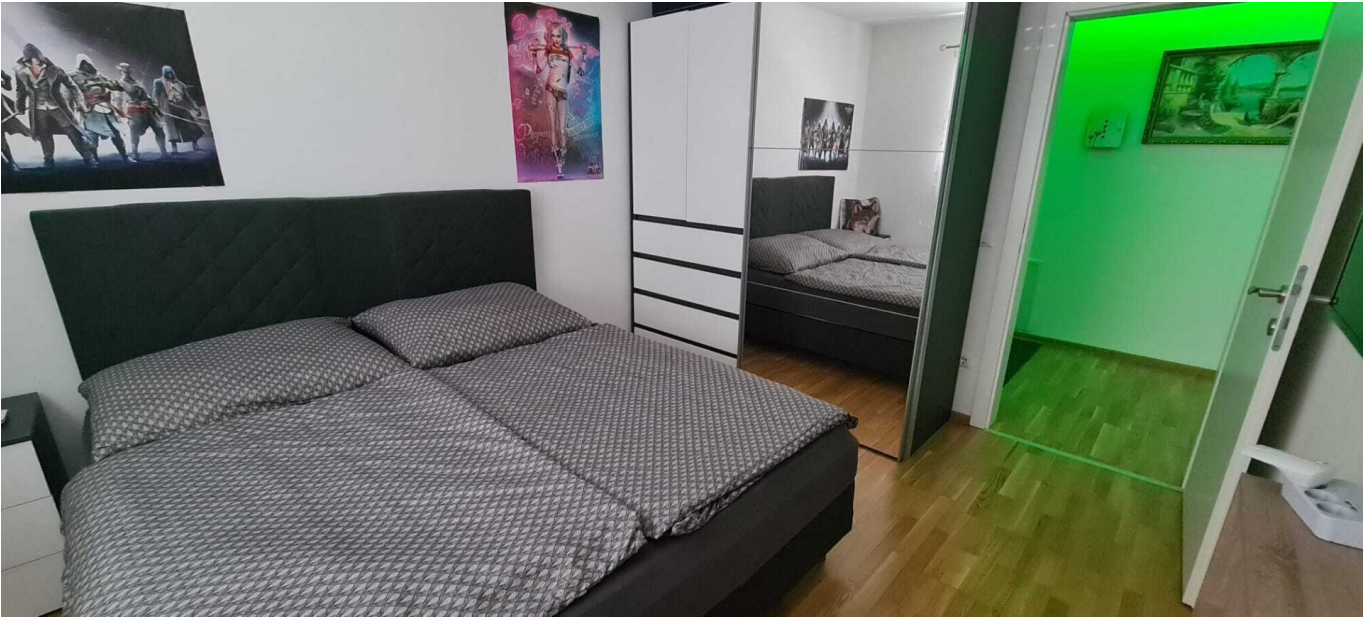
T +43 662 225311
H +43 676 66 44 220

Gerne stehe ich Ihnen für weitere Informationen oder einen Besichtigungstermin zur Verfügung.



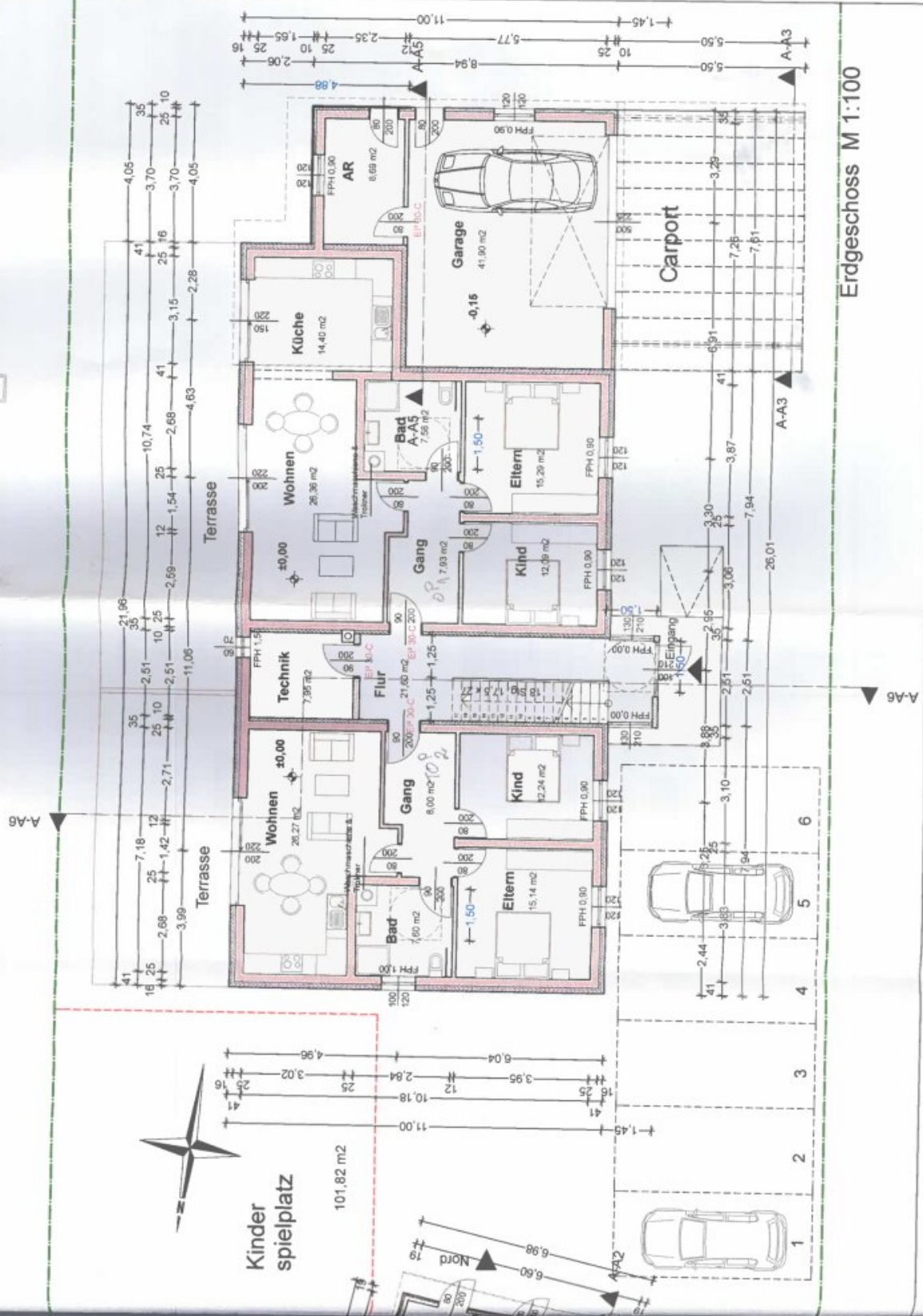


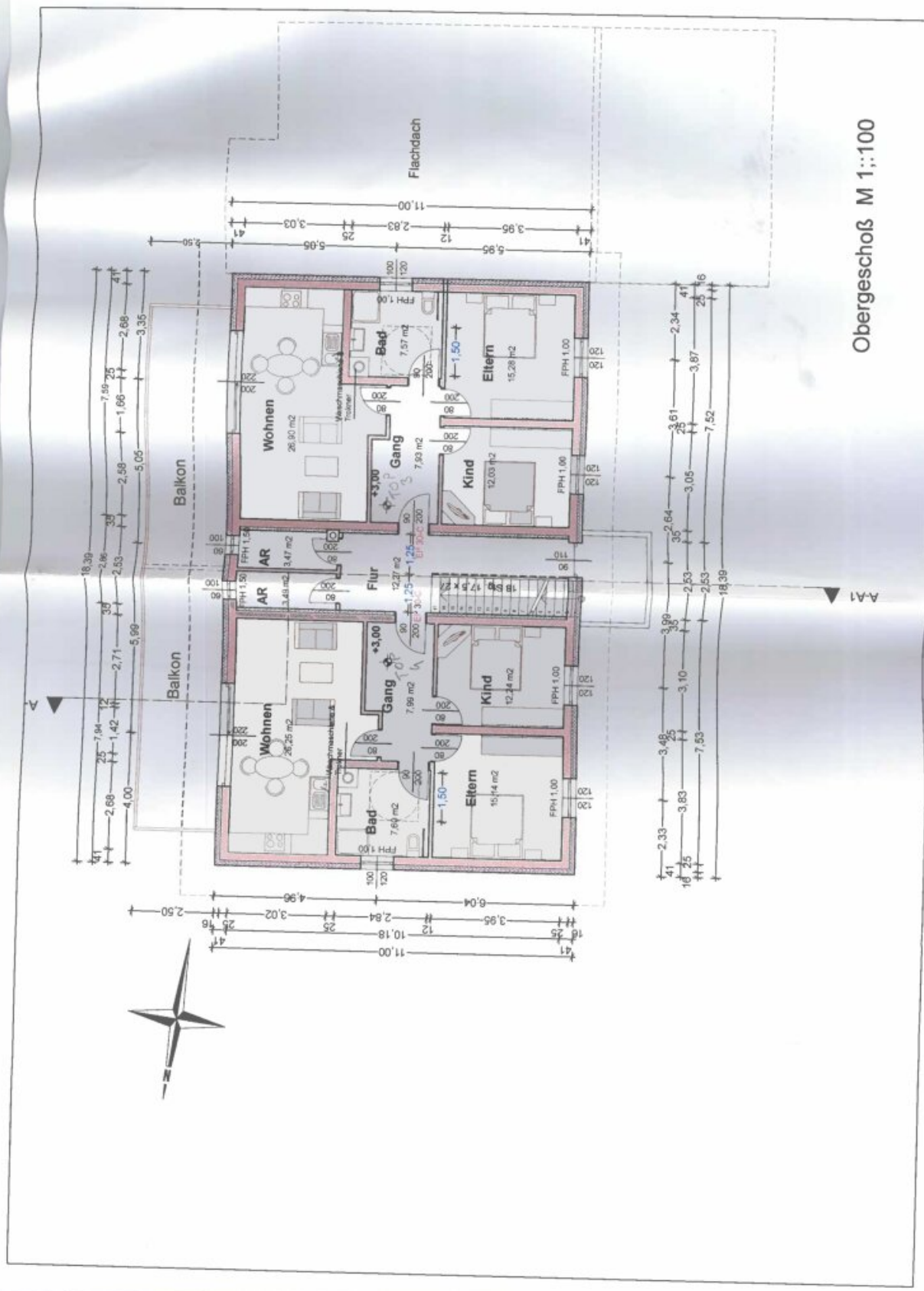












Obergeschoß M 1:100

Objektbeschreibung

Willkommen in Helpfau-Uttendorf – einem versteckten Juwel im Herzen Oberösterreichs! Hier erwartet Sie ein außergewöhnliches Zinshaus und Renditeobjekt, das nicht nur durch seine neuwertige Bauweise besticht, sondern auch durch die attraktive Lage und die zahlreichen Annehmlichkeiten, die es zu bieten hat.

Einer großzügigen Fläche von 339,36 m² eröffnet sich Ihnen hier eine hervorragende Investitionsmöglichkeit. Dieses Objekt ist ideal für Anleger, die auf der Suche nach einer wertstabilen und renditestarken Immobilie sind.

Das Zinshaus beeindruckt durch seine moderne Ausstattung. Die eleganten Parkettböden und die behagliche Fußbodenheizung schaffen ein angenehmes Wohnklima, während die hochwertige Einbauküche das Herzstück jeder Wohnung bildet. Hier wird Kochen zum Genuss – egal, ob für den Eigenbedarf oder für Ihre zukünftigen Mieter.

Die Immobilie bietet zudem ausreichend Stellplätze. Ein Carport, eine Garage sowie zusätzliche Parkplätze sind vorhanden, sodass sowohl Bewohner als auch Gäste stets bequem parken können. Eine Luftwärmepumpe sorgt für effiziente Wärme und trägt zu einem umweltfreundlichen Lebensstil bei.

Der Ausblick von den Wohnungen ist ein weiteres Highlight: genießen Sie den beruhigenden Grünblick, der Ihnen die Möglichkeit gibt, im Alltag zu entspannen und die Natur in vollen Zügen zu genießen.

Die Verkehrsanbindung ist hervorragend: Eine Busverbindung ermöglicht es Ihnen, die umliegenden Städte und Gemeinden schnell und unkompliziert zu erreichen. Zudem befindet sich ein Supermarkt in unmittelbarer Nähe, der für den täglichen Bedarf sorgt und somit die Lebensqualität Ihrer Mieter erheblich steigert.

Dieses Zinshaus in Helpfau-Uttendorf ist nicht nur ein Ort zum Wohnen, sondern ein Ort, der Lebensqualität und Investitionspotenzial vereint. Nutzen Sie die Gelegenheit, Teil dieser aufstrebenden Region zu werden und sichern Sie sich dieses attraktive Renditeobjekt.

Zögern Sie nicht – kontaktieren Sie uns für weitere Informationen oder einen Besichtigungstermin. Lassen Sie sich von dieser einzigartigen Immobilie begeistern und entdecken Sie die Möglichkeiten, die sie Ihnen bietet!

Infrastruktur / Entfernungen

Gesundheit

Arzt <2.000m

Apotheke <5.000m

Kinder & Schulen

Schule <2.000m

Kindergarten <2.000m

Nahversorgung

Supermarkt <1.000m

Bäckerei <1.500m

Einkaufszentrum <5.000m

Sonstige

Bank <1.500m

Geldautomat <1.500m

Post <2.000m

Polizei <5.500m

Verkehr

Bus <1.000m

Bahnhof <2.500m

Angaben Entfernung Luftlinie / Quelle: OpenStreetMap