

Kleine Wohnung mit RIESIGER Terrasse



Objektnummer: 7882/12497

Eine Immobilie von BIT Immobilien Handelsg.m.b.H.

Zahlen, Daten, Fakten

Art:	Wohnung
Land:	Österreich
PLZ/Ort:	2460 Bruck an der Leitha
Baujahr:	2025
Zustand:	Erstbezug
Alter:	Neubau
Wohnfläche:	45,53 m ²
Lagerfläche:	2,74 m ²
Zimmer:	2
Bäder:	1
WC:	1
Terrassen:	1
Stellplätze:	1
Heizwärmebedarf:	B 35,40 kWh / m ² * a
Gesamtenergieeffizienzfaktor:	A++ 0,50
Gesamtmiete	968,41 €
Kaltmiete (netto)	764,90 €
Kaltmiete	855,96 €
Betriebskosten:	91,06 €
Heizkosten:	18,21 €
USt.:	94,24 €
Provisionsangabe:	

Gemäß Erstauftraggeberprinzip bezahlt der Abgeber die Provision.

Ihr Ansprechpartner

Brigitte KIRCHMAYER

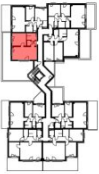
BIT Immobilien Handelsg.m.b.H.
Hauptplatz 10-11
2460 Bruck/Leitha

T +43 2162 64764









TOP 03A	
Wohnräume	45,51 m²
Terrasse	58,66 m²
Einlagerraum	2,74 m²



Objektbeschreibung

Exklusive NEUBAUMIETWOHNUGEN mit vielen Freiflächen

Am westlichen Stadtrand von Bruck an der Leitha entsteht eine moderne Mietwohnungsanlage, die stilvolles Wohnen mit nachhaltiger Gebäudetechnik vereint.

? Top-Anbindung per Bahn und A4: Nur 30 Min. nach Wien oder Bratislava und zu den beiden Flughäfen

? Alles in Reichweite: Schulen, Einkauf, Ärzte, Harrachpark, Freibad & mehr

Ein ZUHAUSE für alle, die mehr wollen – mehr Lebensqualität, mehr Komfort, mehr Zukunft.

In zwei Gebäudentrakte entstehen insgesamt zwanzig hochwertig ausgestattete, moderne Mietwohnungen mit **Wohnflächen zwischen 44 m² und 97 m²**. Alle Wohnungen und Nebenräume sind stufenlos erreichbar. In der Miete inkludiert ist bei jeder Wohnung ein **kostenloser ÜBERDACHTER Parkplatz**. Wohnungen mit 2 oder 3 Schlafzimmer **stehen sogar 2 Parkplätze** zur Verfügung.

Alle Wohnungen bieten großzügige **Balkone und Terrassen mit 16 - 58 m²**. Die Erdgeschosswohnungen verfügen zusätzlich über **eigene Gärten**. So entsteht viel Raum für Ruhe, Erholung und Lebensqualität – drinnen wie draußen.

Nachhaltigkeit und Komfort

Diese Neubauwohnungen stehen für verantwortungsbewusstes Bauen – effizient, ressourcenschonend und zukunftssicher:

- **Erdwärme** für effizientes Heizen und Kühlen
- **Photovoltaik-Anlage** – nutzbar für alle Bewohner
- Vorbereitung für **E-Mobilität** – Lademöglichkeit an jedem Parkplatz
- **Glasfaseranschluss** für moderne Kommunikation

- Überdachte **Fahrradabstellplätze mit E-Anschluss**
- **Paketstation** im Haus
- Abstellräume im Erdgeschoss

Die Wohnungen werden für die Mieter PROVISIONSFREI angeboten!

Hundehaltung ist leider nicht erlaubt!

Impressionen

Hinweis: Die abgebildeten Fotos sind mittels KI generierte Impressionen, um Ihnen einen besseren Eindruck der Wohnanlage zu vermitteln. Sie sind nicht unbedingt einem konkreten Top zugeordnet.

Kleine Wohnung - RIESIGE Terrasse!

Dies ist die perfekte Wohnung, wenn Sie Ihre Freizeit gerne im Freien verbringen! - Die westseitige Terrasse hat 58m² und gehört nur IHNEN ALLEINE!

Diese charmante Wohnung wird umringt von einer Terrasse, die jedes Herz höher schlagen lässt. Hier gibt es eine geschützte Ecke, viel Raum für jedes Hobby, Platz zum Feiern mit Freunden und Familie, sogar ein Gemüsehochbeet hätte auf der Terrasse Platz! Und der geschmückte Weihnachtsbaum hält im Freien auch viel länger frisch!

Die Wohnung hat eine Wohnfläche von 45,53 m² und verfügt über einen hellen Wohn-Essbereich mit Küche, ein Schlafzimmer mit Terrassenausgang, ein Duschbad mit WC, und einen eigenen Abstellraum in der Wohnung, alles zentral begehbar vom Vorraum. Ein eigenr kleiner Abstellraum im Erdgeschoss ist mit Strom versorgt und bietet zusätzlichen Stauraum.

Die westliche Ausrichtung der Wohnung garantiert traumhafte Sonnenuntergänge und viele entspannte Stunden auf der Terrasse.

Ausstattung & Highlights

Die Ausstattung der Wohnungen erfüllt höchste Ansprüche an Design, Funktionalität und Wohnkomfort:

- Fußbodenheizung auch zum Kühlen im Sommer
- zusätzliche Klimaanlage vorbereitet
- Holz-Dielenfußböden - **Weitzer Parkett**
- **Marazzi-Designfliesen** und Villeroy Boch Keramik
- Internorm-Fenster **3-fach Verglasung**,
- elektrische Raffstores und Rollläden
- Maßgefertigte **Tischlerküchen mit Siemens-Geräten**
- **Kunex-Innentüren** in elegantem Design
- Kaminanschluss
- LIFT-Zugang in jeder Etage

Bezugsfertig: sofort

Sichern Sie sich schon jetzt Ihre Wohnung und genießen Sie den nächsten Sommer auf der eigene Terrasse

Wir weisen darauf hin, dass zwischen dem Vermittler und dem zu vermittelnden Dritten ein familiäres oder wirtschaftliches Naheverhältnis besteht.

Der Immobilienmakler erklärt, dass er – entgegen dem in der Immobilienwirtschaft üblichen Geschäftsgebrauch des Doppelmaklers – einseitig nur für den Vermieter tätig ist.

Infrastruktur / Entfernungen

Gesundheit

Arzt <1.500m

Apotheke <1.500m

Klinik <2.000m

Kinder & Schulen

Schule <1.500m

Kindergarten <1.500m

Nahversorgung

Supermarkt <500m

Bäckerei <1.500m

Einkaufszentrum <4.000m

Sonstige

Bank <1.500m

Geldautomat <1.500m

Polizei <1.500m

Post <1.500m

Verkehr

Bus <500m

Autobahnanschluss <2.500m

Bahnhof <2.000m

Angaben Entfernung Luftlinie / Quelle: OpenStreetMap