

**Gratulation IHRE SUCHE hat ein ENDE
Eigentumswohnung mit Allg. Garten und Stellplatz in
Inzersdorf im Kremstal!**



Objektnummer: 7819/113

Eine Immobilie von E.R. Immobilien GmbH

Zahlen, Daten, Fakten

Art:	Wohnung - Dachgeschoß
Land:	Österreich
PLZ/Ort:	4565 Inzersdorf im Kremstal
Zustand:	Gepflegt
Möbliert:	Voll
Wohnfläche:	63,00 m ²
Zimmer:	2
Bäder:	1
WC:	1
Stellplätze:	1
Keller:	10,00 m ²

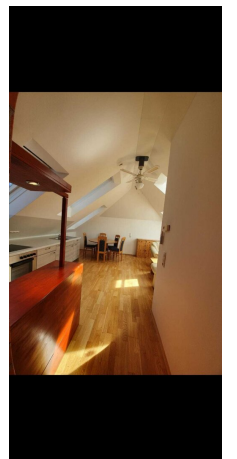
Ihr Ansprechpartner

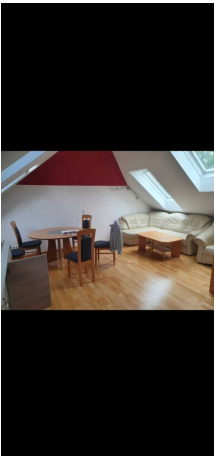
Roman Ensberger

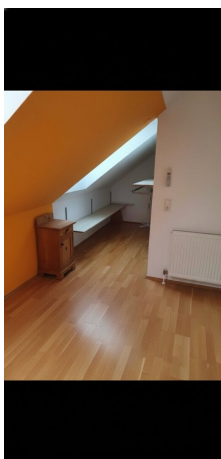
E.R. Immobilien GmbH
Doktor-Anton-Bruckner-Straße 34
4840 Vöcklabruck

T +43 664 967 20 68

Gerne stehe ich Ihnen für weitere Informationen oder einen Besichtigungstermin zur Verfügung.











Objektbeschreibung

Willkommen in Ihrem neuen Zuhause – einer charmanten Dachgeschoßwohnung in der idyllischen Gemeinde Inzersdorf im Kremstal, Oberösterreich. Diese gepflegte ca. 63 m² große Wohnung bietet Ihnen nicht nur ein gemütliches und modernes Ambiente, sondern auch einen atemberaubenden Fernblick, der Sie jeden Tag aufs Neue begeistern wird.

Die Wohnung besticht durch ihre durchdachte Raumaufteilung. Mit zwei hellen Zimmern, die sowohl als Schlaf- als auch als Arbeitszimmer genutzt werden können, finden Sie hier ausreichend Platz für Ihre individuellen Bedürfnisse. Die harmonische Kombination aus Fliesen und Laminat sorgt für ein stilvolles Wohngefühl und ist gleichzeitig pflegeleicht.

Die Einbauküche ist ein weiteres Highlight dieser Wohnung. Sie bietet Ihnen alles, was das Herz eines Hobbykochs begehrt und ist der perfekte Ort, um Ihre kulinarischen Fähigkeiten auszuleben. Das Badezimmer ist mit einem Fenster ausgestattet und verfügt über eine komfortable Badewanne – ideal für entspannte Wellness-Momente nach einem langen Arbeitstag.

Die Zentralheizung und die effiziente Fernwärme garantieren Ihnen eine angenehme Wärme, während Kabel- und Satelliten-TV für beste Unterhaltung sorgen. Hier können Sie sich nach einem langen Tag zurücklehnen und entspannen.

Besonders hervorzuheben ist der wunderschöne Garten, der Ihnen nicht nur einen Rückzugsort im Freien bietet, sondern auch die Möglichkeit, Ihre eigene grüne Oase zu gestalten. Ein Stellplatz gehört ebenfalls zur Wohnung, was Ihnen die Parkplatzsuche erspart und zusätzlichen Komfort bietet.

Infrastruktur / Entfernungen

Gesundheit

Arzt <4.500m
Apotheke <5.000m
Klinik <5.500m
Krankenhaus <4.500m

Kinder & Schulen

Schule <3.000m
Kindergarten <3.000m

Nahversorgung

Supermarkt <1.500m

Bäckerei <2.500m
Einkaufszentrum <6.000m

Sonstige

Bank <1.500m
Geldautomat <1.500m
Post <3.000m
Polizei <5.000m

Verkehr

Bus <500m
Bahnhof <2.000m
Autobahnanschluss <1.000m
Flughafen <8.500m

Angaben Entfernung Luftlinie / Quelle: OpenStreetMap