

Lagerfläche in 1030 Wien – gut zugänglich in Tiefgarage



Objektnummer: 1945/2089

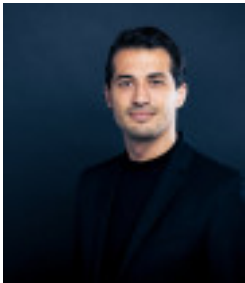
Eine Immobilie von Hyatt Immobilien GmbH

Zahlen, Daten, Fakten

Art:	Halle / Lager / Produktion - Lager
Land:	Österreich
PLZ/Ort:	1030 Wien
Zustand:	Gepflegt
Alter:	Neubau
Nutzfläche:	16,00 m²
Zimmer:	1
Kaltmiete (netto)	300,00 €
Kaltmiete	300,00 €
Provisionsangabe:	

3 Bruttomonatsmieten zzgl. 20% USt.

Ihr Ansprechpartner

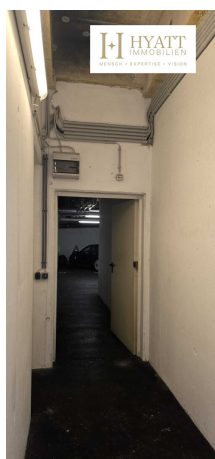
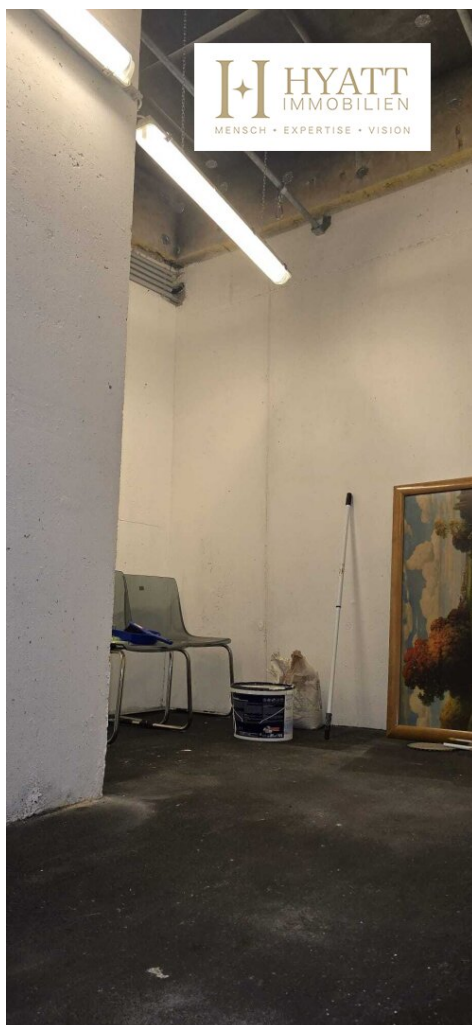


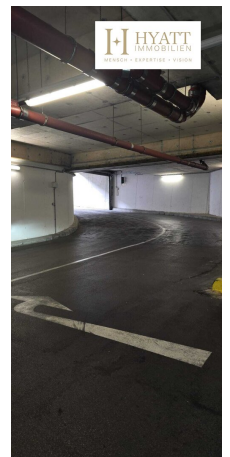
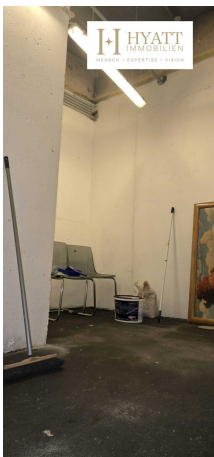
Sia Hyatt

Hyatt Immobilien GmbH
Kohlmarkt 4/19
1180 Wien

T +43 664 140 47 04
H +43 664 140 47 04

Gerne stehe ich Ihnen für weitere Informationen oder einen Besichtigungstermin zur Verfügung.







Objektbeschreibung

Zur Vermietung steht ein praktischer Lagerraum mit einer Fläche von **ca. 16 m²** und einer **Raumhöhe von ca. 4 m**, gelegen in der **Tiefgarage eines gepflegten Gebäudes in der Klimeschgasse 12, 1030 Wien**.

Der Lagerraum eignet sich ideal zur Aufbewahrung von Möbeln, Akten, Handelsware oder persönlichem Inventar. Durch die Lage in der Tiefgarage ist eine **bequeme Zufahrt mit dem Auto direkt bis zum Eingang** möglich – perfekt für regelmäßige Anlieferungen oder Transporte.

Highlights:

- Fläche: ca. 16 m²
- Raumhöhe: ca. 4 m
- Zufahrt mit PKW möglich
- Saubere, trockene und sichere Lagerbedingungen
- Zentrale Lage im 3. Bezirk

Hinweis gemäß Energieausweisvorlagegesetz: Ein Energieausweis wurde vom Eigentümer bzw. Verkäufer, nach unserer Aufklärung über die generell geltende Vorlagepflicht, sowie Aufforderung zu seiner Erstellung noch nicht vorgelegt. Daher gilt zumindest eine dem Alter und der Art des Gebäudes entsprechende Gesamtenergieeffizienz als vereinbart. Wir übernehmen keinerlei Gewähr oder Haftung für die tatsächliche Energieeffizienz der angebotenen Immobilie.

Wir weisen darauf hin, dass zwischen dem Vermittler und dem zu vermittelnden Dritten ein familiäres oder wirtschaftliches Naheverhältnis besteht.

Der Vermittler ist als Doppelmakler tätig.

Infrastruktur / Entfernungen

Gesundheit

Arzt <500m

Apotheke <500m

Klinik <1.000m

Krankenhaus <500m

Kinder & Schulen

Schule <500m

Kindergarten <500m

Universität <1.000m

Höhere Schule <500m

Nahversorgung

Supermarkt <500m

Bäckerei <500m

Einkaufszentrum <1.000m

Sonstige

Geldautomat <500m

Bank <500m

Post <500m

Polizei <500m

Verkehr

Bus <500m

U-Bahn <1.000m

Straßenbahn <500m

Bahnhof <500m

Autobahnanschluss <2.000m

Angaben Entfernung Luftlinie / Quelle: OpenStreetMap