

***50m² moderne 2-Zimmerwohnung mit Küche und Loggia -
Nähe LKH Fürstenfeld**



Objektnummer: 1830/241

Eine Immobilie von Prosi Immobilien e.U.

Zahlen, Daten, Fakten

Art:	Wohnung
Land:	Österreich
PLZ/Ort:	8280 Fürstenfeld
Wohnfläche:	49,79 m ²
Zimmer:	2
Stellplätze:	1
Heizwärmebedarf:	23,60 kWh / m ² * a
Gesamtmiete	798,00 €
Kaltemiete (netto)	798,00 €
Kaltemiete	798,00 €
Infos zu Preis:	

€ 798.-- inkl. BK/HZ/TG/Ust.

Provisionsangabe:

Gemäß Erstauftraggeberprinzip bezahlt der Abgeber die Provision.

Ihr Ansprechpartner



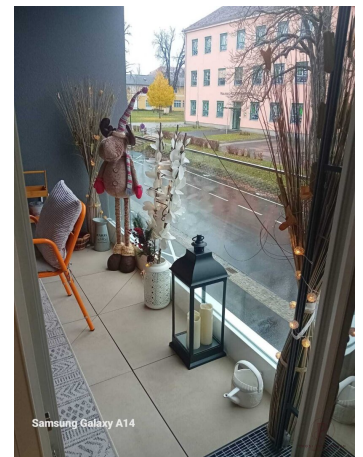
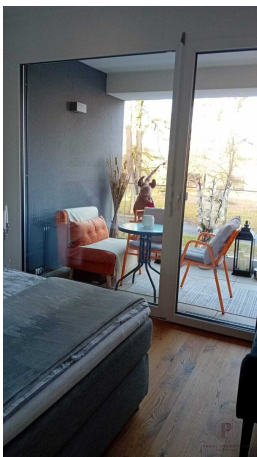
Kerstin Prosi

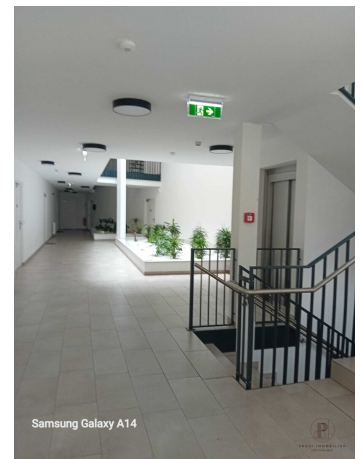
Prosi Immobilien e.U.
Copacabana 50/2.OG/ Top 14
8401 Kalsdorf bei Graz

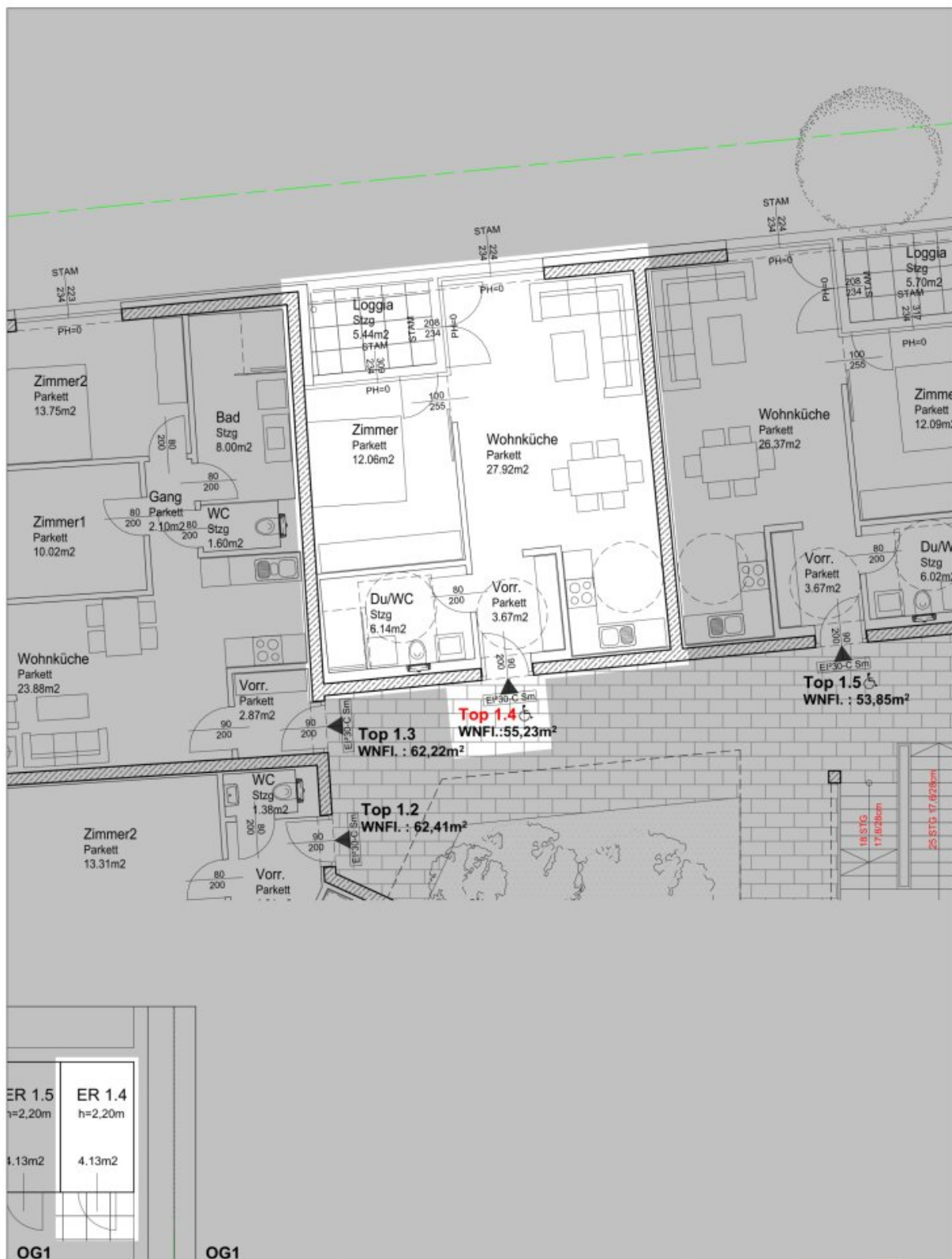
H +43 664 43 77 087

Gerne stehe ich Ihnen
Verfügung.

termin zur







PROJEKT: **Villenblick**
Parkstraße 6
8280 Fürstenfeld

INHALT: **Top 1.4**

DAT: 12.11.2020
M: 1:100
P. NR: 903b

STRAUSS ENGINEERING
GmbH
Strauss Engineering GmbH
Stadlgerstraße 80
8045 Graz
office@straus-engineering.at
P R O F E S S I O N
Tel.: +43 316 229389 agent

Objektbeschreibung

Stillvolle Neubauwohnung überzeugt durch moderne Ausstattung und angenehmes Wohnambiente

Diese attraktive **2-Zimmer-Wohnung mit 50 m² Wohnfläche** und einer 5m² Loggia befindet sich im **1. OG mit Lift** und bietet eine ideale Raumaufteilung:

- Vorraum
- Bad mit Dusche/WC
- Ess-Küche-Wohnbereich
- 1 Schlafzimmer getrennt begehbar
- Küche möbliert
- Loggia

Zusätzlich stehen Ihnen ein **Kellerabteil** sowie ein **Tiefgaragenparkplatz** zur Verfügung.

Eckdaten zur Mietwohnung:

- Wohnfläche: 50 m²
- Küche möbliert
- Loggia
- Tiefgaragenplatz
- HWB (kWh/m²/Jahr): 23,6

Mietkonditionen:

- Mietpreis: **€ 798,- inkl. BK/HZ/TG/UST**
- Kautions: 3 BMM

- Provision: **Mieter provisionsfrei**

Interesse geweckt?

Vereinbaren Sie gerne einen Besichtigungstermin, um mehr über diese **moderne Mietwohnung mit Loggia** zu erfahren.

Ihre Ansprechpartnerin:

Manuela Wallner

? +43 676 360 66 20

Ich freue mich auf Ihre Kontaktaufnahme!

enfeld

Der Immobilienmakler erklärt, dass er – entgegen dem in der Immobilienwirtschaft üblichen Geschäftsgebrauch des Doppelmaklers – einseitig nur für den Vermieter tätig ist.

Infrastruktur / Entfernungen

Gesundheit

Arzt <500m

Apotheke <500m

Krankenhaus <500m

Kinder & Schulen

Schule <500m

Kindergarten <500m

Nahversorgung

Supermarkt <500m

Einkaufszentrum <2.000m

Bäckerei <500m

Sonstige

Bank <500m

Geldautomat <500m

Post <1.000m
Polizei <3.500m

Verkehr

Bus <500m
Autobahnanschluss <3.000m
Bahnhof <1.000m
Flughafen <2.000m

Angaben Entfernung Luftlinie / Quelle: OpenStreetMap